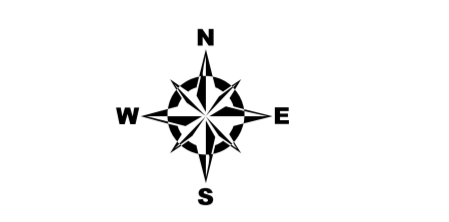
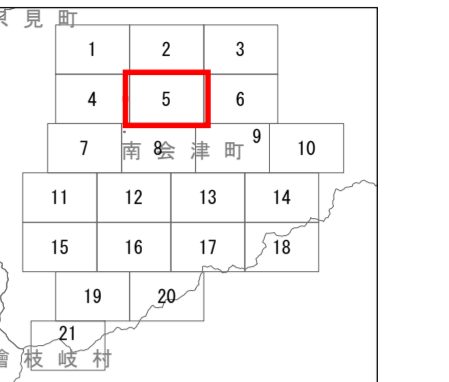
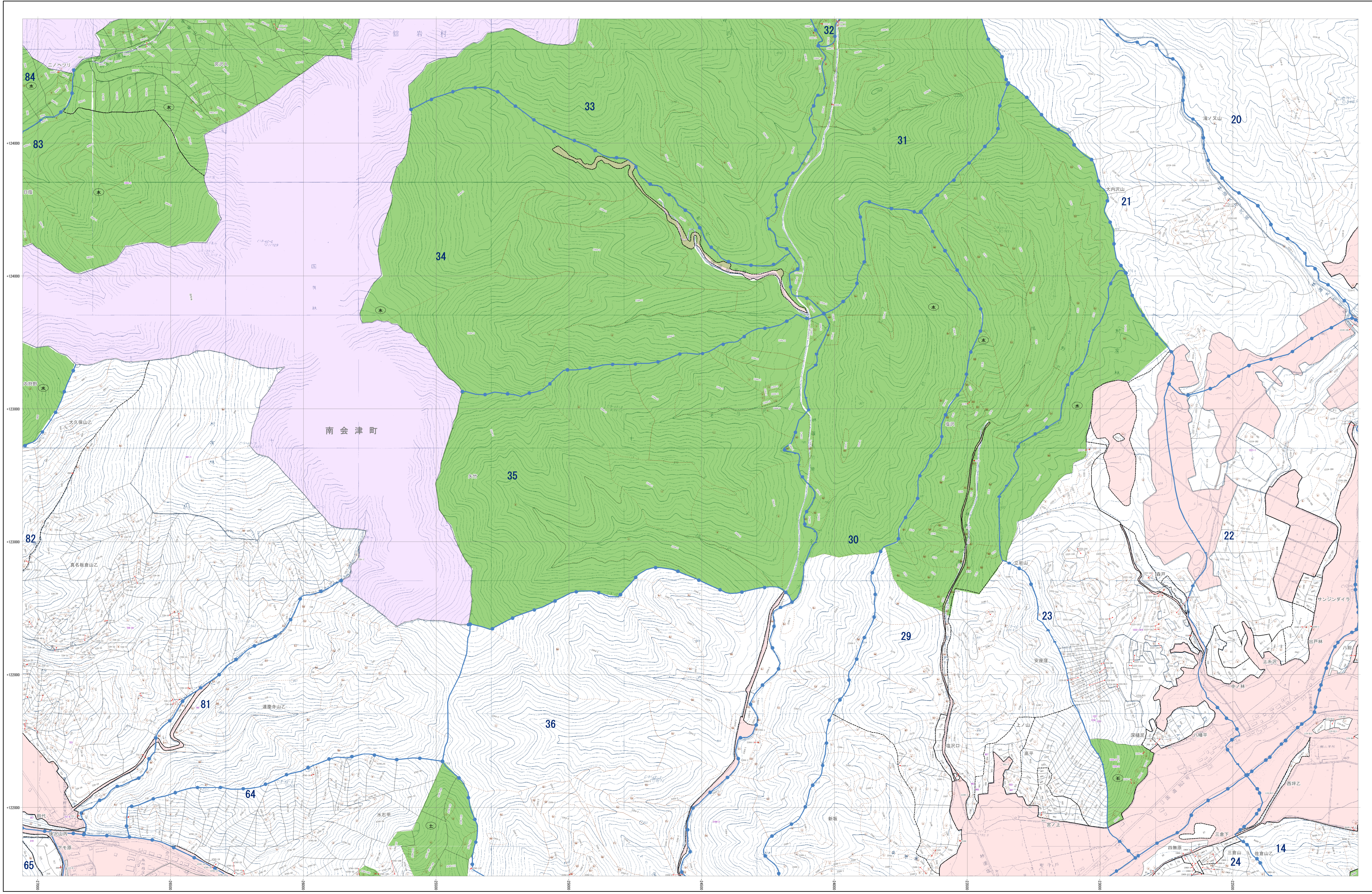


森林計画図 南会津町館岩 21-5



- 市町村界
- 林区界
- 字界
- 地番界
- 小紙区分
- めがね線
- 保安林及び保安施設地区等
- 水源かん養保安林 (水)
- 土砂崩壊防護保安林 (土)
- 飛砂防護保安林 (飛)
- 防風保安林 (防風)
- 水害防護保安林 (水害)
- 湖沼防護保安林 (湖沼)
- 防雪保安林 (雪)
- 干害防護保安林 (干)
- 防露保安林 (露)
- なだれ防止保安林 (左)
- 落石防止保安林 (石)
- 防虫保安林 (虫)
- 食中毒保安林 (食)
- 航行目録保安林 (航)
- 保健保安林 (保健)
- 風致保安林 (風致)
- 森林計画対象外区域
- 保安林区域
- その他森林区域
- 境界線
- 座標格子線

- 凡例
- △ 三角標
 - 空中三角点
 - 標定
 - ⊙ 標高
 - ⊕ コンクリート橋
 - ⊖ 天然石橋
 - 国道
 - 主要地方道
 - 普通道
 - 市道
 - 町道
 - 大字道
 - 林道
 - 歩道
 - 防火線
 - 電力線
 - 電話線
 - 森林計画対象外
 - 防風
 - 防雪
 - 防虫
 - 防落石
 - 防食中毒
 - 防航行目録
 - 防保健
 - 防風致
 - 森林計画対象外
 - 保安林
 - その他森林
 - 境界線
 - 座標格子線

福島県

平面直角座標系 第四式 (日本測地系2000準拠)

注: この森林計画図は、地域森林計画に係る所管林の資源情報を把握することを目的で作成したものであり、所有権、所有界、道幅等土地に関する権利及び林木の詳況について証明するものではありません。また、この計画図を複製または転載して他の図面を作成する場合には事前に申請・承認が必要です。

