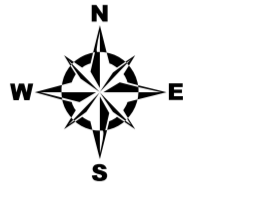
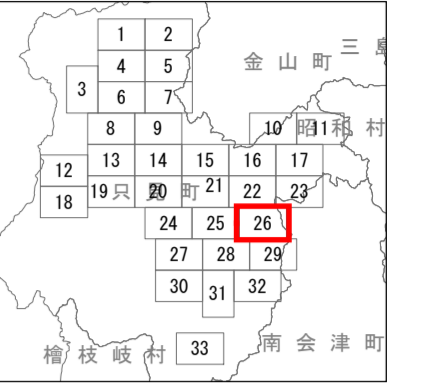
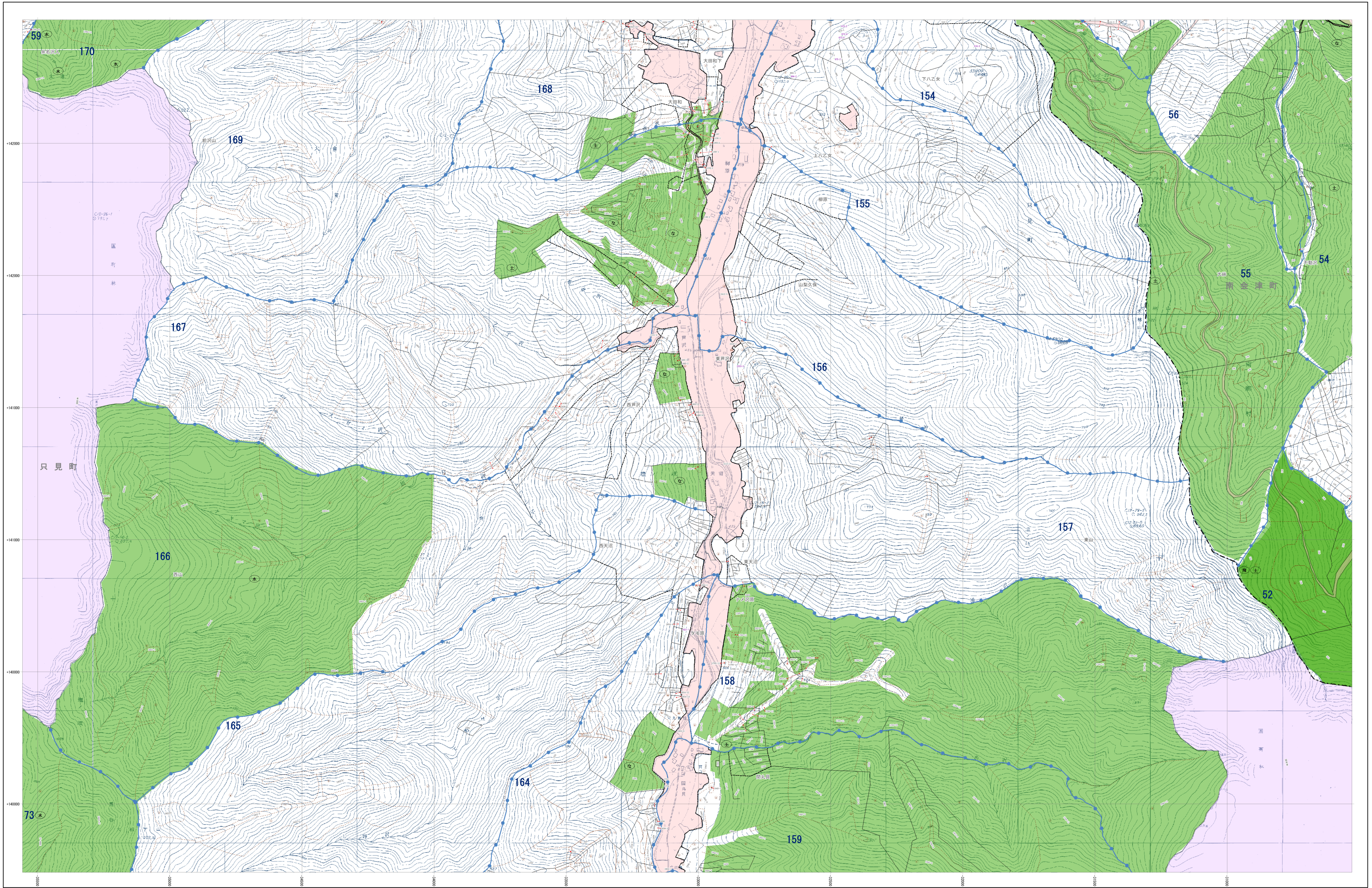


森林計画図



---	市町村界	29	林班番号
---	林班界		
---	字界		字字名
---	地番界		地番
---	小段区分		小段記号
---	めがけ線		
---	保安林及び保安施設地区等		
---	水源かん養保安林	水	
---	土砂流出防護保安林	土	
---	飛砂防護保安林	飛	
---	防風保安林	防	
---	水源防護保安林	水	
---	湖沼防護保安林	湖	
---	防雪保安林	防	
---	干置防護保安林	干	
---	防崩保安林	防	
---	なだれ防止保安林	な	
---	落石防止保安林	落	
---	防汚保安林	防	
---	雪止め保安林	雪	
---	航行目録保安林	航	
---	保護保安林	保	
---	風致保安林	風	
---	森林計画対象外区域		
---	保安林区域		
---	その他の森林区域		
---	境界線		
---	座標格子線		+000000

凡例	
△	三角点
□	空中三角点
○	標定点
⊕	橋樑
○	コンクリート橋
○	石橋
○	天然石橋
---	国境線
---	都道府県界
---	道支庁界
---	市界
---	町村界
---	大字界
---	普通街道
---	特設街道
---	其他道路
---	幹線道路
---	歩道
---	常道
---	防火線
---	電力線
△	計画用樹林
○	計成樹林
○	竹
○	その他の樹木
○	草
○	水生
○	水
○	田
○	畑
○	農業用地
○	森林境界
○	地籍
○	町村界
○	大字界
○	市界
○	町村界
○	警察署
○	法務所
○	郵便局
○	学校
○	神社
○	寺院
○	墓
○	孤立家屋
○	橋
○	堤防
○	崖

福島県

注：この森林計画図は、地域森林計画に係る資産林の資源情報を把握すること等の目的で作成したものであり、所有種、所有界、番地等土地に関する権利及び立木林の計画について証明するものではありません。
また、この計画図を複製または転用して他の図面を作成する場合には事前に申請・承認が必要となります。

1:5,000

0 100 200 300 400 500 1,000 m