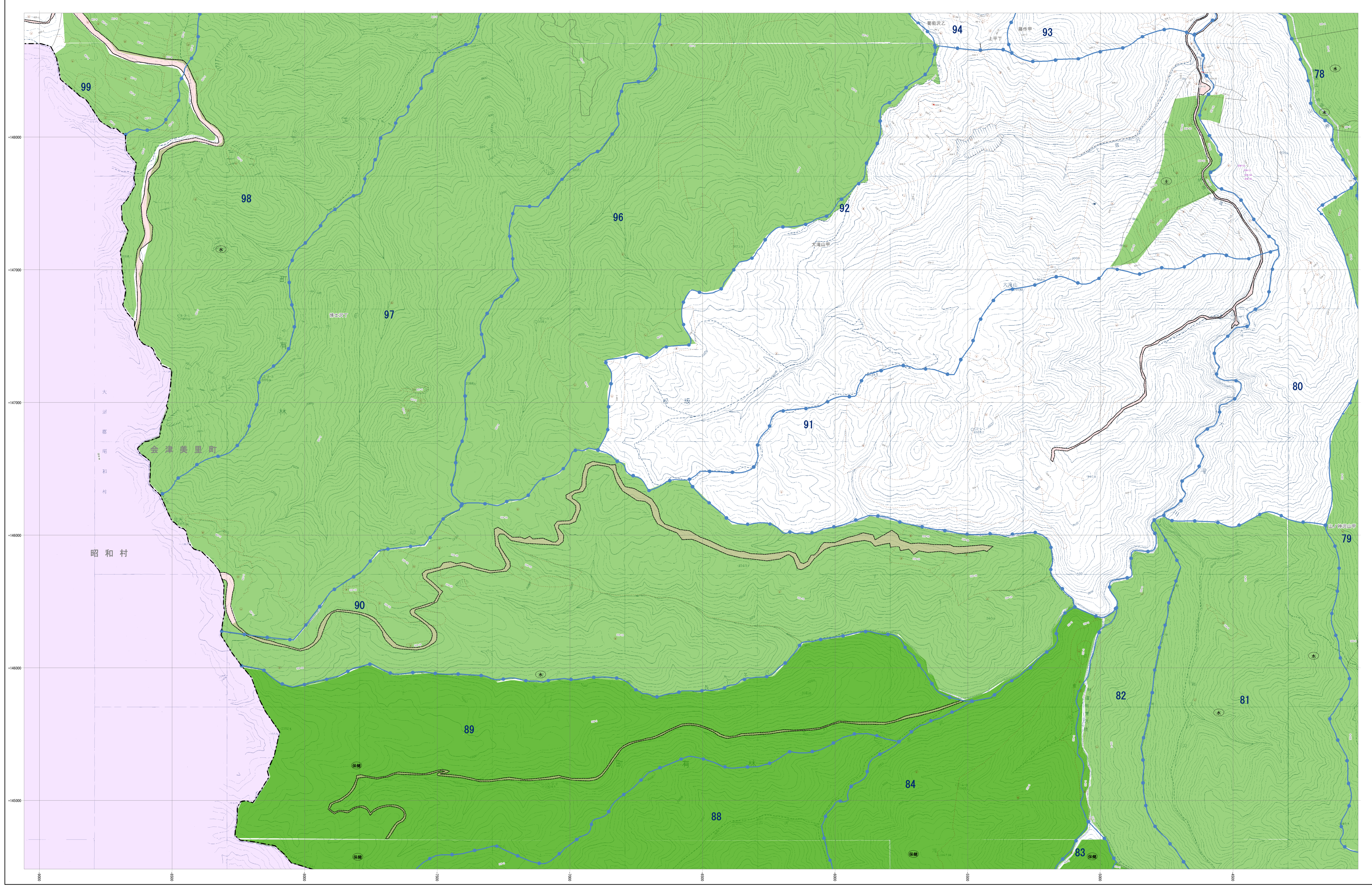
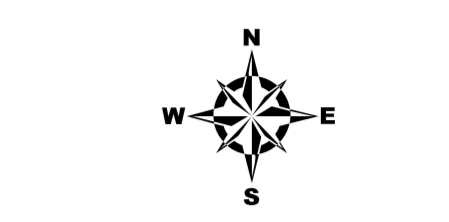
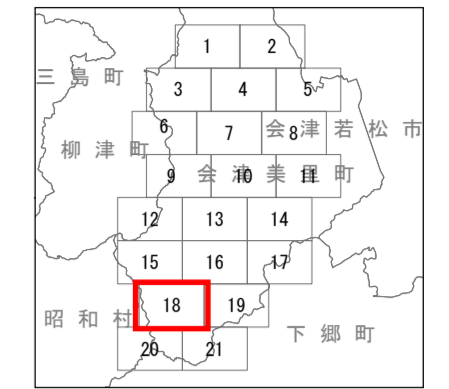


森林計画図

会津美里町会津高田 21-18



- 市町村界
- 林道界
- 字界
- 地番界
- 小紙区分
- めがね線
- 保安林及び保安施設地区等
- 水源かん養保安林 (水)
- 土砂流出防護保安林 (土)
- 飛砂防護保安林 (飛)
- 加害保安林 (加)
- 水害防護保安林 (水)
- 湖沼防護保安林 (湖)
- 防雪保安林 (防)
- 干草防護保安林 (干)
- 防風保安林 (防)
- なだれ防止保安林 (な)
- 落石防止保安林 (落)
- 防虫保安林 (防)
- 金づぶ保安林 (金)
- 航行目録保安林 (航)
- 保健保安林 (保)
- 風致保安林 (風)
- 森林計画対象外区域
- 保安林区域
- その他森林区域
- 境界線
- 座標格子線 +000000

- 凡例
- △ 三角点
 - 空中図標点
 - 標定標点
 - ▽ 標高標点
 - コンクリート橋
 - 石橋
 - 天然石橋
 - 国道
 - 都道府県道
 - 支庁道
 - 市道
 - 町道
 - 大字道
 - 普通道
 - 普通道
 - 軽便道
 - 歩道
 - 常道
 - 防火線
 - 電力線
 - 気配線
 - 針葉樹林
 - 広葉樹林
 - その他樹木
 - 樹木
 - 水
 - 池
 - 湖沼
 - 河川
 - 森林境界
 - 地籍境界
 - 町村境界
 - 学区
 - 神社
 - 寺院
 - 郵便局
 - 温泉
 - 旅館
 - 遊園地
 - 墓地
 - 神社

福島県

注：この森林計画図は、地域森林計画に係る民有林の資源情報を把握すること等の目的で作成したものであり、所有権、所有界、用途等土地に関する権利及び立木竹の採掘について証明するものではありません。また、この計画図を複製または転用して他の図面を作成する場合には事前に申請・承認が必要となります。

平面直角座標系 第四式 (日本測地成果2000準拠)

1:5,000

