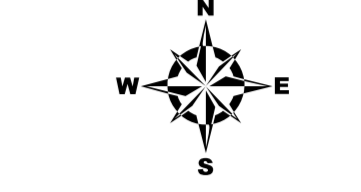
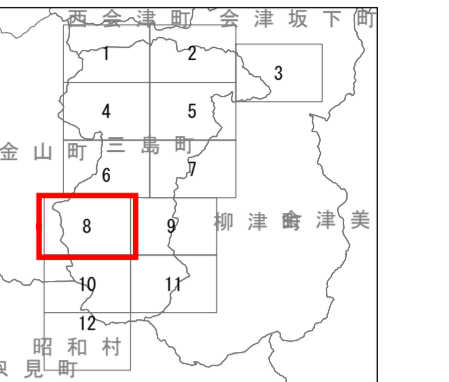
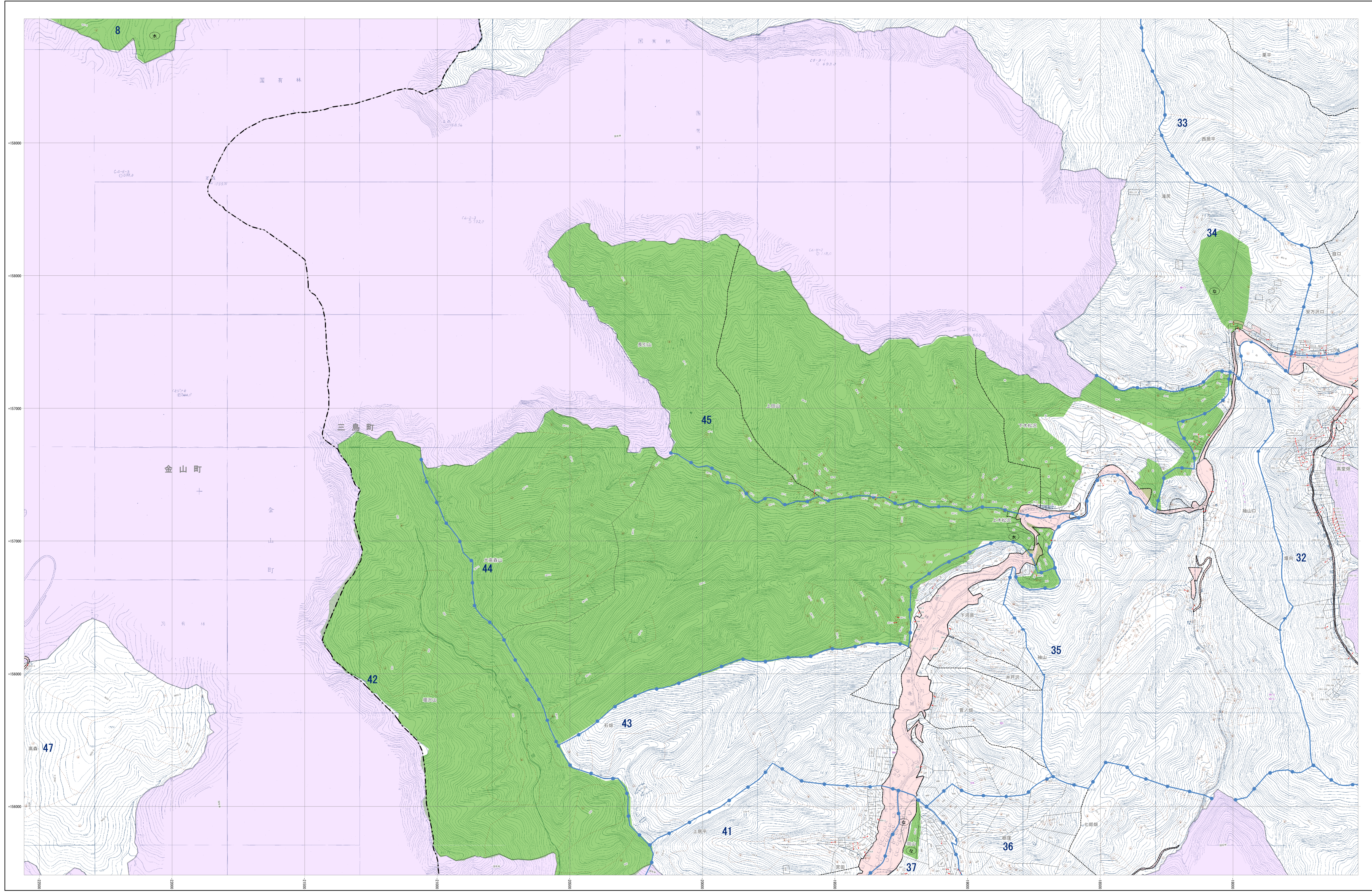


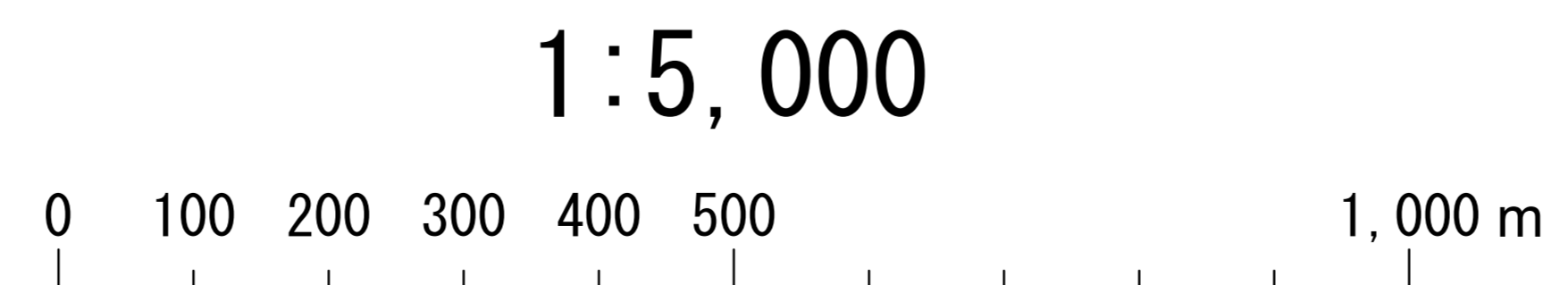
森林計画図



- 市界
- 町界
- 村界
- 字界
- 地番界
- 小紙区分
- 補助線
- 緑色 保安林及び保安施設地区等
- 水道かん養保安林 (水)
- 土砂崩壊防備保安林 (土)
- 飛砂防備保安林 (飛)
- 加害保安林 (加)
- 水害防備保安林 (水)
- 湖害防備保安林 (湖)
- 防食保安林 (食)
- 干害防備保安林 (干)
- 防霜保安林 (霜)
- なだれ防止保安林 (な)
- 落石防止保安林 (石)
- 防火保安林 (火)
- 急傾斜地保安林 (急)
- 航行目録保安林 (航)
- 保護保安林 (保)
- 風致保安林 (風)
- 森林計画対象外区域 (白)
- 保安林区域 (緑)
- その他森林区域 (黄)
- 境界線 (黒)
- 座標格子線 +000000

凡例	
△	三角点
□	水準点
○	空中三角点
●	標定点
☆	橋樑点
★	基点
◎	コンクリート橋
◎	石橋
◎	天然石橋
◎	国営林
◎	都道府県界
◎	支庁界
◎	市界
◎	町界
◎	大字界
◎	普通鉄道
◎	特設鉄道
◎	其他道路
◎	軽便道
◎	歩道
◎	常道
◎	防火線
◎	電力線
◎	保安林
◎	伐採地
◎	その他樹木
◎	苗木
◎	水
◎	池
◎	沼
◎	湖
◎	川
◎	河川
◎	湖沼
◎	河川
◎	湖沼
◎	河川
◎	湖沼
◎	河川
◎	湖沼

平面直角座標系 第四式 (日本測地成果2000準拠)



注: この森林計画図は、地域森林計画に係る採集林の資源情報を把握することを目的で作成したものであり、所有権、所有界、面積等土地に関する権利及び境界に関するものではありません。また、この計画図を複製または転写して他の図面を作成する場合には事前に申請・承認が必要となります。

福島県