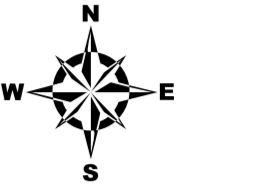
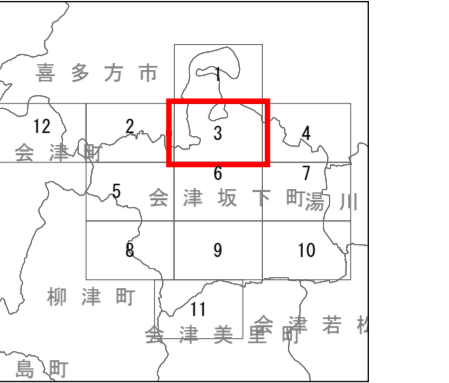
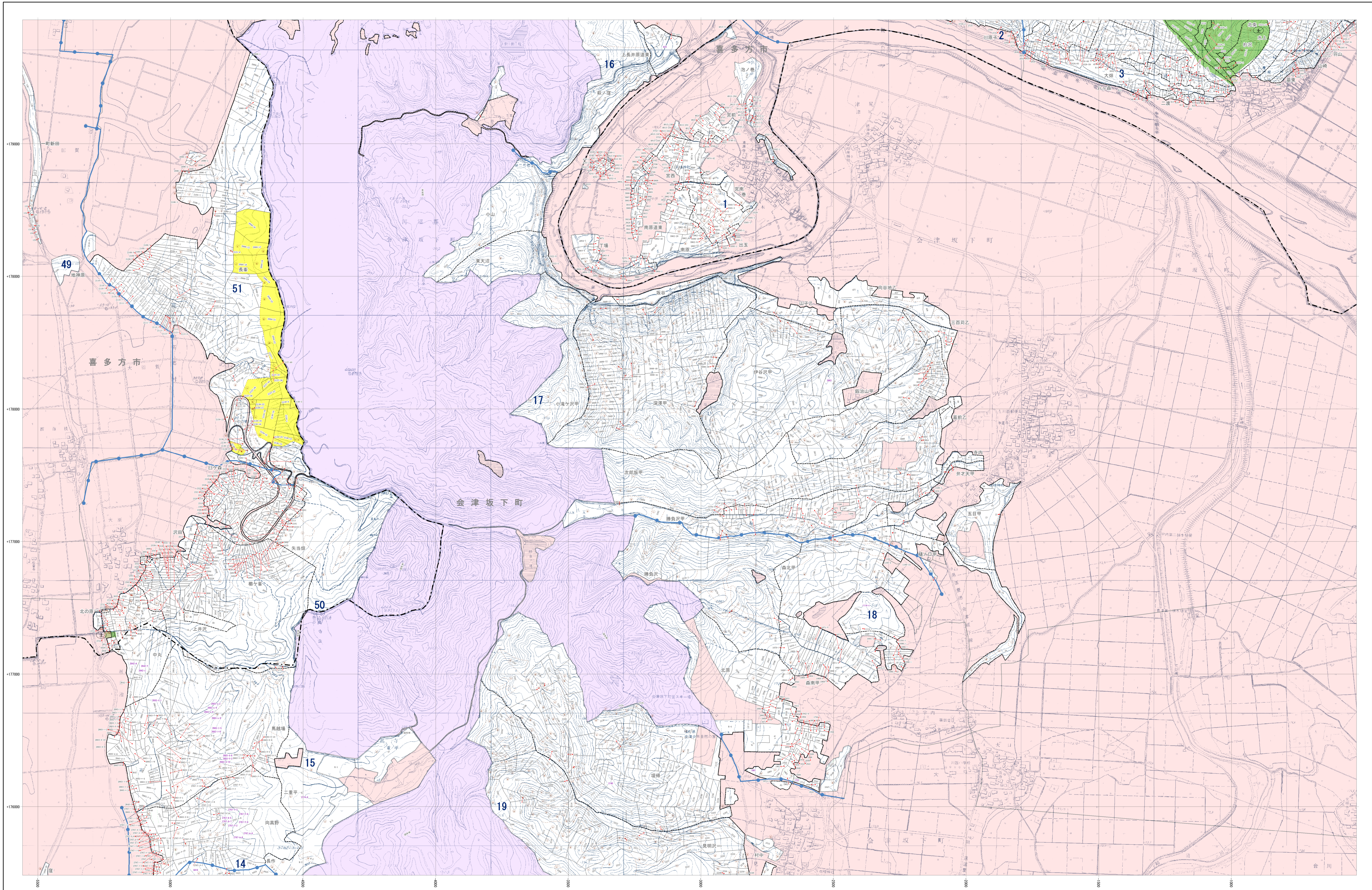


森林計画図



- 市界線
- 町界線
- 字界線
- 地番界線
- 小地区界線
- 小地区番号
- 地番番号
- 小地区記号
- 境界線
- 保安林及び保安施設地区等
- 水源地保護保安林 (水)
- 土砂流出防護保安林 (土)
- 飛砂防護保安林 (飛)
- 崩壊防護保安林 (崩)
- 水害防護保安林 (水)
- 湖沼防護保安林 (湖)
- 防風保安林 (防)
- 干害防護保安林 (干)
- 防音保安林 (防)
- なだれ防止保安林 (な)
- 落石防止保安林 (落)
- 防風保安林 (防)
- 食つぎ保安林 (食)
- 航行目録保安林 (航)
- 保護保安林 (保)
- 風致保安林 (風)
- 森林計画対象外区域
- 保安林区域
- その他森林区域
- 境界線
- 座標格子線 +000000

- ### 凡例
- △ 三角点
 - 空中写真点
 - 標定地点
 - 標高
 - コントラスト
 - 石
 - 天然石
 - 国境
 - 都道府県界
 - 道支庁界
 - 市界
 - 町界
 - 大字界
 - 普通道路
 - 特設道路
 - 其他道路
 - 歩道
 - 防火線
 - 電力線
 - 九ノ上
 - 針葉樹林
 - 広葉樹林
 - 竹
 - 雑草
 - 水
 - 田
 - 畑
 - 森林
 - 農地
 - 森林境界
 - 地籍
 - 町村界
 - 学区
 - 神社
 - 寺院
 - 郵便局
 - 学校
 - 商店
 - 公園
 - 墓地
 - 石碑

福島県

平面直角座標系 第四式 (日本測地成果2000準拠) 注: この森林計画図は、地域森林計画に係る現存林の資源情報を把握すること等の目的で作成したものであり、所有権、所有界、面積等土地に関する権利及び立木等の詳細については証明するものではありません。また、この計画図を複製または転載して他の図面を作成する場合には事前に申請・承認が必要となります。

1:5,000

