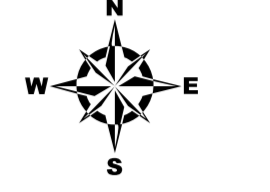
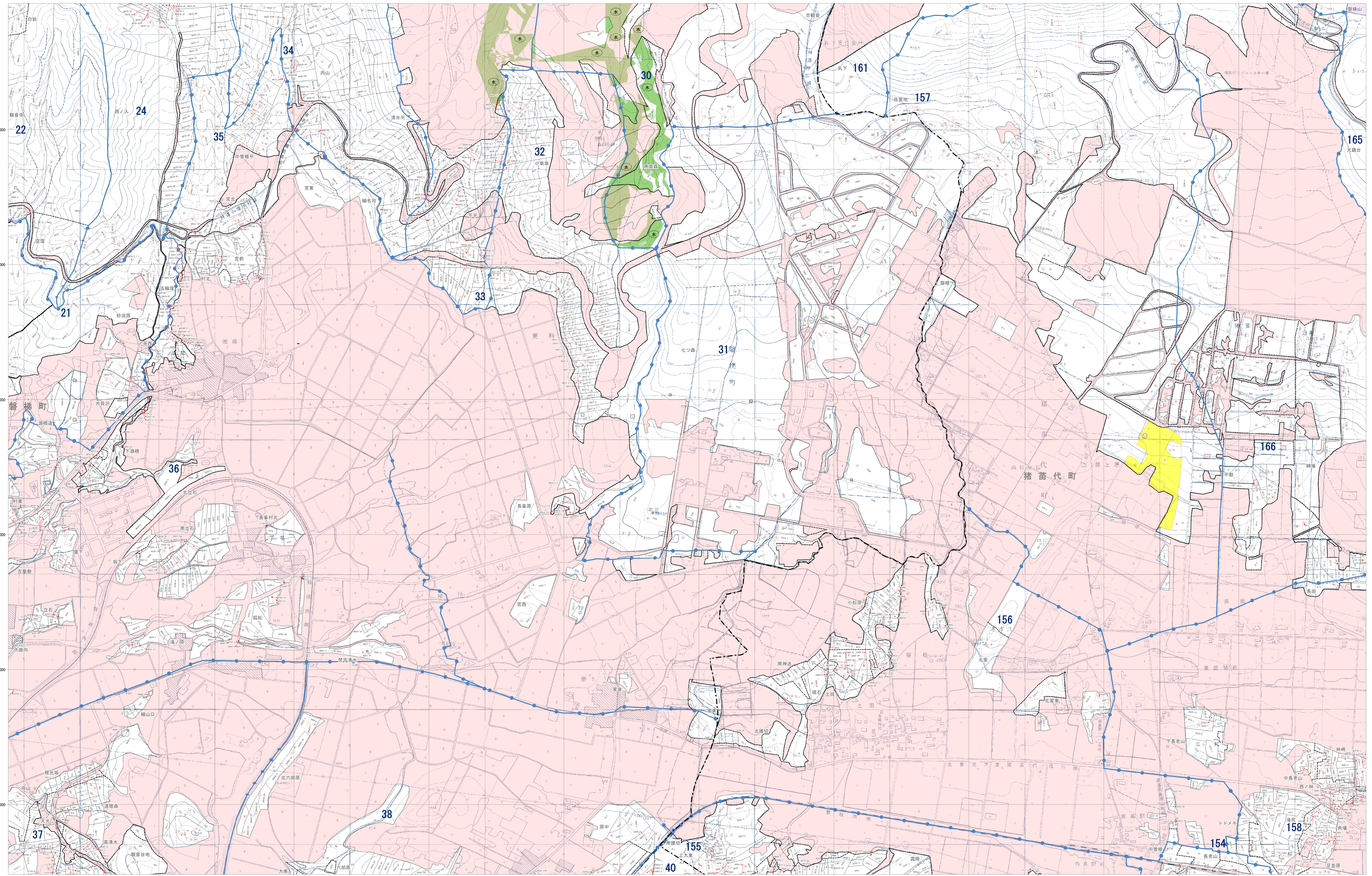


森林計画図

猪苗代町 30-17



- 凡例**
- 市町村界 29 林班番号
 - 字界 字名
 - 地番界 地番
 - 小地区区分 小地区番号
 - めがね線
 - 保安林及び保安施設地区等
 - 水頭かん養保安林 (水)
 - 土砂流出防護保安林 (土)
 - 崩壊防護保安林 (崩)
 - 飛石防護保安林 (飛)
 - 土石崩壊防護保安林 (崩)
 - 水害防護保安林 (水)
 - 湖沼防護保安林 (湖)
 - 防護保安林 (防)
 - 干渉防護保安林 (干)
 - 防護保安林 (防)
 - なだれ防止保安林 (左)
 - 滑石防止保安林 (石)
 - 急斜面防護保安林 (急)
 - 航行目録保安林 (航)
 - 保護保安林 (保)
 - 風致保安林 (風)
 - 森林計画対象外区域
 - 保安林区域
 - その他森林区域
 - 道路線
 - 座標格子線 +000000

- 凡例**
- 三角点
 - 水準点
 - 空中写真点
 - 標定點
 - 標高
 - コンクリート橋
 - 天然石橋
 - 木橋
 - 都道府県界
 - 市界
 - 町界
 - 大字界
 - 普通道路
 - 主要地方道
 - 国道路
 - 高速道路
 - 防火線
 - 電力線
 - ガス線
 - 電線
 - 他の樹木
 - その他
 - 水
 - 池
 - 湖
 - 沼
 - 川
 - 河川
 - 堤防
 - 水門
 - 防風林
 - 防護林
 - 木
 - 竹
 - 雑木
 - 草原
 - 農地
 - 森林
 - 牧場
 - 田
 - 畑
 - 宅地
 - 工業用地
 - 公共用地
 - 遊楽用地
 - 墓地
 - 石碑

福島県

平面直角座標系 第四式 (日本測地系2000準拠)

注: この森林計画図は、地域森林計画に係る保有林の資源情報を把握すること等の目的で作成したものであり、所有権、所有界、面積等土地に関する権利及び米等の課税について証明するものではありません。また、この計画図を複製または転写して他の図面を作成する場合には事前に申請・承認が必要です。

1:5,000

0 100 200 300 400 500 1,000 m