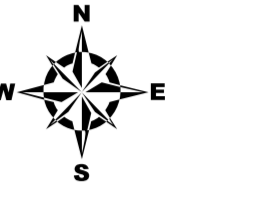
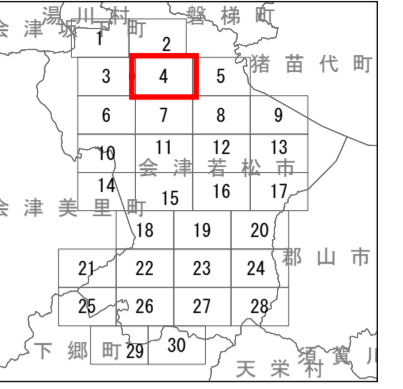


森林計画図

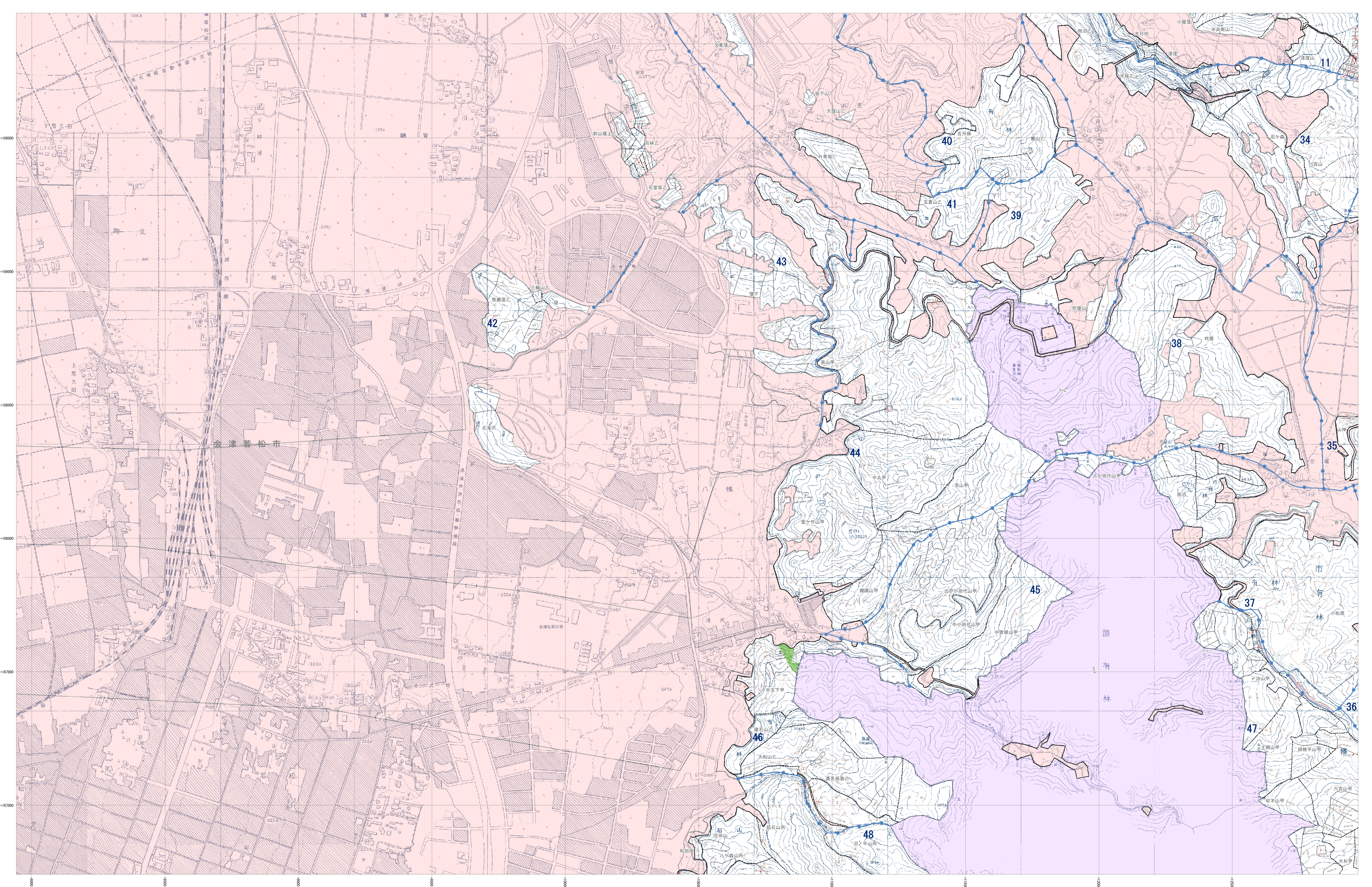
会津若松市会津若松 30-4



- 市町村界 林班番号 29 林班番号
- 字界 字名
- 地番界 地番
- 小紙区分 小紙記号
- めがね線
- 保安林及び保安施設地区等
- 水源かん養保安林 (水)
- 土砂流出防護保安林 (土)
- 飛砂防備保安林 (飛)
- 水害防備保安林 (水)
- 湖沼防備保安林 (湖)
- 防雪保安林 (防)
- 干草防備保安林 (干)
- 防風保安林 (防)
- なだれ防止保安林 (左)
- 滝石防止保安林 (右)
- 防風保安林 (防)
- 食つぎ保安林 (食)
- 航行目録保安林 (航)
- 保健保安林 (保)
- 風致保安林 (風)
- 森林計画対象外区域
- 保安林区域
- その他森林区域
- 境界線
- 座標格子線 +000000

- 凡例
- △ 三角点
 - 空中点
 - 標定点
 - ◇ 標高点
 - コンクリート橋
 - 石橋
 - 天然石橋
 - 都道府県界
 - 支庁界
 - 町界
 - 大字界
 - 普通鉄道
 - 特殊鉄道
 - 市道
 - 町道
 - 村道
 - 防火線
 - 電力線
 - 計画用林
 - 針葉樹林
 - 広葉樹林
 - その他の樹木林
 - 草生地
 - 水田
 - 雑草
 - 牧草地
 - 森林境界
 - 地籍境界
 - 町界
 - 大字界
 - 普通鉄道
 - 特殊鉄道
 - 市道
 - 町道
 - 村道
 - 防火線
 - 電力線
 - 計画用林
 - 針葉樹林
 - 広葉樹林
 - その他の樹木林
 - 草生地
 - 水田
 - 雑草
 - 牧草地

福島県



平面直角座標系 第四式 (日本測地系2000準拠)

1:5,000



注: この森林計画図は、地域森林計画に係る所管林の資源情報を把握すること等の目的で作成したものであり、所有権、所有界、面積等土地に関する権利及び立木等の詳細については証明するものではありません。また、この計画図を複製または転用して他の図面を作成する場合には事前に申請・承認が必要となります。