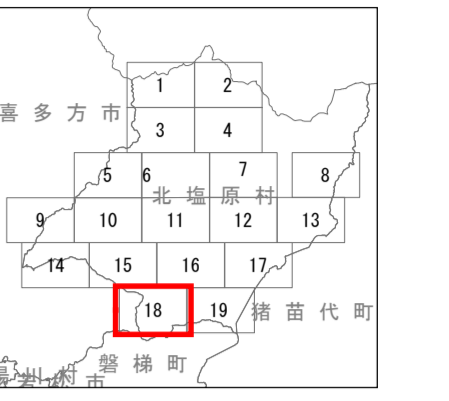
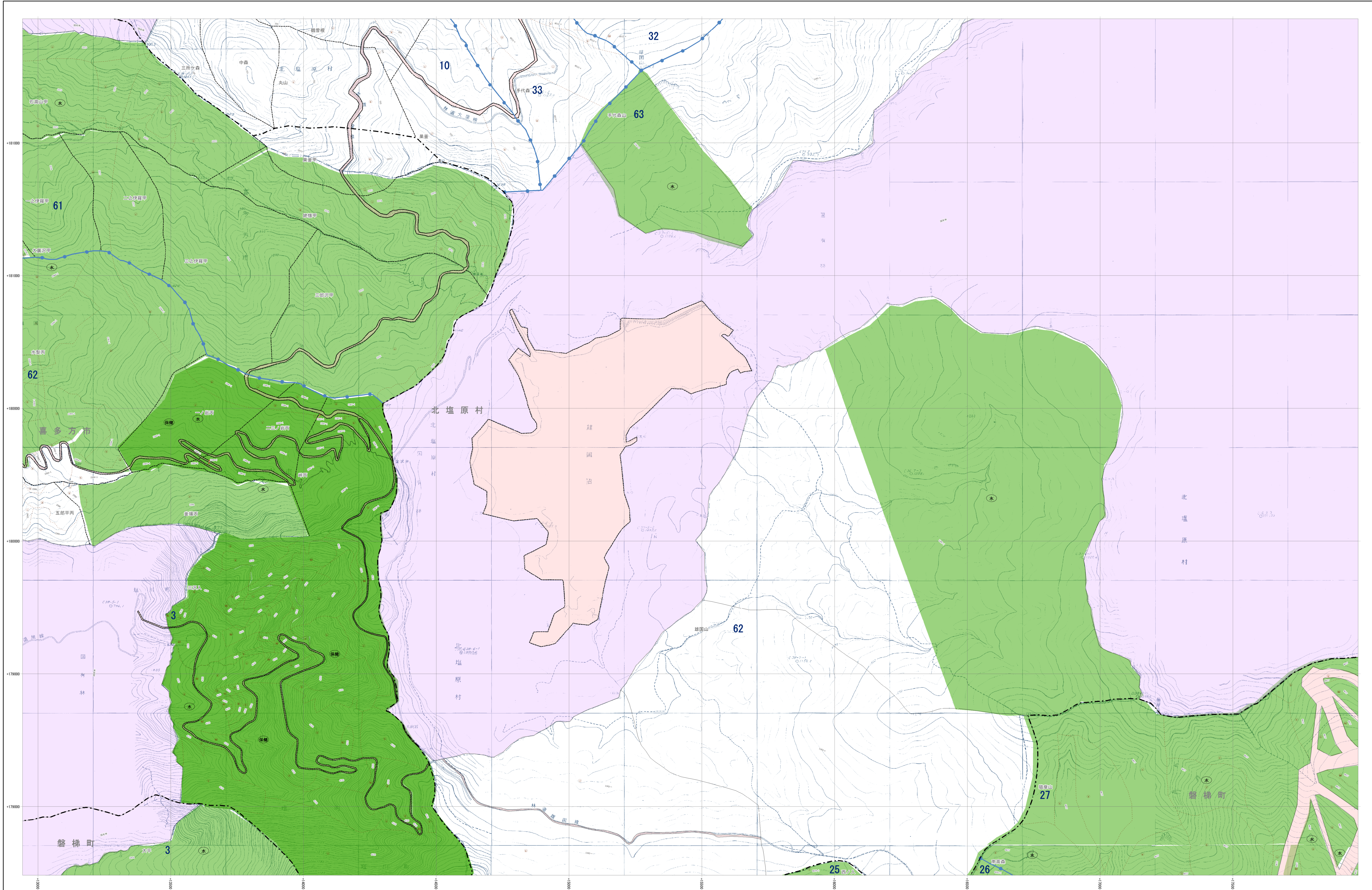


森林計画図

北塩原村 19-18



- 市町村界
- 林区界
- 字界
- 地番界
- 小地区区分
- めがね線
- 保安林及び保安施設地区等
- 水源地保護保安林 (水)
- 土砂流出防止保安林 (土)
- 土砂崩壊防止保安林 (崩)
- 飛砂防止保安林 (飛)
- 防風保安林 (防)
- 水害防止保安林 (水)
- 湖沼防止保安林 (湖)
- 防雪保安林 (防)
- 干害防止保安林 (干)
- 防露保安林 (防)
- なだれ防止保安林 (な)
- 落石防止保安林 (落)
- 防火保安林 (火)
- 食中毒保安林 (食)
- 航行目録保安林 (航)
- 保護保安林 (保)
- 風致保安林 (風)
- 森林計画対象外区域
- 保安林区域
- その他森林区域
- 境界線
- 座標格子線

- 凡例
- △ 三角点
 - 空中点
 - 標定點
 - 標高點
 - ⊙ コンクリート標
 - ⊙ 天然石標
 - 國境線
 - 道支庁界
 - 市界
 - 町界
 - 大字界
 - 普通道路
 - 特殊道路
 - 美也道路
 - 軽便道
 - 歩道
 - 防火線
 - 電力線
 - 針葉樹林
 - 常緑樹林
 - 竹
 - 雑木林
 - 水
 - 池
 - 湖
 - 沼
 - 田
 - 畑
 - 牧草地
 - 農用地
 - 森林計画界
 - 地籍界
 - 町村界
 - 学区
 - 学校
 - 神社
 - 寺院
 - 診療所
 - 郵便局
 - 電話局
 - 立寄所
 - 橋
 - 堤
 - 石

福島県

平面直角座標系 第四式 (日本測地成果2000準拠)

注: この森林計画図は、地域森林計画に係る民有林の資源情報を把握すること等の目的で作成したものであり、所有種、所有者、面積等土地に関する権利及び林木の状態については証明するものではありません。また、この計画図を複製または利用して他の図面を作成する場合には事前に申請・承認が必要となります。

1:5,000

