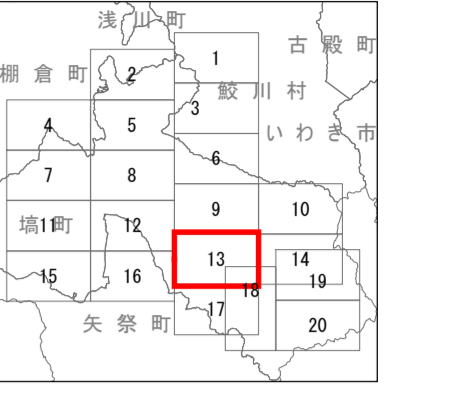
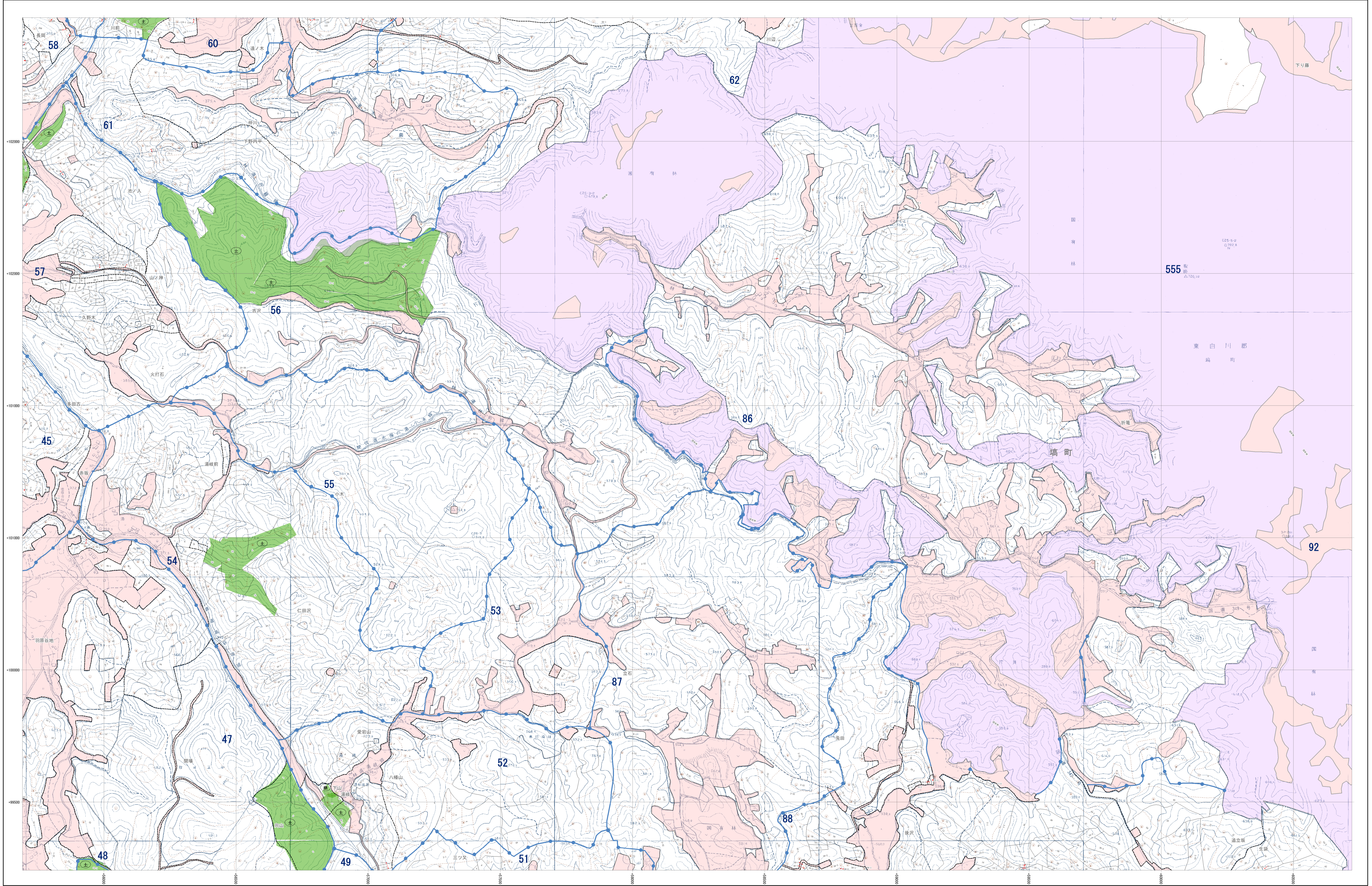


森林計画図

埴町 20-13



- 市界線
- 町界線
- 字界線
- 地番界線
- 小紙区分
- ぬがね線
- 保安林及び保安施設地区等
- 水源かん養保安林 (水)
- 土砂流出防護保安林 (土)
- 飛砂防護保安林 (飛)
- 水害防護保安林 (水)
- 防風保安林 (防)
- 干害防護保安林 (干)
- 防雪保安林 (防)
- なだれ防止保安林 (な)
- 落石防止保安林 (落)
- 防虫保安林 (防)
- 鳥獣害保安林 (鳥)
- 風致保安林 (風)
- 森林計画対象外区域
- 保安林区域
- その他森林区域
- 国界線
- 座標格子線

- 凡例
- △ 三角点
 - 空中点
 - 標定点
 - 標高
 - コントラスト
 - 天竺石
 - 郡界線
 - 市界線
 - 町界線
 - 大字界線
 - 普通道
 - 国道
 - 市道
 - 町道
 - 防火線
 - 電力線
 - 針葉樹林
 - 常緑樹林
 - 雑木林
 - 竹林
 - 水田
 - 畑
 - 牧草地
 - 森林境界線
 - 地籍境界線
 - 市町村界線
 - 大字界線
 - 市界線
 - 町界線
 - 大字界線
 - 普通道
 - 国道
 - 市道
 - 町道
 - 防火線
 - 電力線
 - 針葉樹林
 - 常緑樹林
 - 雑木林
 - 竹林
 - 水田
 - 畑
 - 牧草地

福島県

平面直角座標系 第四式 (日本測地成果2000準拠)

1:5,000



注: この森林計画図は、地域森林計画に係る産林の資源情報を把握すること等の目的で作成したものであり、所有権・所有界・面積等土地に関する権利及び立米等の詳細については証明するものではありません。
また、この計画図を複製または転用して他の図面を作成する場合には事前に申請・承認が必要となります。