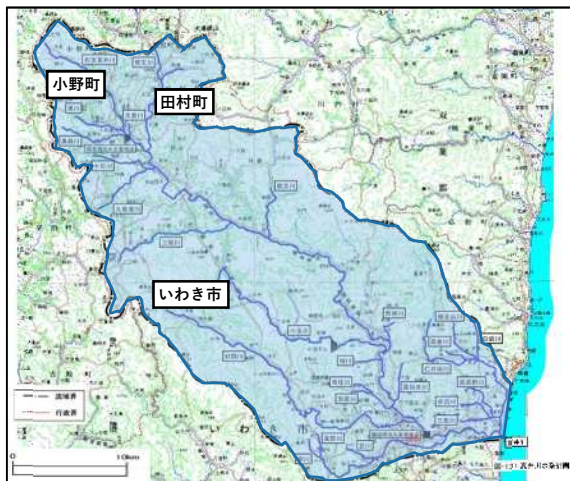


夏井川水系 流域治水プロジェクト



福島県



夏井川水系流域



夏井川 磐城橋上流


夏井川水系流域治水プロジェクト【位置図】

～流域における浸水被害の軽減を図るため、あらゆる関係者が行う防災・減災対策を推進～

福島県

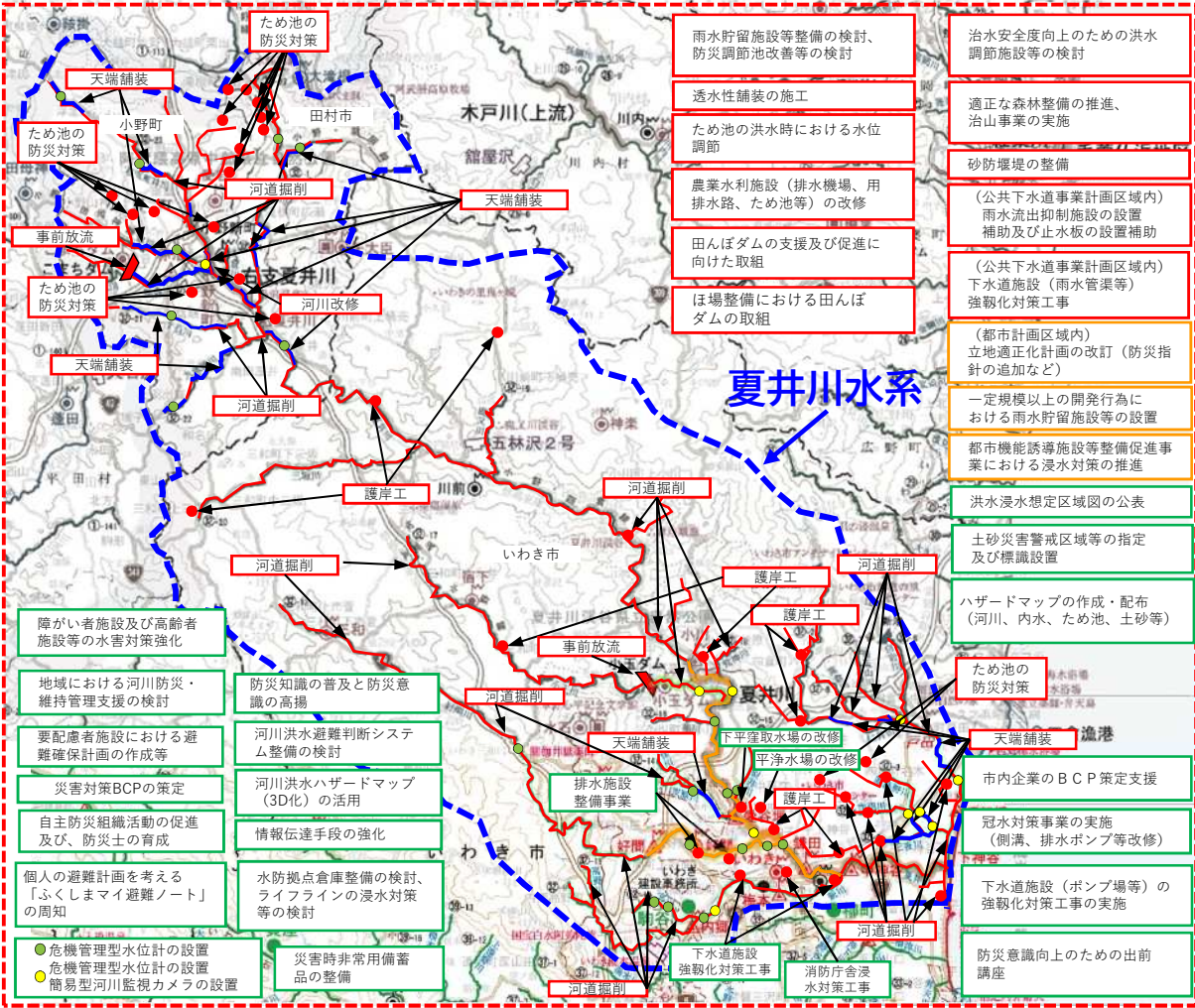
○令和元年東日本台風で甚大な被害が発生した夏井川水系では、以下の取り組みを推進していくことで、令和元年東日本台風洪水と同規模の洪水を安全に流下させ、流域における浸水被害の軽減を図る。

【位置図】



凡例

- 流域界
- 河道掘削・伐木
- 堤防天端舗装
- 改良復旧区間
- 各種対策



■ 氾濫をできるだけ防ぐ・減らすための対策

- ・ 河川改修、河道掘削、伐木等工事の推進
- ・ 河川の改良復旧工事の実施、堤防機能強化の実施
- ・ 治水ダムの適正な維持管理及び事前放流の体制構築
- ・ 治水安全度向上のための洪水調節施設等の検討
- ・ 砂防堰堤の整備
- ・ 農業水利施設（排水機場、用排水路、ため池等）の改修
- ・ 雨水流出抑制施設の設置補助、止水板の設置補助
- ・ 雨水貯留施設等整備の検討、防災調節池貯水力改善の検討
- ・ 適正な森林整備の推進、治山事業の実施
- ・ 田んぼダムの取組支援及び促進に向けた検討
- ・ ほ場整備における田んぼダムの取組
- ・ 透水性舗装の施工
- ・ 防災重点農業用ため池の調査及び工事、ため池の洪水時における水位調節
- ・ 下水道施設（雨水管渠等）の強化対策工事の実施

■ 被害対象を減少させるための対策

- ・ 立地適正化計画の改訂（防災指針の追加など）
- ・ 一定規模以上の開発行為に対する雨水貯留施設等の設置
- ・ 都市機能誘導施設等整備促進事業における浸水対策の推進

■ 被害の軽減、早期復旧・復興のための対策

- ・ 洪水浸水想定区域図及びダム下流浸水想定図の公表
- ・ 土砂災害警戒区域等の指定及び標識設置
- ・ 危機管理型水位計及び簡易型河川監視カメラの設置拡大
- ・ ハザードマップの作成・配布（河川、内水、ため池、土砂等）
- ・ 情報伝達手段の強化
- ・ 河川洪水ハザードマップ（3D化）の活用
- ・ 河川洪水避難判断システム整備の検討
- ・ 排水樋門等の整備、ポンプ施設整備工事の実施
- ・ 下水道施設（ポンプ場等）の強化対策工事の実施
- ・ 市道の冠水常襲箇所における対策事業の実施（道路の側溝、ポンプ等の改修）
- ・ 個人の避難計画を考える「ふくしまマイ避難ノート」の周知
- ・ 防災意識向上のための出前講座、防災知識の普及と防災意識の高揚
- ・ 障がい者施設及び高齢者施設等の水害対策強化
- ・ 市内企業のBCP策定支援
- ・ 自主防災組織活動の促進及び、防災士の育成
- ・ 災害対策BCPの策定
- ・ 要配慮者施設（社会福祉施設、保育園、幼稚園、小中学校）における避難確保計画の作成等
- ・ 消防庁舎の浸水対策工事の実施
- ・ 水防拠点倉庫整備の検討、ライフラインの浸水対策等の検討
- ・ 災害時非常用備蓄品の整備
- ・ 地域における河川防災・維持管理支援の検討

※具体的な対策内容については、今後の調査・検討等により変更となる場合がある。

※河道掘削、護岸工や堤防天端舗装については、経年的に変化するものであるため、代表的な箇所を表記しており、全ての位置を特定したものではない。

夏井川水系流域治水プロジェクト【ロードマップ】

～流域における浸水被害の軽減を図るため、あらゆる関係者が行う防災・減災対策を推進～

福島県

- 夏井川では、上下流・本支川の流域全体を俯瞰し、県、市町が一体となって、以下の手順で「流域治水」を推進する。
 - 【短期】・令和元年東日本台風で被災した箇所などの改良復旧事業や、河道掘削、堤防機能強化などの治水対策を行う。
 - 避難判断の目安となる機器の設置拡大や、安全な避難経路確保のための道路冠水頻発箇所の解消などを進める。
 - 各種ハザードマップの周知啓発や防災意識向上のための出前講座などを推進する。
 - 【中長期】・流域全体の安全度向上のための洪水調節施設等の検討を行うとともに、ため池の治水利用や田んぼダムの取組を進める。
 - 継続的な河川の維持管理や森林の適正な整備のほか、被害リスク回避のためのソフト施策のさらなる拡充を図る。

(1/2)

区分	対策内容	実施主体	工程		
			短期（5年程度）	中長期（5～30年程度）	
氾濫をできる だけ防ぐ・ 減らすための 対策	河川	河川改修、河道掘削、伐木等工事の推進	福島県、いわき市、小野町	実施期間	実施期間
		河川の改良復旧工事の実施、堤防機能強化の実施	福島県	実施期間	検討期間
		治水ダムの適正な維持管理及び事前放流の体制構築	福島県、関係利水者	実施期間	検討期間
		治水安全度向上のための洪水調節施設等の検討	福島県	検討期間	検討期間
		防災調節池貯水力改善の検討	いわき市	検討期間	検討期間
	下水道	雨水流出抑制施設の設置補助、止水板の設置補助	いわき市	実施期間	実施期間
		下水道施設（雨水管渠等）の強化対策工事の実施	いわき市	実施期間	実施期間
		雨水貯留施設等整備の検討	いわき市	検討期間	検討期間
	ため池	防災重点農業用ため池の調査及び工事	福島県、田村市、小野町	実施期間	実施期間
		ため池の洪水時における水位調節	いわき市	実施期間	実施期間
	農業	農業水利施設（排水機場、用排水路、ため池等）の改修	いわき市	実施期間	実施期間
		田んぼダムの取組支援及び取組促進に向けた検討	福島県、いわき市	検討期間	検討期間
		ほ場整備における田んぼダムの取組	福島県	実施期間	実施期間
	森林・治山	適正な森林整備の推進、治山事業の実施	林野庁、福島県、いわき市、 森林整備センター	実施期間	実施期間
砂防	砂防堰堤の整備	福島県	実施期間	実施期間	
道路	透水性舗装の施工	いわき市	実施期間	実施期間	
被害対象を減 少させるため の対策	都市計画	立地適正化計画の改訂（防災指針の追加など）	いわき市	検討期間	検討期間
		都市機能誘導施設等整備促進事業における浸水対策の推進	いわき市	実施期間	実施期間
		一定規模以上の開発行為に対する雨水貯留施設等の設置	いわき市	実施期間	実施期間

凡例
■：実施期間
■：検討期間

凡例
■：実施期間
■：検討期間

※スケジュールは、今後の事業進捗によって変更となる場合がある。

夏井川水系流域治水プロジェクト【ロードマップ】

～流域における浸水被害の軽減を図るため、あらゆる関係者が行う防災・減災対策を推進～

福島県

(2/2)

区分	対策内容	実施主体	工程		
			短期（5年程度）	中長期（5～30年程度）	
被害の軽減、 早期復旧・ 復興のための 対策	情報発信	洪水浸水想定区域図及びダム下流浸水想定図の公表	福島県	■	■
		ハザードマップの作成、配布 (内水、河川、ため池、土砂等)	いわき市、田村市、小野町	■	■
		河川洪水ハザードマップ(3D化)の活用	いわき市	■	■
		危機管理型水位計及び簡易型河川監視カメラの設置拡大	福島県	■	■
		情報伝達手段の強化（防災メール及び緊急速報メールの 配信、防災行政無線の整備等）	いわき市	■	■
		河川洪水情報提供システム整備の検討	いわき市	■	■
		土砂災害警戒区域等の指定及び標識設置	福島県	■	■
	排水対策	市道の冠水常襲箇所における対策工事の実施 (道路の側溝、ポンプ等の改修)	いわき市	■	■
		排水樋門等の整備	福島県	■	■
		ポンプ施設整備工事の実施	いわき市	■	■
		下水道施設（ポンプ場等）の強靱化対策工事の実施	いわき市	■	■
	防災力の 向上等	消防庁舎の浸水対策工事の実施	いわき市	■	■
		ライフラインの浸水対策等の検討、 水防拠点倉庫整備の検討	いわき市	■	■
		災害時非常用備蓄品の整備	いわき市、小野町	■	■
		災害対策BCPの策定	いわき市	■	■
		市内企業のBCP策定支援	いわき市	■	■
		障がい者施設及び高齢者施設等の水害対策強化	いわき市	■	■
		要配慮者利用施設（社会福祉施設、保育園、幼稚園、小中 学校等）における避難確保計画の作成等	いわき市	■	■
		個人の避難計画を考える「ふくしまマイ避難ノート」 の周知	福島県	■	■
		防災意識向上のための出前講座	福島県、いわき市	■	■
自主防災組織の結成促進及び、防災士の育成		いわき市、小野町	■	■	
防災知識の普及と防災意識の高揚		いわき市、小野町	■	■	
地域における河川防災・維持管理支援の検討		いわき市	■	■	

凡例
■: 実施期間
■: 検討期間

※スケジュールは、今後の事業進捗によって変更となる場合がある。

氾濫をできるだけ防ぐ・減らすための対策

河川改修等による治水安全度の向上



河道掘削

堤防強化

森林整備・砂防対策による土砂流出の抑制



砂防堰堤

森林保全

治山ダム

ため池の利用や田んぼダムの促進による保水力の向上



ため池の治水利用

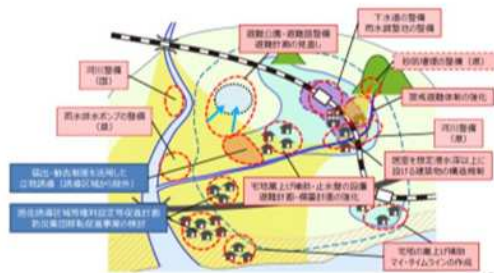
田んぼダム

流域治水の推進

あらゆる関係者が総合的・多層的に取り組む

被害対象を減少させるための対策

立地適正化計画の改訂(防災指針の追加)



まちなか居住・都市機能の誘導

被害の軽減、早期復旧・復興ための対策

ハザード情報の周知



河川洪水ハザードマップ

地域防災力の向上



防災出前講座

防災情報の提供



河川洪水・避難情報の提供



企業BCP作成支援

～流域における浸水被害の軽減を図るため、あらゆる関係者が行う防災・減災対策を推進～



※河道掘削・伐木、堤防天端舗装については、河川の現場状況を踏まえ、必要な箇所を随時対応していく。
※現段階で箇所を特定できないものについては対策名を表記している。

夏井川水系流域治水プロジェクト【位置図】いわき上流ブロック

福島県

～流域における浸水被害の軽減を図るため、あらゆる関係者が行う防災・減災対策を推進～



※河道掘削・伐木、堤防天端舗装については、河川の現場状況を踏まえ、必要な箇所を随時対応していく。
※現段階で箇所を特定できないものについては対策名を表記している。

～流域における浸水被害の軽減を図るため、あらゆる関係者が行う防災・減災対策を推進～



※河道掘削・伐木、堤防天端舗装については、河川の現場状況を踏まえ、必要な箇所を随時対応していく。
※現段階で箇所を特定できないものについては対策名を表記している。

令和元年東日本台風規模
洪水等に対応した河川の
整備



改良復旧事業

：実施中

農地・農業用施設の活用



田んぼダム整備

：実施予定

立地適正化計画における
防災指針の作成



策定中

避難のための
ハザード情報の整備



防災マップの作成・配布

：完了

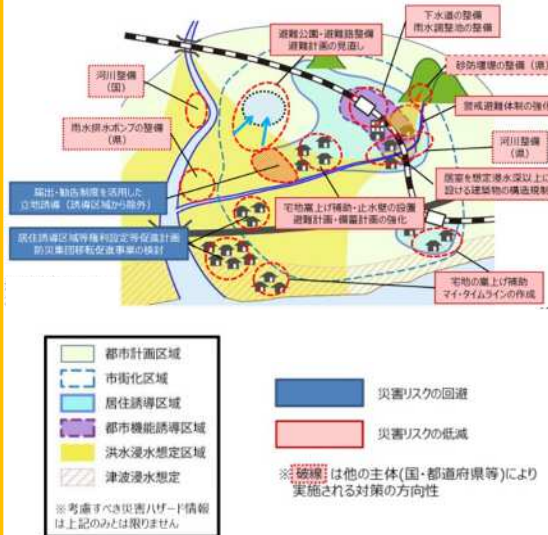
氾濫をできるだけ防ぐ・減らすための対策

河川改修・伐木・土砂撤去 【福島県】



被害対象を減少させるための対策

立地適正化計画(防災指針)の作成 【いわき市】



被害の軽減、早期復旧・復興のための対策

防災マップの作成



【田村市】



【小野町】



【いわき市】