

### 歩く県道の「シンカ」

福島県では、車の通行が不能となっている県道会津若松三島線、県道小林会津宮下停車場線（会津銀山街道の銀山峠、美女峠、吉尾峠）を歩く県道として、整備・利活用し、地域の活性化につなげるための取り組みを地域の皆様や市町村と協働で行っています。

歩く県道事業がはじまって約10年、事業を「シンカ」させるべく、福島県立川口高等学校や奥会津インフラツーリズムなど、峠道の整備に新たな連携の形（コミュニティスクール事業や企業研修等）を取り入れているところです。また、歴史街道の魅力を引き出すため、整備時に峠の茶屋体験などを盛り込み、峠道の楽しみ方を模索しています。



1



2



3

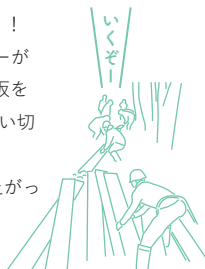


4



5

- 1: 施工前の様子。昨年度までに八分目まで組み上げられています。
- 2: 施工後の様子。丸太組みを2段追加し、その上に仕上げの板を張りました。
- 3: 正面からの様子。3カ年で23段丸太を組み、崩落箇所の土留めをしています。高さ約3mの丸太組みは壮観！将来、土木遺産になってしまうかも？！
- 4: 奥会津インフラツーリズムのモニターが仕上げ板を張っている様子。分厚い板を留める釘の長さはなんと12cm。思い切りよく打つことがコツ。
- 5: 完成した木道で記念撮影。美しく仕上がって、みんな素敵な笑顔！

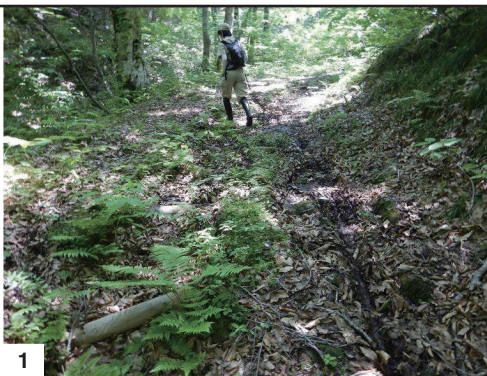
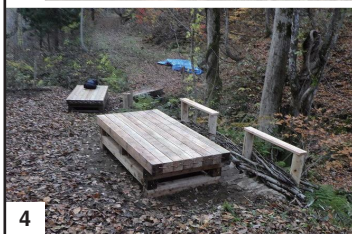


銀山峠の整備は今年度で完了したので、例年開催されている「銀山峠を歩こう会」等のウォーキングイベントでも安心して歩くことができます。

### 銀山峠、崩落箇所を木道に仕上げる

銀山峠の旧道が崩落してしまい、道幅が狭く危険な状態でした。昨年度までの2カ年で八分目の高さまで丸太土留めを施工しており、今年度は仕上げの年度として作業を行いました。

令和4年11月14日に県外の旅行会社（モニターツアーとして）をはじめ、銀山街道を活用して地域を元気にする会など総勢30名の参加をいただき、丸太の組み上げと板張り作業を行いました。旅行会社の社員は、はじめのうち作業の様子を眺めているだけでしたが、次第に大きな木材の受け渡しや板の打ち込みなど、初めての作業に興味津々。いつの間にか他の参加者とも作業の息が合い、気がつけば次の視察場所へ出発する時刻に。「もう出発時間？」「完成した道が見たかった！」などの感想をいただき、歩く県道事業の「シンカ」が少し見えてきたように感じます。



## 美女峠、憩いの場が完成する

美女峠の餅ヶ沢ではかつて、沢の水を利用した茶屋が営まれていたそうです。沢周辺はぬかるみややすく、歩きにくい状態だったため、平成27年度に排水対策を開始し、今年度完成しました。

作業は3回に分けて行い、令和4年7月7日は川口高校と連携し50名、9月28日は6名、11月9日は18名の参加をいただきました。排水対策として丸太側溝、丸太階段、横断側溝をつくり、休憩できるベンチも設置しました。

昼食時には、歴史街道の魅力を知ってもらおうと峠の茶屋体験を繰り広げ、おしるこやドリップコーヒー、紅茶などを皆さんと楽しみました。

歩く県道事業がはじまって約10年、峠道の整備から利活用へ移行しつつあります。歴史ある峠道での楽しみ方も皆さんと模索していきたいと思えます。

- 1: 丸太階段施工前の様子。山側からの表流水や路面上の排水が不足しており、ぬかるみと溝が歩きにくい。
- 2: 丸太階段の施工後の様子。丸太階段により路面が安定し、歩きやすい道となりました。
- 3: 橋の張替え作業後の様子。
- 4: 餅ヶ沢沿いに設置したベンチ。



## 吉尾峠、沢前後に階段をつくる

吉尾峠には、小さな沢がいくつもあり、地域の方からぬかるみの改善や道を横断する沢に階段をつくって歩きやすくしてほしいと要望をいただきました。

今年度は、令和4年10月31日、11月1日に、22名の参加をいただき、昨年度施工した木道の仕上げと沢への階段を設置しました。作業は資材の運搬からはじまり、木道の板張り、沢の丸太階段組み上げと床固め、階段付近のぬかるみ箇所には横断側溝を設置し、排水対策も合わせて行いました。

作業一日目には、自転車を使い外国人が、休日を使い会津観光をしているとか。想定以上の難所に疲労困憊の様子でしたが、自転車を押して歩ける木道には「木道最高!」と感激。実際に利用されている状況を目の当たりにし、作業も勢いづきました。

- 1: 丸太階段施工前の様子。沢を通る道はアップダウンがあり歩きにくい。
- 2: 昭和村役場の皆さんが丸太階段を組み上げている様子。作り付け家具のように組み上げてから複雑な地形に合わせます。手馴れた作業でとても頼りになります。
- 3: 丸太階段施工後の様子。両岸に丸太階段、沢には丸太と石で床固めを行い、歩きやすくなりました。



## 会津銀山街道の魅力 「銀山峠 ヒメシヤガ」

銀山峠では初夏にヒメシヤガの群生が見られます。高さは15～30cm程度と低めで、冬になると地上部を枯らして冬越しします。日陰を好むヒメシヤガは薄紫の花をつけ、とても涼やかです。

ヒメシヤガを楽しめるおすすめの時期は6月上旬から中旬頃。冷たい飲み物をザックに入れ、夏の高山植物を満喫するのもオススメです。



### ご意見・お問い合わせ

福島県会津若松建設事務所企画調査課

MAIL : wakamatsu.ken.kikaku@pref.fukushima.lg.jp  
TEL : 0242-29-5455 / FAX : 0242-29-5459

福島県南会津建設事務所企画調査課

MAIL : minamiaizu.ken.kikaku@pref.fukushima.lg.jp  
TEL : 0241-62-5322 / FAX : 0241-62-5274



会津銀山街道