

単価表記(円/kg)：税込 「-」:不明

集計期間：3/11～3/17

漁協	漁業種類	水揚げ日	延隻・統	魚種	水揚量(kg)	平均単価
小名浜機船底曳網	遠洋はえ縄	3/17	1	ピンナガ	4,890	-
				メバチ	1,657	-
				クロカジキ	1,072	-
				マカジキ	992	-
				キハダ	548	-
				バショウカジキ	399	-
沖合底びき網	3/14,16	4	ババガレイ	1,737	303	
			アオメエソ	365	837	
			ユメカサゴ	329	224	
			ヤナギダコ	111	226	
小型底びき網	3/14,16	2	キアコウ	454	88	
			ムシガレイ	135	127	
固定式さし網	3/11,14,15,16,17	17	ヤリイカ	124	422	
			ムシガレイ	92	187	
			ヒラメ(鮮)	65	919	
沿岸かご	3/11	1	モスソガイ	64	1,376	
いわき市	沖合底びき網	3/11,14,16,17	13	モスソガイ	17	-
				キアコウ	1,536	89
				マダラ	581	84
				ババガレイ	534	386
				ヒラメ(鮮)	408	634
				ヒラメ(活)	38	753
				ヤナギダコ	395	164
				ヤナギムシガレイ	321	499
				ジンドウイカ	320	312
				マアナゴ	264	1,304
				アオメエソ	255	710
				ヤリイカ	209	385
				ユメカサゴ	157	232
				ムシガレイ	152	152
				カナガシラ	144	70
				ニベ	109	94
小型底びき網	3/11,14,16,17	52	キアコウ	5,482	99	
			ヤナギムシガレイ	1,863	523	
			ヤリイカ	1,861	403	
			ムシガレイ	1,784	146	
			マアナゴ	1,198	1,052	
			ヒラメ(鮮)	1,141	758	
			ヒラメ(活)	954	665	
			ヤナギダコ	951	165	
			ジンドウイカ	809	354	
			ニベ	701	141	
			ババガレイ	698	420	
			マダラ	558	66	
			カナガシラ	472	62	
			スズキ	444	428	
			アオメエソ	291	788	
			メイタガレイ	219	99	
			ミズダコ	211	337	
			オキナマコ	180	920	
			ユメカサゴ	164	186	
			マコガレイ	120	205	
ソウハチ	114	34				
船びき網	3/11,14,16,17	30	シラウオ類	229	1,487	
			サヨリ	199	3,146	
固定式さし網	3/11,14,16,17	106	ヒラメ(活)	2,137	978	
			ヒラメ(鮮)	15	473	
			イシガレイ	232	454	
			ババガレイ	199	415	
			キアコウ	190	147	
			スズキ	77	671	
			ムシガレイ	67	269	
			マコガレイ	54	381	
			コモンカスベ	37	49	
			クロダイ	34	790	
釣り	3/11,14,16,17	35	ヒラメ(活)	457	1,039	
			シロメバル	150	927	
			ウスメバル	137	1,200	
			スズキ	35	611	
			キツネメバル	32	994	
沿岸かご	3/11,14,16,17	24	マダコ	225	1,235	
			ミズダコ	56	453	
			モスソガイ	47	199	

注：水揚量は速報値のため、確定値と異なる場合がありますので御了承ください。

単価表記(円/kg) : 税込 「-」:不明

集計期間 : 3/11~3/17

漁協	漁業種類	水揚日	延隻・統	魚種	水揚量(kg)	平均単価
相馬双葉	沖合底びき網	3/14,16	45	ヤナギダコ	7,785	367
				マダラ	5,777	127
				スケトウダラ	4,926	29
				キアンコウ	4,671	114
				ヒラメ(鮮)	2,884	603
				ヒラメ(活)	151	697
				オキナマコ	2,828	1,638
				ソウハチ	2,005	39
				ヤナギムシガレイ	1,722	577
				ババガレイ	1,498	418
				ミギガレイ	917	175
				アカガレイ	847	158
				ユメカサゴ	672	222
				ジンドウイカ	669	561
				カナガシラ	649	37
				ミズダコ	552	617
				アオメエソ	453	719
				エソイソアイナメ	430	140
				サメガレイ	357	210
				マアナゴ	327	2,381
ケガニ	315	3,410				
アイナメ	139	1,112				
ムシガレイ	139	100				
シライトマキバイ	135	629				
	船びき網	3/14,16	32	シラウオ類	662	1,893
	固定式さし網	3/14,16	159	ヒラメ(活)	4,074	671
ヒラメ(鮮)				27	487	
シロメバル				2,106	473	
ババガレイ				1,244	326	
ムシガレイ				910	155	
キアンコウ				745	210	
マガレイ				670	270	
マコガレイ				648	182	
ソウハチ				556	24	
メイトガレイ				414	692	
シラウオ類				202	1,440	
カナガシラ				113	29	
イシガレイ				103	452	
コモンカスベ	102	45				
	釣り	3/14,16	21	シロメバル	345	522
				ヒラメ(活)	176	733
				ウスメバル	68	500
	沿岸はえなわ	3/14	2	コモンカスベ	16	120
	沿岸かご	3/14,16	16	アイナメ	1	333
ババガレイ				342	270	
ミズダコ				154	540	
モスソガイ				148	250	
ヒメエソボラ				78	152	
マダコ				68	941	
	松川浦養殖(アサリ)	3/15	47	アサリ	874	648
	松川浦養殖(ノリ)	3/14,16	89	ヒトエグサ	4,735	358

2022 年におけるコウナゴ漁期前調査結果について

令和 4 年 3 月 18 日

福島県水産海洋研究センター

1 丸稚ネット調査

福島県では丸稚ネット（図 1）によるコウナゴの漁期前調査を 1986 年から実施しています。2022 年は関係漁協の協力の下、漁船により調査を実施しました。相馬、請戸、いわき海域のいずれも昨年に引き続き仔魚の採捕状況は低調となっています（図 2）。

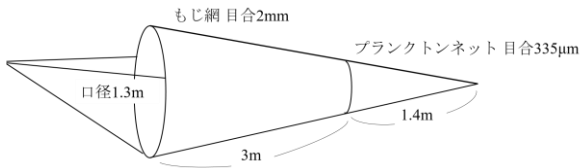


図 1 丸稚ネット模式図



図 3 丸稚ネットで採捕されたコウナゴ

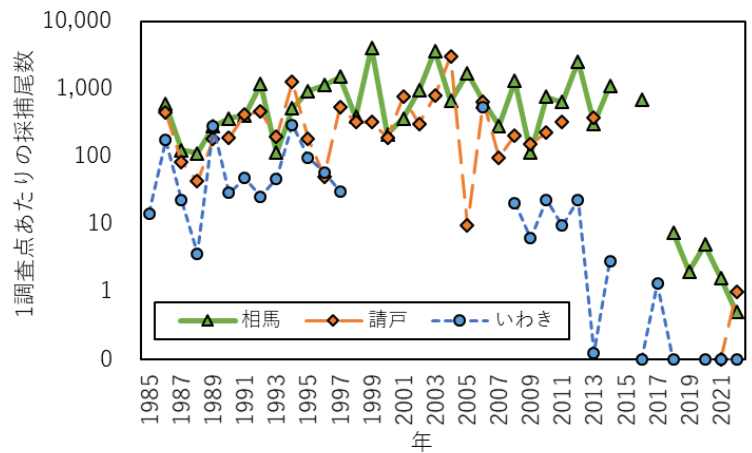


図 2 丸稚ネットによる仔魚採捕尾数推移
(1～2月の平均値)

2 新稚魚ネット調査

調査指導船いわき丸で新稚魚ネット（図 4）によるコウナゴの漁期前調査を行いました。新稚魚ネットによる採捕尾数は変動が大きいものの、コウナゴが不漁となった 2019 年以降は低調に推移しており、2022 年の採捕状況も引き続き低調でした（図 5）。

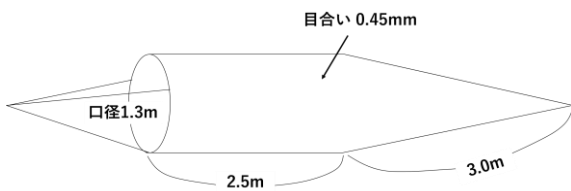


図 4 新稚魚ネット模式図

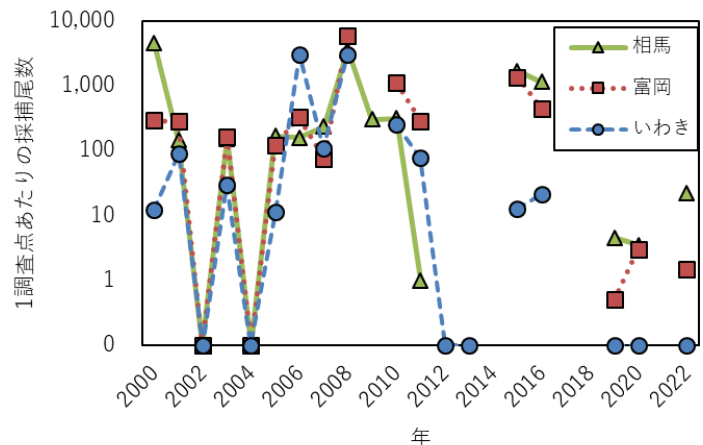


図 5 新稚魚ネットによる仔魚採捕尾数推移(2月)

単価表記(円/kg:税込) 「」:不明

集計期間:3/18~3/24

漁協	漁業種類	水揚月日	延隻・統	魚種	水揚量(kg)	平均単価	備考	
小名浜機船底曳網	沖合底びき網	3/22,24	4	キアンコウ カナガシラ ジンドウイカ ヤナギムシガレイ マダラ マアナゴ ヤリイカ ヒラメ(鮮) ニベ コウイカ ムシガレイ ヤナギダコ	745 356 205 176 161 129 117 110 72 66 64 56	87 18 206 548 24 1,280 250 1,058 170 151 175 143		
	小型底びき網	3/24	1	キアンコウ ヤナギムシガレイ ヒラメ(鮮)	83 55 6	- - -		
	固定式さし網	3/18,22,23,24	15	ヒラメ(鮮) ヒラメ(活)	64 43	1,392 1,819		
いわき市	沖合底びき網	3/18,22,23,24	15	キアンコウ ヤナギムシガレイ マアナゴ マダラ ジンドウイカ ヒラメ(鮮) ヒラメ(活) カナガシラ ヤナギダコ ムシガレイ ヤリイカ ニベ ソウハチ ミスダコ コウイカ シログチ	2,025 1,035 941 680 597 548 112 422 291 283 263 258 100 95 69 51	77 483 1,160 75 345 680 1,226 74 165 246 435 164 40 384 90 135		
				36	キアンコウ ヤナギムシガレイ マアナゴ ムシガレイ ジンドウイカ ヒラメ(鮮) ヒラメ(活) カナガシラ ヤリイカ マダラ ニベ ヤナギダコ ソウハチ マコガレイ シログチ オキナマコ ミスダコ スズキ メイタガレイ ババガレイ	3,362 1,746 1,203 975 835 743 495 713 683 601 495 391 166 132 101 98 97 65 60 59	97 539 1,179 197 373 805 1,061 56 444 103 232 138 37 156 160 989 391 575 146 662	
				16	サヨリ シラウオ類	126 102	4,638 1,748	
				46	ヒラメ(活) キアンコウ	813 60	1,246 142	
				20	スズキ ヒラメ(活) ウスメバル シロメバル	380 208 98 98	790 1,266 1,203 911	
				12	マダコ ヒラメ(活)	83 3	1,797 2,068	

注:水揚量は速報値のため、確定値と異なる場合がありますので御了承ください。

単価表記(円/kg:税込) 「」:不明

集計期間:3/18~3/24

漁協	漁業種類	水揚月日	延隻・統	魚種	水揚量(kg)	平均単価	備考	
相馬双葉	固定式さし網	3/22,23,24	293	ソウハチ	5,005	50		
				ムシガレイ	3,198	233		
				ヒラメ(活)	3,079	1,035		
				ヒラメ(鮮)	445	946		
				マコガレイ	2,376	237		
				シロメバル	2,175	688		
				マガレイ	1,472	327		
				ババガレイ	1,326	476		
				シラウオ類	1,097	1,157		
				メイタガレイ	657	816		
				カナガシラ	578	30		
				キアンコウ	415	197		
				コモンカスベ	353	85		
				スズキ	260	601		
				イシガレイ	203	438		
				ヒラツメガニ	144	318		
				アイナメ	72	783		
				マダラ	66	89		
					釣り	3/23,24	16	シロメバル
					ウスメバル	87	563	
				ヒラメ(活)	38	887		
	沿岸はえなわ	3/23,24	4	エゾイソアイナメ	25	164		
				コモンカスベ	14	187		
	沿岸かご	3/22	8	ババガレイ	98	467		
				モスソガイ	87	218		
				ヒラメ(鮮)	6	1,612		
	松川浦養殖	3/23,24	49	ヒトエグサ	6,485	438		

珍魚報告 No.6

令和4年3月25日

福島県水産海洋研究センター 海洋漁業部

- 令和4年3月10日に、小名浜機船底曳網漁業協同組合所属漁業者より、ハシキンメの提供がありましたので御紹介します。
- ハシキンメはキンメダイ目ヒウチダイ科の魚類で、青森県八戸、茨城県～土佐湾の太平洋沿岸、長崎県五島灘以南の東シナ海大陸棚縁辺などに分布するとされています¹⁾。
- 静岡県等では底びき網により水揚げされ、産地周辺での流通があるようです。なお、本県調査指導船いわき丸での着底トロール調査での採集記録はなく、福島県沖での分布密度は低いものと考えられます。



図1 漁業者から提供されたハシキンメ

- 魚種名 ハシキンメ *Gephyroberyx japonicus* (Döderlein, 1883)
- 採集場所 いわき沖 水深 190m
- 採集方法 沖合底びき網
- 全長 291mm
- 体長 240mm
- 体重 513.6g
- 性別 雌（未熟個体）

参考文献

1) 中坊徹次 .2013 日本産魚類検索 全種の同定 第二版 p.592

○福島県水産海洋研究センターホームページでは、漁海況速報をカラー版で掲載しております (URL: <https://www.pref.fukushima.lg.jp/sec/37380b/gyokaikyo.html>)

集計期間：3/25～3/31

漁協	漁業種類	水揚月日	延隻・統	魚種	水揚量(kg)	平均単価	備考
小名浜機船底曳網	まき網	3/30	1	マイワシ	272,202	-	
	沖合底びき網	3/28,3/30	4	マダラ	720	23	
				キアンコウ	554	69	
				カナガシラ	240	18	
				ヤナギムシガレイ	218	607	
				ヤナギダコ	213	120	
				マイワシ	180	16	
				アブラツノザメ	117	30	
				ミスダコ	66	354	
				ヒラメ(鮮)	58	946	
	ニベ	51	207				
	小型底びき網	3/25,30	2	キアンコウ	295	79	
ヤナギムシガレイ				104	591		
ムシガレイ				91	211		
ヒラメ(鮮)				59	1,037		
マアナゴ				37	1,052		
ニベ				37	146		
ソウハチ				30	25		
ジンドウイカ				29	378		
固定式さし網	3/25,28,30,31	18	マダラ	25	22		
			スズキ	35	764		
			ヒラメ(鮮)	31	1,550		
			ヒラメ(活)	27	1,996		
			クロダイ	27	688		
いわき市	沖合底びき網	3/25,28,30,31	14	キアンコウ	1,833	74	
				マダラ	1,384	44	
				ヤナギムシガレイ	879	483	
				ヒラメ(鮮)	874	794	
				ヒラメ(活)	151	1,224	
				マアナゴ	652	1,190	
				カナガシラ	367	32	
				ジンドウイカ	282	429	
				ニベ	205	193	
				ヤナギダコ	178	127	
				ソウハチ	157	47	
				ムシガレイ	137	289	
				ユメカサゴ	120	173	
				ヤリイカ	110	531	
	小型底びき網	3/25,28,30,31	35	キアンコウ	2,873	85	
				ヤナギムシガレイ	1,719	532	
				マダラ	1,381	55	
				ヒラメ(鮮)	1,178	999	
				ヒラメ(活)	656	1,049	
				マアナゴ	1,113	1,077	
				ニベ	1,063	135	
				カナガシラ	677	50	
				ムシガレイ	536	227	
				ヤナギダコ	431	144	
				ジンドウイカ	428	443	
				ヤリイカ	254	556	
				ババガレイ	248	503	
				ソウハチ	177	43	
				マコガレイ	169	250	
				ユメカサゴ	166	232	
				スズキ	160	635	
	アカムツ	140	2,924				
	メイトガレイ	118	139				
ミスダコ	112	272					
オキナマコ	101	1,057					
船びき網	3/25,28,30,31	12	シラウオ類	170	880		
			サヨリ	63	2,435		
固定式さし網	3/25,28,30,31	41	ヒラメ(活)	505	1,262		
			キアンコウ	108	100		
			スズキ	88	981		
			イシガレイ	87	505		
釣り	3/25,28,30,31	28	ババガレイ	50	484		
			スズキ	264	958		
			ヒラメ(活)	137	1,438		
			ウスメバル	131	1,049		
			シロメバル	35	899		
			イシガレイ	34	472		
沿岸かご	3/25,28,30,31	17	マコガレイ	23	654		
			マダコ	118	2,604		
			モスソガイ	86	220		
				ミスダコ	14	533	

注：水揚量は速報値のため、確定値と異なる場合がありますので御了承ください。

集計期間：3/25~3/31

漁協	漁業種類	水揚月日	延隻・統	魚種	水揚量(kg)	平均単価	備考
相馬双葉	沖合底びき網	3/25,28,30	69	ヤナギダコ	9,840	308	
				キアンコウ	5,586	117	
				マダラ	5,431	150	
				オキナマコ	4,383	1,678	
				ヤナギムシガレイ	3,960	428	
				ソウハチ	2,855	38	
				ヒラメ(鮮)	2,256	794	
				ヒラメ(活)	40	905	
				ジンドウイカ	1,973	561	
				ハバガレイ	1,790	471	
				カナガシラ	1,401	33	
				ミギガレイ	1,038	82	
				マアナゴ	988	2,008	
				スケトウダラ	890	29	
				ミスダコ	756	659	
				アオメエソ	636	761	
				ユメカサゴ	593	161	
				アイナメ	280	1,110	
				サメガレイ	255	229	
				エソイソアイナメ	248	170	
				アカガレイ	209	221	
				マガレイ	208	314	
				ムシガレイ	137	105	
	メイタガレイ	123	496				
	マコガレイ	112	241				
	船びき網	3/25,28	28	シラウオ類	1,471	1,464	
	固定式さし網	3/25,28,30,31	355	ソウハチ	6,891	30	
				ムシガレイ	4,891	154	
				ヒラメ(活)	4,106	1,101	
				ヒラメ(鮮)	684	864	
				マコガレイ	2,972	255	
				ハバガレイ	1,899	387	
				マガレイ	1,546	273	
				シロメバル	1,489	790	
				スズキ	854	589	
				キアンコウ	778	165	
				カナガシラ	727	28	
				メイタガレイ	667	813	
イシガレイ				525	463		
コモンカスベ				523	57		
シラウオ類				486	1,250		
ヒラツメガニ	243	315					
アイナメ	139	1,003					
釣り	3/25,28,30	16	シロメバル	181	766		
			ヒラメ(活)	151	1,151		
沿岸はえなわ	3/25,30,31	6	エソイソアイナメ	46	105		
			シロメバル	43	776		
沿岸かご	3/25,28,30	17	モスソガイ	221	241		
			ハバガレイ	175	408		
			マダコ	87	925		
			ヒメエソボラ	86	208		
			ミスダコ	81	594		
松川浦養殖(ノリ)	3/25,28,30	64	ヒトエグサ	3,978	345		
松川浦養殖(アサリ)	3/30	38	アサリ	1,109	648		

珍魚報告 No.7

令和 4 年 4 月 1 日

福島県水産海洋研究センター 海洋漁業部

- 県調査指導船「いわき丸」で令和4年3月16日に実施した底びき網調査でヒモアナゴが採捕されましたので御紹介します。
- ヒモアナゴはウナギ目アナゴ科の魚類で、東北地方太平洋沖、茨城県沖、愛知県沖、三重県沖、土佐湾、長崎県南西沖等の水深 257~950m から報告されています¹⁾。
- ウナギ目の魚類は、その生態について一部しか解明されておらず、特に食用にならない種については情報が極めて少ないです。



図1 採集されたヒモアナゴ

- 魚種名 ヒモアナゴ *Acromycter nezumi* (Asano, 1958)
- 採集場所 塩屋埼沖 水深 300m
- 採集方法 着底トロール
- 全長 363mm
- 肛門前長 118mm
- 体重 33.2g

参考文献

- 1) 中坊徹次 .2013 日本産魚類検索 全種の同定 第二版 p.283

○福島県水産海洋研究センターホームページでは、漁海況速報をカラー版で掲載しております (URL: <https://www.pref.fukushima.lg.jp/sec/37380b/gyokaikyo.html>)

単価表記 (円/kg : 税込) 「」 : 不明

集計期間 : 4/1~4/7

漁協	漁業種類	水揚月日	延隻・統	魚種	水揚量(kg)	平均単価	備考				
小名浜機船底曳網	沖合底びき網	4/4,6,7	6	マダラ	454	27					
				カナガシラ	392	17					
				キアンコウ	349	80					
				ヤナギダコ	282	129					
				ヤナギムシガレイ	159	553					
				コウイカ	103	113					
				アカムツ	97	1,812					
				ババガレイ	82	403					
				ヒラメ(鮮)	80	814					
				ユメカサゴ	75	207					
アオメエソ	57	625									
ニベ	57	101									
ミスダコ	55	336									
小名浜機船底曳網	小型底びき網	4/4,6,7	3	ニベ	197	89					
				キアンコウ	143	91					
				ムシガレイ	131	209					
				ヤナギムシガレイ	122	653					
				ジンドウイカ	68	432					
ヒラメ(鮮)	57	969									
小名浜機船底曳網	固定式さし網	4/1,4,6,7	22	ヒラメ(鮮)	124	1,154					
				ヒラメ(活)	59	1,864					
いわき市	沖合底びき網	4/4,6,7	14	マダラ	1,934	27					
				ヤナギムシガレイ	850	443					
				ヒラメ(鮮)	830	685					
				ヒラメ(活)	177	881					
				キアンコウ	803	102					
				マアナゴ	604	1,235					
				ヤナギダコ	316	132					
				ユメカサゴ	253	196					
				ソウハチ	236	51					
				カナガシラ	222	34					
				アオメエソ	185	646					
				アカムツ	156	2,534					
				ニベ	107	163					
				オキナマコ	64	1,659					
				ヤリイカ	52	661					
				いわき市	小型底びき網	4/1,4,6,7	49	マダラ	2,610	34	
								ニベ	2,398	64	
								ヤナギムシガレイ	2,070	516	
								キアンコウ	1,879	105	
								マアナゴ	1,067	1,073	
								ヒラメ(鮮)	790	741	
								ヒラメ(活)	708	824	
								カナガシラ	748	45	
								ヤナギダコ	721	126	
								ムシガレイ	633	184	
								ジンドウイカ	507	382	
								アカムツ	415	2,494	
ソウハチ	363	36									
ユメカサゴ	351	225									
ヤリイカ	236	532									
ミスダコ	202	437									
アオメエソ	152	696									
オキナマコ	123	1,248									
マコガレイ	122	271									
ババガレイ	119	368									
メイタガレイ	86	165									
コモンカスベ	60	61									
いわき市	船びき網	4/4	2	サヨリ	17	2,959					
	固定式さし網	4/1,4,6,7	131	ヒラメ(活)	1,536	1,322					
いわき市	固定式さし網	4/1,4,6,7	131	イシガレイ	280	532					
				スズキ	153	724					
				シラウオ類	139	1,559					
				ババガレイ	66	523					
				キアンコウ	57	110					
いわき市	釣り	4/1,4,6,7	36	シロメバル	319	770					
				ヒラメ(活)	214	1,222					
				ヒラメ(鮮)	11	906					
				スズキ	178	784					
				ウスメバル	105	1,130					
いわき市	沿岸かご	4/1,4,6,7	18	マダコ	90	2,358					

注：水揚量は速報値のため、確定値と異なる場合がありますので御了承ください。

単価表記 (円/kg:税込) 「」:不明

集計期間:4/1~4/7

漁協	漁業種類	水揚月日	延隻・統	魚種	水揚量(kg)	平均単価	備考
相馬原釜	沖合底びき網	4/1,4,6,7	92	ヤナギダコ	16,442	322	
				キアンコウ	7,042	140	
				オキナマコ	6,202	2,122	
				マダラ	5,988	120	
				ヤナギムシガレイ	4,840	386	
				ソウハチ	4,404	51	
				ヒラメ(鮮)	3,738	621	
				ヒラメ(活)	96	701	
				ババガレイ	2,192	400	
				カナガシラ	1,936	35	
				ミスダコ	1,388	555	
				ジンドウイカ	1,381	652	
				マアナゴ	1,340	2,312	
				ミギガレイ	1,265	66	
				アオメエソ	1,077	669	
				ユメカサゴ	778	145	
				マガレイ	467	258	
				アイナメ	451	1,157	
				メイタガレイ	367	480	
				サメガレイ	264	270	
				スケトウダラ	257	33	
				ムシガレイ	250	72	
				その他のイカ類	214	176	
				マコガレイ	168	220	
				キツネメバル	165	557	
				マダコ	129	589	
				エソイソアイナメ	105	204	
				ウスメバル	91	759	
				モスソガイ	77	451	
				アカガレイ	75	177	
				コモンカスベ	71	93	
				シロギス	51	1,015	
				相馬原釜	固定式さし網	4/1,4,6,7	626
ヒラメ(活)	9,275	1,043					
ヒラメ(鮮)	2,676	477					
スズキ	7,009	391					
マコガレイ	4,321	251					
ムシガレイ	4,031	164					
シロメバル	2,713	802					
ババガレイ	2,127	355					
マガレイ	1,592	251					
イシガレイ	1,254	355					
キアンコウ	1,134	128					
カナガシラ	1,095	28					
コモンカスベ	1,031	48					
シラウオ類	920	1,916					
メイタガレイ	729	801					
ヒラツメガニ	464	315					
アイナメ	194	932					
ケムシカジカ	109	203					
マダラ	86	85					
キツネメバル	69	148					
相馬原釜	釣り	4/1,4,6,7	21	シロメバル	261	804	
				ヒラメ(活)	145	1,338	
相馬原釜	沿岸はえなわ	4/1,4,6,7	8	エソイソアイナメ	25	73	
				ヒラメ(活)	25	1,429	
				ヒラメ(鮮)	1	831	
相馬原釜	沿岸かご	4/1,4,6,7	16	ババガレイ	184	296	
				ミスダコ	159	571	
				モスソガイ	141	210	
				ヒメエソボラ	92	260	
				シロメバル	56	704	
相馬原釜	松川浦養殖	4/1,4,5,6,7	225	ヒトエグサ	28,156	439	
				アサリ	751	648	

2021年度 太平洋いわし類長期漁海況予報（抜粋）

2022年3月29日に標記予報が発表されましたので概要をお知らせします。

（※国立研究開発法人水産研究・教育機構がとりまとめたもの）

1 海況

（1）今後の見通し（2022年4～7月）

黒潮はA型^{※1}基調で推移する。

房総～常磐南部海域は「**平年並**」^{※2}

～「**やや高め**」で推移する。

※1 黒潮を遠州灘沖から伊豆諸島周辺海域の流路で分類する（流路南端が北緯32度以南）。

※2 平年並：平年値±0.5℃程度、やや高め：平年値+1.5℃程度

（2）経過（2021年12月～2022年3月）

ア 黒潮

房総沖では、1月中旬～下旬に一時的に離岸した以外は、接岸傾向で推移した。

イ 鹿島灘～常磐南部海域

期間を通じて、断続的に黒潮系暖水の波及がみられた。

（3）現況

・鹿島灘～常磐南部海域

冷水域がみられる。

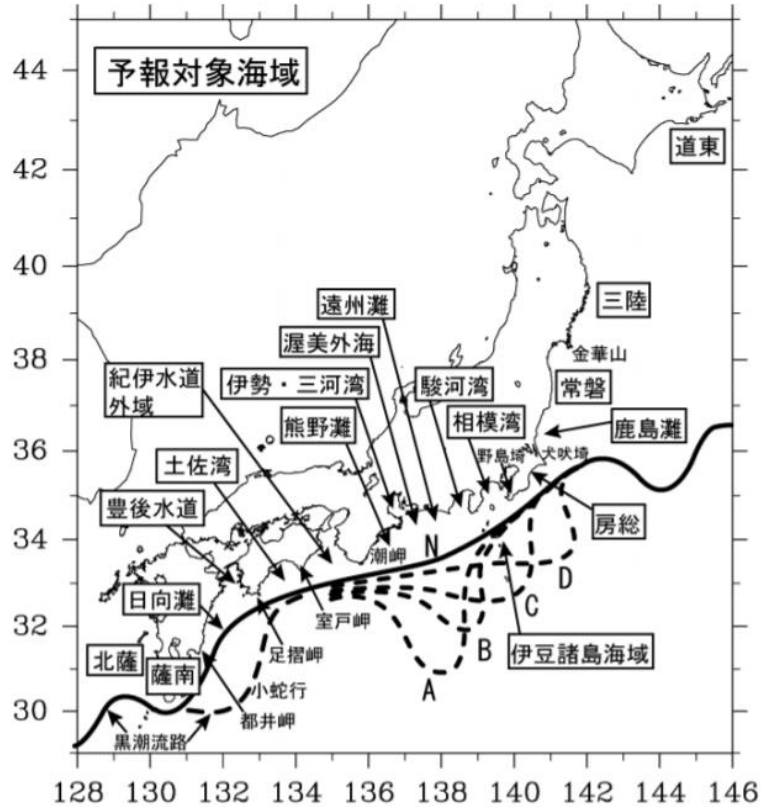


図 黒潮流型の分類（太平洋いわし類長期漁海況予報より抜粋）

2 漁況

（1）マイワシ（房総～三陸海域、道東海域（まき網、定置網））

ア 来遊量：前年並～上回る。

イ 漁期・漁場：まき網は、犬吠埼沖～常磐南部海域で断続的に形成され、6月には三陸南部海域、6月下旬以降には道東海域でも形成される。定置網は、仙台湾～三陸南部海域において、期を通じて入網がみられる。

ウ 魚体：12cm～15cm 前後（1歳魚）、14cm～17cm 前後（2歳魚）、16cm～20cm 前後（3歳魚）、19cm 以上（4歳以上）。期後半には12cm 未満（0歳魚）も漁獲される。

(2) カタクチイワシ (房総～三陸海域、道東海域 (まき網、定置網))

ア 来遊量 : 房総・常磐海域、三陸南部海域では前年並。三陸北部海域ではまとまった漁獲がない。

イ 漁期・漁場 : 房総海域～鹿島灘では期を通じてまき網により漁獲されるが、極めて散発的。

ウ 魚体 : 7 cm～13 cm の 1 歳魚主体に漁獲され、12 cm 以上の 2 歳魚が少量混じる。

※予報の詳細 (過去分も含む) については下記の HP をご参照下さい。

国立研究開発法人 水産研究・教育機構 浮魚資源部、海洋環境部
資料のホームページ掲載先 URL

<http://www.fra.affrc.go.jp/pressrelease>

集計期間：4/8~4/14

漁協	漁業種類	水揚月日	延隻・統	魚種	水揚量(kg)	平均単価	備考			
小名浜機船底曳網	まき網	4/11	1	マイワシ	118,846	-				
	沖合底びき網	4/11,12,13	6	ヤナギダコ	636	143				
				キアンコウ	281	83				
				カナガシラ	194	16				
				ヒラメ(鮮)	191	540				
				マダラ	187	23				
				ヤナギムシガレイ	185	454				
				ハバガレイ	181	190				
				アカムツ	166	559				
				アブラツノザメ	164	16				
ヤリイカ				114	364					
ユメカサゴ	60	184								
アオメエソ	57	701								
小型底びき網	4/11,12,13	3	キアンコウ	311	85					
			ヤナギムシガレイ	201	453					
			ヤリイカ	122	512					
			ムシガレイ	113	202					
			ヒラメ(鮮)	92	670					
			マアナゴ	82	1,102					
			ニベ	60	118					
固定式さし網	4/8,11,12,13,14	22	ヒラメ(鮮)	99	982					
			ヒラメ(活)	70	1,329					
いわき市	沖合底びき網	4/8,11,13	17	マダラ	1,001	32				
				キアンコウ	891	112				
				ヤナギムシガレイ	745	389				
				ハバガレイ	731	238				
				ヒラメ(鮮)	576	595				
				ヒラメ(活)	59	783				
				マアナゴ	545	1,092				
				ヤナギダコ	465	155				
				ユメカサゴ	312	154				
				カナガシラ	205	29				
				アオメエソ	200	698				
				ソウハチ	163	62				
				ニベ	132	112				
				ヤリイカ	76	637				
				オキナマコ	61	1,657				
				コウイカ	61	87				
				小型底びき網	4/8,11,13	46	キアンコウ	2,241	88	
							マアナゴ	1,608	1,057	
							ヤナギムシガレイ	1,604	456	
							マダラ	1,272	36	
							カナガシラ	749	33	
							ヒラメ(鮮)	742	662	
							ヒラメ(活)	695	681	
							ムシガレイ	734	191	
							ニベ	666	130	
							ヤナギダコ	522	140	
							ソウハチ	493	45	
							ハバガレイ	469	206	
							ユメカサゴ	426	198	
ヤリイカ	294	633								
ジンドウイカ	181	470								
マコガレイ	174	260								
アオメエソ	172	734								
スズキ	141	639								
メイタガレイ	128	133								
オキナマコ	114	1,381								
アカムツ	110	1,352								
コモンカスベ	65	82								
ミズダコ	58	462								

注：水揚量は速報値のため、確定値と異なる場合がありますので御了承ください。

集計期間：4/8～4/14

漁協	漁業種類	水揚月日	延隻・統	魚種	水揚量(kg)	平均単価	備考						
いわき市	固定式さし網	4/8,11,13,14	133	ヒラメ(活) ヒラメ(鮮) イシガレイ シラウオ類 スズキ ババガレイ クロダイ キアンコウ カナガシラ	1,921 46 361 231 176 100 76 74 73	934 629 453 1,318 573 325 394 110 58							
	釣り	4/8,11,13,14	51	シロメバル ヒラメ(活) ヒラメ(鮮) スズキ ウスメバル	386 314 7 232 130	730 851 200 1,001 988							
相馬双葉	沖合底びき網	4/11,13	46	ヤナギダコ オキナマコ ソウハチ キアンコウ マダラ ヤナギムシガレイ ババガレイ ヒラメ(鮮) ヒラメ(活) スケトウダラ カナガシラ サバ類 ジンドウイカ ミズダコ マアナゴ アオメエソ ミギガレイ ユメカサゴ マイワシ アイナメ メイタガレイ サメガレイ マガレイ キツネメバル ムシガレイ マコガレイ アカガレイ	9,356 3,044 2,949 2,303 2,210 1,918 1,696 1,566 7 1,172 861 783 771 542 503 465 457 379 269 218 160 157 136 77 63 56 52	374 2,385 35 140 113 338 225 569 1,071 37 35 39 578 480 1,985 639 88 139 35 1,136 360 240 188 478 42 250 106							
				固定式さし網	4/8,11,12,13,14	372	スズキ ソウハチ ヒラメ(活) ヒラメ(鮮) シロメバル ムシガレイ シラウオ類 ババガレイ マコガレイ マガレイ イシガレイ メイタガレイ キアンコウ カナガシラ コモンカスベ アイナメ ヒラツメガニ キツネメバル	8,838 6,710 6,432 213 2,024 1,837 1,574 1,137 1,121 893 642 374 356 268 267 111 68 56	393 30 730 780 599 132 1,581 210 378 231 343 803 116 28 37 878 381 132				
							釣り	4/11,12,13,14	28	シロメバル ヒラメ(活)	419 291	600 826	
							沿岸はえなわ				3	1,188	
							沿岸かご	4/11,13	6	ババガレイ ヒメエソボラ	93 62	188 275	
							松川浦養殖(ノリ)	4/8,11,13	154	ヒトエグサ	10,702	358	
							松川浦養殖(アサリ)	4/12	42	アサリ	1,388	648	

集計期間：4/15~4/21

漁協	漁業種類	水揚月日	延隻・統	魚種	水揚量(kg)	平均単価	備考				
小名浜機船底曳網	まき網	4/18,21	2	マイワシ	280,128	45					
	遠洋まぐろはえなわ	4/18	1	クロカジキ	4,782	-					
	沖合底びき網	4/18,19,20,21		8	ヤリイカ	1,309	377				
					サバ類	1,067	22				
					キアンコウ	439	71				
					カナガシラ	334	21				
					ヤナギダコ	301	131				
					ヤナギムシガレイ	249	407				
					ニベ	136	153				
					スルメイカ	129	68				
					アカムツ	108	692				
					ソウハチ	92	26				
	ババガレイ	84	201								
ヒラメ(鮮)	77	450									
小型底びき網	4/18,19,20,21		4	ヤリイカ	728	555					
				キアンコウ	254	63					
				ムシガレイ	144	166					
				ヤナギムシガレイ	135	341					
				マアナゴ	113	935					
				ジンドウイカ	97	366					
				ニベ	54	125					
				ヒラメ(鮮)	15	617					
固定式さし網	4/18,19,20,21		13	ヒラメ(鮮)	75	1,048					
				ヒラメ(活)	29	1,424					
いわき市	沖合底びき網	4/18,20,21	16	ヤリイカ	1,677	544					
				キアンコウ	1,249	85					
				マアナゴ	638	1,137					
				ヤナギムシガレイ	609	380					
				ヒラメ(鮮)	365	696					
				ヒラメ(活)	17	1,388					
				ヤナギダコ	307	178					
				カナガシラ	292	35					
				ソウハチ	258	57					
				ババガレイ	140	298					
				ユメカサゴ	115	127					
				サバ類	81	62					
				ジンドウイカ	80	424					
				沖合底びき網			16	スルメイカ	52	135	
				小型底びき網	4/18,20,21		52	ヤリイカ	3,278	512	
	マアナゴ	3,213	875								
	キアンコウ	2,852	86								
	ヤナギムシガレイ	1,441	426								
	ムシガレイ	1,135	173								
	カナガシラ	1,014	37								
	ニベ	899	91								
	ソウハチ	542	50								
	ジンドウイカ	523	441								
	ヒラメ(活)	518	786								
	ヒラメ(鮮)	450	714								
	ヤナギダコ	517	177								
	ババガレイ	365	268								
	ホウボウ	254	551								
	ユメカサゴ	195	199								
	スズキ	195	514								
	チダイ	155	138								
	マコガレイ	150	316								
	メイトガレイ	118	138								
ミスダコ	98	243									
スルメイカ	94	115									
シログチ	90	189									
サバ類	87	56									
マダラ	81	96									
オキナマコ	79	1,333									
マダコ	60	437									
コモンカスベ	51	67									
マフグ	50	69									

注：水揚量は速報値のため、確定値と異なる場合がありますので御了承ください。

集計期間：4/15~4/21

漁協	漁業種類	水揚月日	延隻・統	魚種	水揚量(kg)	平均単価	備考
いわき市	固定式さし網	4/15,18,20,21	90	ヒラメ(活) ヒラメ(鮮) スズキ イシガレイ シラウオ類 ホウボウ コモンカスベ	1,463 149 167 147 127 103 57	1,000 253 649 427 1,750 826 51	
	釣り	4/15,18,20,21	41	ヒラメ(活) ヒラメ(鮮) シロメバル スズキ アブラボウズ	337 12 293 155 79	1,028 245 964 1,125 1,497	
相馬双葉	沖合底びき網	4/18,20,21	68	ヤナギダコ マイワシ マダラ オキナマコ キアッコウ サバ類 ソウハチ スケトウダラ ヒラメ(鮮) ヒラメ(活) ババガレイ ヤナギムシガレイ ジンドウイカ カナガシラ ミスダコ ミギガレイ マアナゴ ユメカサゴ アイナメ アオメエソ マガレイ メイタガレイ サメガレイ キツネメバル ヤリイカ マコガレイ ムシガレイ ヒレグロ マダコ エゾイソアイナメ アカガレイ コモンカスベ	10,759 8,292 7,042 4,368 4,340 3,886 3,689 2,534 2,216 11 2,077 1,857 1,632 1,373 1,099 733 708 416 373 313 263 225 192 148 119 96 93 82 76 72 71 57	416 34 123 2,470 148 37 47 32 675 914 252 360 526 35 602 112 2,432 193 1,138 778 256 488 249 518 560 278 73 48 544 144 109 94	
	固定式さし網	4/18,20,21	339	ソウハチ スズキ ヒラメ(活) ヒラメ(鮮) シラウオ類 ムシガレイ マコガレイ シロメバル キアッコウ マガレイ ババガレイ イシガレイ カナガシラ コモンカスベ メイタガレイ ヒラツメガニ アイナメ ケムシカジカ ミスダコ	10,437 7,538 6,588 392 2,748 1,482 1,453 1,321 1,234 864 803 559 527 458 241 208 104 58 53	47 383 940 829 1,207 165 513 727 130 246 269 389 28 53 854 333 979 204 609	
	釣り	4/18,20,21	24	シロメバル ヒラメ(活) ヒラメ(鮮)	451 34 1	684 1,532 216	
	沿岸はえなわ	4/20,21	4	エゾイソアイナメ シロメバル	27 27	176 800	
	沿岸かご	4/18,21	6	ババガレイ ヒメエソボラ	65 24	202 158	
	松川浦養殖(ノリ)	4/15,18,19,20,21	138	ヒトエグサ	28,215	445	
	松川浦養殖(アサリ)	4/21	47	アサリ	882	648	

集計期間：4/22~4/27

漁協	漁業種類	水揚月日	延隻・統	魚種	水揚量(kg)	平均単価	備考
小名浜機船底曳網	まき網	4/23,27	2	マイワシ キハダ	66,171 662	43 486	
	沖合底びき網	4/25	2	ヤナギダコ ヤナギムシガレイ マアナゴ ヒラメ(鮮)	86 51 50 48	117 301 1,174 651	
	小型底びき網	4/25	1	キアッコウ ヤナギムシガレイ ヒラメ(鮮)	115 56 15	- - -	
	固定式さし網	4/22,25,27	15	ヒラメ(鮮) ヒラメ(活)	147 62	1,192 1,712	
	釣り	4/22	1	ヤリイカ	7	-	
いわき市	沖合底びき網	4/22,25	7	ヤリイカ	654	680	
				キアッコウ	599	64	
				マアナゴ	443	1,055	
				ヤナギムシガレイ	358	389	
				ヒラメ(鮮)	184	701	
				ソウハチ	81	61	
				カナガシラ	78	54	
	ジンドウイカ	73	409				
	小型底びき網	4/22,25	28	キアッコウ	2,026	79	
				マアナゴ	1,781	777	
				ヤリイカ	1,775	601	
				ヤナギムシガレイ	959	359	
				ムシガレイ	764	218	
ヒラメ(鮮)				616	910		
ヒラメ(活)				142	859		
ヤナギダコ				473	241		
ソウハチ				335	50		
スズキ				307	378		
ジンドウイカ				297	424		
ニベ				276	140		
ババガレイ				182	253		
カナガシラ	155	48					
マフグ	143	89					
シログチ	111	142					
マコガレイ	104	327					
ホウボウ	98	582					
ユメカサゴ	90	237					
ミスダコ	68	305					
サバ類	52	115					
メイタガレイ	51	80					
船びき網	4/25	2	サヨリ	54	631		
固定式さし網	4/22,25,27	52	ヒラメ(活)	1,258	1,146		
			スズキ	152	607		
			カナガシラ	150	47		
			イシガレイ	139	516		
			ホウボウ	111	903		
			キアッコウ	88	99		
			コモンカスベ	57	28		
釣り	4/22,25,27	37	ヒラメ(活)	474	1,264		
			シロメバル	411	774		
			スズキ	166	896		
			ヤリイカ	113	363		
			ウスメバル	105	1,004		
沿岸かご	4/22,27	2	マダコ	6	1,993		

注：水揚量は速報値のため、確定値と異なる場合がありますので御了承ください。

集計期間：4/22～4/27

漁協	漁業種類	水揚月日	延隻・統	魚種	水揚量(kg)	平均単価	備考
相馬双葉	沖合底びき網	4/25,26	46	ヤナギダコ	7,075	456	
				サバ類	6,332	36	
				マイワシ	3,064	34	
				キアンコウ	2,775	144	
				オキナマコ	2,764	2,502	
				マダラ	1,451	132	
				カナガシラ	1,445	35	
				ヒラメ(鮮)	1,441	710	
				ヒラメ(活)	18	950	
				ソウハチ	1,412	74	
				ヤナギムシガレイ	1,280	490	
				ババガレイ	1,146	380	
				スケトウダラ	991	33	
				ヤリイカ	832	671	
				ミギガレイ	503	131	
				ミズダコ	502	777	
				マアナゴ	441	2,706	
				スルメイカ	320	102	
				ジンドウイカ	302	607	
				ユメカサゴ	260	195	
				サメガレイ	236	215	
				アイナメ	226	1,213	
				その他のイカ類	173	249	
				マガレイ	148	294	
				メイタガレイ	126	606	
				ヒレグロ	81	45	
				キツネメバル	72	608	
				ムシガレイ	69	88	
				マコガレイ	64	356	
				マダコ	61	617	
				エソイソアイナメ	61	197	
				アオメエソ	53	911	
				コモンカスベ	52	92	
相馬双葉	固定式さし網	4/22,25,26	296	ソウハチ	7,099	64	
				ヒラメ(活)	5,662	1,174	
				ヒラメ(鮮)	198	1,010	
				スズキ	3,721	652	
				ムシガレイ	1,661	183	
				マコガレイ	1,266	566	
				シロメバル	1,137	855	
				シラウオ類	1,103	1,777	
				マガレイ	1,069	277	
				イシガレイ	659	484	
				ババガレイ	572	338	
				カナガシラ	387	29	
				キアンコウ	330	131	
				メイタガレイ	306	908	
				サバ類	300	31	
				コモンカスベ	207	62	
				モスソガイ	161	278	
アイナメ	82	1,063					
ヒラツメガニ	82	363					
相馬双葉	釣り	4/25,26	9	シロメバル	171	794	
				ヒラメ(活)	19	1,665	
相馬双葉	沿岸はえなわ	4/25,26	4	エソイソアイナメ	44	155	
				ヒラメ(活)	3	1,296	
相馬双葉	沿岸かご	4/25,26	5	ババガレイ	57	262	
				ヒラメ(活)	3	1,296	
相馬双葉	松川浦養殖(ノリ)	4/22,25,27	108	ヒトエグサ	8,619	363	

集計期間 : 4/28 ~ 5/11

漁協	漁業種類	水揚月日	延隻・統	魚種	水揚量(kg)	平均単価	備考
小名浜機船底曳網	まき網	4/29,5/6,9	5	マイワシ	612,284	41	
	沖合底びき網	5/2,6,9,10,11	10	キアンコウ	1,159	51	
				ヒラメ(鮮)	739	428	
				サバ類	658	22	
				ヤリイカ	553	579	
				マアナゴ	352	719	
				カナガシラ	232	18	
				ムシガレイ	216	114	
				ホウボウ	150	365	
				ヤナギムシガレイ	149	236	
				スルメイカ	97	75	
				ジンドウイカ	83	404	
				マアジ	82	17	
				ヤナギダコ	73	165	
				シログチ	65	141	
小型底びき網	5/2,6,9,10,11	5	ヒラメ(鮮)	1,036	658		
			ムシガレイ	797	126		
			キアンコウ	791	59		
			ヤナギムシガレイ	195	288		
			マアナゴ	179	684		
			チダイ	132	144		
			ヤリイカ	103	740		
			マコガレイ	83	290		
			シログチ	81	143		
			ホウボウ	58	329		
			メイタガレイ	51	464		
固定式さし網	5/2,6,9,10,11	24	ヒラメ(鮮)	194	1,093		
			ヒラメ(活)	48	1,492		
			キアンコウ	105	44		
釣り	5/6	1	スズキ	11	-		

注：水揚量は速報値のため、確定値と異なる場合がありますので御了承ください。

集計期間 : 4/28 ~ 5/11

漁協	漁業種類	水揚月日	延隻・統	魚種	水揚量(kg)	平均単価	備考
いわき市	沖合底びき網	5/2,6,9,11	24	マアナゴ キアンコウ ヒラメ(鮮) ヒラメ(活) ヤリイカ ヤナギムシガレイ ヤナギダコ カナガシラ ババガレイ アカムツ ソウハチ ムシガレイ ユメカサゴ ジンドウイカ スルメイカ シログチ ミスダコ オキナマコ サバ類 ホウボウ スズキ	2,600 1,923 1,501 111 1,494 992 448 307 252 222 219 218 171 152 144 108 89 74 68 59 57	784 71 395 804 541 236 167 57 261 2,095 66 163 208 395 105 152 291 1,629 95 573 326	
	小型底びき網	5/2,6,9,11	63	ヒラメ(鮮) ヒラメ(活) マアナゴ キアンコウ ヤリイカ ムシガレイ ヤナギムシガレイ スズキ ヤナギダコ カナガシラ チダイ ホウボウ シログチ ソウハチ ショウサイフグ ジンドウイカ ババガレイ マダイ メイタガレイ マコガレイ ユメカサゴ サバ類 ニベ スルメイカ ミスダコ マフグ マアジ マダコ オキナマコ ウマツラハギ アカムツ アオメエソ マガレイ	4,977 2,068 4,673 4,517 3,223 2,828 2,539 1,490 1,198 708 707 585 402 377 375 358 339 298 258 250 170 151 136 128 121 99 95 95 81 76 75 73 63	570 577 652 74 615 138 268 325 158 43 174 436 134 58 98 410 227 385 110 253 151 65 156 141 425 79 160 284 1,284 239 869 820 269	
	船びき網	5/6	2	サヨリ	36	746	
	固定式さし網	5/2,6,9,11	143	ヒラメ(活) ヒラメ(鮮) キアンコウ クロダイ スズキ イシガレイ ガザミ コモンカスベ ホウボウ カナガシラ マダイ	2,895 42 403 371 348 250 167 134 96 86 71	1,085 618 73 435 441 588 3,744 37 863 65 858	
	釣り	5/2,6,9,11	71	ヒラメ(活) ヒラメ(鮮) ヤリイカ シロメバル スズキ	694 7 404 394 155	1,174 227 311 809 1,119	
	採貝・採藻	5/2,9,11	117	ウニ貝焼き アワビ類	182 77	5,313 24,339	単位：個
	沿岸かご	5/6,9,11	4	マダコ	604	633	

集計期間 : 4/28 ~ 5/11

漁協	漁業種類	水揚月日	延隻・統	魚種	水揚量(kg)	平均単価	備考
相馬双葉	沖合底びき網	5/2,6,9,11	89	マダラ	15,726	97	
				ヤナギダコ	13,717	472	
				サバ類	8,107	33	
				ババガレイ	4,974	288	
				オキナマコ	4,320	2,247	
				キアンコウ	3,969	152	
				ソウハチ	3,427	137	
				ヤナギムシガレイ	2,790	514	
				ヤリイカ	2,695	709	
				ヒラメ(鮮)	2,199	905	
				サメガレイ	1,819	144	
				ユメカサゴ	1,694	215	
				マイワシ	1,519	31	
				マアナゴ	1,478	2,351	
				ミギガレイ	1,258	156	
				ミスダコ	1,106	702	
				カナガシラ	965	37	
				アオメエソ	936	880	
				スルメイカ	916	163	
				ヒレグロ	765	71	
				アカガレイ	603	150	
				ケガニ	477	2,334	
				アイナメ	412	1,208	
				エソイソアイナメ	351	109	
				スケトウダラ	314	24	
				キツネメバル	256	386	
				ジンドウイカ	216	644	
				マガレイ	204	365	
				マコガレイ	142	428	
				アカムツ	140	1,695	
				ムシガレイ	106	113	
				メイタガレイ	86	698	
マダコ	75	637					
ケムシカジカ	66	129					
コモンカスベ	59	122					
相馬双葉	固定式さし網	5/2,6,9,11	392	スズキ	26,829	445	
				ヒラメ(活)	14,784	811	
				ヒラメ(鮮)	512	784	
				ソウハチ	4,939	98	
				キアンコウ	3,085	82	
				シロメバル	2,442	958	
				ムシガレイ	1,929	189	
				マコガレイ	1,648	595	
				マガレイ	1,093	327	
				イシガレイ	825	414	
				ババガレイ	816	345	
				カナガシラ	730	25	
				コモンカスベ	539	51	
				ホウボウ	479	585	
				マダイ	367	727	
				メイタガレイ	324	869	
				ヒラツメガニ	256	362	
				サバ類	215	43	
				キツネメバル	189	237	
				チダイ	152	175	
モスソガイ	151	368					
アイナメ	90	939					
相馬双葉	釣り	5/2,6,9,11	24	シロメバル	647	857	
				ヒラメ(活)	12	996	
相馬双葉	沿岸はえなわ	5/6,9,11	6	エソイソアイナメ	79	145	
				シロメバル	55	859	
相馬双葉	採貝、採藻	5/6,9,11	6	アワビ類	10	15,682	
相馬双葉	沿岸かご	5/2,6,9,11	12	ババガレイ	104	239	
				ヒメエソボラ	63	224	
				シロメバル	60	792	
相馬双葉	流し網	5/6,11	6	スズキ	525	470	
相馬双葉	松川浦養殖	4/28,5/2	78	ヒトエグサ	21,506	411	

漁協	漁業種類	水揚月日	延隻・統	魚種	水揚量(kg)	平均単価	備考
小名浜機船底曳網	まき網	5/12,16	3	マイワシ カツオ	229,534 39,565	34 258	
	沖合底びき網	5/12,16,18	6	キアッコウ ヒラメ(鮮) ヤリイカ カナガシラ マアナゴ ムシガレイ ホウボウ マアジ	808 612 280 237 229 205 129 64	23 237 518 18 628 42 321 22	
	小型底びき網	5/12,16,18	3	ムシガレイ キアッコウ ヒラメ(鮮) ヤナギムシガレイ マアナゴ ヤリイカ	670 523 462 102 78 57	39 32 255 275 462 549	
	固定式さし網	5/12,13,16,17,18	24	ヒラメ(鮮) ヒラメ(活) キアッコウ ガザミ コモンカスベ イセエビ	156 27 42 38 15 13	408 784 15 1,900 16 5,174	
	沖合底びき網	5/12,13,16,18	13	マアナゴ キアッコウ ヒラメ(鮮) ヒラメ(活) ヤリイカ ヤナギダコ ヤナギムシガレイ ユメカサゴ アカムツ ババガレイ カナガシラ ギス ソウハチ ムシガレイ サハ(類) アオメエソ	854 774 687 51 603 513 401 233 192 167 115 97 90 75 60 53	512 36 213 390 424 199 124 225 2,025 175 32 34 44 119 29 877	
小型底びき網	5/12,13,16,18	50	ヒラメ(鮮) ヒラメ(活) キアッコウ マアナゴ ヤリイカ ムシガレイ ヤナギダコ ヤナギムシガレイ ババガレイ スズキ カナガシラ ユメカサゴ シログチ サハ(類) アカムツ チダイ ソウハチ マコガレイ ホウボウ ジンドウイカ メイタガレイ アオメエソ	2,786 1,096 2,531 2,113 1,952 1,943 1,362 899 459 349 333 251 245 234 229 217 189 148 145 129 112 103	218 301 38 384 628 82 241 116 148 314 44 112 117 40 2,012 89 32 192 448 282 106 612		
固定式さし網	5/12,13,16,18	130	ヒラメ(活) ヒラメ(鮮) ガザミ イシガレイ カナガシラ キアッコウ スズキ ホウボウ サハ(類) イセエビ	2,235 188 220 160 116 84 82 66 50 49	407 262 3,534 473 61 41 549 708 41 2,374		
釣り	5/12,13,16,18	65	ヤリイカ スズキ ヒラメ(活) ヒラメ(鮮) シロメバル	520 413 98 2 30	308 780 719 40 767		
採貝、採藻	5/12,13,16,17,18	156	ウニ貝焼 アワビ類	207 95	4,845 24,473	単位：個	
沿岸かご	5/12,13,16	4	マダコ	56	837		

注：水揚量は速報値のため、確定値と異なる場合がありますので御了承ください。

集計期間：5/12～5/18

漁協	漁業種類	水揚月日	延隻・統	魚種	水揚量(kg)	平均単価	備考				
相馬双葉	沖合底びき網	5/12,16,18	65	サバ類	9,726	34					
				ヤナギダコ	9,543	477					
				ヤリイカ	5,293	596					
				ババガレイ	2,409	194					
				ソウハチ	2,366	114					
				キアンコウ	2,340	119					
				オキナマコ	2,325	2,565					
				マダラ	2,231	89					
				スルメイカ	2,054	252					
				マアナゴ	1,861	1,580					
				ヤナギムシガレイ	1,834	365					
				ヒラメ(鮮)	1,048	501					
				ヒラメ(活)	8	634					
				サメガレイ	927	150					
				ユメカサゴ	899	160					
				ミギガレイ	789	113					
				アオメエソ	752	762					
				カナガシラ	524	30					
				ミスダコ	453	505					
				アカムツ	246	3,614					
				ヒレグロ	243	67					
				アイナメ	215	948					
				エソインアイナメ	151	51					
				ケガニ	137	2,327					
				アカガレイ	123	159					
				キツネメバル	90	281					
				スケトウダラ	77	24					
				ムシガレイ	74	105					
				ジンドウイカ	65	548					
				シログチ	64	138					
				マガレイ	61	231					
				ケムシカジカ	56	117					
				相馬双葉	固定式さし網	5/12,13,16,18	472	ヒラメ(活)	22,941	507	
								ヒラメ(鮮)	1,320	443	
								スズキ	8,617	379	
								キアンコウ	3,795	63	
								ソウハチ	3,788	106	
								マコガレイ	1,861	468	
								シロメバル	1,455	785	
								ムシガレイ	1,257	161	
								イシガレイ	909	310	
								マダイ	868	494	
								ババガレイ	650	218	
								マガレイ	633	234	
								コモンカスベ	457	35	
								カナガシラ	443	23	
ホウボウ	385	504									
サバ類	377	25									
メイタガレイ	370	789									
ヒラツメガニ	290	263									
モスソガイ	274	359									
チダイ	107	98									
キツネメバル	104	186									
アイナメ	97	675									
ガザミ	76	2,757									
シログチ	59	90									
釣り	5/12,16,18	13	シロメバル	409	858						
沿岸はえなわ	5/12,13,16,18	8	エソインアイナメ	62	87						
			シロメバル	46	765						
			コモンカスベ	21	108						
採貝、採藻	5/12,16	4	アワビ類	8	14,700						
沿岸かご	5/16,18	6	ババガレイ	44	134						
			マダコ	27	486						
流し網	5/13,16,18	11	スズキ	1,475	314						
			マダイ	195	528						

集計期間：5/19～5/25 (いわき市は5/23を除く)

漁協	漁業種類	水揚月日	延隻・統	魚種	水揚量(kg)	平均単価	備考
小名浜機船底曳網	まき網	5/20,21,25	3	カツオ マイワシ	120,231 72,475	257 49	
	沖合底びき網	5/19,23,25	5	サバ類	805	22	
				アオメエソ	513	611	
				キアンコウ	403	23	
				ヤナギダコ	350	188	
ユメカサゴ				262	167		
ヒラメ(鮮)				252	365		
カナガシラ				189	17		
マアナゴ				182	610		
ババガレイ				132	218		
ヤリイカ				103	514		
ムシガレイ	68	66					
スルメイカ	49	120					
サメガレイ	48	78					
アカムツ	41	1,887					
小型底びき網	5/19,23	2	ムシガレイ キアンコウ ヒラメ(鮮)	227 183 130	58 28 440		
固定式さし網	5/19,20,23,25	23	ヒラメ(鮮) ヒラメ(活) イセエビ キアンコウ ガザミ	142 23 35 33 18	587 1,274 4,864 15 1,531		
いわき市	沖合底びき網	5/19,20,25	12	ヒラメ(鮮)	539	370	
				ヒラメ(活)	25	547	
				キアンコウ	499	25	
				マアナゴ	455	574	
				ヤリイカ	365	486	
				ヤナギダコ	272	142	
				ヤナギムシガレイ	195	133	
				ユメカサゴ	175	201	
				カナガシラ	143	27	
				アカムツ	104	2,313	
				ババガレイ	101	187	
	ムシガレイ	71	163				
	スルメイカ	61	126				
	小型底びき網	5/19,20,25	38	キアンコウ マアナゴ ヒラメ(鮮) ヒラメ(活) ヤリイカ ヤナギダコ ムシガレイ ヤナギムシガレイ カナガシラ アカムツ スルメイカ シログチ サバ類 ジンドウイカ ババガレイ マアジ ユメカサゴ ホウボウ マコガレイ	1,907 1,677 1,256 577 1,216 854 767 604 202 159 153 152 108 105 99 92 69 64 59	36 487 307 393 543 186 99 145 34 2,009 149 189 35 321 211 91 190 400 340	
	固定式さし網	5/19,20,25	73	ヒラメ(活) ヒラメ(鮮) ガザミ キアンコウ イシガレイ ホウボウ イセエビ	863 30 178 104 102 81 65	562 58 3,295 32 363 525 2,944	
	釣り	5/19,20,25	49	ヤリイカ スズキ シロメバル ヒラメ(活) クロマグロ ウスメバル	285 270 116 62 48 34	323 912 795 916 1,103 910	
	採貝、採藻	5/19,20,24,25	122	ウニ貝焼 アワビ類	147 61	4,687 24,457	単位：個
沿岸かご	5/19,20	3	マダコ	26	446		

注：水揚量は速報値のため、確定値と異なる場合がありますので御了承ください。

集計期間：5/19～5/25 (いわき市は5/23を除く)

漁協	漁業種類	水揚月日	延隻・統	魚種	水揚量(kg)	平均単価	備考
相馬双葉	沖合底びき網	5/19,23,25	68	サバ類 ヤナギダコ ヤリイカ ソウハチ キアンコウ スルメイカ オキナマコ ハビガレイ ヤナギムシガレイ アオメエソ マアナゴ ミギガレイ ユメカサゴ カナガシラ ヒラメ(鮮) アカムツ サメガレイ ミズダコ ヒレグロ アイナメ	13,272 9,001 6,069 3,669 2,292 2,044 1,921 1,875 1,652 1,241 1,013 973 816 758 750 518 463 331 239 179	33 496 616 99 117 199 2,556 273 385 812 1,564 137 160 29 512 3,986 118 629 62 822	
	固定式さし網	5/19,20,23,25	489	ヒラメ(活) ヒラメ(鮮) スズキ キアンコウ ソウハチ マダイ マコガレイ ムシガレイ ホウボウ シロメバル イシガレイ コモンカスベ マガレイ カナガシラ サバ類 ハビガレイ メイタガレイ モスソガイ ヒラツメガニ チダイ ブリ マトウダイ キツネメバル シログチ ガザミ アイナメ トラフグ	29,024 3,511 14,271 7,797 2,666 2,030 1,925 1,291 1,054 955 772 619 590 576 570 551 542 514 292 188 165 155 130 114 109 83 67	499 384 405 63 103 459 556 166 450 748 238 39 215 23 29 240 750 252 369 102 155 164 173 56 3,339 660 1,164	
	釣り	5/19,25	9	シロメバル	254	796	
	沿岸はえなわ	5/19,23,25	6	エゾイソアイナメ シロメバル マアナゴ	54 52 10	92 715 1,330	
	採貝、採藻	5/19,20,25	6	アワビ類	13	15,360	
	沿岸かご	5/20	3	シロメバル マダコ	43 18	729 385	
	流し網	5/20,23,25	9	スズキ マダイ	222 34	419 325	
	松川浦養殖(アサリ)	5/19,20,25	128	アサリ	1,716	648	

ソウハチというカレイ

令和4年5月27日

福島県水産海洋研究センター 海洋漁業部



図1 ソウハチ



図2 裏側から見える目

ソウハチ (*Hippoglossoides pinetorum*) は、福島県では「カラス」「カラスガレイ」と呼ばれ¹⁾、主に北海道全沿岸、青森県～対馬海峡の日本海沿岸、青森県～福島県の太平洋沿岸の水深100～200mに生息するとされています²⁾。特に日本海の山陰地方の底びき網漁業においては重要な漁業対象種とされており、資源評価の対象となっています。なお、福島県所属の調査指導船「いわき丸」の着底トロール調査では水深100～500mの幅広い水深で採集されています。

平成30年～令和2年の水揚げ量は0.7～13トンであり、令和3年の水揚げ量は33トンでした。また、福島県では、3-5月の春期に年間水揚げ量のおよそ8割が水揚げされます。一方で、県内産地市場では平均単価が概ね100円/kg以下で取り扱いされています(図3)。

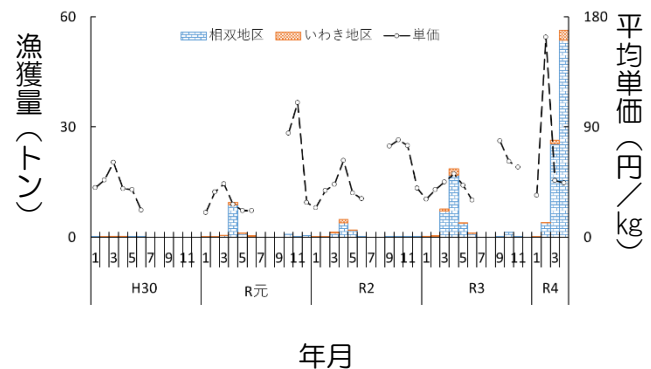


図3 漁獲量(平成30～令和4年4月、速報値)

ソウハチは他のカレイ類には見られない形態的特徴を持ち、片側の目が表側と裏側の間にあるため、裏側からも目を見ることができます。

カレイ類は海底にじっとしているイメージが強いですが、ソウハチは群れで遊泳することがあると言われており、中層を遊泳する際に下方の餌や天敵を感知するためにこの特徴を活用している可能性があります。

ソウハチは独特の風味を持っており、好みが分かれる魚のようです。主に干物等に加工されますが、鮮度のよいものであれば刺身でも食べることができるようです。

【引用文献】

- 1) 福島県水産試験場,1980. 福島の海産魚類方言集 p.30
- 2) 中坊徹次,2013. 日本産魚類検索 全種の同定第三版 I. p.1679