

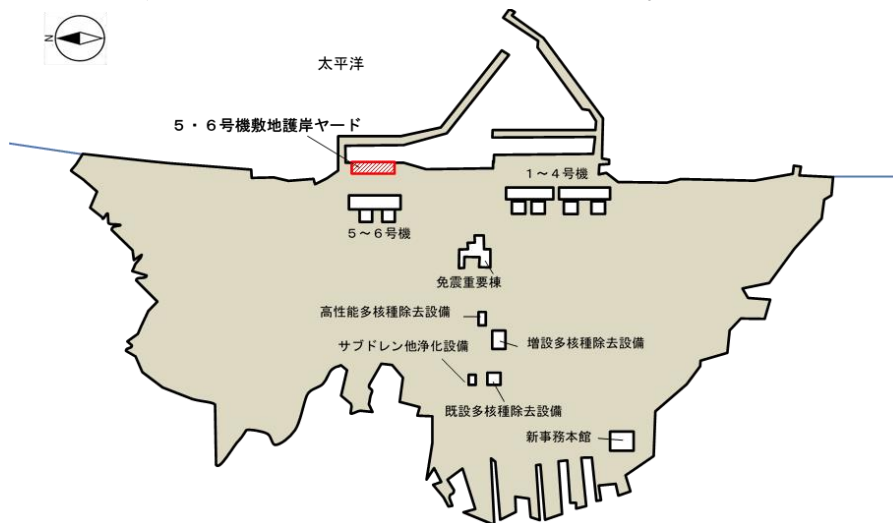
## 福島第一原子力発電所現地確認報告書

- 1 確認日  
令和4年11月22日（火）
- 2 確認箇所  
5・6号機敷地護岸ヤード
- 3 確認項目  
多核種除去設備等処理水希釈放出設備の設置状況

### 4 確認結果の概要

「福島県原子力発電所の廃炉に関する安全監視協議会労働者安全衛生対策部会」による立入調査に同行し、専門委員、国（福島労働局）及び関係市町村担当者とともに多核種除去設備等処理水希釈放出設備の設置状況を確認した。（図1）

- ・ 東京電力担当者の説明を受け、放水トンネルが設置されている放水立坑（下流水槽）の上部から、立坑内部及び放水トンネル入口の状況を確認した。トンネル内部へ資機材を運んでいる台車と作業員が接触しないよう対策している状況や、地震・津波対策として避難訓練を行っている状況について説明があった。（写真1）
- ・ 放水立坑（下流水槽）に入るための出入管理所を確認し、立坑内部への汚染拡大防止のために行っている靴交換やサーベイの状況について説明を受けた。（写真2）
- ・ 多核種除去設備等処理水希釈放出設備の作業員の休憩に使われている小屋を確認した。（写真3）
- ・ 放水立坑（上流水槽）の設置予定場所を確認し、水槽設置予定箇所の周囲に補強として鋼矢板が打設されたことを確認した。（写真4）



(図1) 福島第一原子力発電所構内概略図



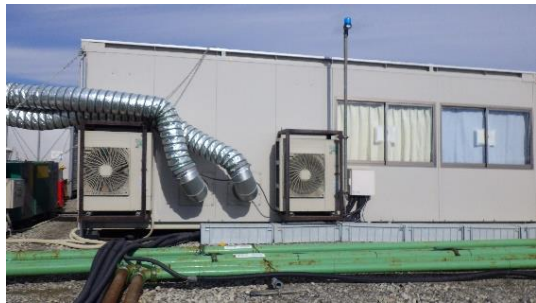
(写真 1 - 1)  
東京電力から説明を受けている状況  
(放水立坑周辺)



(写真 1 - 2)  
放水トンネルの状況



(写真 2)  
立坑入口の出入管理所



(写真 3)  
作業員の休憩に使われている小屋



(写真 4)  
上流水槽における鋼矢板の設置状況

- 5 プラント関連パラメータ確認  
各パラメータについて、異常な値は確認されなかった。