

キビタン健康ネット

新規入会施設募集中！



「かかりつけ」から、広がる安心。

キビタン健康ネット

に参加しませんか？

多岐ネットワークです

地域一丸で、あなたの健康を守ります。

キビタン健康ネットは、病内の医療機関・薬局・介護施設などで、あなたの医療に関する情報を共有し、上手に活用するためのシステムです。

| | | |
|------------------------------------|----------------------------|--|
| 病院内 病院で受けた検査の結果を、 かかりつけ医で確認！ | かかりつけ薬局で 病院の処方せんを詳しく説明！ | 病院内 あなたの診療歴が、すべての 医療機関での治療などに活かされます。 |
|------------------------------------|----------------------------|--|

情報は各種ガイドラインに準拠した安全な情報をネットワークを通じて共有されます。医療・介護以外の目的で使われることはありません。

参加者には
キビタン
健康パスポート
が発行されます。

詳しくは、パンフレット
またはホームページをご覧ください。

<http://www.kibitan-k.net>

一般社団法人 福島県医療福祉情報ネットワーク協議会 (キビタン健康ネット)
〒960-8036 福島県福島市新町4番22号 福島県医師会館1F
TEL:024-525-8818 FAX:050-3730-0128
<http://www.kibitan-k.net/> E-mail: info@kibitan-k.net

一般社団法人

福島県医療福祉情報ネットワーク協議会

福島市新町4番22号 福島県医師会館1F

TEL:024-525-8818 FAX:050-3730-0128

<http://www.kibitan-k.net/> E-mail: info@kibitan-k.net

情報提供施設

2022年9月1日現在

稼働中（53施設）

| | |
|--------------------------|-------------|
| あづま脳神経外科病院 | HumanBridge |
| あづま脳神経外科病院附属 ほばらクリニック | HumanBridge |
| 大原総合病院 | HumanBridge |
| 済生会福島総合病院 | ID Link |
| 福島赤十字病院 | HumanBridge |
| 福島第一病院 | ID Link |
| 南東北福島病院 | ID Link |
| 医療生協わたり病院 | ID Link |
| 北福島医療センター | ID Link |
| 保原中央クリニック | ID Link |
| 公立藤田総合病院 | ID Link |
| 柘記念病院 | ID Link |
| 福島県立医科大学 附属病院 | HumanBridge |
| 福島南循環器病院 | ID Link |
| JCHO二本松病院 | ID Link |

キビタン健康ネット



地域医療介護連携
プラットフォーム

ID Link
データセンター

HumanBridge
データセンター

| | |
|--------------------|-------------|
| 寿泉堂総合病院 | ID Link |
| 総合南東北病院 | ID Link |
| 南東北第二病院 | ID Link |
| 南東北医療クリニック | ID Link |
| 南東北眼科クリニック | ID Link |
| 南東北がん陽子線 治療センター | ID Link |
| 坪井病院 | ID Link |
| 星総合病院 | ID Link |
| 町立三春病院 | ID Link |
| 太田西ノ内病院 | ID Link |
| 太田熱海病院 | ID Link |
| 公立岩瀬病院 | ID Link |
| たむら市民病院 | HumanBridge |

| | |
|-----------|-------------|
| 南相馬市立総合病院 | HumanBridge |
| 小野田病院 | ID Link |
| 大町病院 | HumanBridge |
| 相馬中央病院 | HumanBridge |
| 公立相馬総合病院 | HumanBridge |
| 渡辺病院 | ID Link |

| | |
|-----------------|-------------|
| 松村総合病院 | ID Link |
| ときわ会常磐病院 | ID Link |
| なこそ病院 | ID Link |
| いわき市医療センター | HumanBridge |
| かしま病院 | HumanBridge |
| 呉羽総合病院 | HumanBridge |
| いわき湯本病院 | HumanBridge |
| 榎田病院 | HumanBridge |
| 石井脳神経外科 眼科病院 | HumanBridge |
| 松尾病院 | HumanBridge |

診療情報共有について

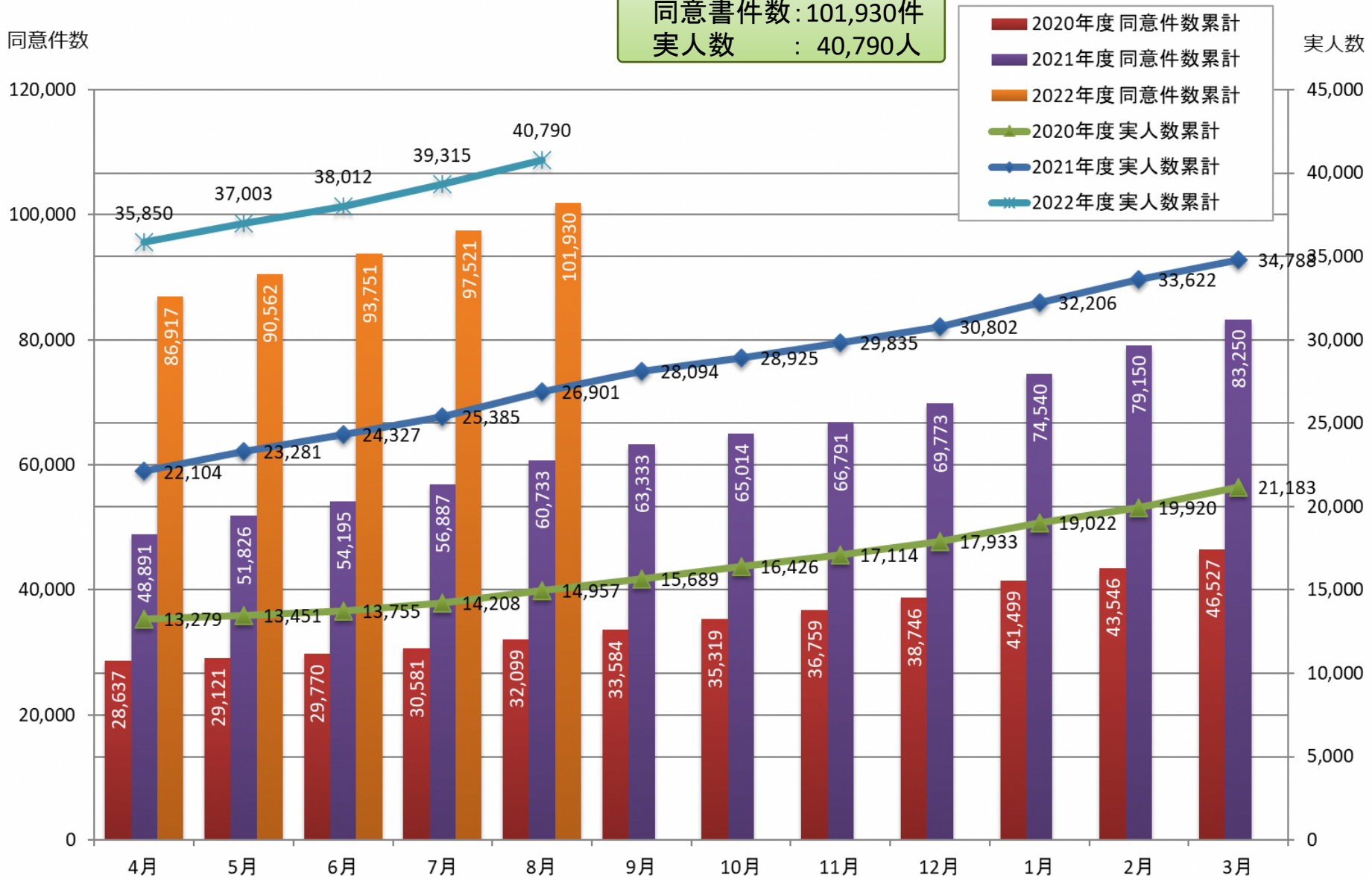
- リアルタイムに参照できる診療情報は、情報提供施設により異なりますが、基本的には、処方、検体検査、注射、画像等の各データです。
- 2020年5月より新型コロナ患者情報の共有をしております。また、登録がない患者であっても、緊急的(夜間・休日等を含む)に閲覧可能となる運用を2022年5月より開始しました。

| | |
|----------|---------|
| 会田病院 | ID Link |
| 白河病院 | ID Link |
| 白河厚生総合病院 | ID Link |
| 塙厚生病院 | ID Link |



「キビタン健康ネット」 同意数（患者参加数）について

2022年8月末時点：
 同意書件数：101,930件
 実人数：40,790人





主な機能① 画像共有システム

紹介時や救急時などに、CTやMRIなどの画像（DICOM規格）を医療機関間で共有する事が可能なシステムです。これまで、CDやDVDを作成後、患者経由もしくは郵送等で相手先の医療機関へ情報を提供していたものを、キビタン健康ネットの中で共有が可能となり、スムーズな連携に繋がります。

※参照施設（病院・クリニック）からのアップロードも可能です。

画像登録

キビタン健康ネットに参加する医療機関は登録可能



キビタン健康ネットサーバー

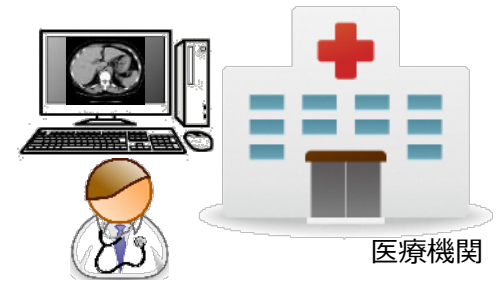


外部に出力したい画像のみ指定して個人を特定する情報を削除

IPSec+IKE

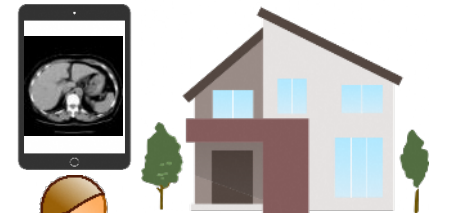
SSL/TLS1.2

画像参照



読影医

通常時：患者個人情報を含む内容を参照し、所見入力してレポート作成も可能



読影医

緊急時：専用の機器は要らず、パソコン又はタブレット等で画像を閲覧

【機能強化】
外出先での遠隔画像診断などを支援します。

IPSec+IKE及びSSL/TLS1.2はいずれも厚生労働省のガイドラインに準拠しています。

※レポート機能が利用出来るため、遠隔画像診断を行う事も可能です。

NEW!

病院診療所薬局向け



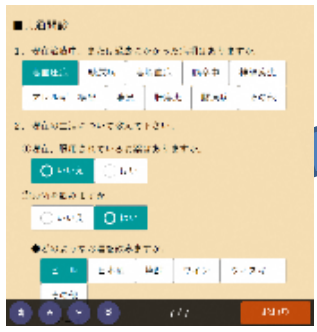
主な機能② WEB問診システム

患者さんが記入する問診票について、患者個人のスマートフォン端末などから直接問診情報を入力してもらい、キビタン健康ネットで閲覧や連携することができるシステムです。紙媒体等での接触によるコロナ等の感染リスクが低減されます。また、医療機関や薬局毎に問診項目を決められるので、紙媒体での問診運用にWEB問診を加えることで、オンライン診療等にも役立てることが可能となり、患者サービスの向上にも繋がります。

患者向けサイト

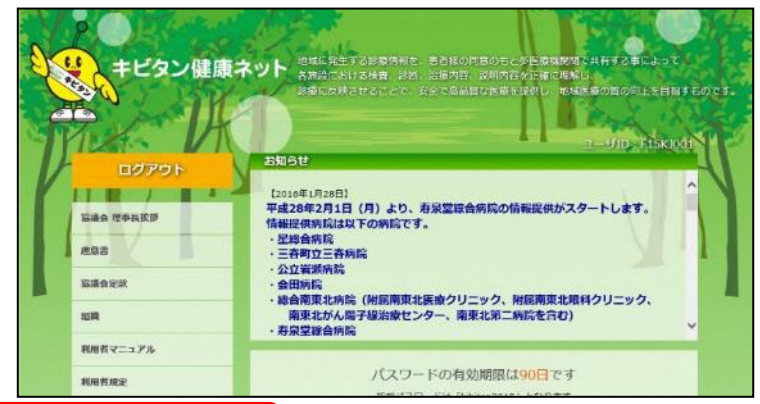


WEB問診テンプレート



来院予定の患者またはご家族が直接、スマートフォンやタブレット、PC等で問診情報を入力

キビタン健康ネットポータルサイト



WEB問診システム



問診情報連携表示 (ID-Link)



問診情報 コピー＆ペースト



患者来院時、職員が問診情報を確認して取り込み [印刷可能]

診察時、医師がキビタン健康ネット画面から問診情報を電子カルテにコピー＆ペーストまたは印刷された問診情報を確認して診察



病院診療所薬局向け

主な機能③ オンライン資格確認

※接続方法は一例です。

回線を増やす必要なし！ お得なスマート接続

医療情報化
支援基金対象
(補助金)

オンライン請求
オンライン資格確認

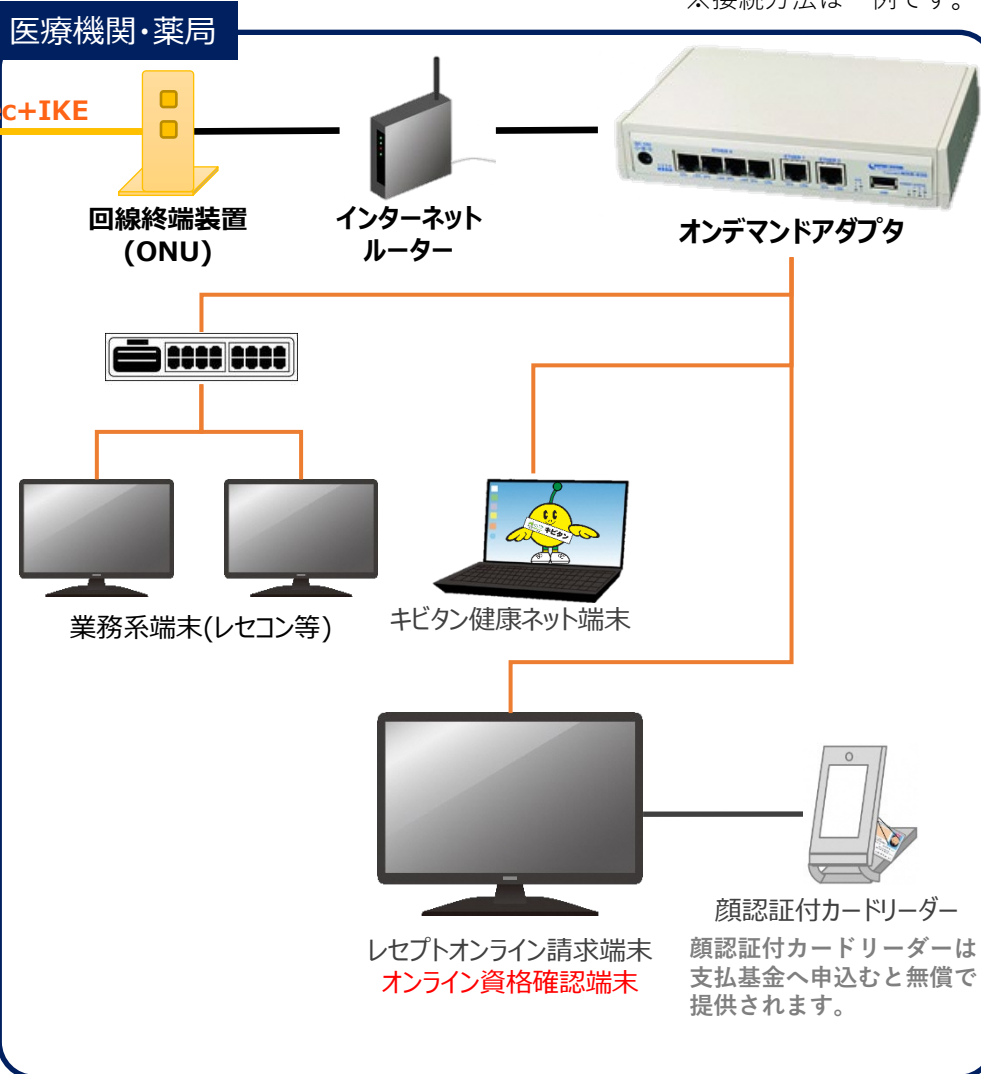
キビタン健康ネット

接続方式 IPsec+IKE

キビタン健康ネットの回線は、
(株)NTTデータ中国のIPsec+IKEを
利用しています。

月額利用料

| | | |
|----------------|---|---|
| キビタン健康ネット基本利用料 | + | オンライン資格確認+レセプトオンライン接続サービス利用料 月額 ¥1,000 (税別) |
|----------------|---|---|



キビタン健康ネットでは、オンライン資格確認用端末のご提供も可能です。詳しくは、

キビタン健康ネットオンライン資格確認

おすすめ！！



手間もコストもかからない」 常時 VPN マルチ接続



主な機能④ 地域連携パスシステム

これまでは、用紙やデバイスを用いて地域連携パスの情報を共有していたところ、キビタン健康ネット上で共有が可能です。脳卒中や糖尿病など、疾患ごとの特性に対応し、地域でスムーズな医療連携を行えます。

地域連携パス一覧画面

地域連携パス

① 該当件数は 53 件です。

新規地域連携パス適用
地域連携パス一覧

バス名称
施設患者ID
患者カナ氏名
入力予定日
フェーズ

管理医療機関
管理者
担当医療機関
担当者
状態

検索
保存

仮適用 本適用

共通 加算中パス

編集

総件数: 53 表示件数: 30 件 1 / 2ページ

| 遅延 | チェック | 状態 | フェーズ | 患者ID | 患者氏名 | 性別 | 年齢 | 地域連携パス | 入力予定日 |
|----|-------|-----|------|------------|--------------|----|----|--------|------------|
| ● | 10日経過 | 仮適用 | | 0009071534 | テスト カードリーダ02 | 男 | 63 | 脳梗塞 | 2011/05/24 |
| | 13日経過 | 仮適用 | | 0000000001 | カードリーダ カンジャ | 男 | 31 | 脳梗塞 | |
| | | 仮適用 | | 6000000007 | テスト 06年09月07 | | | | |
| | | 仮適用 | | 0000000019 | テスト カンジャ | | | | |

地域連携パス一覧画面から検索が可能。

一覧の項目には、遅延の有無・経過日数・フェーズ・患者氏名・性別・生年月日・年齢・パス名・入力予定日・担当医療機関・担当医・前回入力日・仮適用日・本適用日・管理医療機関・管理者・完了日・中止日・更新日時を表示することが可能。

地域連携パス入力画面

1985年04月15日生
46歳 1ヶ月 19日
富士通医大附属病院(FX)
地域連携室01

① 更新処理が正常終了しました。

バス情報
バス名称: 緩和ケアバス
管理医療機関: 富士通医大附属病院(FX)
バス結果: 完了 中止
管理者:

詳細情報
フェーズ情報 | ファイル情報 | 適用患者情報

| フェーズ | 仮適用 | 本適用 | 緩和ケア | | 評価 |
|--------|------------|------------|-------------------|--------------------|----|
| 担当医療機関 | 富士通医大附属病院 | 富士通医大附属病院 | 富士通リハビリ病院 | 富士通市民病院(C) | |
| 担当者 | 地域連携室01 | 地域連携室01 | 富士通 医師 | 富士通 医師 | |
| 入力間隔 | 設定なし | 設定なし | 1週 | 1ヶ月 | 2週 |
| 入力予定日 | | | 2011/06/10 (あと7日) | 2011/07/03 (あと30日) | |
| バス入力 | | | バス入力 | バス入力 | |
| 状態操作 | | | 差戻し | 入力済 | |
| 前回入力日 | 2011/06/03 | 2011/06/03 | | | |
| 完了日 | 2011/06/03 | 2011/06/03 | | | |
| 完了者 | 地域連携室01 | 地域連携室01 | | | |

患者のフェーズ毎に、担当医療機関・担当医を表示しています。

「パス入力予定日」「入力予定日の超過」を表示しています。

更新 閉じる



主な機能⑤ WEB会議システム LiveOn (遠隔カンファレンスシステム)

全参加施設対象

高いセキュリティ回線でのWEB会議が可能です。専用機器が不要であることからキビタン健康ネットの参加施設以外でも利用が可能です。定例的な会議だけでなく、突発的に発生する緊急会議等にも対応できます。30拠点で同時に会議を行うことが可能です。

1. 連携

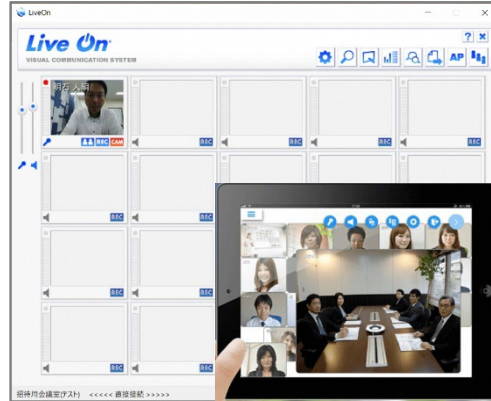


キビタンケアネットサービスと連携を行い、多職種連携での会議開催を支援します。

2. セキュリティ対策

厚生労働省のガイドライン記載のSSL/TLS1.2の回線利用に加え、パスワードについても、90日毎に変更要請を行いセキュリティを強化しています。

3. 利用しやすさ



パソコンだけでなく、タブレットやスマートフォンからのアクセスが可能で利用しやすくなっています。これにより自宅や外出先からのアクセスも可能となりました。

4. アプリケーション共有機能

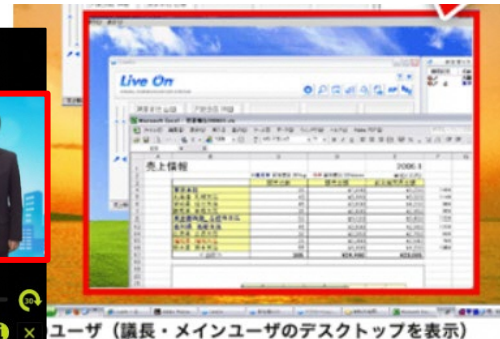
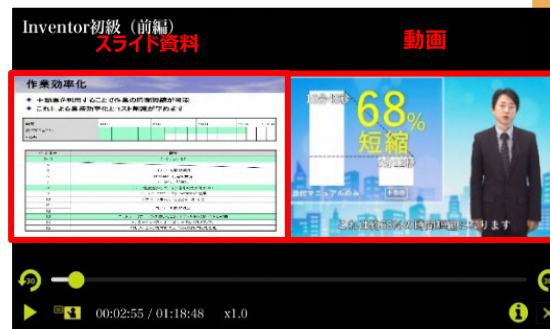
会議中に共有機能を利用してデスクトップ共有や専用のシステムを共有することが可能で、参加者がリアルタイムに編集することもできます。また、録画や録音機能もあり、議事録作成などにも役立ちます。

一般的なWEB会議システムとの違い

LiveOnは、高いセキュリティ回線を用いたネットワークでの運用が可能となっており、ZoomやTeamsなどの一般的なWEB会議システムよりも個人情報を保護しながら、安全に遠隔カンファレンスシステムとして利用することが可能です。

5. ストリーミング配信

説明用の動画や講演時の動画などを配信することが可能です。キビタン健康ネットやキビタンケアネットサービスでも、利用方法などを配信することができ、利用者は好きな時間に閲覧ができます。研修やセミナー配信も可能です。



ユーザ (議長・メインユーザのデスクトップを表示)



キビタン健康ネット 利用施設の声



キビタン健康ネット利用施設の声は、医療機関や薬局、老健施設の活用事例を福島県医師会報とキビタン健康ネットホームページに掲載しております。

以下、一部（抜粋）をご紹介します。

診療所

4巻第2号（4、2）

キビタン健康ネット 利用施設の声

第 18 回



医療法人杏和会
今村ホームクリニック
〒963-8999 郡山市緑町4-12

TEL : 024-922-8999

RIなどの高額医療機器を設置することは難しいですが、「キビタン健康ネット」を活用することで医療機関間の検査レベルの壁が取り払われると感じています。

処方内容の確認にも利用しています。入院

撮影した画像で気になる点があった場合、他院の過去画像と比較するようにしています。診療所にCTやMRIなどの高額医療機器を設置は難しいですが、キビタンを活用することで医療機関間の検査レベルの壁が取り払われると感じています。使い始めてから診療の精度と診断のスピードが以前よりも上がりました。また、リアルタイムで情報を確認できるため、都度FAX等のやり取りがなく事務作業の負担も減り、かつ患者さんを待たせずに情報の確認が可能なので、私の中で強い武器となっています。



理事長 今村 仁治 先生



歯科

巻第8号(3.8)

キビタン健康ネット 利用施設の声

第15回



医療法人 菅野歯科医院
〒963-4312
田村市船引町船引字原田35
TEL: 0247-82-5841

や血液疾患、心臓疾患をもつ患者さんの情報は重要です。治療前に必要な数値を確認し、患者さんに説明しながら治療を行っています。参照には、iPadを利用しているので、複数の診察台を移動しながらでも手元に置いて

当院では主に血液検査の確認に活用しています。特にがんや血液疾患、心臓疾患をもつ患者さんの情報は重要です。治療前に必要な数値を確認し、患者さんに説明しながら治療を行っています。その他にもお薬手帳を忘れた患者さんの調剤情報を確認しています。治療内容によっては抗凝固薬を服用しているかどうかの確認が必要です。リアルタイムに検査結果を参照できるので文書で依頼したりのやり取りの時間が省略できるので非常に役立っています。県民の参加率がさらに増えることを願っています。



理事長 菅野 和幸 先生

薬局

84巻第4号(4.4)

キビタン健康ネット 利用施設の声

第19回



株式会社福島医療サービス
保原薬局本店
〒960-0611 伊達市保原町城内57-1
TEL: 024-575-2109

◇「キビタン健康ネット」をどのように使っていますか。
検査と処方内容を確認し、服薬指導に活用しています。例えば、喘息発作で病院に緊急搬送された患者さんが、その後来局した際に

検査と処方内容を確認し、服薬指導に活用しています。喘息発作で病院に緊急搬送された患者さんが、その後来局した際に当時の状況をお聞きしても具体的な内容を聞き取ることは難しいです。キビタンでは、注射や吸入、処置内容なども具体的に確認できるので、その情報をもとに主治医と連携を図っています。また、患者さんがいる前で検査値等を確認できるので、検査結果を持参しなかった場合にも数値をもとにより具体的な服薬指導ができるようになりました。薬の重複を防ぐことにも役立っています。



代表取締役社長 高野 真紀夫さん

キビタン健康ネット入会ご案内

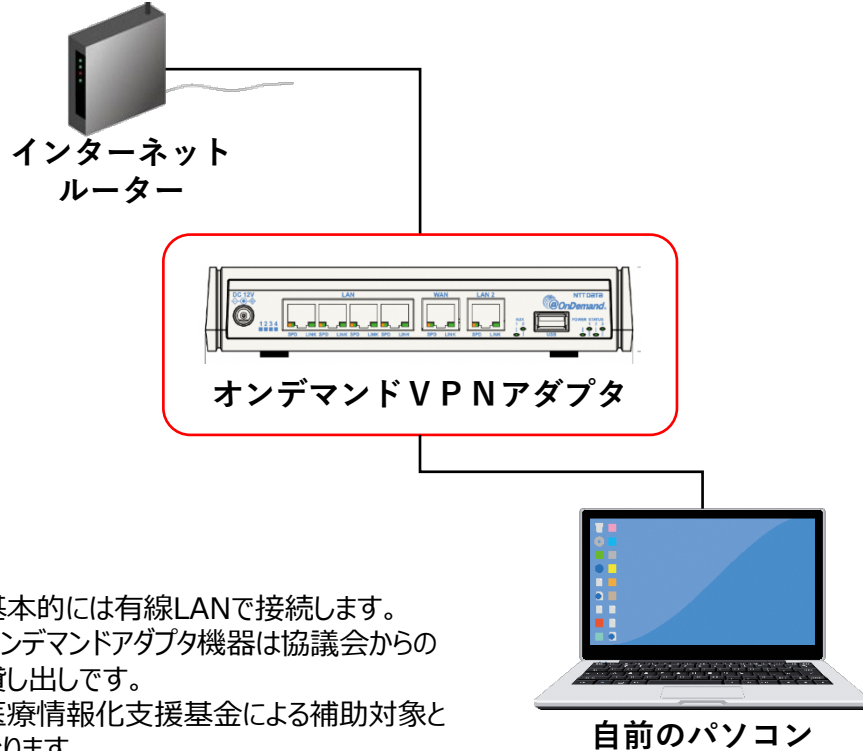
まずは事務局へ
お問合せください。

一般社団法人 福島県医療福祉情報ネットワーク協議会

お問合せ:024-525-8818
info@kibitan-k.net



○パソコンで利用(オンデマンドアダプタ設置)の場合



キビタン健康ネットをパソコンで利用するためには、専用機器が必要となるため、設置に係る費用(初期費用)が掛かります。

オンデマンドアダプタのみ設置
自己負担額 66,000円(税込)

※設置費用として

パソコン要件:

OS: Windows10、
Mac OS、iPad OS
ブラウザ: Microsoft Edge、Chrome、Firefox、Safari

薬局の場合、レセコンのオプション設定費用が別途かかります。

○タブレット(ipad)利用の場合

自前のiPad

※インターネット回線をご準備ください。(wifiエールのみの場合は施設内wifiまたは、ポケットwifiなどのルーター)
※Androidなど、iPad以外のタブレットはご利用いただけません。
※iPadではキビタン健康ネットの一部機能を利用することができません。(詳細はお問い合わせください)
※iPad OS 13以降対応しています。

タブレット利用設定(1台)
自己負担額 33,000円(税込)

※設定費用として
※オンデマンドアダプタ設置と同時の場合又は2台目以降設定の場合、1台につき11,000円(税込)



会費について

| 内容 | 金額 [月額] |
|---|---------------------------|
| ①ネットワーク利用施設会費 オンデマンドアダプタ設置 | 病院診療所：1,900円 薬局：2,900円 |
| ②ネットワーク利用年会費（利用者ID毎に発生する会費） 利用職員1人当たり | 100円 |
| ③タブレット端末（iPad）利用年会費 ※端末1台当たり ①の対象施設の場合 | 800円 |
| タブレット端末(ipad)のみの場合 ※診療所対象 | 1,000円 |

【例】 診療所でオンデマンドアダプタを設置してパソコンで利用する場合

利用職員1名の場合 [1,900円 + 100円 = 2,000円] 24,000円（年額）

利用職員2名の場合 [1,900円 + 200円 = 2,100円] 25,200円（年額）

【例】 薬局で利用する場合（レセコンからのアクセス又はパソコン設置必要）

利用職員1名の場合 [2,900円 + 100円 = 3,000円] 36,000円（年額）

利用職員2名の場合 [2,900円 + 200円 = 3,100円] 37,200円（年額）

【例】 診療所でオンデマンドアダプタを設置してパソコンとタブレット端末（iPad）1台を利用する場合（利用職員1名の場合） ※タブレットを在宅等訪問先などで利用する場合

[1,900円 + 100円 + 800円 = 2,800円] 33,600円（年額）

会費は利用開始月（運用説明翌月）から年度内(3月まで)の会費を1年に一度ご請求いたします。

翌年以降も同様です。（口座引落、もしくは振込み）

※詳細は会費規則をご確認ください。