

甲状腺検査結果の状況

1 先行検査（平成 30 年 3 月 31 日現在）【実施年度：平成 23 年度～25 年度】

一次検査（平成 27 年 4 月 30 日検査終了）

- 対象者数 367,637 人
- 受診者数 300,472 人（受診率 81.7%）
- 結果判定数 300,472 人（判定率 100.0%）
- 判定区分別内訳

A 判定 (A 1)	: 154,605 人 (51.5%)
(A 2)	: 143,573 人 (47.8%)
B 判定	: 2,293 人 (0.8%)
C 判定	: 1 人 (0.0%)

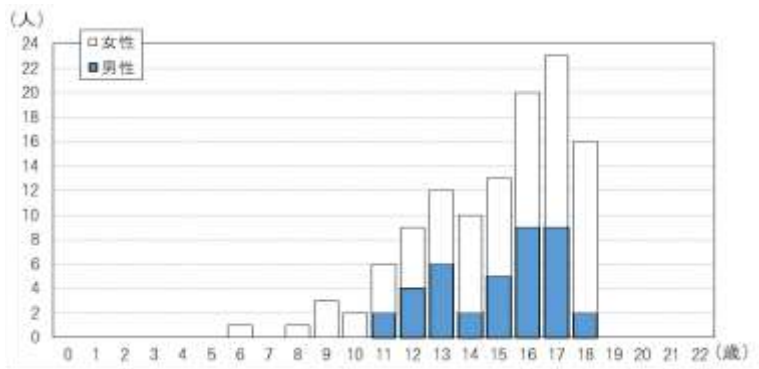
二次検査（平成 30 年 3 月 31 日現在）

- 対象者数 2,293 人
- 受診者数 2,130 人（受診率 92.9%）
- 結果確定数 2,091 人（確定率 98.2%）
- うち、穿刺吸引細胞診実施は 547 人

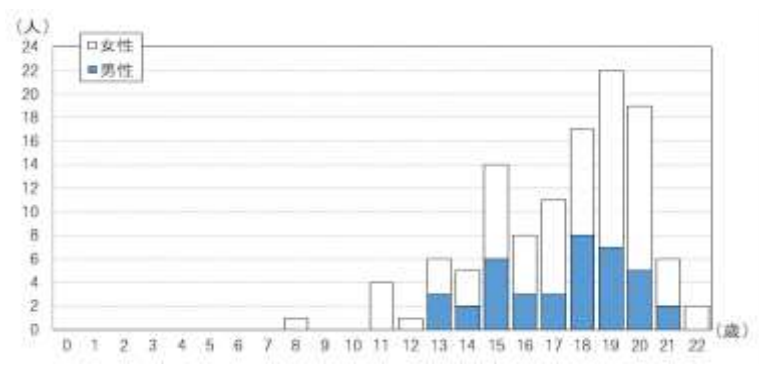
穿刺吸引細胞診等結果概要	
・悪性ないし悪性疑い	116 人
・男性：女性	39 人：77 人
・平均年齢	17.3±2.7 歳（8-22 歳）、震災当時 14.9±2.6 歳（6-18 歳）
・平均腫瘍径	13.9±7.8 mm（5.1-45.0 mm）

◇ 細胞診で悪性ないし悪性疑いであった 116 人の年齢、性分布

[平成 23 年 3 月 11 日時点の年齢による分布]



[二次検査時点の年齢による分布]



2 本格検査（検査2回目）（令和3年3月31日現在）【実施年度：平成26年度～27年度】

一次検査

- ・ 対象者数 381,237 人
- ・ 受診者数 270,552 人（受診率 71.0%）
- ・ 結果判定数 270,552 人（判定率 100.0%）
- ・ 判定区分別内訳

A判定 (A1)	: 108,726 人 (40.2%)
(A2)	: 159,596 人 (59.0%)
B判定	: 2,230 人 (0.8%)
C判定	: 0 人 (0.0%)

二次検査

- ・ 対象者数 2,230 人
- ・ 受診者数 1,877 人（受診率 84.2%）
- ・ 結果確定数 1,834 人（確定率 97.7%）

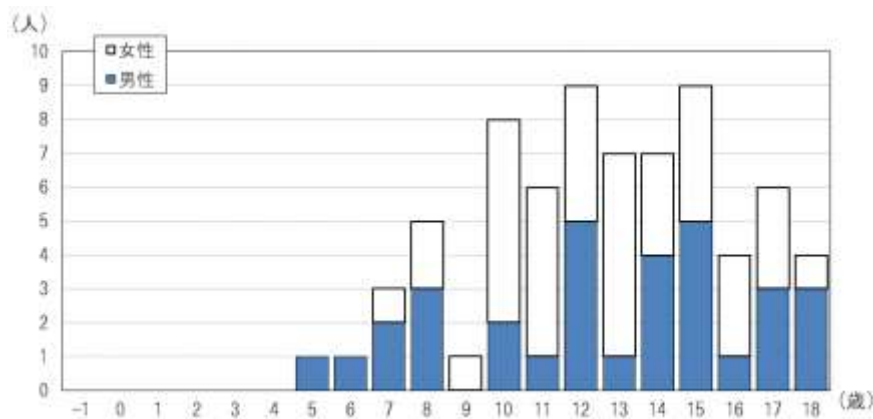
うち、穿刺吸引細胞診実施は 207 人

穿刺吸引細胞診等結果概要

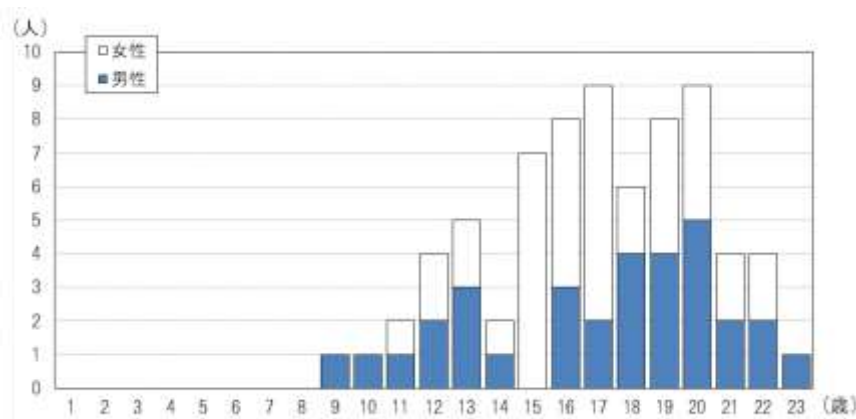
- ・ 悪性ないし悪性疑い 71 人
- ・ 男性：女性 32 人：39 人
- ・ 平均年齢 16.9±3.2 歳（9-23 歳）、震災当時 12.6±3.2 歳（5-18 歳）
- ・ 平均腫瘍径 11.1±5.6 mm（5.3-35.6 mm）

◇ 細胞診で悪性ないし悪性疑いであった 71 人の年齢、性分布

[平成23年3月11日時点の年齢による分布]



[二次検査時点の年齢による分布]



3 本格検査（検査3回目）（令和3年3月31日現在）【実施年度：平成28年度～29年度】

一次検査

- 対象者数 336,667 人
(25歳時の節目の検査対象者である平成4・5年度生まれを除く)
- 受診者数 217,922 人 (受診率 64.7%)
- 結果判定数 217,922 人 (判定率 100.0%)
- 判定区分別内訳

A判定 (A1)	: 76,431 人 (35.1%)
(A2)	: 139,989 人 (64.2%)
B判定	: 1,502 人 (0.7%)
C判定	: 0 人 (0.0%)

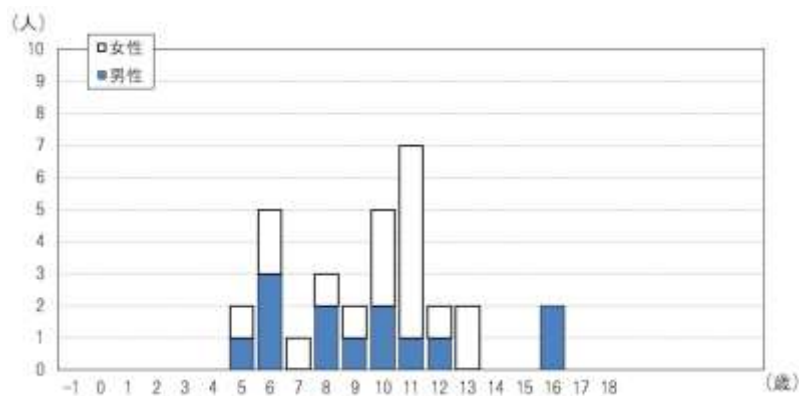
二次検査

- 対象者数 1,502 人
 - 受診者数 1,104 人 (受診率 73.5%)
 - 結果確定数 1,068 人 (確定率 96.7%)
- うち、穿刺吸引細胞診実施は 79 人

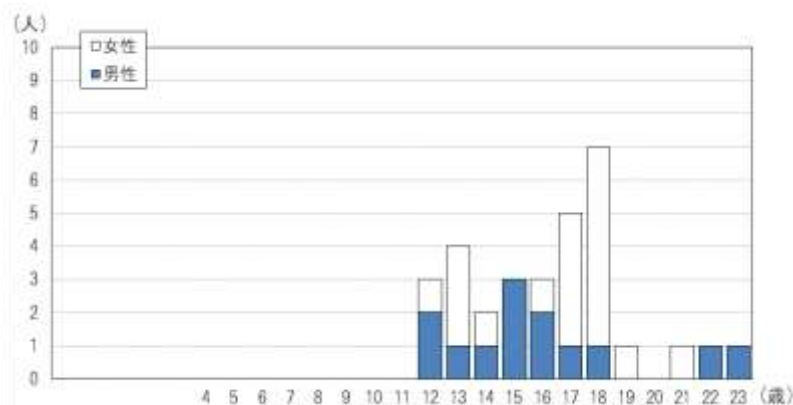
穿刺吸引細胞診等結果概要

- 悪性ないし悪性疑い 31 人
- 男性：女性 13 人：18 人
- 平均年齢 16.3±2.9 歳 (12-23 歳)、震災当時9.6±2.9 歳 (5-16 歳)
- 平均腫瘍径 12.9±6.4 mm (5.6-33.0 mm)

◇ 細胞診で悪性ないし悪性疑いであった 31 人の年齢、性分布
[平成23年3月11日時点の年齢による分布]



[二次検査時点の年齢による分布]



4 本格検査（検査4回目）（令和4年3月31日現在）【実施年度：平成30年度～令和元年度】

一次検査

- 対象者数 294,228人
(25歳時の節目の検査対象者である平成4～7年度生まれを除く)
- 受診者数 183,407人 (受診率 62.3%)
- 結果判定数 183,398人 (判定率 100.0%)
- 判定区分別内訳

A判定 (A1)	: 61,708人 (33.6%)
(A2)	: 120,298人 (65.6%)
B判定	: 1,392人 (0.8%)
C判定	: 0人 (0.0%)

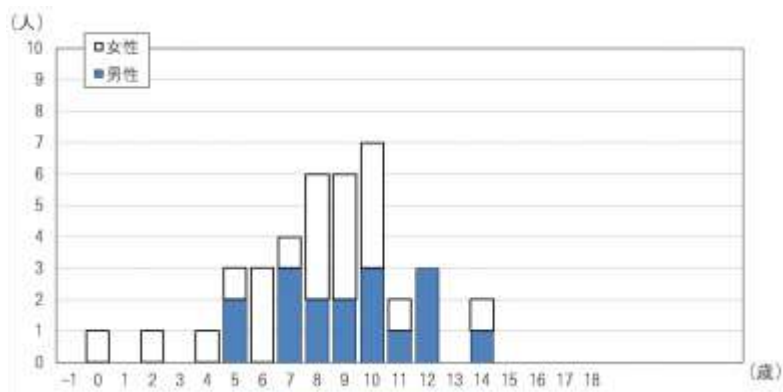
二次検査

- 対象者数 1,392人
 - 受診者数 1,036人 (受診率 74.4%)
 - 結果確定数 1,013人 (確定率 97.8%)
- うち、穿刺吸引細胞診実施は91人

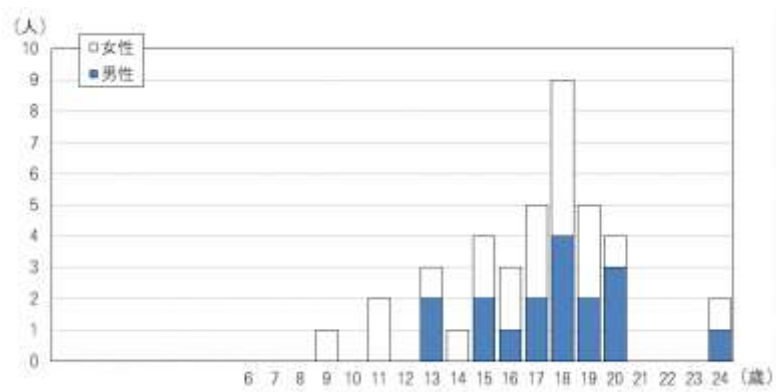
穿刺吸引細胞診等結果概要

- 悪性ないし悪性疑い 39人
- 男性：女性 17人：22人
- 平均年齢 17.0±3.1歳 (9-24歳)、震災当時8.3±2.9歳 (0-14歳)
- 平均腫瘍径 13.1±6.3mm (6.1-29.4mm)

- ◇ 細胞診で悪性ないし悪性疑いであった39人の年齢、性分布
[平成23年3月11日時点の年齢による分布]



[二次検査時点の年齢による分布]



5 本格検査（検査5回目）（令和4年3月31日現在）【実施年度：令和2年度～4年度】

一次検査

- 対象者数 252,902 人
(25歳時の節目の検査対象者である平成4～9年度生まれを除く)
- 受診者数 74,964 人 (受診率 29.6%)
- 結果判定数 69,822 人 (判定率 93.1%)
- 判定区分別内訳

A判定 (A1)	: 20,481 人 (29.3%)
(A2)	: 48,472 人 (69.4%)
B判定	: 869 人 (1.2%)
C判定	: 0 人 (0.0%)

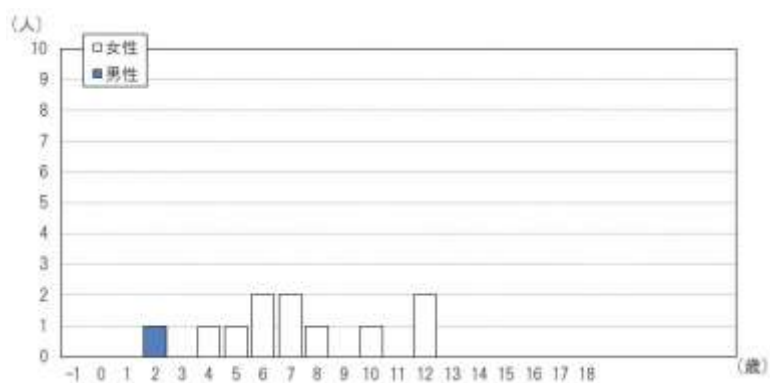
二次検査

- 対象者数 869 人
 - 受診者数 517 人 (受診率 59.5%)
 - 結果確定数 435 人 (確定率 84.1%)
- うち、穿刺吸引細胞診実施は32人

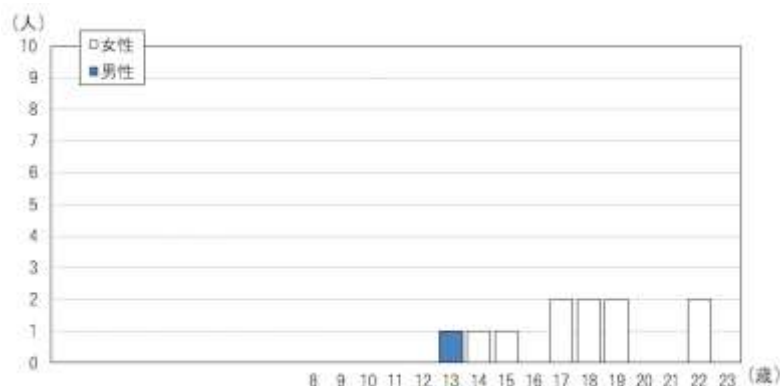
穿刺吸引細胞診等結果概要

- 悪性ないし悪性疑い 11 人
- 男性：女性 1 人：10 人
- 平均年齢 17.6±2.9 歳 (13-22 歳)、震災当時7.2±3.2 歳 (2-12 歳)
- 平均腫瘍径 11.3±2.6 mm (7.5-14.7 mm)

- ◇ 細胞診で悪性ないし悪性疑いであった11人の年齢、性分布
[平成23年3月11日時点の年齢による分布]



[二次検査時点の年齢による分布]



6 25歳時の節目の検査（令和4年3月31日現在）【実施年度：平成29年度～】

一次検査

- 対象者数 108,713人（平成4年度・5年度・6年度・7年度・8年度生まれ）
- 受診者数 9,841人（受診率 9.1%）
- 結果判定数 9,520人（判定率 96.7%）
- 判定区分別内訳

A判定（A1）	： 4,043人（42.5%）
（A2）	： 4,973人（52.2%）
B判定	： 504人（5.3%）
C判定	： 0人（0.0%）

二次検査

- 対象者数 430人
- 受診者数 353人（受診率 82.1%）
- 結果確定数 345人（確定率 97.7%）

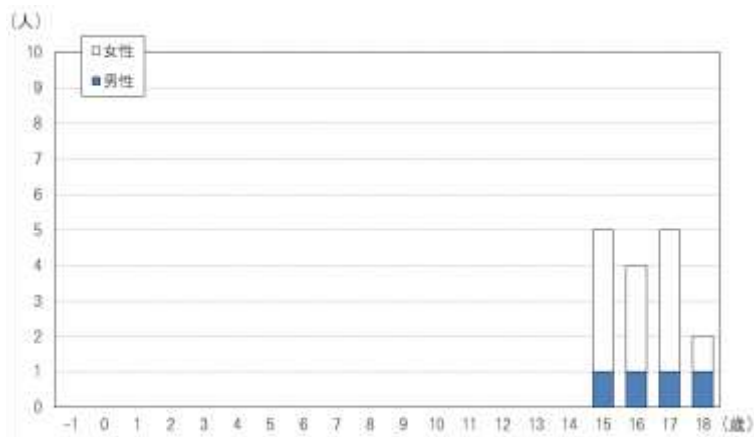
うち、穿刺吸引細胞診実施は31人

穿刺吸引細胞診等結果概要

- 悪性ないし悪性疑い 16人
- 男性：女性 4人：12人
- 平均年齢 25.4±0.7歳（24-27歳）、震災当時16.3±1.1歳（15-18歳）
- 平均腫瘍径 15.6±12.1mm（5.3-49.9mm）

◇ 細胞診で悪性ないし悪性疑いであった16人の年齢、性分布

[平成23年3月11日時点の年齢による分布]



[二次検査時点の年齢による分布]



(参考) 悪性ないし悪性疑いと判定された人数及び手術症例等

先行検査から本格検査（検査 5 回目）及び 25 歳時の節目の検査までの状況

悪性ないし悪性疑いの判定数 284 人

うち 手術実施 237 人

（良性結節 1 人、乳頭癌 233 人、低分化癌 1 人、濾胞癌 1 人、その他の甲状腺癌 1 人）

先行検査 H30.3.31 現在 【実施年度：平成 23 年度～25 年度】

計 116 人（男性 39 人：女性 77 人）

（手術実施 102 人：良性結節 1 人、乳頭癌 100 人、低分化癌 1 人）

本格検査（検査 2 回目）R4.3.31 現在 【実施年度：平成 26 年度～27 年度】

計 71 人（男性 32 人：女性 39 人）

（手術実施 56 人：乳頭癌 55 人、その他の甲状腺癌 1 人）

本格検査（検査 3 回目）R3.3.31 現在 【実施年度：平成 28 年度～29 年度】

計 31 人（男性 13 人：女性 18 人）

（手術実施 29 人：乳頭癌 29 人）

本格検査（検査 4 回目）R4.3.31 現在 【実施年度：平成 30 年度～令和元年度】

・平成 30 年度実施対象市町村 22 人（男性 11 人：女性 11 人）

（手術実施 18 人：乳頭癌 18 人）

・令和元年度実施対象市町村 17 人（男性 6 人：女性 11 人）

（手術実施 16 人：乳頭癌 16 人）

計 39 人（男性 17 人：女性 22 人）

（手術実施 34 人：乳頭癌 34 人）

本格検査（検査 5 回目）R4.3.31 現在 【実施年度：令和 2 年度～4 年度】

・令和 2 年度実施対象市町村 8 人（男性 1 人：女性 7 人）

（手術実施 4 人：乳頭癌 4 人）

・令和 3 年度実施対象市町村 3 人（男性 0 人：女性 3 人）

（手術実施 2 人：乳頭癌 2 人）

計 11 人（男性 1 人：女性 10 人）

（手術実施 6 人：乳頭癌 6 人）

25 歳時の節目の検査 R4.3.31 現在 【実施年度：平成 29 年度～】

計 16 人（男性 4 人：女性 12 人）

（手術実施 10 人：乳頭癌 9 人、濾胞癌 1 人）