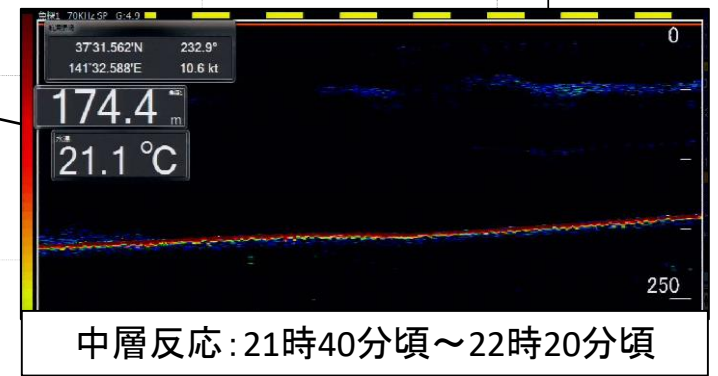
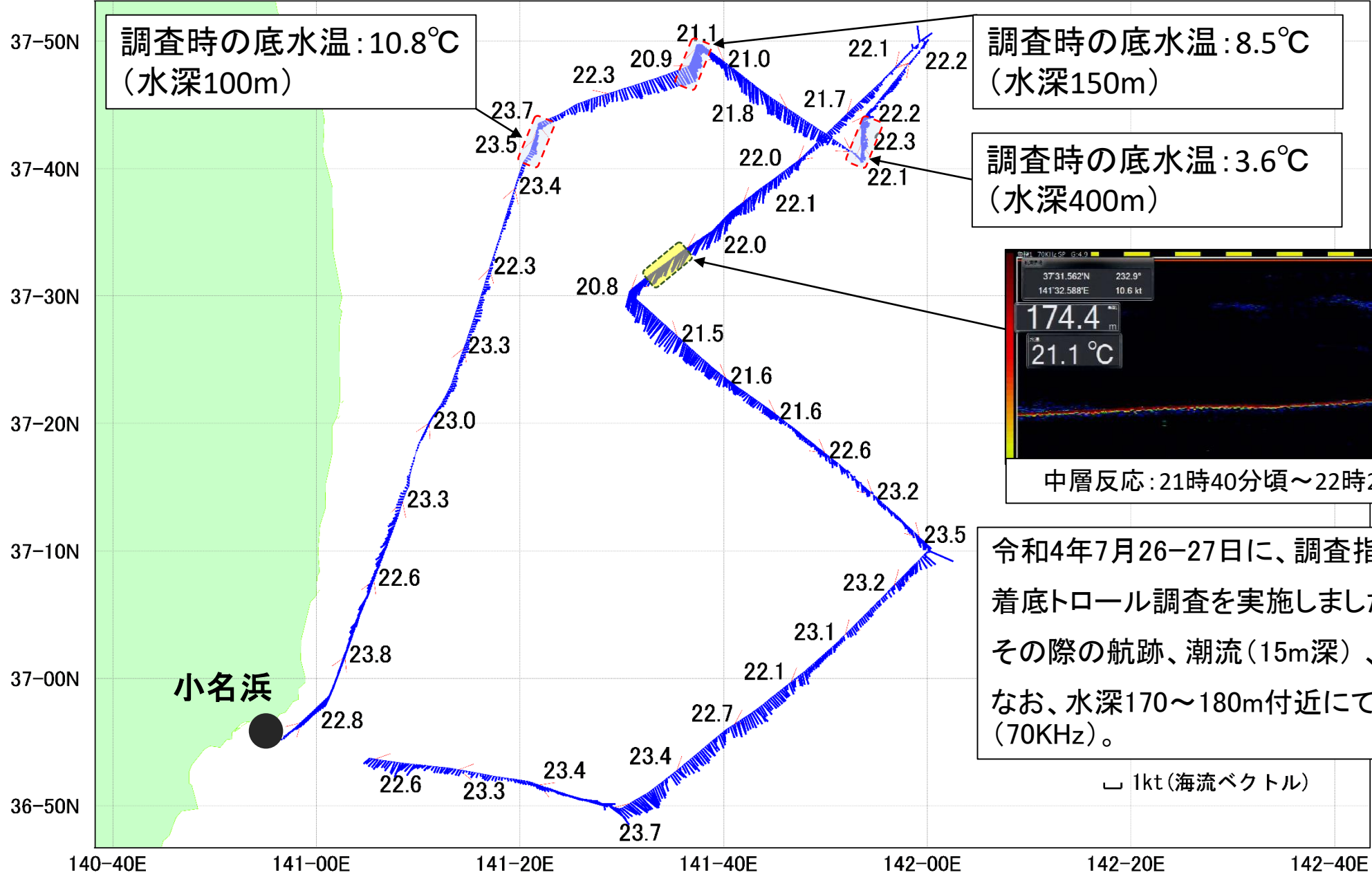


海況速報 (R4.7.27 福島県水産海洋研究センター)



令和4年7月26-27日に、調査指導船「いわき丸」で着底トロール調査を実施しました。その際の航跡、潮流(15m深)、表層水温を示します。なお、水深170~180m付近にて魚探反応がありました(70KHz)。

1kt (海流ベクトル)