

★印は前売り券などが必要な有料のイベントです(他は入場無料)。予定につき内容が変更される場合があります。

※7月1日時点の情報です。新型コロナウイルス感染症の影響で中止や延期となる場合があります。開催に関する最新情報はホームページ等でご確認ください。

環境水族館

## アクアマリンふくしま

いわき市小名浜字辰巳町50  
☎0246(73)2525

### 企画展「絵本すいぞくかん ～アクアマリンふくしま×スイミー～」

子どもから大人まで幅広く知られている海をテーマにした絵本を紹介し、そこに登場する生き物の実物を展示することにより、水族館ならではの企画展を楽しめます。「海の現状」、「不思議」、「多様性」についての展示を通して、自然環境を守る大切さについて学べます。



絵本にも登場するクラゲ

**開催期間** 7月15日(金)～2023年5月7日(日)  
※開催期間は延長する場合があります。

**入館料** 一般・大学生1,850円、高校生・小中学生900円、未就学児は無料

**休館日** 年中無休

## 福島県立博物館

会津若松市城東町1-25  
☎0242(28)6000

### 企画展「新選組展2022 —史料から辿る足跡—

新選組は1863(文久3)年に結成された浪士組を母体とし、京都守護職をつとめた会津藩主松平容保に属して京都の治安維持を担い、戊辰戦争では旧幕府側に立って戦い激動の時代を生きました。本展では会津藩との関係性にも注目しながら、隊士の書簡や所持品、当時を伝える絵画・古文書などの豊富な資料から新選組の足跡をたどります。



鎖帷子・籠手  
土方歳三所用  
(土方歳三資料館蔵)

**開催期間** 7月23日(土)～9月19日(月・祝)

**観覧料** 一般・大学生1,300(1,000)円、高校生800(640)円、小中学生は無料  
※企画展の開催中はこの観覧料で常設展もご覧いただけます。

※( )内は20名以上の団体料金  
**休館日** 毎週月曜日(9月19日を除く)

## ビッグパレットふくしま

郡山市南二丁目52  
☎024(947)8010

- 6月29日(水)～8月24日(水)バンクシーって誰?展★
- 7月28日(木)～8月1日(月)絵画展示販売会

## クラッセふくしま

福島市三河南町1-20  
☎024(525)4098

- 8月13日(土)～16日(火)  
2022ふくしま平和のための戦争展
- 9月16日(金)～18日(日)第34回 福島県篆刻会展
- 9月25日(日)～29日(木)第30回 渡利すみえクラブ水墨画展

## 福島県文化財センター白河館 まほろん

白河市白坂一里段86  
☎0248(21)0700

### 企画展 「U-15(アンダーフィフティーン)の考古学」

—これから歴史の学習を始める子どもたちへ—  
歴史の教科書は、縄文時代、弥生時代や古墳時代など大昔の事柄(ことがら)からはじまります。そのころの福島はどのような様子だったのでしょうか。県内から出土した資料で、むかしの福島の歴史を紹介します。



会津若松市一ノ堰B  
遺跡出土弥生土器

**開催期間** 9月25日(日)まで

**入館料** 無料

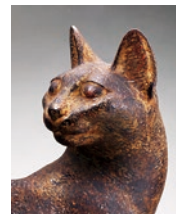
**休館日** 毎週月曜日(9月19日を除く)、祝・休日の翌日(8月12日を除く)

## 福島県立美術館

福島市森合字西養山1  
☎024(531)5511

### 特集展示「みんな大好き!福島ねこづくし展」

人間にとって身近な動物といえば猫。本展では二部構成により、当館の収蔵品から猫が題材となっている作品、また民間信仰として川俣町の猫稻荷神社に奉納された猫の絵馬群をご紹介します。



佐藤玄々《牝猫》(部分)  
福島県立美術館蔵

**開催期間** 7月23日(土)～8月21日(日)

**観覧料** 一般・大学生280(220)円、高校生・小中学生は無料  
※本展は常設展料金でご覧いただけます  
※( )内は20名以上の団体料金  
※8月21日は県民の日のため、観覧料無料

**休館日** 毎週月曜日

## とうほう・みんなの文化センター

福島市春日町5-54  
☎024(534)9191

- 7月16日(土)～8月21日(日)  
写真展「138億光年 宇宙の旅—驚異の美しさで迫る宇宙観測のフロンティア—」★
- 8月2日(火)・4日(木)  
令和4年度子ども映画会～アニメで脳トレーニング!～
- 8月11日(木・祝)  
ふくしま出身の若手アーティスト発掘・応援コンサート★
- 9月1日(木)～9月5日(月)  
第31回 福島県シルバー美術展
- 9月18日(日) 松栄流 第31回 華のステージ(要整理券)

各施設に来館いただく際は、マスクの着用や咳エチケットにご協力ください。また、発熱や咳などの風邪症状がある場合、来館はご遠慮願います。各施設が行う、感染症対策にご協力をお願いいたします。