

2022 Fukushima Sire



かつ ただ やす ふく  
**勝忠安福**

**福島の種雄牛**



基幹種雄牛「勝忠安福」

## INDEX

- 種雄牛一覧 ..... 1
- 勝忠安福の紹介 ..... 2-3
- 福平晴の紹介 ..... 4
- 多久実の紹介 ..... 5
- 勝平安の紹介 ..... 6
- 勝隼茂・桜咲光の紹介 ..... 7
- 高百合・喜多平茂の紹介 ..... 8
- 福景桜、第1勝光の紹介 ..... 9
- 待機牛の紹介 ..... 10-13

### 基幹種雄牛

「基幹種雄牛」とは、産肉能力検定の結果が優秀と認められ、広く供用されている種雄牛です。

### 待機牛

「待機牛」とは、基幹種雄牛になるべく、産肉能力検定を実施している種雄牛です。

### 育種価の見方

育種価とは、親から子へ伝えられる能力を数値で示したものです。その数値により、平均からの優劣を見ることができます。

**産子の能力 = 平均値 +  $\frac{\text{父牛の育種価} + \text{母牛の育種価}}{2}$**

#### 表の見方

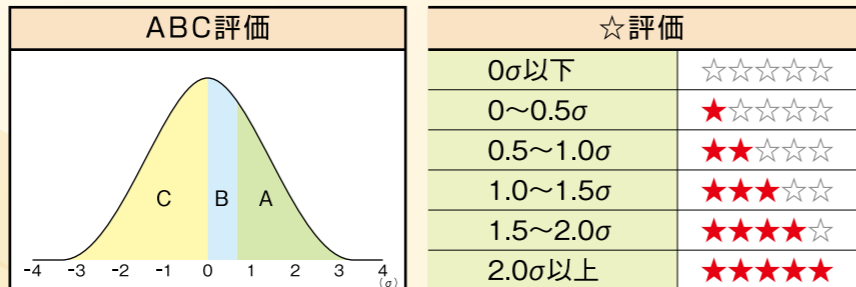
表は、その種雄牛が福島県内で育種価評価された雌牛の平均に比べどの程度優れているかを示したものの(標準偏差σ)です。育種価評価のσ値は次式により算出されます。

**育種価評価のσ値** = (当該種雄牛の育種価 - 雌牛の平均育種価) ÷ 県内雌牛育種価の標準偏差

項目	育種価評価	σ値	ABC評価	☆評価
枝肉重量(kg)	81.468	1.540	A	★★★★☆
ロース芯面積(cm <sup>2</sup> )	17.234	0.967	A	★★★☆☆
バラの厚さ(cm)	1.484	2.338	A	★★★★★
皮下脂肪の厚さ(cm)	-0.288	-0.103	C	☆☆☆☆☆
歩留基準値	2.566	0.681	A	★★★☆☆
脂肪交雑(基準値)	2.621	1.068	A	★★★★☆

ABC評価は、公益社団法人全国和牛登録協会の基準で、評価された県内雌牛中、上位1/4以上のものをA、平均(0σ)~1/4未満をB、平均未満のものをCと標記しています。A>B>Cの順で優秀さが表現されます。

☆評価は、標準偏差を0.5σ単位で区切り、★の数が多いほど優秀となります。



#### 福島県内供用中の繁殖雌牛7,056頭による推定育種価の平均値(福島県育種価判明率51.24%)

枝肉重量(kg)	ロース芯面積(cm <sup>2</sup> )	バラの厚さ(cm)	皮下脂肪の厚さ(cm)	歩留基準値	脂肪交雑(基準値)
<b>45.340</b>	<b>12.473</b>	<b>0.834</b>	<b>-0.325</b>	<b>1.967</b>	<b>2.119</b>

※本誌掲載の育種価は令和3年8月に公益社団法人全国和牛登録協会福島県支部が解析したものです。

## 2022年福島県基幹種雄牛一覧

### H-107 勝忠安福 かつただやすふく

登録番号	得点	生年月日	父(血統)	母の父	枝肉重量(kg)	育種価	脂肪交雑(基準値)	直接検定成績(1日当り体重(kg))	頁数
黒原5825	84.3	平成24年6月28日	勝忠平	安福久	81.468	2.621	—	—	2-3

### H-105 福平晴 ふくひらはる

登録番号	得点	生年月日	父(血統)	母の父	枝肉重量(kg)	育種価	脂肪交雑(基準値)	直接検定成績(1日当り体重(kg))	頁数
黒原5637	85.0	平成23年6月3日	平茂晴	平茂勝	55.058	2.759	1.24	—	4

### H-102 多久実 たくみ

登録番号	得点	生年月日	父(血統)	母の父	枝肉重量(kg)	育種価	脂肪交雑(基準値)	直接検定成績(1日当り体重(kg))	頁数
黒原5638	83.0	平成22年10月1日	安福久	安平	15.985	2.832	1.08	—	5

### H- 96 勝平安 かつひらやす

登録番号	得点	生年月日	父(血統)	母の父	枝肉重量(kg)	育種価	脂肪交雑(基準値)	直接検定成績(1日当り体重(kg))	頁数
黒原5373	83.0	平成20年12月25日	北平安	平茂勝	56.877	2.473	1.24	—	6

### H- 86 勝隼茂 かつはやしげ

登録番号	得点	生年月日	父(血統)	母の父	枝肉重量(kg)	育種価	脂肪交雑(基準値)	直接検定成績(1日当り体重(kg))	頁数
黒原4850	82.2	平成17年10月11日	平茂勝	第5隼福	71.413	2.385	1.18	—	7

### H- 95 桜咲光 さくらさくひかり

登録番号	得点	生年月日	父(血統)	母の父	枝肉重量(kg)	育種価	脂肪交雑(基準値)	直接検定成績(1日当り体重(kg))	頁数
黒原5302	84.4	平成20年8月7日	第1勝光	福桜(宮崎)	49.121	2.010	1.53	—	7

### H- 94 高百合 たかゆり

登録番号	得点	生年月日	父(血統)	母の父	枝肉重量(kg)	育種価	脂肪交雑(基準値)	直接検定成績(1日当り体重(kg))	頁数
黒原5303	82.5	平成20年8月21日	百合茂	安福栄	77.865	1.717	1.56	—	8

### H- 84 喜多平茂 きたひらしげ

登録番号	得点	生年月日	父(血統)	母の父	枝肉重量(kg)	育種価	脂肪交雑(基準値)	直接検定成績(1日当り体重(kg))	頁数
黒14188	83.0	平成16年10月25日	平茂勝	北国7の8	63.980	2.455	1.11	—	8

### H- 87 福景桜 ふくかげざくら

登録番号	得点	生年月日	父(血統)	母の父	枝肉重量(kg)	育種価	脂肪交雑(基準値)	直接検定成績(1日当り体重(kg))	頁数
黒原4949	85.5	平成17年11月22日	景東	福桜(宮崎)	40.342	2.087	1.13	—	9

### H- 76 第1勝光 だいいちかつひかり

登録番号	得点	生年月日	父(血統)	母の父	枝肉重量(kg)	育種価	脂肪交雑(基準値)	直接検定成績(1日当り体重(kg))	頁数
黒原4570	84.0	平成15年3月27日	平茂勝	東平茂	93.857	2.199	1.37	—	9

※遺伝的的不良形質:B3、F13、CL16、CHS、MCSU、MOD、BAS1は全頭陰性。IARSは福平晴と勝隼茂、FMAは多久実のみ保因。

#### 種雄牛の推奨交配

気高系♀	糸桜系♀	但馬系♀
繁殖雌牛の父牛代表例 幸紀雄、諒太郎、百合白清2、耕富士など	繁殖雌牛の父牛代表例 隆之、美国桜、福之姫、愛之國など	繁殖雌牛の父牛代表例 安福久、美津照重、福増、満天白清など
「勝忠安福」、「福平晴」、「多久実」、「勝平安」	「勝忠安福」、「多久実」、「高百合」、「勝平安」、「福景桜」、「勝隼茂」	「勝忠安福」、「福平晴」、「高百合」、「桜咲光」、「福景桜」、「勝隼茂」、「喜多平茂」、「第1勝光」

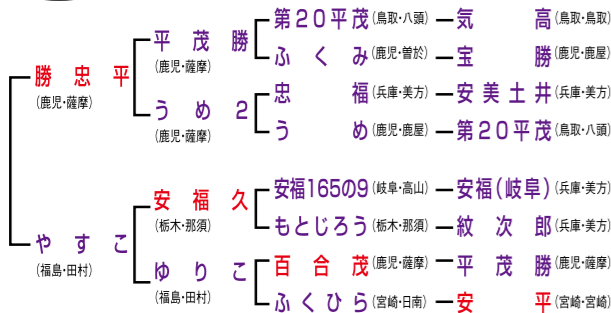
才気煥発の極み「勝忠安福」(第12回全国和牛能力共進会第6区出品予定)

H-107  
勝忠安福  
かっただやすあふく



生年月日	平成24年6月28日
登録番号	黒原5825
審査得点	84.3点
直検DG	—
個体識別番号	1355832582
産地	石川郡古殿町
繁殖者	石井 利行氏
特定形質	遺伝病フリー

血統



育種価

項目	育種価評価	σ値	ABC評価	☆評価
枝肉重量(kg)	81.468	1.540	A	★★★★☆
ロース芯面積 (cm <sup>2</sup> )	17.234	0.967	A	★★☆☆☆
バラの厚さ(cm)	1.484	2.338	A	★★★★★
皮下脂肪の厚さ(cm)	-0.288	-0.103	C	☆☆☆☆☆
歩留基準値	2.566	0.681	A	★★☆☆☆
脂肪交雑(基準値)	2.621	1.068	A	★★★★☆

現場後代検定成績

性	頭数	枝肉重量(kg)	ロース芯面積(cm <sup>2</sup> )	バラ厚(cm)	皮下脂肪(cm)	歩留基準値	BMS No.	格付
去勢	8	546.3	66.9	9.2	2.5	75.1	8.5	100%
雌	15	506.1	71.7	8.9	2.7	75.9	9.0	100%
全体	23	520.0	70.0	9.0	2.7	75.6	8.8	100%

※格付欄の%は4・5率

プロフィール

「勝忠安福」は「勝忠平」と「やすこ(父:安福久、平成24年当時の脂肪交雑の育種価が県内第1位)」との交配により作出された気高系の種雄牛です。

現場後代検定の成績は脂肪交雑(以下BMSNo.)の平均値が8.8、枝肉重量520.0kg、ロース芯面積70.0cm<sup>2</sup>、バラ厚9.0cm、歩留75.6と枝肉6形質のうち5形質で福島県歴代1位を記録しました。

また、平成29年9月に宮城県で開催された「第11回全国和牛能力共進会」第8区(若雄後代検定牛群)において、優等賞第6席と東日本地域第1位を獲得しました。

令和4年10月に開催される「第12回全国和牛能力共進会」の主力種雄牛となるなど次世代を担う種雄牛としての活躍が期待されています。

「勝忠安福」産子の主な枝肉成績

第53回JAグループ福島肉牛枝肉共励会 優良賞

性別:去勢  
血統:  
勝忠安福×安福久×勝忠平  
BMSNo.12  
枝肉重量535kg  
ロース芯面積79cm<sup>2</sup>  
(東京 R2.10.8)



令和3年度「福島牛」枝肉共励会 優良賞

性別:雌  
血統:  
勝忠安福×芳之園×安福久  
BMSNo.12  
枝肉重量426.5kg  
ロース芯面積51cm<sup>2</sup>  
(福島郡山 R3.7.17)



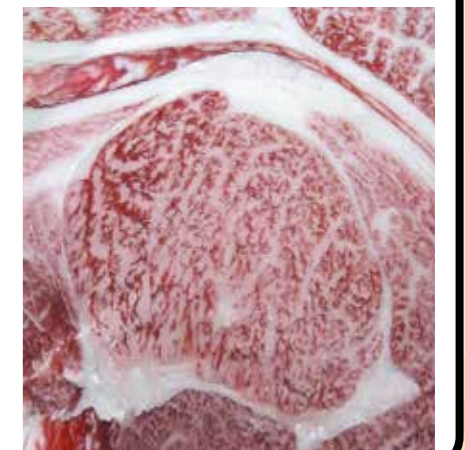
JA全農北日本くみあい飼料(株)第16回和牛枝肉共励会 奨励賞

性別:雌  
血統:  
勝忠安福×光平照×百合茂  
BMSNo.10  
枝肉重量436.0kg  
ロース芯面積64cm<sup>2</sup>  
(福島郡山 R3.9.4)



一般出荷

性別:去勢  
血統:  
勝忠安福×平忠勝×福栄  
BMSNo.11  
枝肉重量503.5kg  
ロース芯面積70cm<sup>2</sup>  
(福島郡山 R3.10.25)



第12回全国和牛能力共進会について

開催テーマ:「和牛新時代 地域かがやく和牛力」

開催期間:令和4年10月6日(木)~10月10日(祝・月)

開催場所:種牛の部 鹿児島県霧島町牧園町 肉牛の部 鹿児島県南九州市知覧町

第2・3・6・特別区に「勝忠安福」産子を出品します!

第2・3区(若雌)については、改良組合活動の活性化による増頭意欲の向上とともに、全共参加者の拡大を促すことを狙いとした出品区です。出品牛には産肉能力、その母牛には繁殖能力について、一定以上の水準が求められます。この区の対象牛を積極的に改良組合内に選抜・保留し、地域全体の生産基盤の安定と拡充につなげます。

第6区(総合評価群)については種牛能力と産肉能力を総合評価する出品区で、地域の改良の中核を担う種雄牛の産子を実証展示し、各地域の改良成果を確認することを狙いとした出品区です。種牛群の出品牛は繁殖能力と産肉能力について、肉牛群の出品牛は産肉能力についてそれぞれ一定以上の水準が求められます。この区により生産された優良雌牛を積極的に保留することで、種牛能力と産肉能力をバランス良く備えた次世代の繁殖雌牛集団作りにつなげます。

出品区	生後月齢	出品単位
第2区(若雌の1)	生後14~17ヶ月齢未満	単品
第3区(若雌の2)	生後17~20ヶ月齢未満	単品
特別区(高校及び農業大学校)	生後14~20ヶ月齢未満	単品
第6区・総合評価群(種牛群)	生後17~24ヶ月齢未満	群(4頭)
第6区・総合評価群(肉牛群)	生後24ヶ月齢未満	群(3頭)

# 高い脂肪交雑改善能力を持つ糸桜系種雄牛「福平晴」

H-105 福平晴 ふくひらはる

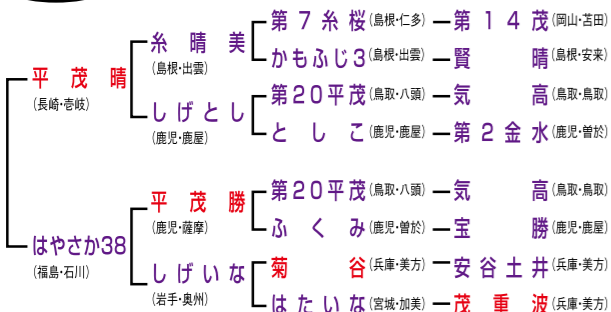


生年月日	平成23年6月3日	個体識別番号	1334427877
登録番号	黒原5637	産地	耶麻郡猪苗代町
審査得点	85.0点	繁殖者	福島県農業総合センター畜産研究所
直検DG	1.24	特定形質	IARS保因

## 現場後代検定成績

	項目	去勢(11)	雌(5)	全体(16)
現場後代検定成績	枝肉重量(kg)	519.3	517.7	518.8
	ロース芯面積(cm <sup>2</sup> )	63.8	60.6	62.8
	バラの厚さ(cm)	8.1	8.7	8.3
	皮下脂肪の厚さ(cm)	2.4	3.0	2.6
	歩留基準値	74.5	74.0	74.4
	脂肪交雑(基準値)	8.6	7.8	8.4
	上物率(4・5率)	100%	100%	100%

## 血統



## 育種価

	項目	育種価評価	σ値	ABC評価	☆評価
推定育種価	枝肉重量(kg)	55.058	0.414	B	☆☆☆☆☆
	ロース芯面積(cm <sup>2</sup> )	8.647	-0.777	C	☆☆☆☆☆
	バラの厚さ(cm)	0.650	-0.662	C	☆☆☆☆☆
	皮下脂肪の厚さ(cm)	-0.652	0.908	A	☆☆☆☆☆
	歩留基準値	1.499	-0.532	C	☆☆☆☆☆
	脂肪交雑(基準値)	2.759	1.362	A	☆☆☆☆☆

## プロフィール

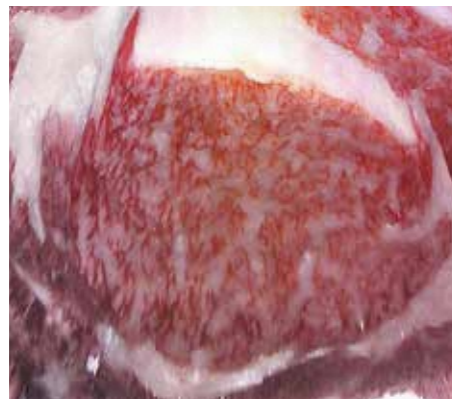
「福平晴」は長崎県の代表的種雄牛「平茂晴」と、「はやさか38」(父:平茂勝、平成20年当時の脂肪交雑育種価が県内4位)との交配により作出された糸桜系の種雄牛です。

現場後代検定成績では、BMSNo.の平均値が8.4、上物率が100%と高い脂肪交雑改善能力を示し、**脂肪交雑の育種価(令和3年8月評価)は2.759(1.362σ)と非常に高い評価を得ました。**

また、平成25年10月に長崎県で開催された「第10回全国和牛能力共進会」第1区(若雄)において1等入賞の経歴があり、今後、「福平晴」の活躍が震災からの復興途上である本県畜産業の新たな弾みになるものと期待されます。

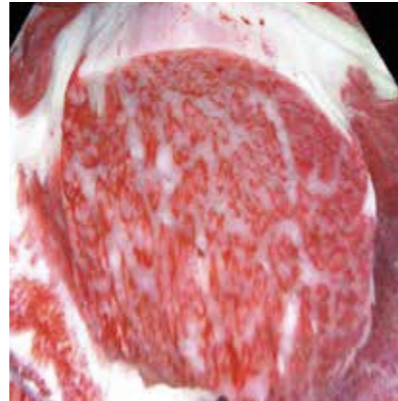
## 第56回JAふくしま未来「福島牛」枝肉共励会 優秀賞

性別:雌  
血統:福平晴×喜多平茂×平茂勝  
BMSNo.12  
枝肉重量472kg  
ロース芯面積65cm<sup>2</sup>  
(東京 R2.9.2)



## 第5回JAふくしま未来冬季肉牛枝肉研究会 優秀賞

性別:雌  
血統:福平晴×義平福×勝忠平  
BMSNo.12  
枝肉重量473kg  
ロース芯面積76cm<sup>2</sup>  
(東京 R2.12.3)



# 但馬系の脂肪交雑能力を色濃く受け継ぐ待望の種雄牛「多久実」

H-102 多久実 たくみ

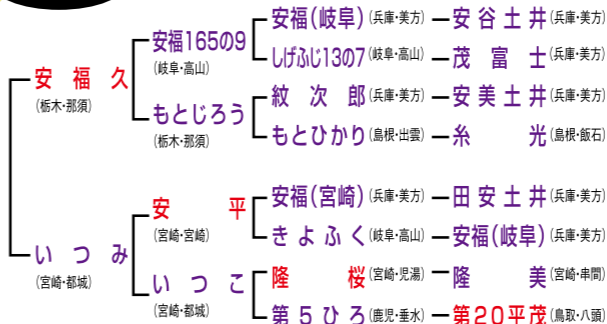


生年月日	平成22年10月1日	個体識別番号	1334605695
登録番号	黒原5638	産地	石川郡玉川村
審査得点	83.0点	繁殖者	車田 幹夫氏
直検DG	1.08	特定形質	FMA保因

## 現場後代検定成績

	項目	去勢(5)	雌(15)	全体(20)
現場後代検定成績	枝肉重量(kg)	494.4	444.2	456.8
	ロース芯面積(cm <sup>2</sup> )	57.2	61.3	60.3
	バラの厚さ(cm)	7.8	7.4	7.5
	皮下脂肪の厚さ(cm)	2.4	2.4	2.4
	歩留基準値	73.7	74.6	74.4
	脂肪交雑(基準値)	6.6	7.7	7.5
	上物率(4・5率)	80.0%	86.7%	85.0%

## 血統



## 育種価

	項目	育種価評価	σ値	ABC評価	☆評価
推定育種価	枝肉重量(kg)	15.985	-1.251	C	☆☆☆☆☆
	ロース芯面積(cm <sup>2</sup> )	17.575	1.037	A	☆☆☆☆☆
	バラの厚さ(cm)	0.445	-1.399	C	☆☆☆☆☆
	皮下脂肪の厚さ(cm)	-0.566	0.669	B	☆☆☆☆☆
	歩留基準値	2.964	1.133	A	☆☆☆☆☆
	脂肪交雑(基準値)	2.832	1.517	A	☆☆☆☆☆

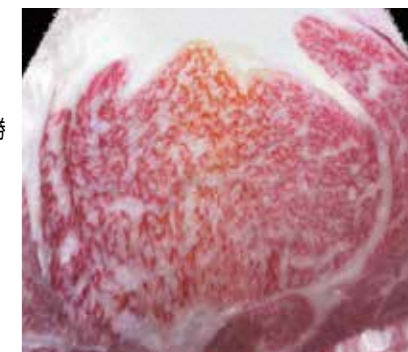
## 令和3年度第6回JA 福島さくら肉牛枝肉研究会 最優秀賞

性別:雌  
血統:多久実×百合茂×安平  
BMSNo.12  
枝肉重量503.0kg  
ロース芯面積66cm<sup>2</sup>  
(東京 R3.11.24)



## 令和2年度農林水産祭参加全国肉用牛枝肉共励会

性別:去勢  
血統:多久実×百合芳×平茂勝  
BMSNo.12  
枝肉重量584kg  
(東京 R2.10.30)



## 「多久実」産子の主な枝肉成績 共励会等にて多くの賞を受賞しました!

No.	血統			性別	枝肉成績						販売日	市場	共励会等	入賞
	父	祖父	曾祖父		BMS No.	枝肉重量(kg)	ロース芯面積(cm <sup>2</sup> )	バラ厚(cm)	皮下脂肪厚(cm)	歩留基準値				
1	多久実	忠富士	福桜(宮崎)	去勢	12	581	75	9.6	2.4	76.1	R2.7.18	福島・郡山	令和2年度「福島牛」枝肉共励会	優秀賞
2	多久実	第5集福	北国7の8	去勢	11	552	75	8.1	2.9	75.1	R2.7.28	東京	第46回JAふくしま未来肉用牛枝肉共励会	優良賞
3	多久実	平忠勝	美津福	去勢	9	451	65	7.8	1.8	75.8	R2.7.30	東京	「福島牛」牛友会枝肉研究会	優良賞
4	多久実	高百合	安福久	雌	11	502	73	8.0	3.3	75.0	R2.7.30	東京	「福島牛」牛友会枝肉研究会	優良賞
5	多久実	百合芳	平茂勝	去勢	12	584	-	-	-	71.4	R2.10.30	東京	令和2年度農林水産祭参加全国肉用牛枝肉共励会	
6	多久実	安茂勝	第1花国	去勢	9	412	56	7.7	2.4	74.5	R2.12.2	東京	第5回JA夢みなみ枝肉研究会	優良賞
7	多久実	菊花園	百合茂	雌	12	445	65	7.5	2.9	74.6	R3.1.21	東京	令和2年度JA東西しらかわ冬季肉用牛枝肉研究会	最優秀賞
8	多久実	安茂勝	美津福	去勢	10	446	68	7.1	1.5	76.1	R3.2.18	東京	令和2年度「福島県産種雄牛産子枝肉研究会」	優良賞
9	多久実	美津照重	秀菊安	雌	10	486	82	7.7	1.9	77.4	R3.2.18	東京	令和2年度「福島県産種雄牛産子枝肉研究会」	優秀賞
10	多久実	百合茂	平茂勝	去勢	11	653	103	11.5	2.4	80.0	R3.11.20	福島・郡山	第54回JAグループ福島肉用牛枝肉共励会	優良賞
11	多久実	百合茂	安平	雌	12	503	66	8.2	2.6	74.8	R3.11.24	東京	令和3年度第6回JA福島さくら肉用牛枝肉研究会	最優秀賞

# 第12回全国和牛能力共進会第7区「脂肪の質評価群」に産子出品予定

## H-96 勝平安 かつひらやす

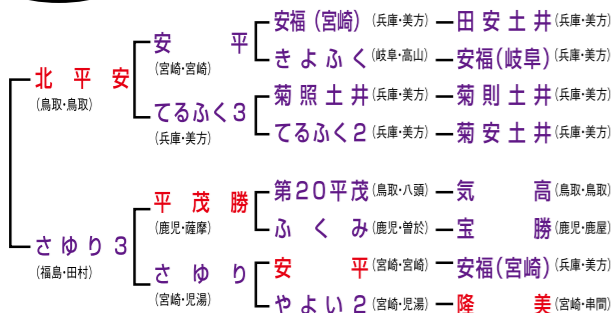


生年月日	平成20年12月25日	個体識別番号	0836529652
登録番号	黒原5373	産地	田村市
審査得点	83.0点	繁殖者	佐藤 巧一氏
直検DG	1.24	特定形質	遺伝病フリー

### 現場後代検定成績

項目	去勢(10)	雌(12)	全体(22)
枝肉重量(kg)	512.2	456.7	481.9
ロース芯面積(cm <sup>2</sup> )	63.6	60.8	62.0
バラの厚さ(cm)	8.8	8.1	8.4
皮下脂肪の厚さ(cm)	2.3	2.6	2.4
歩留基準値	75.1	74.7	74.9
脂肪交雑(基準値)	7.6	7.0	7.3
上物率(4.5率)	80.0%	83.3%	81.8%

### 血統



### 育種価

項目	育種価評価	σ値	ABC評価	☆評価
枝肉重量(kg)	56.877	0.492	B	☆☆☆☆☆
ロース芯面積(cm <sup>2</sup> )	17.185	0.958	A	☆☆☆☆☆
バラの厚さ(cm)	1.282	1.612	A	☆☆☆☆☆
皮下脂肪の厚さ(cm)	-0.675	0.972	A	☆☆☆☆☆
歩留基準値	3.110	1.299	A	☆☆☆☆☆
脂肪交雑(基準値)	2.473	0.753	A	☆☆☆☆☆

## 第12回全国和牛能力共進会 第7区(脂肪の質評価群)について

第7区(脂肪の質評価群)は、脂肪の質の育種価評価体制の構築により脂肪の質の改良につなげることを目的とした出品区です。この区により脂肪の質の能力把握から、種雄牛造成の体制を構築し、脂肪の質をはじめとする「新たな枝肉の価値観」醸成と定着につなげます。

本県では、一価不飽和脂肪酸及びオレイン酸の育種価が高い「勝平安」産子の出品を予定しています。

出品区	第7区(脂肪の質評価群)
生後月齢	24か月齢未満
出品単位	群(3頭)

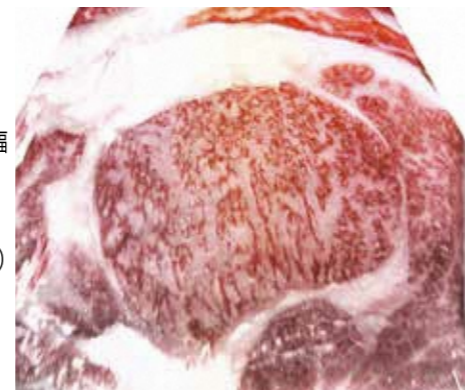
### 現場後代検定牛の成績

性別:去勢  
血統:  
勝平安×日本燦×第2平茂勝  
BMSNo.10  
枝肉重量477kg  
ロース芯面積54cm<sup>2</sup>  
(東京 H26.1.12)



### 一般出荷牛の成績

性別:雌  
血統:  
勝平安×北平安×第5集福  
BMSNo.10  
枝肉重量487.5kg  
ロース芯面積80cm<sup>2</sup>  
(福島郡山 R1.6.17)



# 第12回全国和牛能力共進会第1区「若雄」に産子出品予定

## H-86

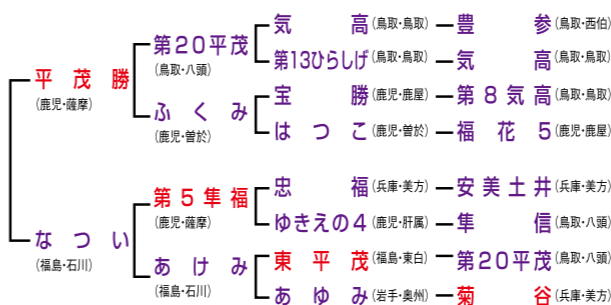
## 勝隼茂

かつはやしげ



生年月日	平成17年10月11日
登録番号	黒原4850
審査得点	82.2点
直検DG	1.18
個体識別番号	O111269105
産地	石川郡石川町
繁殖者	松山 重一氏
特定形質	IARS保因

### 血統



### 育種価

項目	育種価評価	σ値	ABC評価	☆評価
枝肉重量(kg)	71.413	1.111	A	☆☆☆☆☆
ロース芯面積(cm <sup>2</sup> )	8.366	-0.835	C	☆☆☆☆☆
バラの厚さ(cm)	0.919	0.306	B	☆☆☆☆☆
皮下脂肪の厚さ(cm)	0.061	-1.072	C	☆☆☆☆☆
歩留基準値	0.785	-1.343	C	☆☆☆☆☆
脂肪交雑(基準値)	2.385	0.566	B	☆☆☆☆☆

## 高い種牛性! 福島遺伝子継承牛「桜咲光」

## H-95

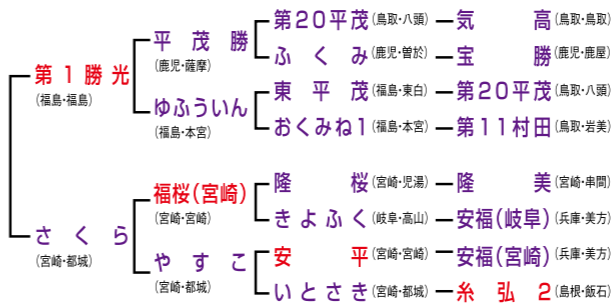
## 桜咲光

さくらひかり



生年月日	平成20年8月7日
登録番号	黒原5302
審査得点	84.4点
直検DG	1.53
個体識別番号	1244978438
産地	耶麻郡猪苗代町
繁殖者	福島県農業総合センター畜産研究所
特定形質	遺伝病フリー

### 血統



### 育種価

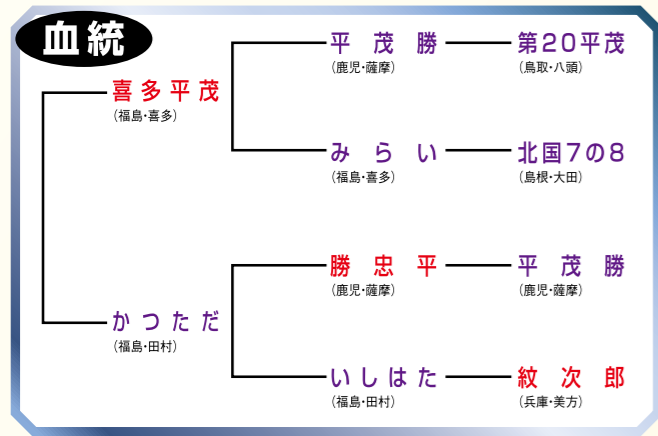
項目	育種価評価	σ値	ABC評価	☆評価
枝肉重量(kg)	49.121	0.161	B	☆☆☆☆☆
ロース芯面積(cm <sup>2</sup> )	11.317	-0.235	C	☆☆☆☆☆
バラの厚さ(cm)	0.279	-1.996	C	☆☆☆☆☆
皮下脂肪の厚さ(cm)	-0.565	0.667	B	☆☆☆☆☆
歩留基準値	1.452	-0.585	C	☆☆☆☆☆
脂肪交雑(基準値)	2.010	-0.232	C	☆☆☆☆☆



# 待機牛

**H-111** **喜多三郎** (喜多・喜多)  
 生年月日●平成29年10月31日 登録番号●黒原6284 審査得点●84.2点 直検D G●1.14  
 産地●福島市 繁殖者●福島県農業総合センター畜産研究所 特定形質●遺伝病フリー

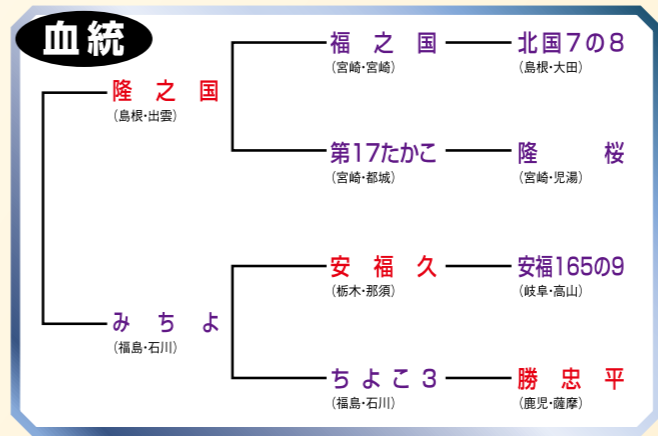
現場後代検定期間(令和2年7月28日~令和4年7月24日)



**育種価**

項目	育種価評価	σ値	ABC評価	☆評価
枝肉重量(kg)	55.763	0.444	B	☆☆☆☆☆
ロース芯面積(cm <sup>2</sup> )	11.173	-0.264	C	☆☆☆☆☆
バラの厚さ(cm)	1.110	0.991	A	☆☆☆☆☆
皮下脂肪の厚さ(cm)	-0.150	-0.488	C	☆☆☆☆☆
歩留基準値	1.705	-0.298	C	☆☆☆☆☆
脂肪交雑(基準値)	2.566	0.951	A	☆☆☆☆☆

**R-1** **隆福久** (隆福・出雲)  
 生年月日●平成30年6月29日 登録番号●黒原6332 審査得点●84.0点 直検D G●1.13  
 産地●石川郡平田村 繁殖者●大竹金一氏 特定形質●遺伝病フリー

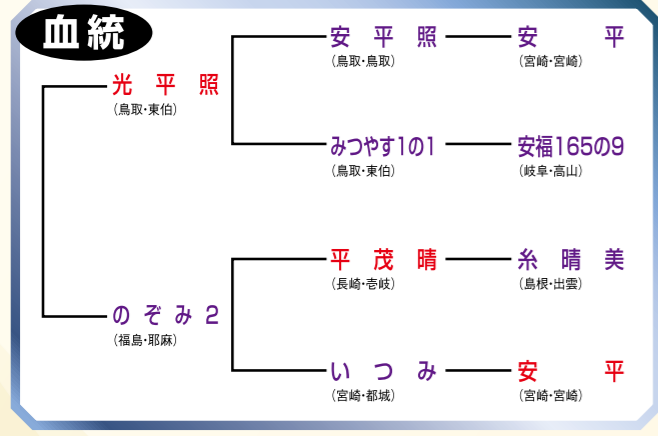


**育種価**

項目	育種価評価	σ値	ABC評価	☆評価
枝肉重量(kg)	36.060	-0.396	C	☆☆☆☆☆
ロース芯面積(cm <sup>2</sup> )	17.533	1.028	A	☆☆☆☆☆
バラの厚さ(cm)	1.112	0.998	A	☆☆☆☆☆
皮下脂肪の厚さ(cm)	-0.605	0.778	A	☆☆☆☆☆
歩留基準値	3.293	1.506	A	☆☆☆☆☆
脂肪交雑(基準値)	3.147	2.187	A	☆☆☆☆☆

**H-112** **光茂晴** (光茂・東伯)  
 生年月日●平成29年11月24日 登録番号●黒原6285 審査得点●83.0点 直検D G●1.34  
 産地●耶麻郡猪苗代町 繁殖者●福島県農業総合センター畜産研究所 特定形質●遺伝病フリー

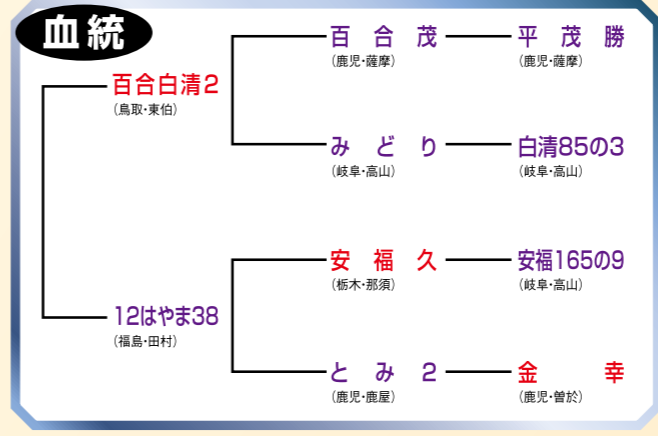
現場後代検定期間(令和2年7月28日~令和4年8月24日)



**育種価**

項目	育種価評価	σ値	ABC評価	☆評価
枝肉重量(kg)	19.321	-1.109	C	☆☆☆☆☆
ロース芯面積(cm <sup>2</sup> )	12.994	0.106	B	☆☆☆☆☆
バラの厚さ(cm)	0.706	-0.462	C	☆☆☆☆☆
皮下脂肪の厚さ(cm)	0.137	-1.283	C	☆☆☆☆☆
歩留基準値	1.900	-0.077	C	☆☆☆☆☆
脂肪交雑(基準値)	2.649	1.128	A	☆☆☆☆☆

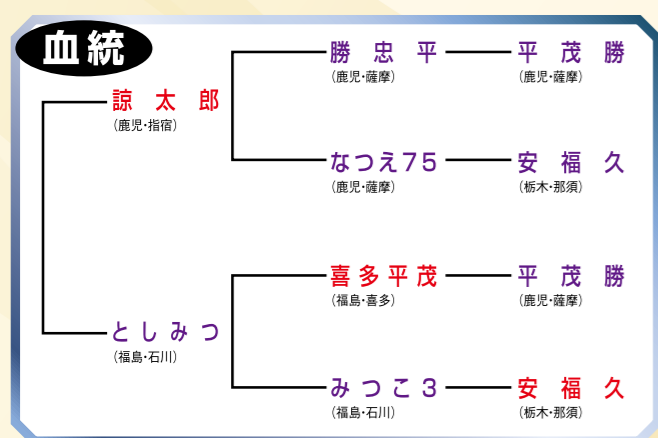
**R-2** **麓山白清** (麓山・鹿屋)  
 生年月日●平成30年8月11日 登録番号●黒15637 審査得点●84.1点 直検D G●1.41  
 産地●田村市 繁殖者●助川栄太郎氏 特定形質●MSHR(あか毛遺伝子)保因



**育種価**

項目	育種価評価	σ値	ABC評価	☆評価
枝肉重量(kg)	71.539	1.117	A	☆☆☆☆☆
ロース芯面積(cm <sup>2</sup> )	22.946	2.128	A	☆☆☆☆☆
バラの厚さ(cm)	1.410	2.070	A	☆☆☆☆☆
皮下脂肪の厚さ(cm)	-0.714	1.081	A	☆☆☆☆☆
歩留基準値	3.860	2.151	A	☆☆☆☆☆
脂肪交雑(基準値)	2.869	1.596	A	☆☆☆☆☆

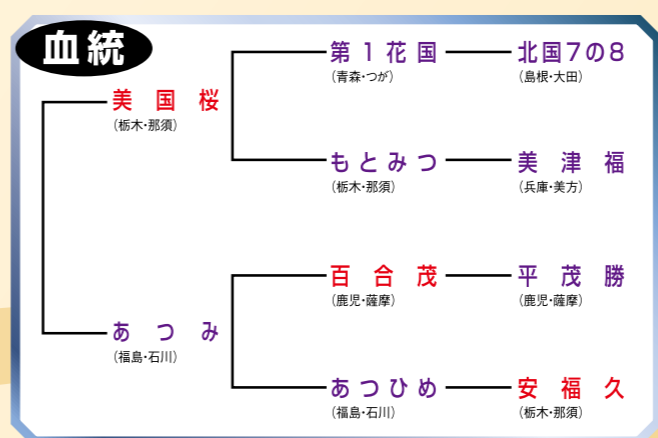
**H-113** **喜多郎** (喜多・喜多)  
 生年月日●平成30年1月10日 登録番号●黒原6286 審査得点●83.3点 直検D G●1.49  
 産地●石川郡石川町 繁殖者●太楽利吉氏 特定形質●遺伝病フリー



**育種価**

項目	育種価評価	σ値	ABC評価	☆評価
枝肉重量(kg)	67.350	0.938	A	☆☆☆☆☆
ロース芯面積(cm <sup>2</sup> )	19.004	1.327	A	☆☆☆☆☆
バラの厚さ(cm)	0.982	0.532	B	☆☆☆☆☆
皮下脂肪の厚さ(cm)	-0.878	1.535	A	☆☆☆☆☆
歩留基準値	3.216	1.419	A	☆☆☆☆☆
脂肪交雑(基準値)	2.831	1.514	A	☆☆☆☆☆

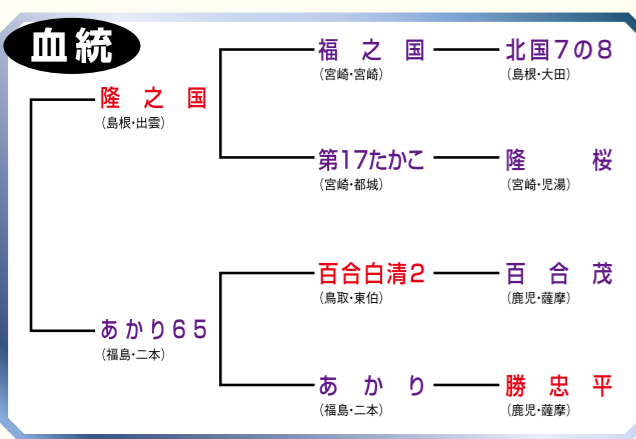
**R-3** **姫芝桜** (姫芝・鹿屋)  
 生年月日●平成30年11月12日 登録番号●黒15700 審査得点●82.2点 直検D G●1.13  
 産地●石川郡平田村 繁殖者●久保木源氏 特定形質●MSHR(あか毛遺伝子)保因



**育種価**

項目	育種価評価	σ値	ABC評価	☆評価
枝肉重量(kg)	62.616	0.736	A	☆☆☆☆☆
ロース芯面積(cm <sup>2</sup> )	23.732	2.288	A	☆☆☆☆☆
バラの厚さ(cm)	1.171	1.212	A	☆☆☆☆☆
皮下脂肪の厚さ(cm)	-0.715	1.082	A	☆☆☆☆☆
歩留基準値	3.929	2.229	A	☆☆☆☆☆
脂肪交雑(基準値)	3.056	1.994	A	☆☆☆☆☆

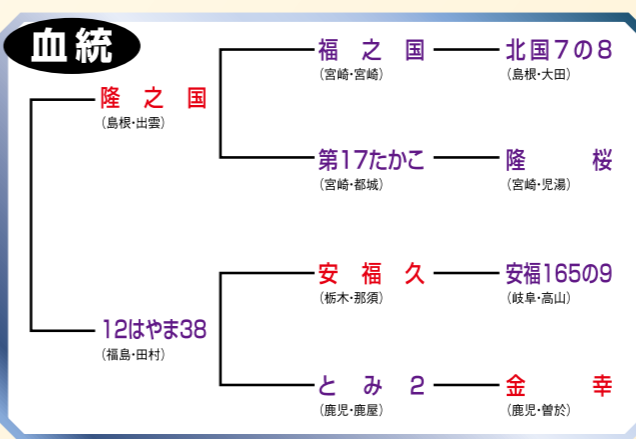
R-4 たかのしらきよ **隆之白清**  
 生年月日●平成31年1月1日 登録番号●黒原6388 審査得点●83.5点 直検DG●1.36  
 産地●二本松市 繁殖者●金沢 正作氏 特定形質●遺伝病フリー



**育種価**

項目	育種価評価	σ値	ABC評価	☆評価
枝肉重量(kg)	51.388	0.258	B	★☆☆☆☆
ロース芯面積(cm <sup>2</sup> )	15.548	0.625	B	★★☆☆☆
バラの厚さ(cm)	1.359	1.887	A	★★★★☆
皮下脂肪の厚さ(cm)	-0.270	-0.153	C	☆☆☆☆☆
歩留基準値	2.653	0.779	A	★★☆☆☆
脂肪交雑(基準値)	2.831	1.515	A	★★★★☆

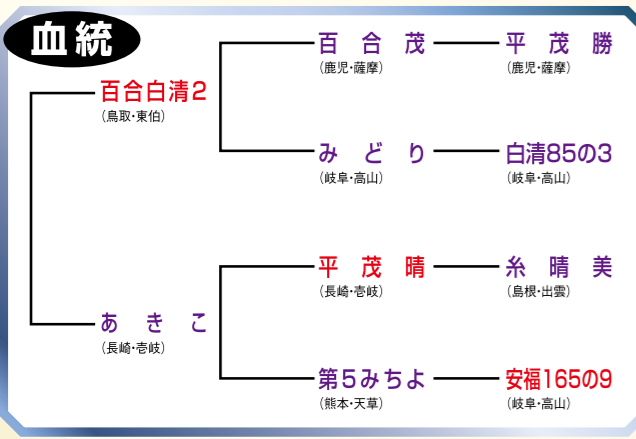
R-7 はやま **20麓山62**  
 生年月日●令和2年3月20日 登録番号●2020子福島黒1614052058 直検DG●0.91  
 産地●田村市 繁殖者●助川 栄太郎氏 特定形質●遺伝病フリー



**育種価**

項目	育種価評価	σ値	ABC評価	☆評価
枝肉重量(kg)	36.198	-0.390	C	☆☆☆☆☆
ロース芯面積(cm <sup>2</sup> )	16.013	0.719	A	★★☆☆☆
バラの厚さ(cm)	1.002	0.603	B	★★☆☆☆
皮下脂肪の厚さ(cm)	-0.579	0.706	A	★★☆☆☆
歩留基準値	2.969	1.138	A	★★☆☆☆
脂肪交雑(基準値)	2.535	0.885	A	★★☆☆☆

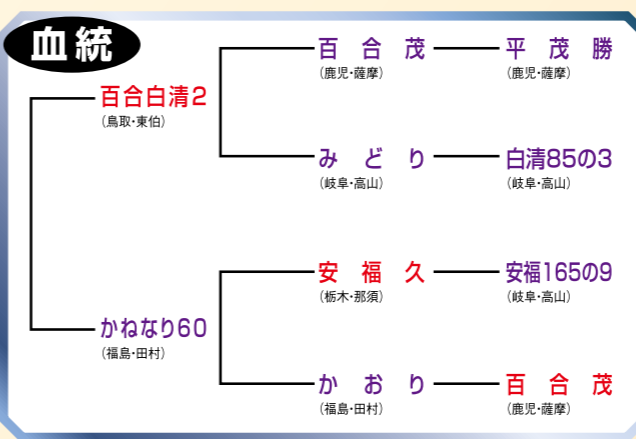
R-5 ゆりあや **百合彩**  
 生年月日●令和元年11月8日 登録番号●黒15776 審査得点●82.6点 直検DG●1.31  
 産地●喜多方市 繁殖者●斎藤 淳子氏 特定形質●遺伝病フリー



**育種価**

項目	育種価評価	σ値	ABC評価	☆評価
枝肉重量(kg)	76.552	1.330	A	★★★★☆
ロース芯面積(cm <sup>2</sup> )	16.773	0.874	A	★★☆☆☆
バラの厚さ(cm)	1.433	2.153	A	★★★★☆
皮下脂肪の厚さ(cm)	-0.425	0.276	B	★☆☆☆☆
歩留基準値	2.674	0.803	A	★★☆☆☆
脂肪交雑(基準値)	3.138	2.167	A	★★★★☆

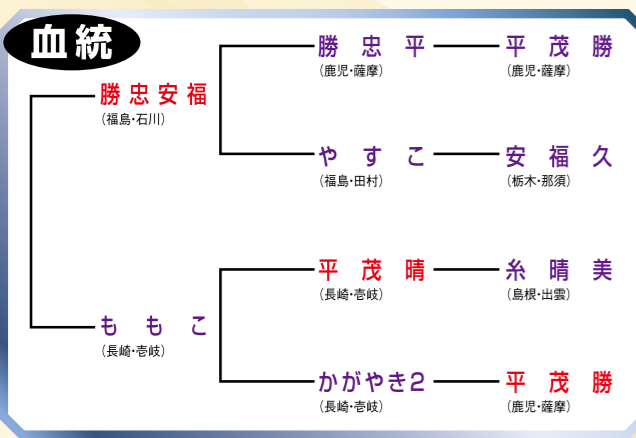
R-8 やどしらきよ **屋戸白清660**  
 生年月日●令和2年7月11日 登録番号●2020子未来黒1619012828 直検DG●1.53  
 産地●二本松市 繁殖者●斎藤 正剛氏 特定形質●遺伝病フリー



**育種価**

項目	育種価評価	σ値	ABC評価	☆評価
枝肉重量(kg)	61.337	0.682	A	★★☆☆☆
ロース芯面積(cm <sup>2</sup> )	23.438	2.228	A	★★★★☆
バラの厚さ(cm)	1.331	1.788	A	★★★★☆
皮下脂肪の厚さ(cm)	-0.552	0.629	B	★★☆☆☆
歩留基準値	3.858	2.149	A	★★★★☆
脂肪交雑(基準値)	3.197	2.294	A	★★★★☆

R-6 ももかつはる **桃勝晴**  
 生年月日●令和元年11月10日 登録番号●黒原6442 審査得点●83.0点 直検DG●1.48  
 産地●須賀川市 繁殖者●佐久間 清伸氏 特定形質●遺伝病フリー



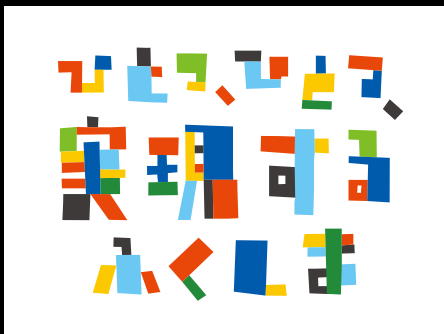
**育種価**

項目	育種価評価	σ値	ABC評価	☆評価
枝肉重量(kg)	56.503	0.476	B	★☆☆☆☆
ロース芯面積(cm <sup>2</sup> )	12.700	0.046	B	★☆☆☆☆
バラの厚さ(cm)	1.178	1.237	A	★★★★☆
皮下脂肪の厚さ(cm)	-0.372	0.131	B	★☆☆☆☆
歩留基準値	2.113	0.165	B	★☆☆☆☆
脂肪交雑(基準値)	2.832	1.516	A	★★★★☆



福島県農業総合センター畜産研究所 種雄牛舎





お問い合わせ先

## 福島県農業総合センター畜産研究所

〒960-2156 福島県福島市荒井字地藏原甲18  
TEL (024) 593-1223 FAX (024) 593-4977

## 福島県 農林水産部畜産課

〒960-8670 福島県福島市杉妻町2番16号  
TEL (024) 521-7365 FAX (024) 521-7939