

甲状腺検査結果の状況

1 先行検査（平成 30 年 3 月 31 日現在）【実施年度：平成 23 年度～25 年度】

一次検査（平成 27 年 4 月 30 日検査終了）

- ・ 対象者数 367,637 人
- ・ 受診者数 300,472 人（受診率 81.7%）
- ・ 結果判定数 300,472 人（判定率 100.0%）
- ・ 判定区分別内訳

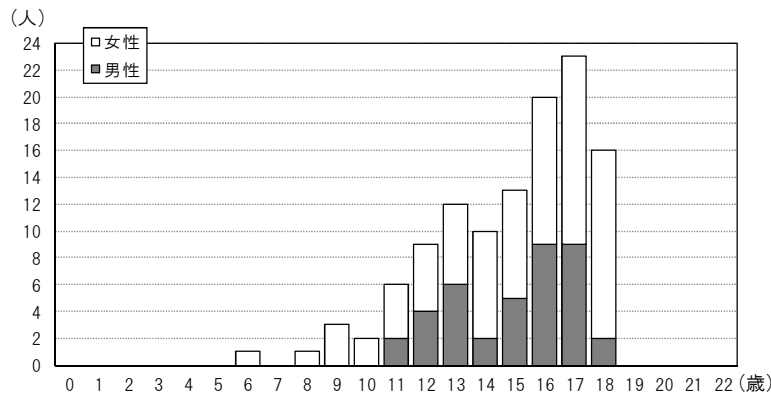
A 判定 (A 1)	: 154,605 人 (51.5%)
(A 2)	: 143,573 人 (47.8%)
B 判定	: 2,293 人 (0.8%)
C 判定	: 1 人 (0.0%)

二次検査（平成 30 年 3 月 31 日現在）

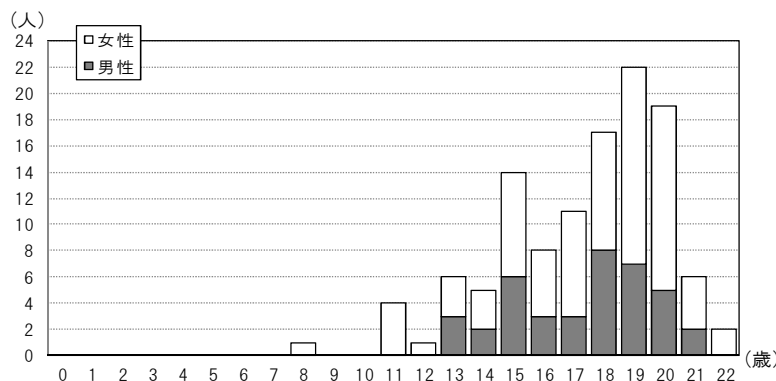
- ・ 対象者数 2,293 人
  - ・ 受診者数 2,130 人（受診率 92.9%）
  - ・ 結果確定数 2,091 人（確定率 98.2%）
- うち、穿刺吸引細胞診実施は 547 人

穿刺吸引細胞診等結果概要	
・ 悪性ないし悪性疑い	116 人
・ 男性：女性	39 人：77 人
・ 平均年齢	17.3±2.7 歳（8-22 歳）、震災当時 14.9±2.6 歳（6-18 歳）
・ 平均腫瘍径	13.9±7.8 mm（5.1-45.0 mm）

◇ 細胞診で悪性ないし悪性疑いであった 116 人の年齢、性分布  
 [平成 23 年 3 月 11 日時点の年齢による分布]



[二次検査時点の年齢による分布]



## 2 本格検査（検査2回目）（令和3年3月31日現在）【実施年度：平成26年度～27年度】

### 一次検査

- 対象者数 381,237人
- 受診者数 270,552人（受診率 71.0%）
- 結果判定数 270,552人（判定率 100.0%）
- 判定区分別内訳

A判定（A1）	108,726人（40.2%）
（A2）	159,596人（59.0%）
B判定	2,230人（0.8%）
C判定	0人（0.0%）

### 二次検査

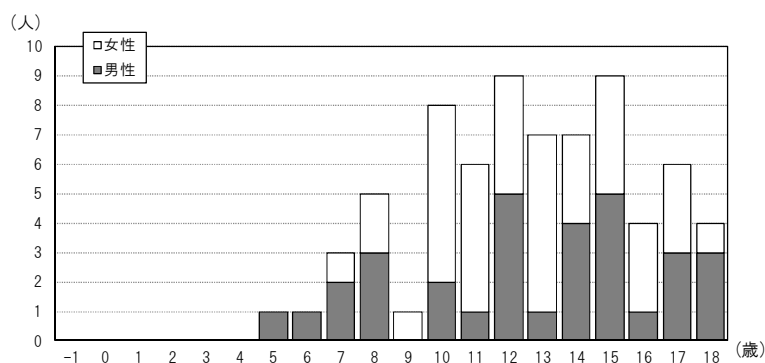
- 対象者数 2,230人
- 受診者数 1,877人（受診率 84.2%）
- 結果確定数 1,834人（確定率 97.7%）
- うち、穿刺吸引細胞診実施は207人

#### 穿刺吸引細胞診等結果概要

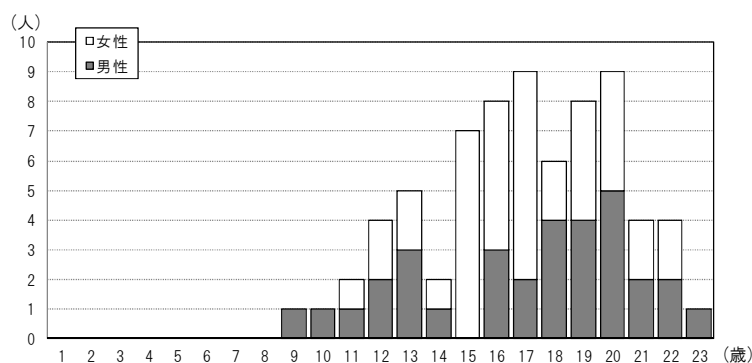
- 悪性ないし悪性疑い 71人
- 男性：女性 32人：39人
- 平均年齢 16.9±3.2歳（9-23歳）、震災当時12.6±3.2歳（5-18歳）
- 平均腫瘍径 11.1±5.6mm（5.3-35.6mm）

#### ◇ 細胞診で悪性ないし悪性疑いであった71人の年齢、性分布

[平成23年3月11日時点の年齢による分布]



[二次検査時点の年齢による分布]



### 3 本格検査（検査3回目）（令和3年3月31日現在）【実施年度：平成28年度～29年度】

#### 一次検査

- 対象者数 336,667人  
(25歳時の節目の検査対象者である平成4・5年度生まれを除く)
- 受診者数 217,922人 (受診率 64.7%)
- 結果判定数 217,922人 (判定率 100.0%)
- 判定区分別内訳

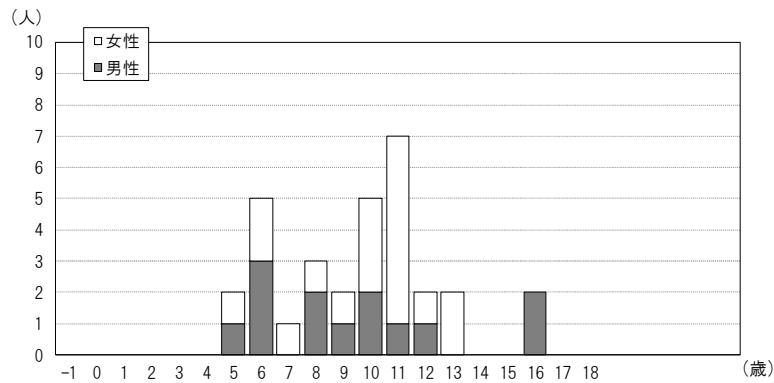
A判定 (A1)	: 76,431人 (35.1%)
(A2)	: 139,989人 (64.2%)
B判定	: <u>1,502人 (0.7%)</u>
C判定	: <u>0人 (0.0%)</u>

#### 二次検査

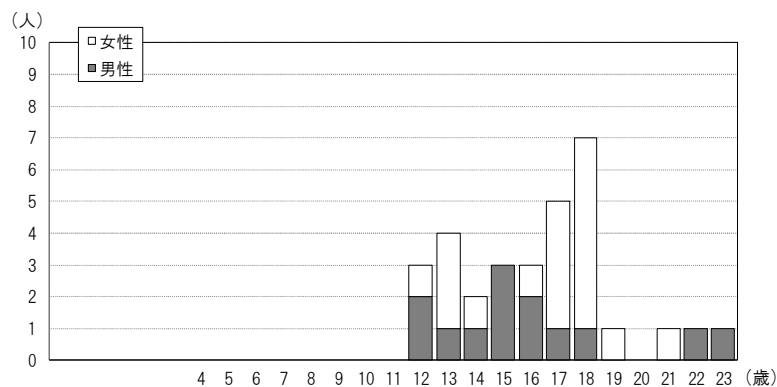
- 対象者数 1,502人
  - 受診者数 1,104人 (受診率 73.5%)
  - 結果確定数 1,068人 (確定率 96.7%)
- うち、穿刺吸引細胞診実施は79人

穿刺吸引細胞診等結果概要	
・悪性ないし悪性疑い	31人
・男性：女性	13人：18人
・平均年齢	16.3±2.9歳 (12-23歳)、震災当時9.6±2.9歳 (5-16歳)
・平均腫瘍径	12.9±6.4mm (5.6-33.0mm)

◇ 細胞診で悪性ないし悪性疑いであった31人の年齢、性分布  
[平成23年3月11日時点の年齢による分布]



[二次検査時点の年齢による分布]



#### 4 本格検査（検査4回目）（令和3年9月30日現在）【実施年度：平成30年度～令和元年度】

##### 一次検査

- 対象者数 294,231人  
(25歳時の節目の検査対象者である平成4～7年度生まれを除く)
- 受診者数 183,383人 (受診率 62.3%)
- 結果判定数 183,373人 (判定率 100.0%)
- 判定区分別内訳

A判定 (A1)	: 61,700人 (33.6%)
(A2)	: 120,281人 (65.6%)
B判定	: <u>1,392人 (0.8%)</u>
C判定	: <u>0人 (0.0%)</u>

##### 二次検査

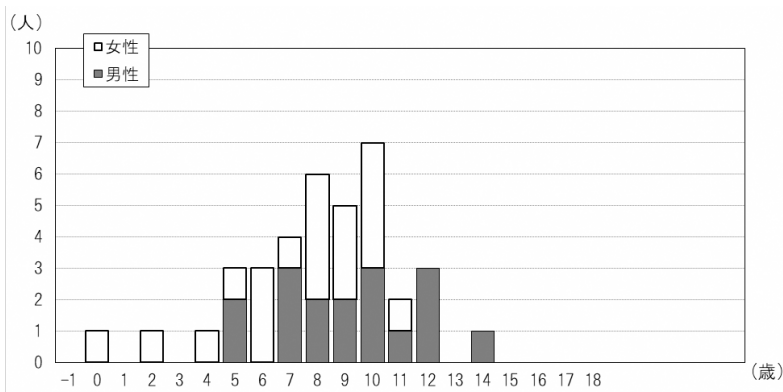
- 対象者数 1,392人
- 受診者数 1,031人 (受診率 74.1%)
- 結果確定数 1,004人 (確定率 97.4%)  
うち、穿刺吸引細胞診実施は89人

##### 穿刺吸引細胞診等結果概要

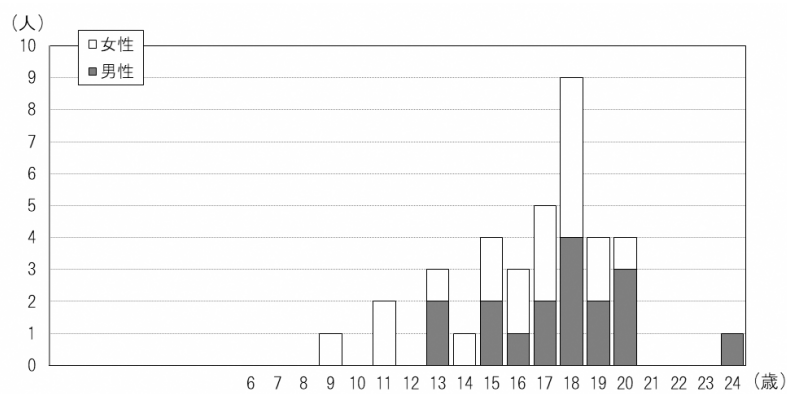
- 悪性ないし悪性疑い 37人
- 男性：女性 17人：20人
- 平均年齢 16.7±3.0歳 (9-24歳)、震災当時8.2±2.9歳 (0-14歳)
- 平均腫瘍径 13.4±6.3mm (6.1-29.4mm)

#### ◇ 細胞診で悪性ないし悪性疑いであった37人の年齢、性分布

[平成23年3月11日時点の年齢による分布]



[二次検査時点の年齢による分布]



## 5 本格検査（検査5回目）（令和3年9月30日現在）【実施年度：令和2年度～4年度】

### 一次検査

- 対象者数 252,855 人  
(25歳時の節目の検査対象者である平成4～9年度生まれを除く)
- 受診者数 45,860 人 (受診率 18.1%)
- 結果判定数 38,136 人 (判定率 83.2%)
- 判定区分別内訳

A判定 (A1) :	11,689 人 (30.7%)
(A2) :	25,989 人 (68.1%)
B判定 :	<u>458 人 (1.2%)</u>
C判定 :	<u>0 人 (0.0%)</u>

### 二次検査

- 対象者数 458 人
  - 受診者数 238 人 (受診率 52.0%)
  - 結果確定数 210 人 (確定率 88.2%)
- うち、穿刺吸引細胞診実施は 17 人

#### 穿刺吸引細胞診等結果概要

- 悪性ないし悪性疑い 6 人
- 男性：女性 1 人：5 人
- 平均年齢 16.8±3.4 歳 (13-22 歳)、震災当時6.7±3.8 歳 (2-12 歳)
- 平均腫瘍径 11.4±2.5 mm (8.1-14.7 mm)

## 6 25歳時の節目の検査（令和3年9月30日現在）【実施年度：平成29年度～】

### 一次検査

- 対象者数 87,693 人 (平成4年度・5年度・6年度・7年度生まれ)
- 受診者数 8,163 人 (受診率 9.3%)
- 結果判定数 8,114 人 (判定率 99.4%)
- 判定区分別内訳

A判定 (A1) :	3,464 人 (42.7%)
(A2) :	4,236 人 (52.2%)
B判定 :	<u>414 人 (5.1%)</u>
C判定 :	<u>0 人 (0.0%)</u>

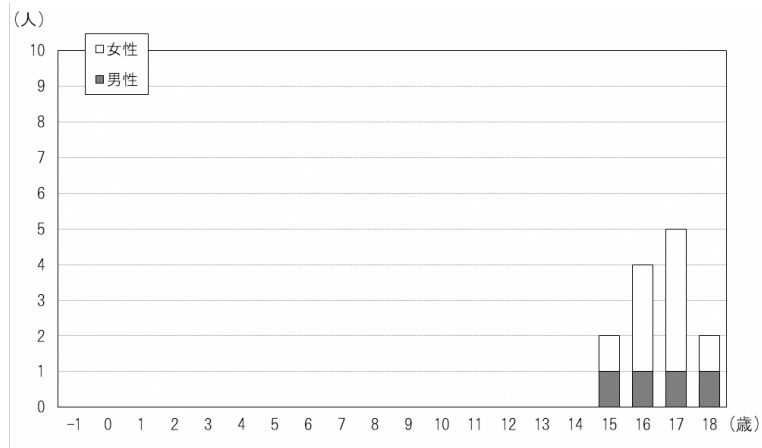
### 二次検査

- 対象者数 414 人
  - 受診者数 328 人 (受診率 79.2%)
  - 結果確定数 304 人 (確定率 92.7%)
- うち、穿刺吸引細胞診実施は 25 人

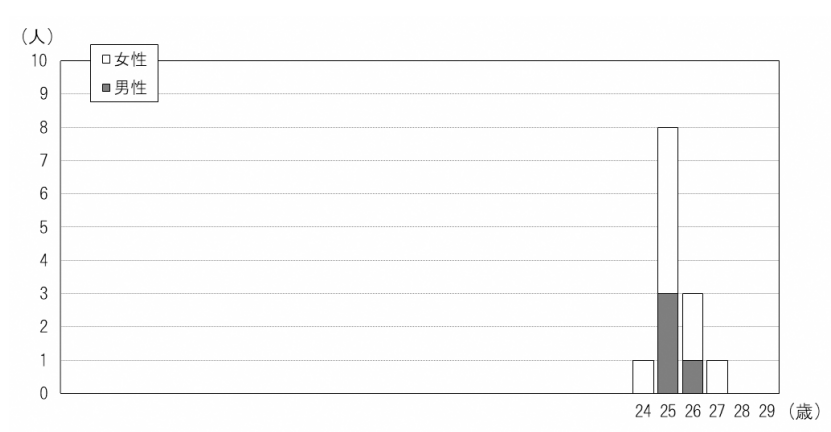
#### 穿刺吸引細胞診等結果概要

- 悪性ないし悪性疑い 13 人
- 男性：女性 4 人：9 人
- 平均年齢 25.3±0.8 歳 (24-27 歳)、震災当時16.5±1.0 歳 (15-18 歳)
- 平均腫瘍径 16.9±12.9 mm (6.2-49.9 mm)

◇ 細胞診で悪性ないし悪性疑いであった13人の年齢、性分布  
 [平成23年3月11日時点の年齢による分布]



[二次検査時点の年齢による分布]



**(参考) 悪性ないし悪性疑いと判定された人数及び手術症例等**

先行検査から本格検査（検査5回目）及び25歳時の節目の検査までの状況

悪性ないし悪性疑いの判定数 274人

うち 手術実施 227人

(良性結節1人、乳頭癌223人、低分化癌1人、濾胞癌1人、その他の甲状腺癌1人)

先行検査 H30. 3. 31 現在 【実施年度：平成23年度～25年度】

計 116人 (男性39人：女性77人)

(手術実施102人：良性結節1人、乳頭癌100人、低分化癌1人)

本格検査（検査2回目）R3. 3. 31 現在 【実施年度：平成26年度～27年度】

計 71人 (男性32人：女性39人)

(手術実施55人：乳頭癌54人、その他の甲状腺癌1人)

本格検査（検査3回目）R3. 3. 31 現在 【実施年度：平成28年度～29年度】

計 31人 (男性13人：女性18人)

(手術実施29人：乳頭癌29人)

本格検査（検査4回目）R3. 9. 30 現在 【実施年度：平成30年度～令和元年度】

・平成30年度実施対象市町村 21人 (男性11人：女性10人)

(手術実施17人：乳頭癌17人)

・令和元年度実施対象市町村 16人 (男性6人：女性10人)

(手術実施15人：乳頭癌15人)

計 37人 (男性17人：女性20人)

(手術実施32人：乳頭癌32人)

本格検査（検査5回目）R3. 9. 30 現在 【実施年度：令和2年度～4年度】

・令和2年度実施対象市町村 5人 (男性1人：女性4人)

(手術実施2人：乳頭癌2人)

・令和3年度実施対象市町村 1人 (男性0人：女性1人)

(手術実施1人：乳頭癌1人)

計 6人 (男性1人：女性5人)

(手術実施3人：乳頭癌3人)

25歳時の節目の検査 R3. 9. 30 現在 【実施年度：平成29年度～】

計 13人 (男性4人：女性9人)

(手術実施6人：乳頭癌5人、濾胞癌1人)