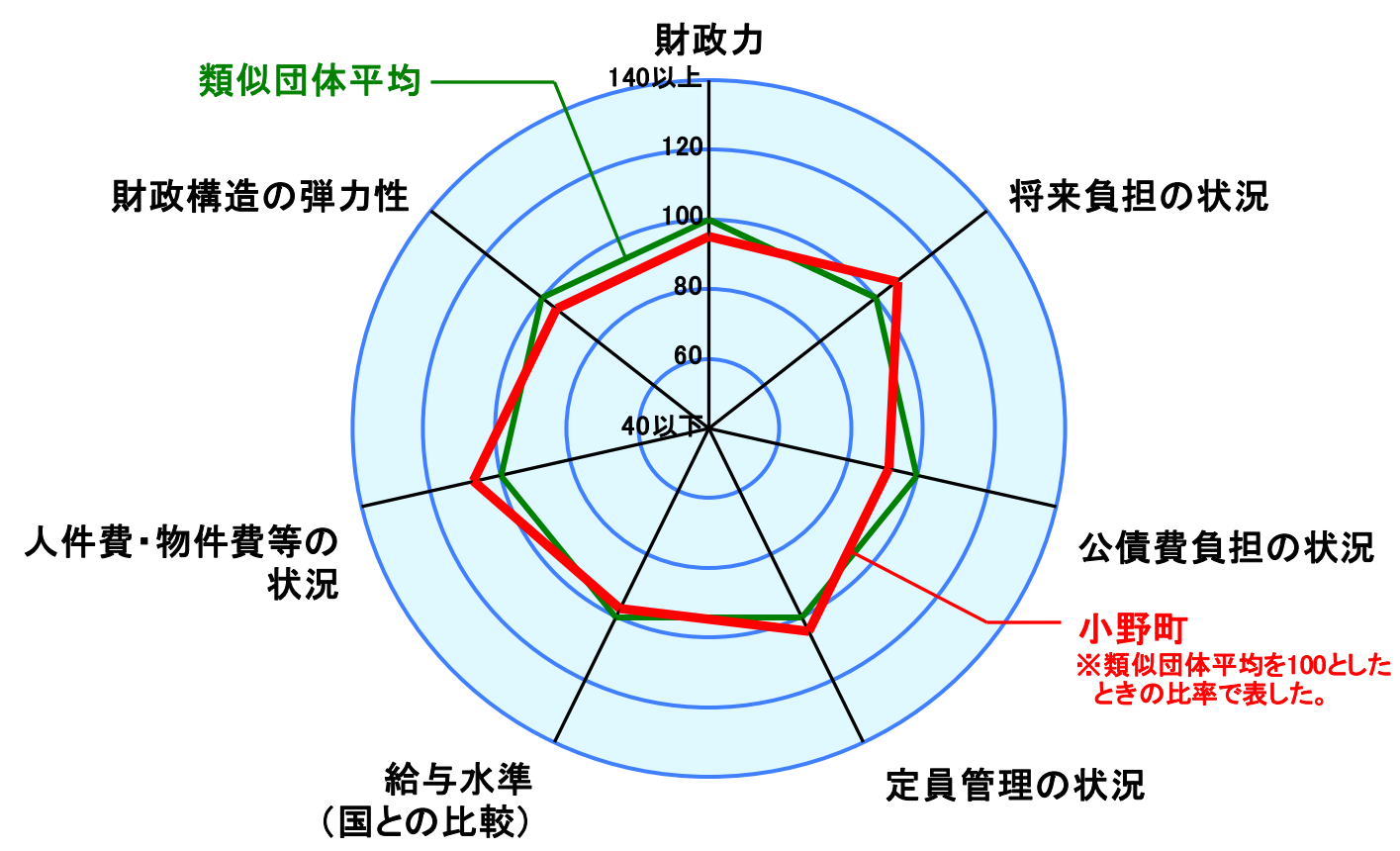


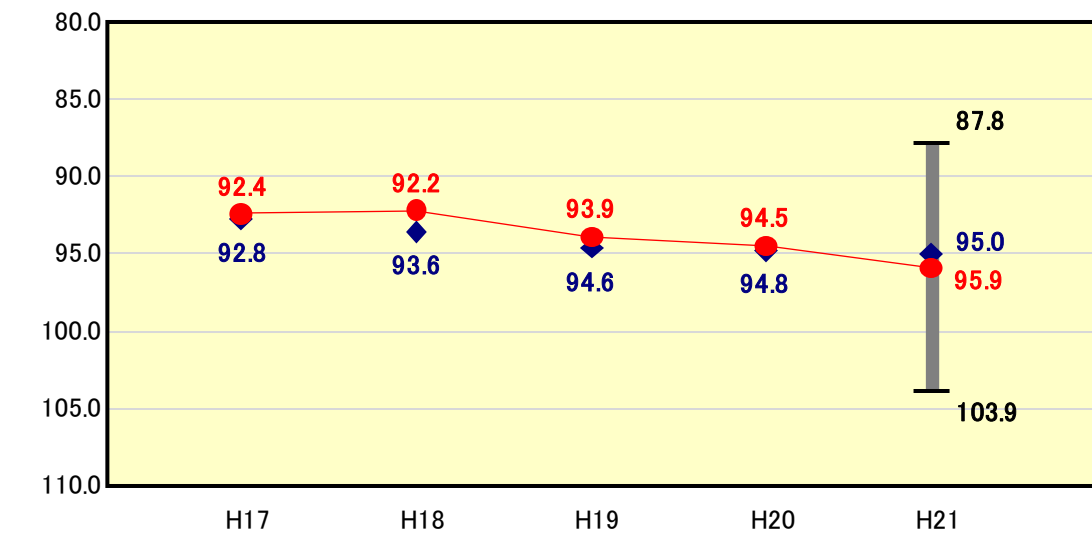
# 市町村財政比較分析表(平成21年度普通会計決算)

人口	11,701	人(H22.3.31現在)
面積	125.11	km <sup>2</sup>
標準財政規模	3,269,653	千円
歳入総額	5,231,899	千円
歳出総額	4,867,396	千円
実質収支	167,002	千円



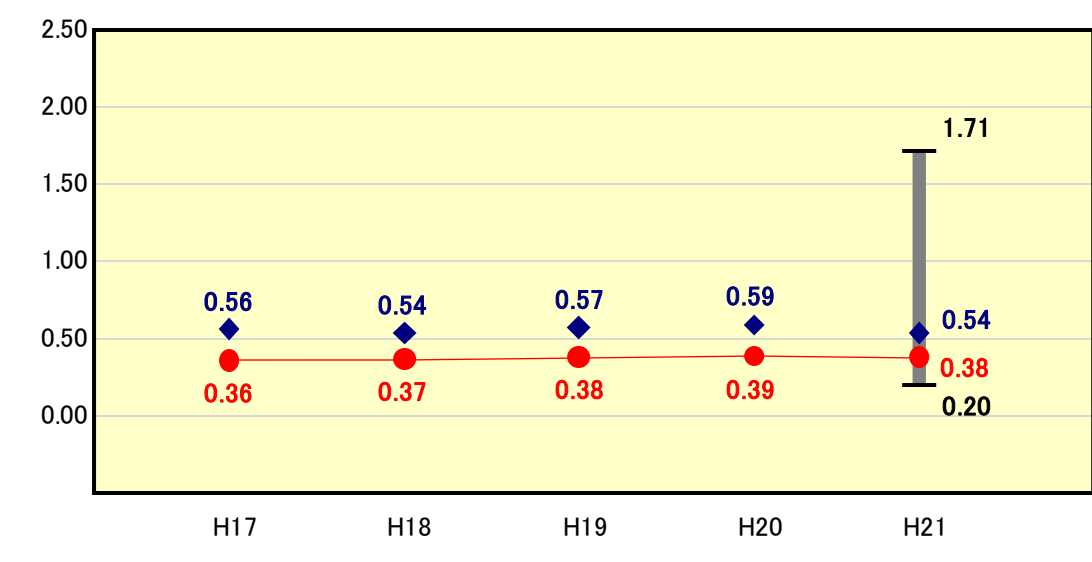
※類似団体とは、人口および産業構造等により全国の市町村を35のグループに分類した結果、当該団体と同じグループに属する団体而言う。  
 ※平成21年度中に市町村合併した団体で、合併前の団体ごとの決算に基づく実質公債費比率及び将来負担比率を算出していない団体については、グラフを表記せず、レーダーチャートを破線としている。  
 ※充当可能財源等が将来負担額を上回っている団体については、将来負担比率のグラフを表記せず、レーダーチャートを破線としている。  
 ※類似団体内平均値は、充当可能財源等が将来負担額を上回っている団体を含めた加重平均であるため、最小値を下回ることがある。

給与水準 (国との比較)  
 ラスパイレス指数 [95.9]



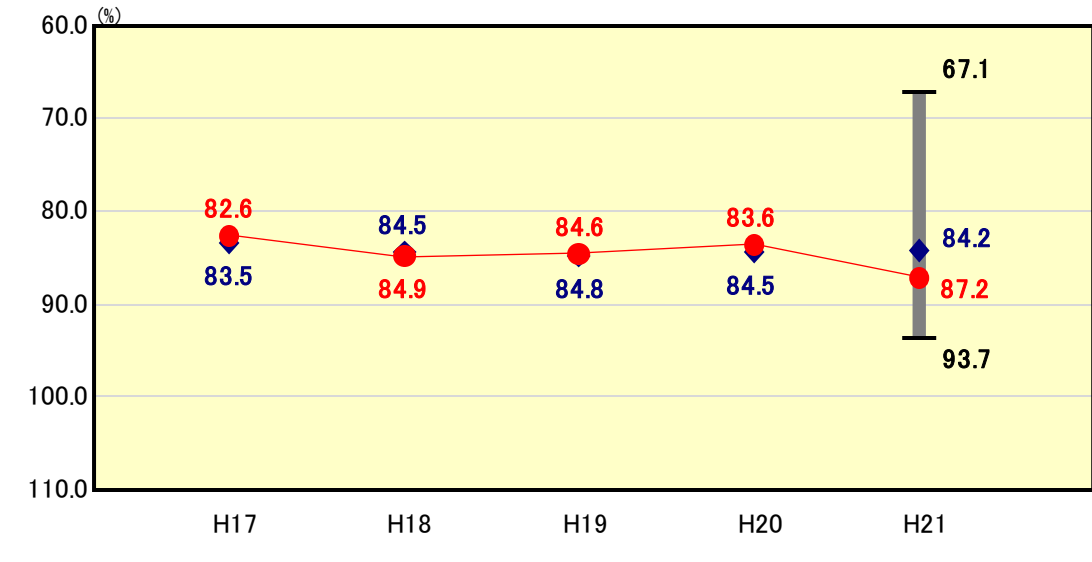
類似団体内順位 31/46  
 全国市平均 98.8  
 全国町村平均 95.1

財政力  
 財政力指数 [0.38]



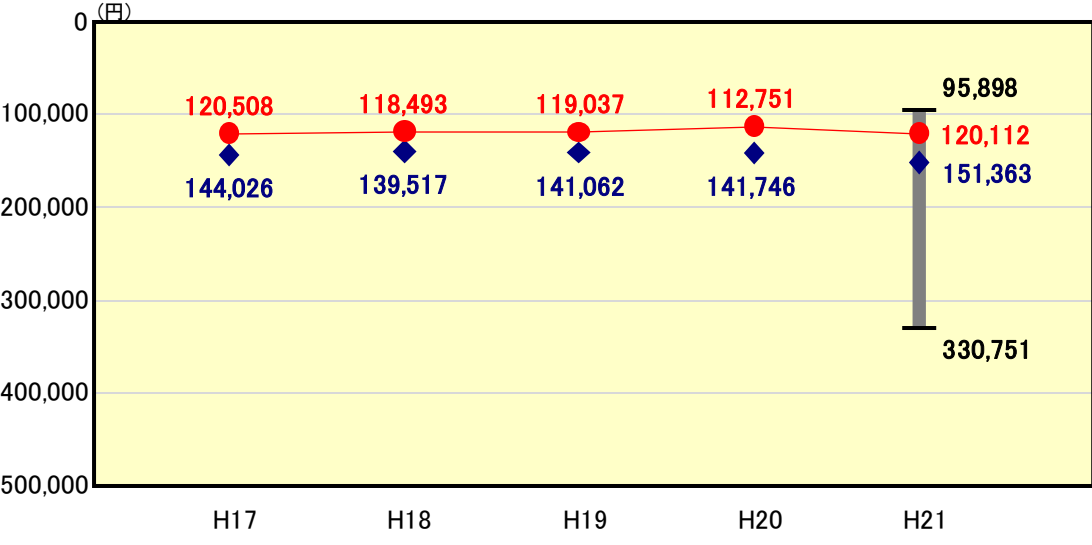
類似団体内順位 28/46  
 全国市町村平均 0.55  
 福島県市町村平均 0.50

財政構造の弾力性  
 経常収支比率 [87.2%]



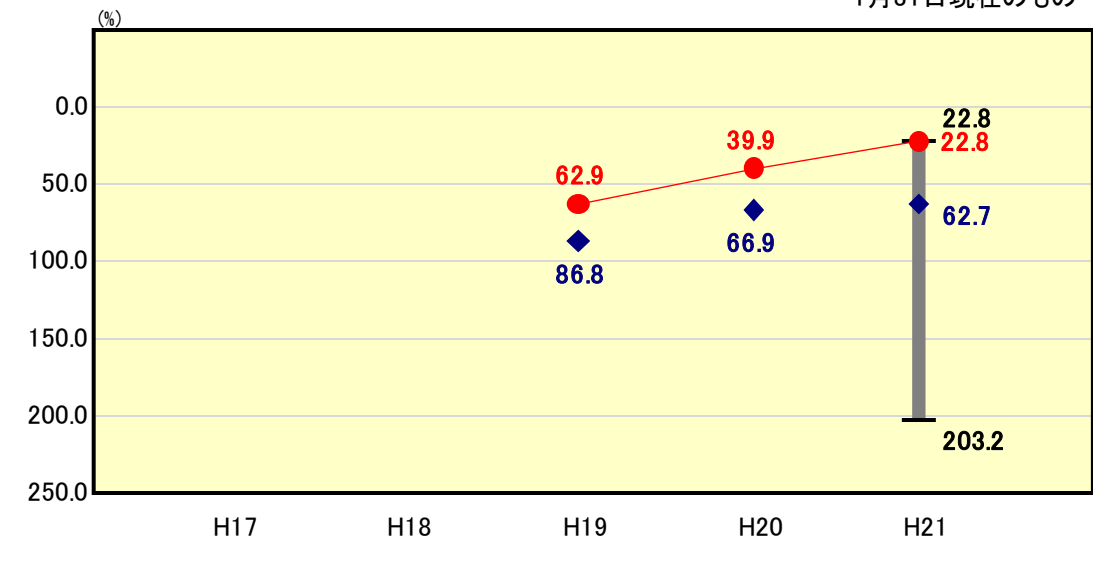
類似団体内順位 28/46  
 全国市町村平均 91.8  
 福島県市町村平均 87.7

人件費・物件費等の状況  
 人口1人当たり人件費・物件費等決算額 [120,112円]



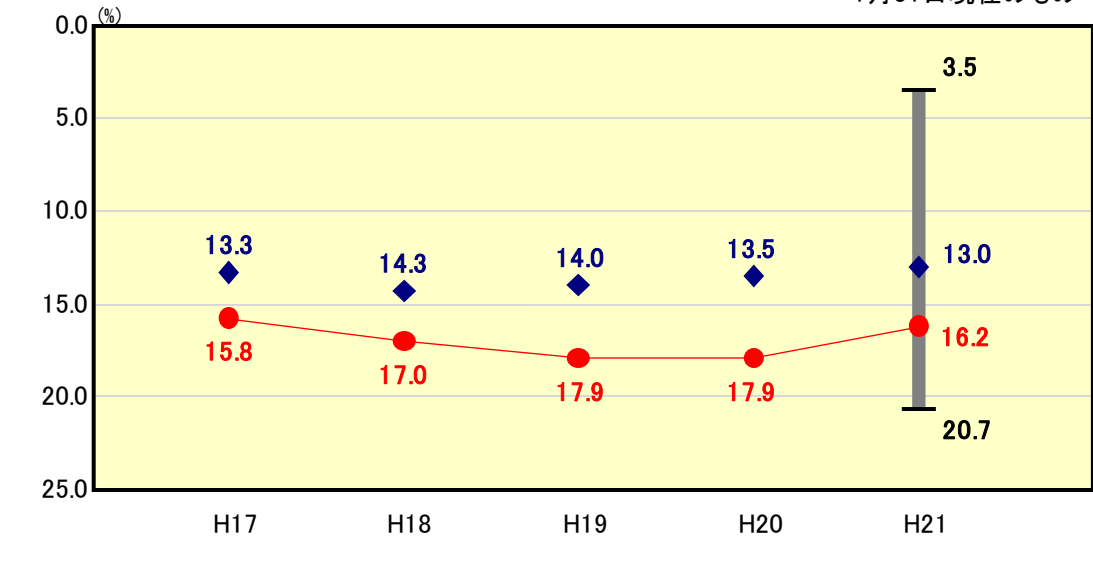
類似団体内順位 7/46  
 全国市町村平均 115,856  
 福島県市町村平均 117,767

将来負担の状況  
 将来負担比率 [22.8%]



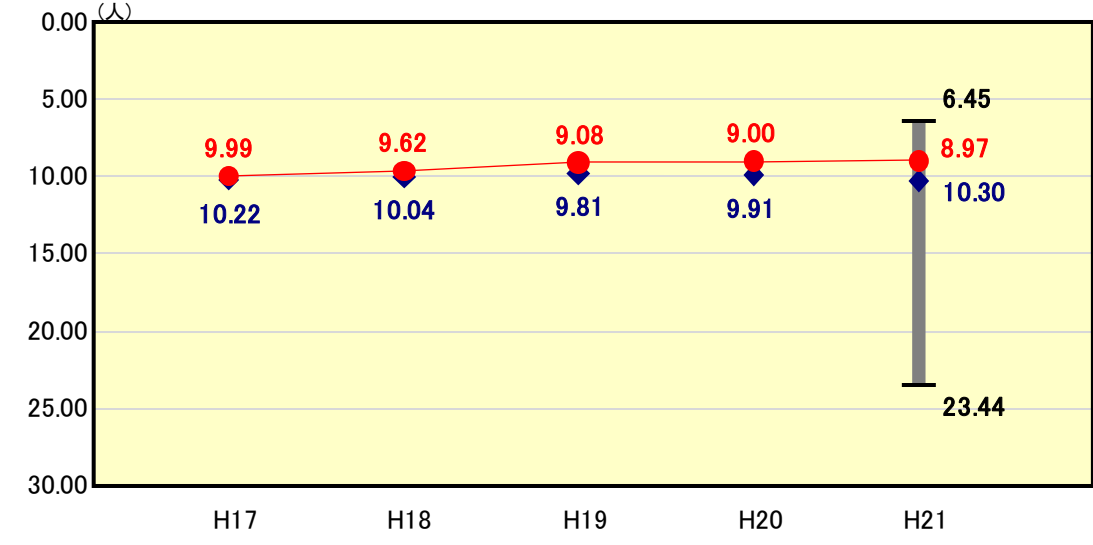
類似団体内順位 6/46  
 全国市町村平均 92.8  
 福島県市町村平均 90.1

公債費負担の状況  
 実質公債費比率 [16.2%]



類似団体内順位 35/46  
 全国市町村平均 11.2  
 福島県市町村平均 13.6

定員管理の状況  
 人口千人当たり職員数 [8.97人]



類似団体内順位 17/46  
 全国市町村平均 7.33  
 福島県市町村平均 7.43

※人件費、物件費及び維持補修費の合計である。ただし、人件費には事業費支弁人件費を含み、退職金は含まない。

分析欄