

(様式 1-3)

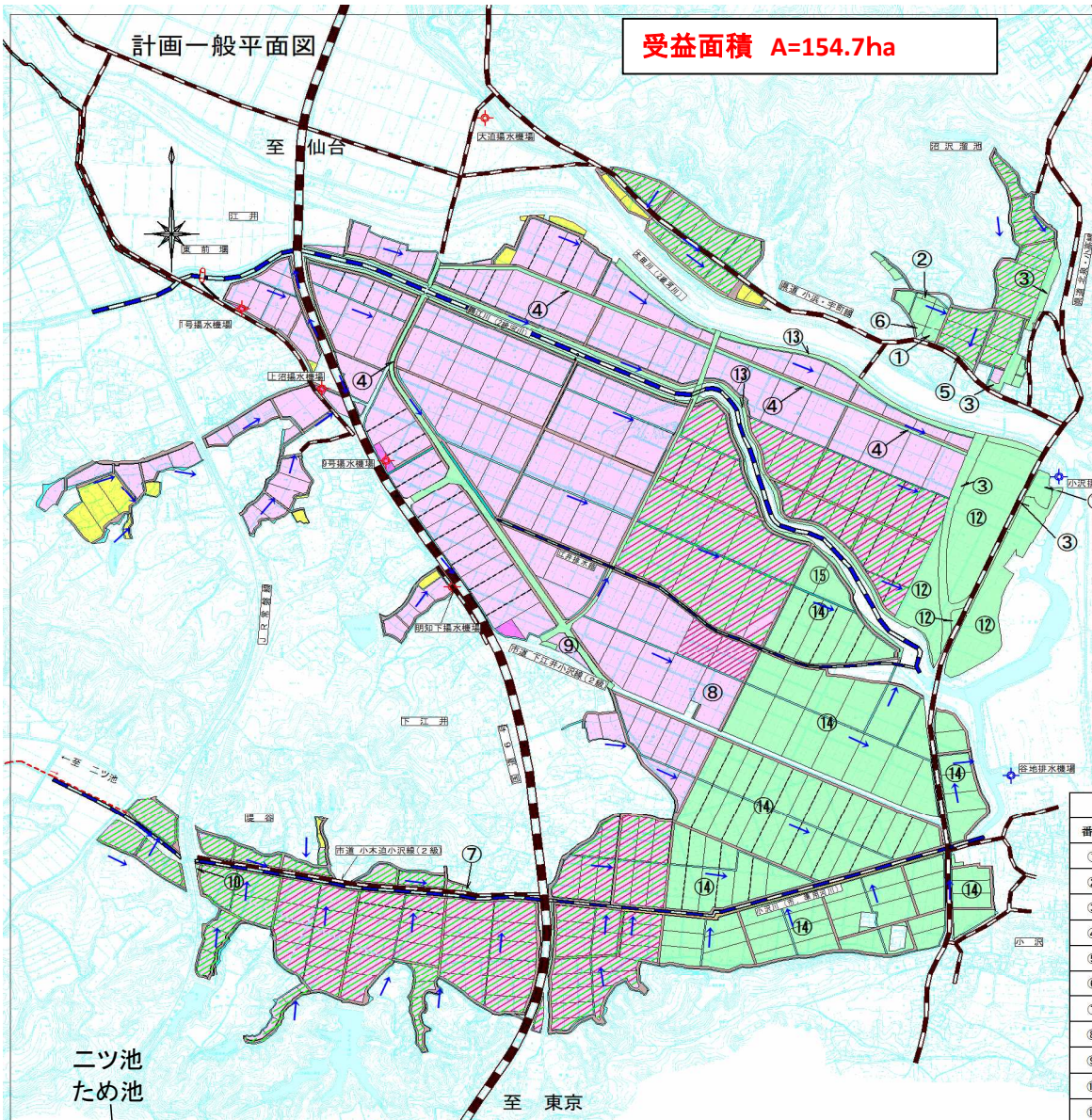
福島県(南相馬市) 帰還・移住等環境整備事業計画 帰還・移住環境整備事業等個票
令和4年4月時点

NO.	42	事業名	農山村地域復興基盤総合整備事業 (農地整備事業) 原町南部地区 (基金型)	事業番号	(5)-40-25
交付団体	福島県		事業実施主体 (直接/間接)	福島県 (直接)	
総交付対象事業費	(2,252,462) 2,396,912 (千円)		全体事業費	(2,356,318) 2,500,768 (千円)	
帰還・移住環境整備に関する目標					
<p>避難指示区域のある南相馬市において、大震災以前は、地域農業者を中心に農業用施設並びに農用地の保全管理を行いながら、稲作を中心とした営農活動を行ってきた。</p> <p>しかしながら、東京電力福島第一原子力発電所の事故に伴い、農業用施設を管理する地域農業者が減り、従前のような適切な維持管理が困難となり、施設の劣化や機能低下が見られる。</p> <p>本市原町区においては、震災後の自主避難や作付け制限、除染等により営農再開できない農地が散在し、面的な営農再開が進まない状況もあるが、一部地域では作付けが再開されており、本地区においても農家の営農意欲が高く、担い手農家への農地利用集積を図りながら、営農再開に向けた取組みが行われている。</p> <p>よって、本事業を導入することにより、大区画化等効率的に営農を行える基盤を整備するとともに、担い手農家への農地利用集積を図り、農村地域の営農再開を加速化させるものである。</p>					
事業概要					
<p>本地区は、担い手をはじめ多くの農家は営農再開意欲が強く、基盤整備を行うことで、ほ場の大区画化等による農業生産性の向上、農作業の協業化、担い手への農地集積を促進し、地域の復興再生に資することを目的とする。</p> <p>受益面積 A=154.7ha (原町南部 (はらまちなんぶ) 地区) (区画整理工 146.5ha は前事業で整備済み)</p> <p>【申請に係る事業概要】</p> <p>第38回申請については、区画整理工 (暗渠排水工、客土工)、換地業務、農業経営高度化支援事業を実施する。</p> <p>【南相馬市復興計画の記載】</p> <p>主要施策3 (経済復興) - 基本施策3-1 (産業の再生) - 主な方策 (農林水産業への支援)</p> <p>被災農地の大区画化と利用集積を進め、経営主体の生産法人化による大規模経営と農業経営の複合化の推進を図る。</p> <p>【福島県復興計画】</p> <p>6 農林水産業再生プロジェクト-2 農業の再生-④震災により深刻な影響を受けている地域農業の復興に向けた農地の利用集積の促進・⑤農地・農業用施設の復旧と合わせた大区画ほ場の整備</p>					
当面の事業概要					
<p><平成28年度></p> <p>区画整理工 (A=0.2ha)、パイプライン工、補完工、実施設計、換地業務、用買・補償、農業経営高度化支援事業</p> <p><平成29年度></p> <p>パイプライン工、補完工事、実施設計、換地業務、用買・補償、農業経営高度化支援事業</p> <p><平成30年度></p> <p>パイプライン工、客土工、補完工事、実施設計、換地業務、用買・補償、農業経営高度化支援事業</p>					

<p><平成 31 年度> ハイライン工、暗渠排水工、客土工、補完工事、測量設計、農業経営高度化支援事業</p> <p><令和 2 年度> 暗渠排水工、客土工、補完工事、実施設計、用買・補償、農業経営高度化支援事業、</p> <p><令和 3 年度> 区画整理工 (A=8.0ha)、ハイライン工、補完工、実施設計、確定測量、用買・補償、 農業経営高度化支援事業</p> <p><令和 4 年度> ハイライン工、排水路工、道路工、暗渠排水工、客土工、集落道路、確定測量、換地業務、用買・補償、 農業経営高度化支援事業</p> <p><令和 5 年度> 集落排水、換地業務、農業経営高度化支援事業</p>
<p>地域の帰還・移住環境整備との関係</p> <p>本地域は避難指示区域であったことから、農用地及び農業用施設の維持管理が不可能となり、施設の劣化や機能低下が顕著であるため、再生加速化の目標達成に向け、本事業の導入による農業生産基盤の整備を行う必要がある。</p>
<p>関連する事業の概要</p> <p>東日本大震災復興交付金（農山漁村地域復興基盤総合整備事業（農地整備事業）） 原町南部地区（南相馬市）</p>

<p>関連する基幹事業</p>	
<p>事業番号</p>	
<p>事業名</p>	
<p>交付団体</p>	
<p>基幹事業との関連性</p>	
<p></p>	

農山村地域復興基盤総合整備事業（農地整備事業） 原町南部地区 位置図



受益面積 A=154.7ha

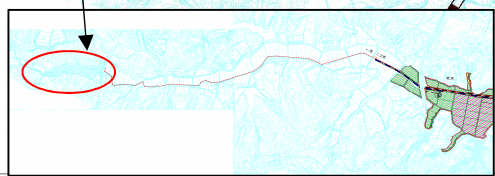
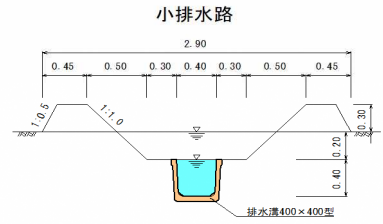
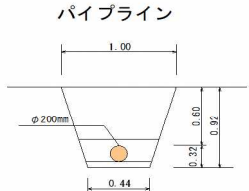
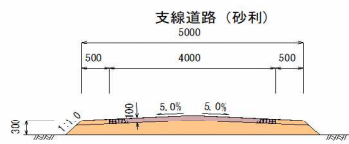
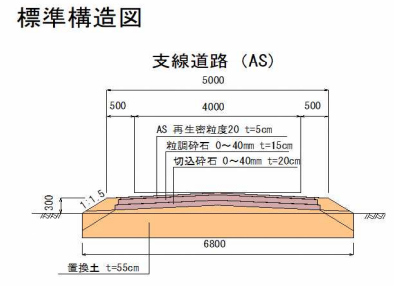
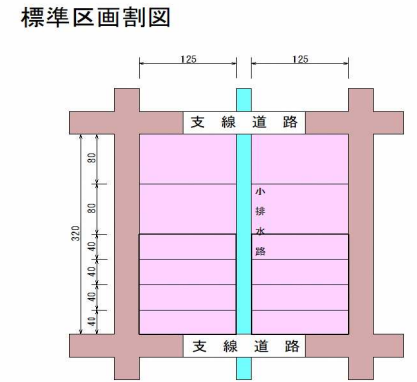


凡 例

—	地区界	
■	田	151.5ha
■	畑	3.2ha
■	非農用地	77.4ha
■	暗 排	68.1ha
■	客 土	50.7ha
—	支線道路 (A S)	
—	支線道路 (敷砂利)	
—	支線排水路	
—	小排水路	
—	小用水路	
○	取水堰	
○	揚水機場	
○	排水機場	

非農用地内訳表

番号	用途(敷地)	面積(m ²)	取得予定者
①	ゲートポール場及び集会所駐車場用地	1,252	小浜行政区
②	寺院駐車場用地	9,539	個人 智海
③	県道用地(北泉・小高線)	44,109	福島県
④	市道用地	37,190	南相馬市
⑤	県道歩道用地	154	福島県
⑥	消防庁用地	639	小浜行政区
⑦	集会場駐車場用地	229	堤谷行政区
⑧	農業施設用地	100	JAそうま
⑨	農業施設用地	700	個人 古佐原一男
⑩	JR東日本株式会社用地	210	JR東日本株式会社
⑪	小沢排水機場用地	4,297	福島県
⑫	海岸防災林用地	116,000	福島県
⑬	河川敷地用地	33,225	福島県
⑭	太陽光発電事業用地	521,510	南相馬市
⑮	防災集団転移用地	4,725	南相馬市
計		773,879	



No.: 42
 事業番号: (5)-40-25
 事業名: 農山村地域復興基盤総合整備事業 (農地整備事業)
 地区名: 原町南部地区