

## 福島第一原子力発電所現地確認報告書

### 1 確認日

令和2年9月18日（金）

### 2 確認箇所

5／6号機北側造成地（大型廃棄物保管庫建設予定地及び減容処理設備建設予定地）

### 3 確認項目

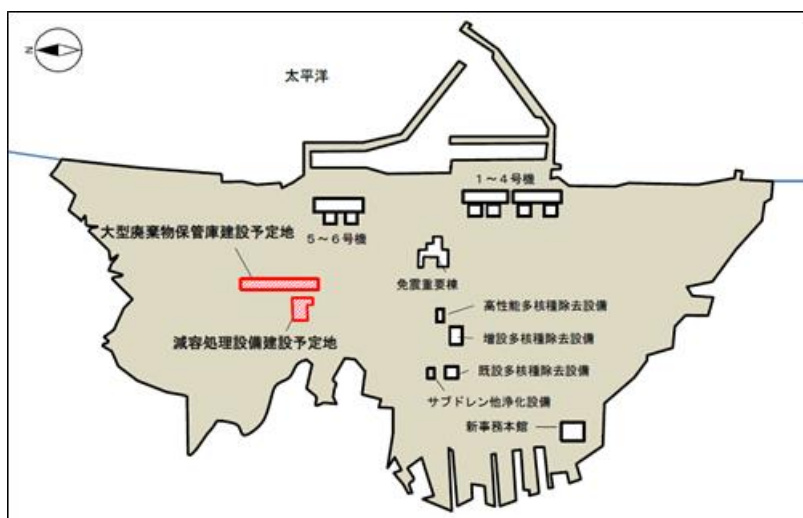
- （1）大型廃棄物保管庫建設工事の状況
- （2）減容処理設備建設工事の状況

### 4 確認結果の概要

#### （1）大型廃棄物保管庫建設工事の状況について

前回（[8月20日](#)）に引き続き、敷地北側の造成地において建設が進められている大型廃棄物保管庫の建設工事の状況を確認した。（図1）（写真1）

- ・大型廃棄物保管庫建設予定地は北工区、中工区、南工区（前は北側から第1～第3工区となっていたが呼称が変更されていた）となっており、全工区においてコンクリートの打設作業が進捗していた。（写真2）
- ・本日確認時、中工区ではコンクリートの打設作業が実施されていた。（写真3）



（図1） 福島第一原子力発電所構内概略図



(写真1) 大型廃棄物保管庫建設予定地の状況



(写真2-1)  
南西側から撮影  
(前回撮影：令和2年8月20日)  
※写真奥側が北工区、手前側が南工区

(写真2-2)  
南西側から撮影  
(今回撮影：令和2年9月18日)



(写真2-3)  
北側から撮影  
(今回撮影：令和2年9月18日)  
※写真奥側が南工区、手前側が北工区

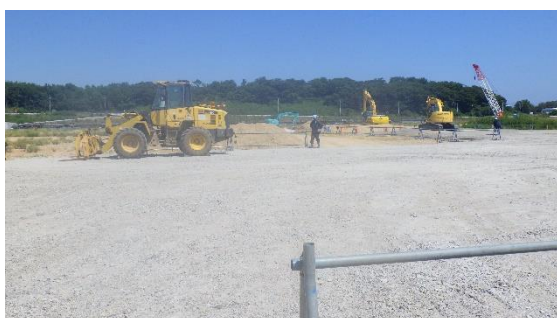


(写真3)  
中工区の作業状況 (コンクリート打設作業)

(2) 減容処理設備建設工事の状況について

前回（[8月20日](#)）に引き続き、敷地北側の造成地において建設が進められている減容処理設備建設工事の状況を確認した。（図1）

- ・現場確認時は、重機の搬入路が整備されて敷鉄板が設置されていた。（写真4）
- ・減容処理設備設置予定地では敷地の整備工事が継続して実施されていた。（写真5）



(写真4-1)  
搬入路の整備状況  
(前回撮影：令和2年8月20日)



(写真4-2)  
搬入路の整備状況  
(今回撮影：令和2年9月18日)



(写真5)  
整備工事の様子

5 プラント関連パラメータ等確認

本日確認したデータについて、異常な値は確認されなかった。