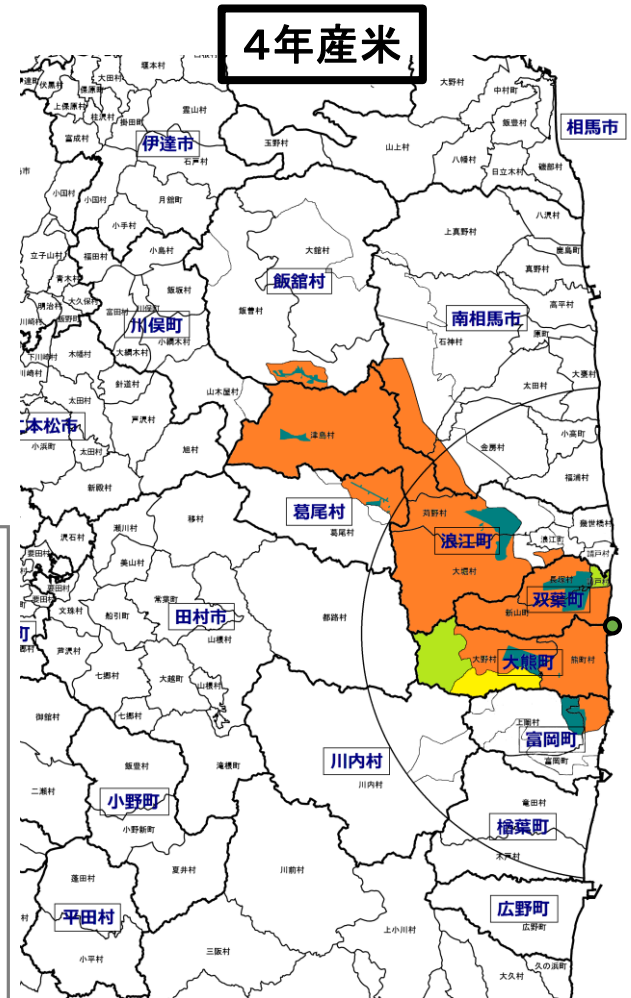
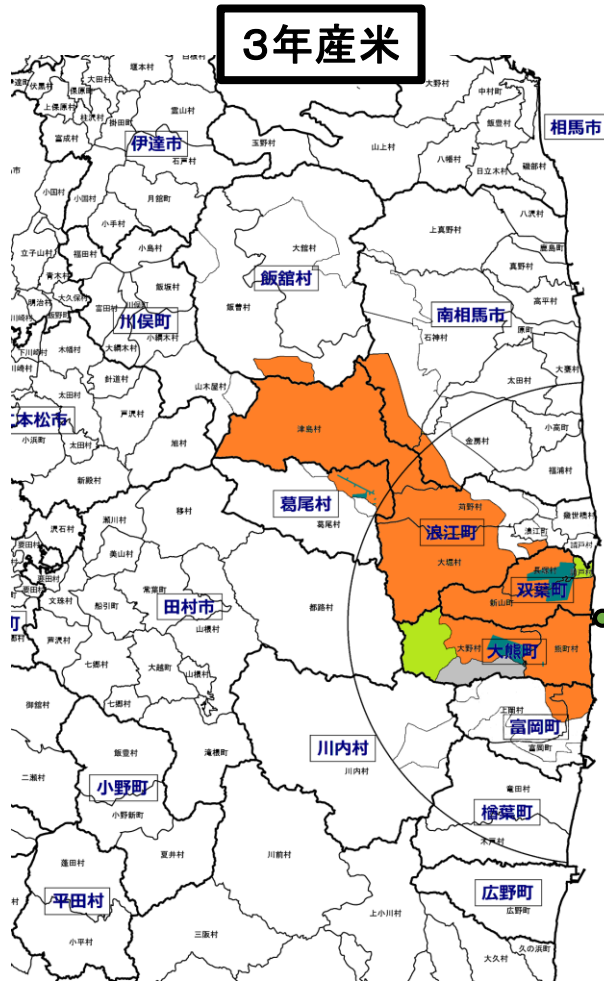


令和4年産米の作付制限等の対象地域（3年産との比較）



- 作付制限**
作付・営農は不可。
- 農地保全・試験栽培（旧避難指示解除準備区域）**
- 農地保全・試験栽培（特定復興再生拠点区域）**
除染後農地の保安全管理や市町村の管理の下で試験栽培を実施。
- 作付再開準備**
管理計画を策定し、作付再開に向けた実証栽培等を実施。
- 全量生産出荷管理**
管理計画を策定し、全てのほ場で吸収抑制対策を実施、もれなく検査（全量管理・全袋検査）し、順次出荷。
- 全戸生産出荷管理**
農家単位で吸収抑制対策を徹底した上で検査（全袋検査）し、順次出荷。
- 福島第一原子力発電所**

3年産米

4年産米

