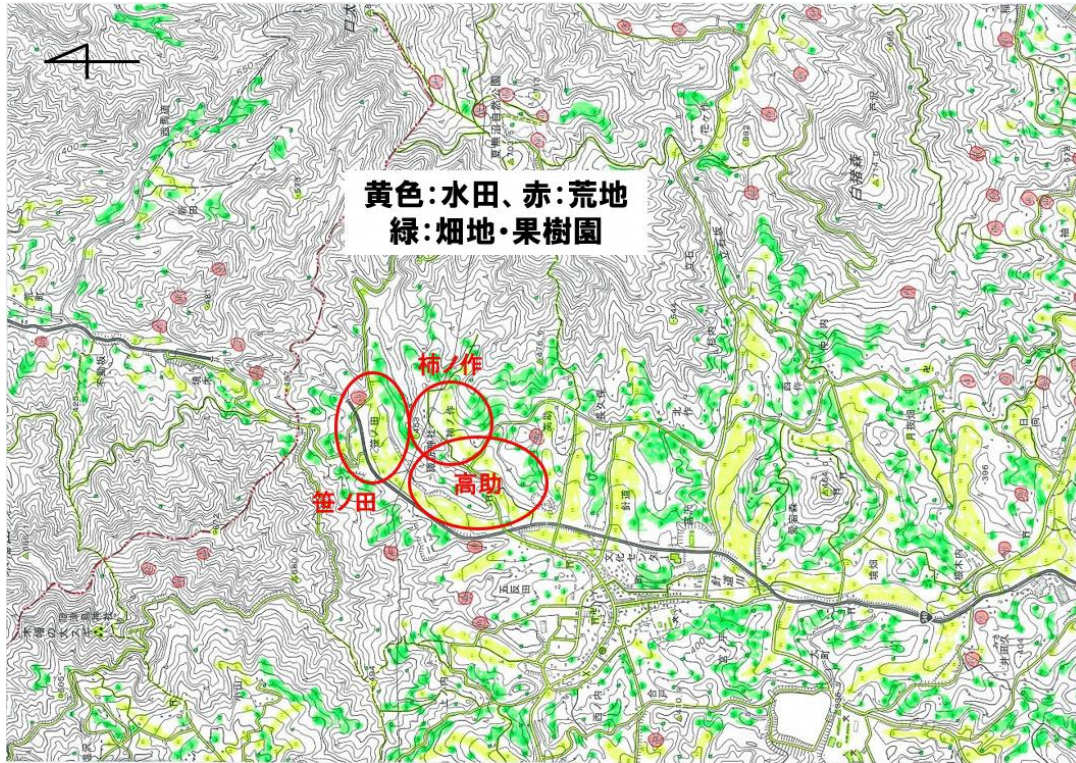
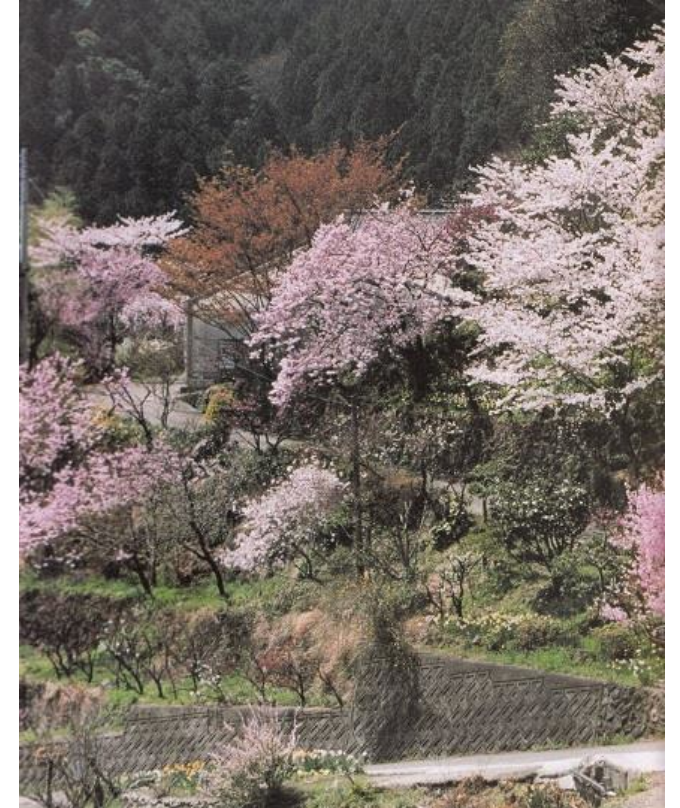


# 令和3年度 大学生と集落の協働による地域活性化事業活動報告会 針道九区における集落自主活動に係る伴走支援事業



東北文化学園大学 エコ・カフェ菟川 青木那緒人・遠藤拓実・佐藤央弥・橘 右京・寺内勇太・寺尾俊輝・  
斎藤麗央・笹谷 叶・佐々木貴史・鶴田敦士・平間春弥・清野知飛路・曾根祐聖・平塚航太 (2022年2月27日)

# ニホンミツバチが暮らせる『花園』づくり



出典 ☞ 立木写真館『いろどり おばあちゃんたちの葉っぱビジネス』第2版

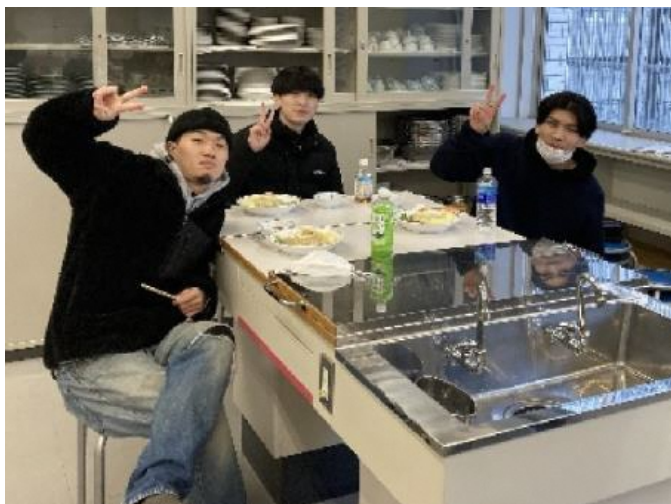
# 大学周辺の里山散策



仙台藩の自然保護区  
(狩猟地)だった国見には  
緑地が多く残されている。

しかし、その多くが管理されず、  
荒れた状態になっている。





## 農村と都市の「共食」をめざす 「ABA冷麺」の試作



# アプリを利用した環境教育「ミツゲンGO!」



働きバチたちの  
勤務先をさがせ!



針道九区には有用資源である  
未利用状態の蜜源植物が  
豊富に存在している!

## 里山のポケモンGO!



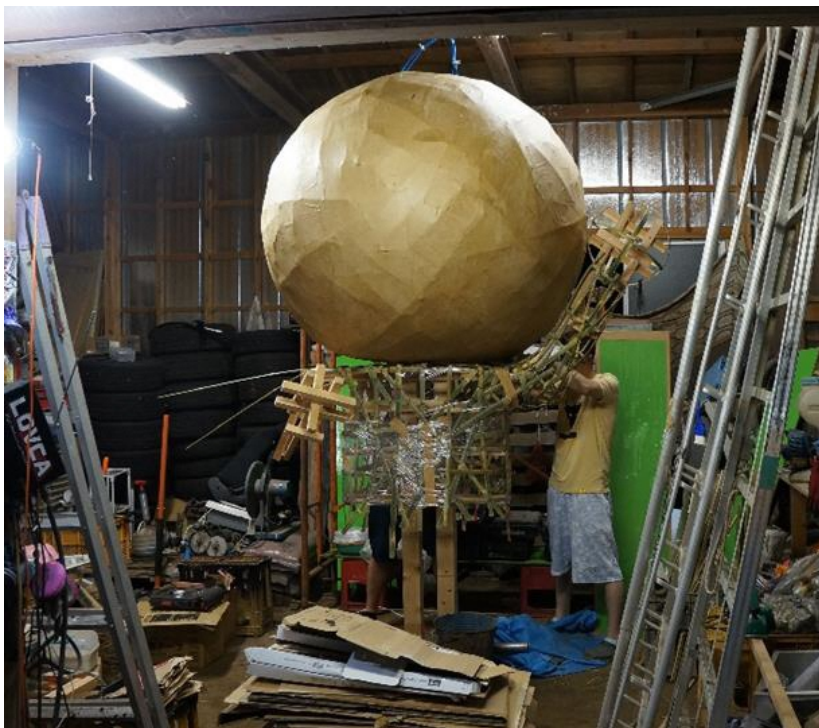
<https://www.oishii-shinshu.net/library/food-all/food01/10988.html>

👉 2022年2月9日、閲覧・引用

# 東和ロードレースへの道「コースマップ」



# 集落機能の回復に向けた 多目的「山車小屋」づくり



令和3年度における針道九区の  
「あばれ山車」人形の制作現場



ねぶたラッセランド <https://rubese.net/gurucomi001/?id=1048>



学園祭で開催した「マルシェ針道」