

海況速報 (R4.3.11 福島県水産海洋研究センター)

37-06N

37-03N

37-00N

36-57N

36-54N

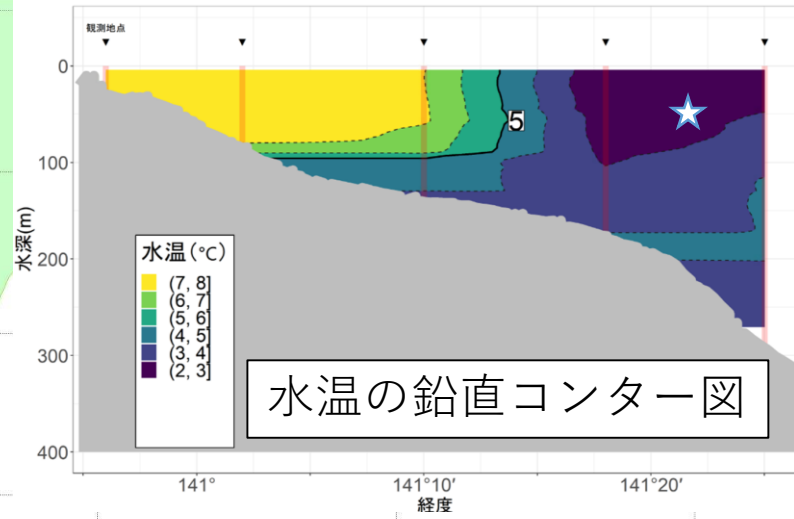
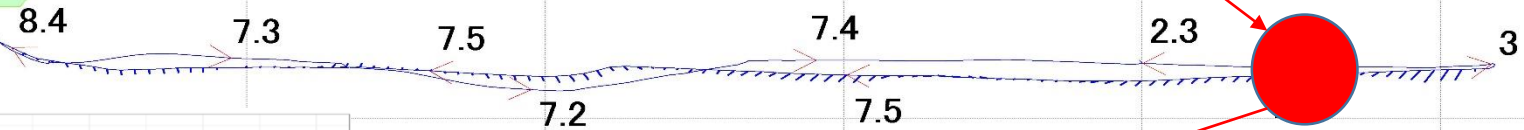
36-51N

36-48N

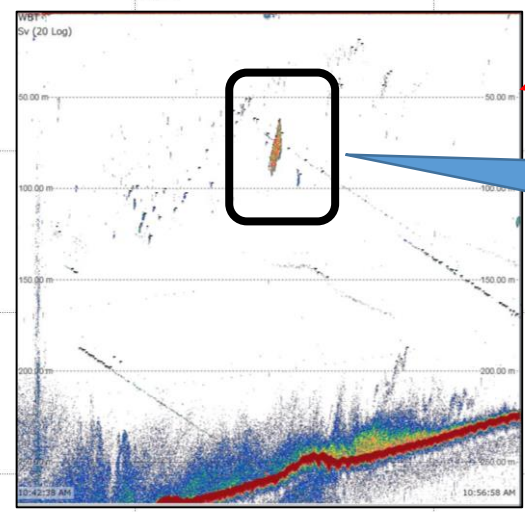
36-45N

令和4年3月10日に調査指導船「いわき丸」で水温観測を実施しました。その際の航跡、潮流（15m深）及び表層水温を示します。

AM10:50に、 $36^{\circ} 54.2'N$ 、 $141^{\circ} 21.3'E$ （赤丸地点）で、水深50~70m付近でツノナシオキアミと思われる反応がみられました（現在解析中）。反応はごく狭い範囲で確認され、群れは小さいものと推測されます。なお、解析結果が分かり次第再度お知らせいたします。



水温の鉛直コンター図



ツノナシオキアミと思われる反応

科学計量魚群探知機
120kHz (画像)

┌ 1kn (海流ベクトル)

140-48E 140-54E 141-00E 141-06E 141-12E 141-18E 141-24E