

【いわき市と川内村を結ぶバイパス工事の進捗具合をお知らせします。】

工事の進捗率(令和4年1月末現在)

92.9 %

十文字工区バイパス計画延長6.2kmのうち、県施工延長L=2.9kmの工事進捗割合を表しております。

計画図



施工状況

現在、県施工区間2工区の道路改良工事、法面工事を施工中です。

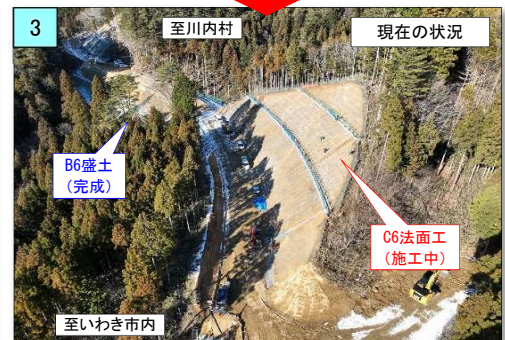
令和3年3月に県施工区間1工区が完成。令和3年9月にはトンネルを含む直轄権限代行区間が完成しました。現在、県施工区間2工区の切土工や法面保護工を施工中です。

2工区 道路改良

県施工2工区の道路改良工事では、12月に全10基の補強土壁が完成しました。今後は、切土箇所全9ヶ所のうち最後のC5切土の早期完了を図ります。また、順次本線施工に影響のない箇所から側溝や安全施設を施工していきます。

2工区 法面工

切土した法面は、雨水等により浸食を受けることから植生による保護工を施工しています。法面作業は転落等の危険が伴うため、安全帯をしっかりと装着し作業を行っています。



ガードレール基礎の設置が完了し路床盛土を施工します。

切土箇所全9ヶ所のうち最後のC5切土を実施しています。

C6切土で法面保護工に着手(ラス張り)しました。



福島県いわき建設事務所

〒970-8026 福島県いわき市平字梅本15

TEL:0246-35-6046 FAX:0246-24-6256

<http://www.pref.fukushima.lg.jp/sec/41380a/>