

福島第一原子力発電所現地確認報告書

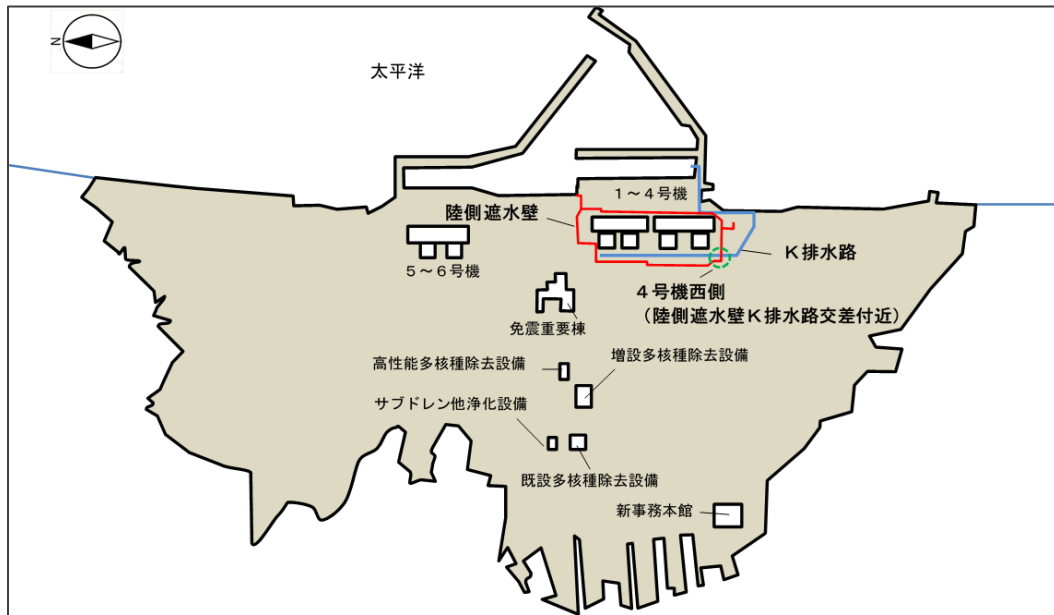
- 1 確認日
令和3年11月24日（水）
- 2 確認箇所
4号機西側（陸側遮水壁K排水路交差付近）
- 3 確認項目
陸側遮水壁測温管の温度上昇の状況

4 確認結果の概要

1～4号機建屋周囲に設けられている陸側遮水壁（凍土壁）（以下「遮水壁」という。）の一部（K排水路交差付近）において地中温度が0℃を超えている状態が継続している事象（10月28日東京電力公表）を踏まえ、遮水壁がK排水路と交差する付近において地盤を掘削して状態を確認する調査が行われていることから、前回（11月22日）に引き続き、遮水壁外側（西側）における調査状況を確認した。（図1）

（掘削調査関係現地確認日：11月11日, 11月12日, 11月15日, 11月16日, 11月19日, 11月20日, 11月22日）

- ・掘削された3箇所のうち、北側（掘削箇所②）、中央（掘削箇所①）の2箇所は既に土砂で埋め戻しされていた。（写真1）
- ・南側の掘削箇所（掘削箇所③）は、2箇所削孔されているが1箇所の掘削孔は前回確認時と同様に土嚢で塞がれていた。もう1箇所の掘削孔は前回確認時よりも深く掘削されており、地表面から約2.7mの深さに地下水面が確認された。（写真2）



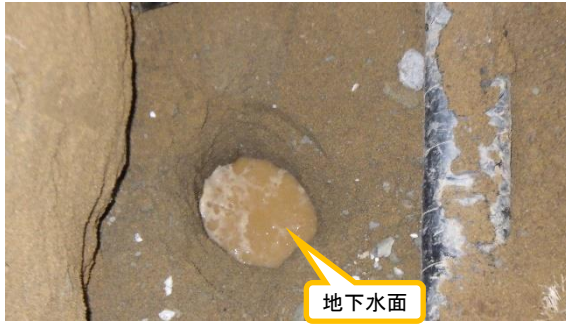
(図1) 福島第一原子力発電所構内概略図



(写真1)
遮水壁外側(西側)掘削調査箇所の概観(北側から撮影)



(写真2-1)
掘削箇所③の状況①
(西側から撮影)



(写真 2 - 2)

掘削箇所③の状況②（上から撮影）

- 5 プラント関連パラメータ確認
各パラメータについて、異常な値は確認されなかった。