

平成21年度 土木部 1月補正予算案の概要

要求方針

県内の経済・雇用情勢は依然として厳しい状況にあり、緊急な対応策を講じる必要があります。

そのため、子育てしやすい環境づくりや、産業の支援、地域づくり・観光振興などによる地域の賑わい創出などを進めるとともに、暮らしや住まいを支援するきめ細やかなインフラの整備を進め、地域がいきいきと輝き、活力あるふくしまの創造を目指します。

補正予算の規模

約 41.0億円

補正予算の概要

- 1 未来を拓く子どもたちが笑顔となる子育てしやすい環境づくりを進めます。** 約 7.7億円
 - ・ユニバーサルデザインによる子育てしやすい住環境の整備 …①ページ
 - ・通学路などの歩道ネットワークの整備 …②ページ
- 2 健康で生きがいに満ち、安全で安心なふくしまをつくりまします。** 約17.7億円
 - ・自然災害から県民の命・財産を守る施設整備 …③ ④ページ
 - ・積雪地域、過疎・中山間地域における医療・福祉を支援する道路の安全確保 …⑤ページ
 - ・社会資本の適正な管理によるサービスの向上 …⑥ ⑦ページ
- 3 地域づくりや観光振興による賑わいの創出を図ります。** 約 3.6億円
 - ・美しいふるさとを守り育てる地域づくりの支援 …⑧ページ
 - ・歴史に根ざした地域の宝を活用した観光振興の支援 …⑨ページ
- 4 ふくしまの特性を生かした産業を支援します。** 約12.0億円
 - ・物流拠点のネットワークや地域間の連携・交流の強化 …⑩ページ
 - ・地域力を高める幹線道路網の整備 …⑪ページ



県営住宅の集会所等を活用した子育て環境を整備します。

～ユニバーサルデザインによる子育てしやすい住環境の整備～

事業の目的

県営住宅の集会所や遊び場等を改修することにより、子育てしやすい安全・安心で快適な環境をつくりまします。

期待される効果

- 誰もが快適に使用することができます。
- 子どもたちが安心してのびのびと遊ぶことができます。
- 団塊の世代を含む多世代交流や団地内外の地域コミュニティが広がります。



<手摺り設置で使いやすくなった集会所>



<遊具で遊ぶ児童>

取組み事例

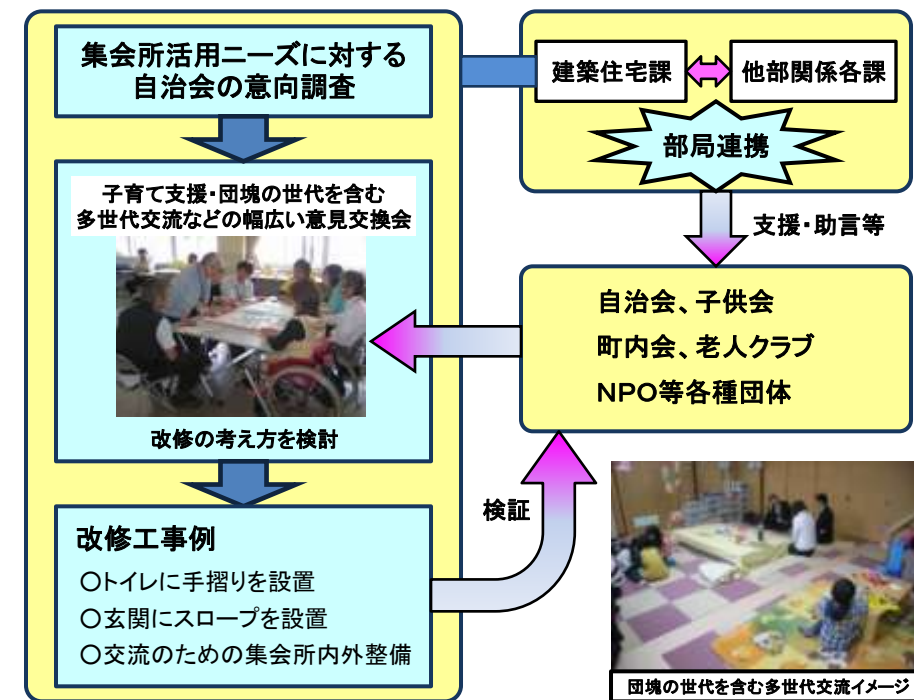
放課後児童クラブの活用

- 蓬萊団地（福島市） ほか



<放課後児童クラブのイメージ>

◇事業フローのイメージ◇



◇実施予定箇所◇

- 柴宮団地（郡山市）
- 青木団地（会津若松市） ほか



小学校や地域の拠点施設を結ぶ歩道を整備します。

～通学路などの歩道ネットワークの整備～

事業の目的

小学校の通学路、駅と公共施設を結ぶ区間を対象に、ユニバーサルデザインに配慮した歩道の新設・改修を進め、安心して子育てができるまちづくりを支援します。

期待される効果

- 通学路の歩道整備により通学児童・生徒の安全を確保します。
- 歩道の段差解消、勾配の緩和、障害物除去等を行うことにより、子供からお年寄りまで安全で快適に歩くことが出来るようになります。



<通学児童の安全確保のための歩道>



<段差解消で歩きやすくなった歩道>

取組み事例

- 福島飯坂線 平野(福島市)
- 船引大越小野線 滝根町神俣(田村市)
- 棚倉矢吹線 東釜子(白河市)
- 会津柳津停車場線 一王町(柳津町)
- 大久保野沢停車場線 野沢(西会津町)
- 原町二本松線 原町区本町(南相馬市)
- 皿貝勿来停車場線 黒田(いわき市) など

◇ユニバーサルデザインに配慮した歩道整備◇ (イメージ図)





自然災害に強い道路をつくり、交通の安全を確保します。

～自然災害から県民の命・財産を守る施設整備～

事業の目的

地震や大雨等の自然災害においても道路利用者が安全で安心して通行できるよう、橋りょうの耐震補強や補修、落石対策を行い、交通の安全を確保します。

期待される効果

- 耐震補強をすることで、震災に強い道路にします。
- 落石対策をすることで、道路利用者の安全・安心を確保します。
- 橋りょう補修をすることで、橋りょうの長寿命化や景観の向上を図ります。



<落石対策の整備例(岳温泉大玉線)>



橋の高欄(こうらん)を補修し交通の安全を確保します

<橋りょう補修の整備例(国道115号)>

取組み事例

- 国道459号 はねいしこうかきょう 羽石高架橋(二本松市)耐震補強
- 岳温泉大玉線 だけおんせんおおたません まえがたけ 前ヶ岳(二本松市)落石対策
- 谷田川三春線 やたがわみはるせん へびいしおおはし 蛇石大橋(三春町)橋りょう補修など

◇橋りょう耐震補強事業概要◇

国道459号 羽石高架橋(二本松市)



至 国道4号

橋を支える部分を太く補強します





洪水や土砂災害から **ふ**るさと **く**らし **し** ゆうみん **ま**ちを守ります

～自然災害から県民の命・財産を守る施設整備～

事業の目的

洪水による被害や土砂災害を防ぐ施設整備を行うことにより、自然災害から県民の命を守り、安全で安心した生活を確保します。

期待される効果

- 河川内を掘削することや堤防をつくることにより、洪水による被害を軽減します。
- がけ崩れを防ぐ施設などをつくることにより、土砂災害による被害を防ぎます。

◇がけ崩れ対策の概要◇



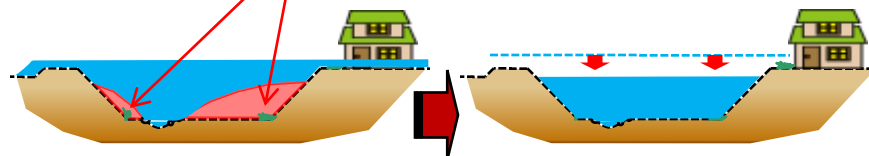
取組み事例

- 五百川 (本宮市) 築堤工
- 南川 (田村市) 堤防工
- 矢田川 (いわき市) 掘削工
- 舟津川 (郡山市) 掘削工
- 金洗地区 (金山町) 測量設計
- 柳田 (南相馬市) 測量設計 など

◇河川内の掘削の概要◇



河川内の土砂を掘削し、洪水を安全に下流に流します。





雪に強い道路整備を進め、雪国の日常生活を守ります。

～積雪地域、過疎・中山間地域における医療・福祉を支援する道路の安全確保～

事業の目的

なだれ

雪崩・地吹雪や落雪などの危険な箇所に防雪施設を整備することにより、冬期間の交通を確保し、経済活動や日常生活を支えます。

期待される効果

なだれ

- 雪崩等を防止し冬期間の道路ネットワークを確保します。
- 橋梁に融雪施設を設置することで、落雪による事故を防止します。



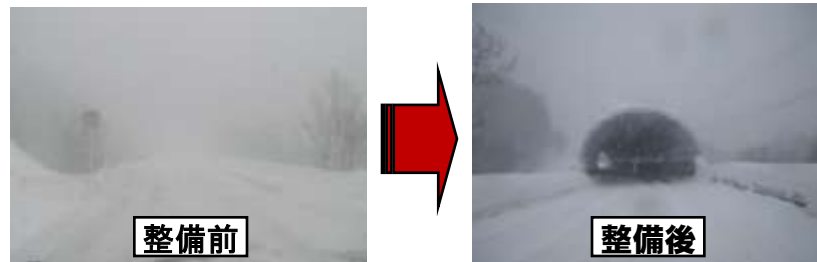
<喜多方市熱塩の雪崩を防止する整備事例(国道121号)>

取組み事例

- 国道289号 あずま 東(南会津町) 地吹雪対策
- 大平喜多方線 おおだいらきたかた 杉へつり(喜多方市) 雪崩対策
- 国道252号 たごくら 田子倉(只見町) 雪崩対策
- 国道252号 高清水橋(三島町) 落雪対策
- 国道252号 ずいこうじはし 瑞光寺橋(柳津町) 落雪対策

など

◆地吹雪対策◆ (国道289号 東)



◆落雪対策◆ (国道252号 蒲生橋の整備事例)





身近な生活基盤を改善し、生活環境の向上に努めます。

～社会資本の適正な管理によるサービスの向上～

事業の目的

皆さんの生活に密着した身近な生活基盤を、迅速・的確に整備・改善し、安全性や利便性、快適性の一層の向上を図ります。

期待される効果

- 道路脇に側溝を設置したり、直したりすることで歩行環境の安全性を高めます。
- 道路の狭い部分を広げることで車道の安全性・快適性の向上を図ります。
- 河川の護岸を改善して大雨に備えます。

道路の改善



<国道399号(伊達市)>

河川の改善



もみしがわ
<紅葉川(富岡町)>

取組み事例

- 県道 小野郡山線 (郡山市中田町)
- 県道 須賀川矢吹線 (西白河郡矢吹町)
- 国道 121号 (喜多方市豊川町) など

◇改善後のイメージ(道路の側溝を整備・改善)◇

整備前



県道 小野郡山線(郡山市)

整備後



至 小野



県道 須賀川矢吹線(矢吹町)



至 国道4号



国道 121号(喜多方市)



至 米沢



道路の適切な管理により利用者の安全を確保します。

～社会資本の適正な管理によるサービスの向上～

事業の目的

舗装面にひび割れや凹凸が発生した損傷の大きい箇所に舗装補修を行い、また、事故が多発する交差点にカラー舗装を行ない、安全で快適な道路交通環境を確保します。

期待される効果

- 舗装面が平坦で、区画線も明瞭となり走行性が向上します。
- 交差点がわかりやすくなることで安全性が高まり、事故が起きにくくなります。
- 観光地を結ぶ道路に景観に配慮した防護柵を設置し、来訪者の安全を図ります。



<県道 原町海老相馬線 交差点のカラー舗装>



<県道 小野四倉線 防護柵の設置>

取組み事例

- 郡山長沼線 成田（郡山市）<舗装補修>
- 国道121号 岩月（喜多方市）<舗装補修>
- 湯ノ岳別所線 常磐藤原町（いわき市）<舗装補修>
- 国道114号 飯野町（福島市）<防護柵>
- 国道289号 真船（西郷村）<防護柵>
- 日立いわき線 東田町（いわき市）<カラー舗装>

など

◇舗装補修箇所事例◇

補修前

ひび割れや凹凸により走行環境が悪化

国道294号（須賀川市）

補修後



◇カラー舗装予定箇所◇



県道 須賀川二本松線（郡山市）

◇防護柵予定箇所◇



国道114号（福島市）

地域活動の場となる親水広場を地域住民と整備します。

～美しいふるさとを守り育てる地域づくりの支援～

事業の目的

地域住民と役割分担のもと、河川の堤防内に水とふれあえる広場を整備することで、子供達等が安心して美しいふるさとにふれあえる水辺空間をつくります。

期待される効果

- 子供達への教育や、川でのレジャーが安心して行えるようになります。
- 美しいふるさとを守るという気持ちが生まれます。
- 地域内の連携が高まり、さまざまな取り組みが行いやすくなります。



<地区の人たちによる花植えの様子>



<子供達に対する教育の様子>

取組み事例

●^{さめがわ} 鮫川 ^{とおの} いわき市遠野地区

- 草が覆い茂っていた河川の堤防内に親水広場を整備します。
- 広場の維持管理等は地域住民の方が行います。

◇親水広場の整備イメージ◇



地域の宝を巡る散策ルートを確認します。

～歴史に根ざした地域の宝を活用した観光振興の支援～

事業の目的

歴史的な地域資源や観光スポットへ通じる一連の散策ルートを観光客が安全で安心して歩けるように舗装をし、快適な歩行空間をつくります。

期待される効果

- 舗装をすることにより散策ルートが確保され、観光客がまちなかを周遊しやすくなります。
- 利用者の安全・安心が確保されます。
- 車イス利用者なども円滑に通行できます。



<散策ルートを歩く観光客の様子>

取組み事例

●只見川 柳津町

- ▶散策ルートの安全・安心確保のため、只見川の堤防に舗装をかけます。（舗装延長約800m）
- ▶散策ルートの魅力向上のため、柳津町が堤防の脇に桜の木を植樹しました。

◇堤防舗装整備箇所図◇



舗装延長約800m

整備イメージ

物流の効率化や企業立地促進など産業の振興を支援します。

～物流拠点のネットワークや地域間の連携・交流の強化～

事業の目的

常磐自動車道へのアクセス道路を整備し、県内外との交流・連携の促進、交流人口の拡大、企業立地促進による産業の活性化を支援します。

期待される効果

- 高速道路が利用しやすくなり、移動時間が短縮され、交流・連携が促進されます。
- 工業団地など生産拠点や物流拠点へのアクセス性が向上し、企業立地促進による雇用拡大など、地域活力の向上が期待されます。



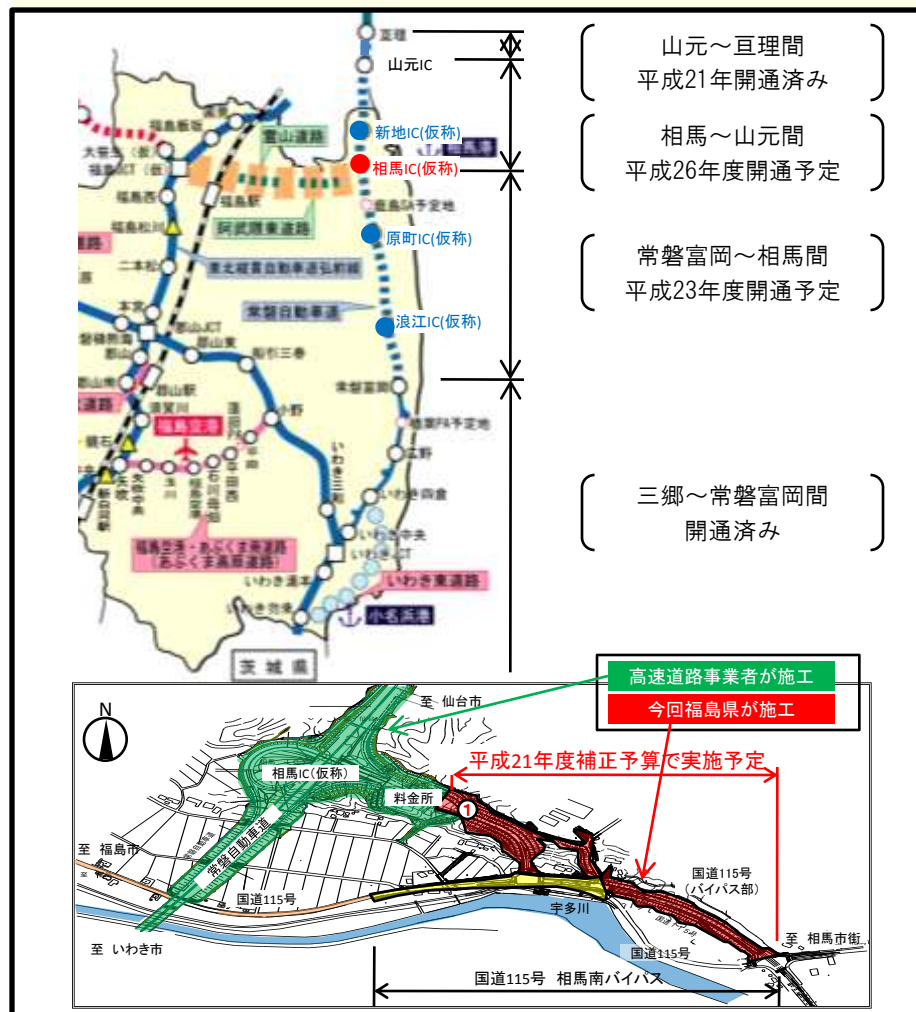
<整備状況(料金所付近:右図①)>



<整備状況((仮称)原町インターチェンジ部)>

取組み事例

●国道115号相馬南バイパス(相馬市)



中心市街地や地域間のアクセスを強化します。

～地域力を高める幹線道路網の整備～

事業の目的

都市と農村等地域間を連絡する道路網を整備し、通勤や通学、医療・福祉など、日常生活における安全性や信頼性を高め、地域力の強化に貢献します。

期待される効果

- 急カーブや道幅の狭い区間を解消することにより道路利用者の信頼性が高まり、安全・安心が確保されます。
- 中心市街地等へのアクセス強化により、まちの賑わいづくりに寄与します。



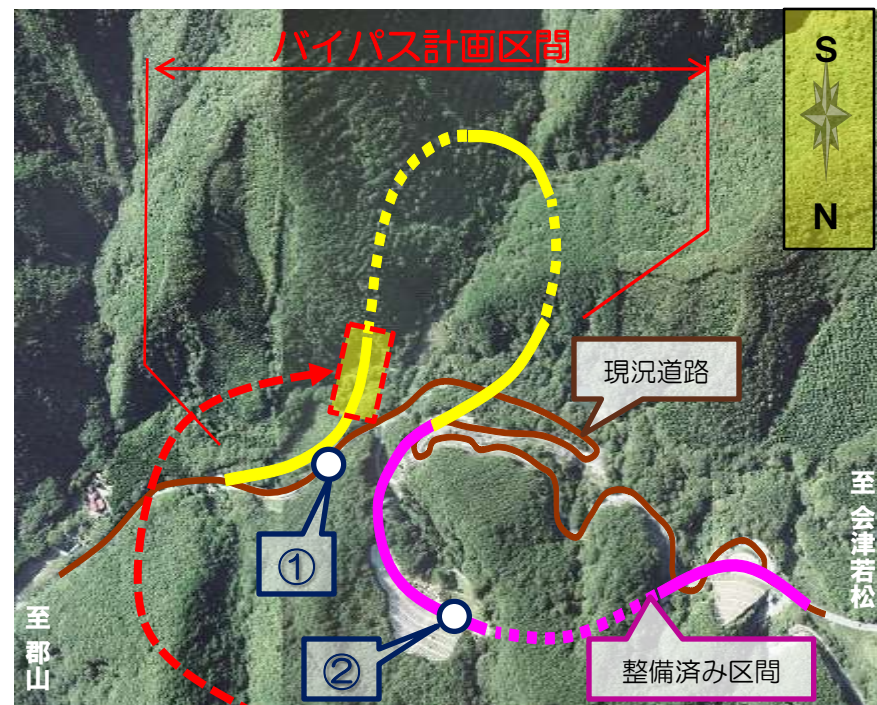
< 現在の状況(右写真の①) >



< 整備後の状況(右写真の②) >

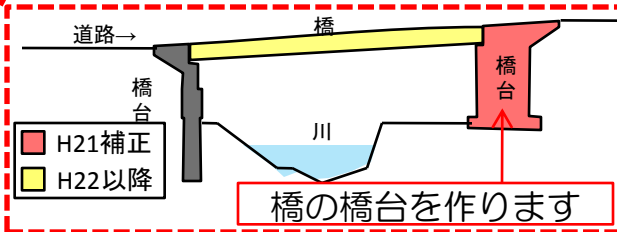
取組み事例

こおりやまこなん さんもり
●郡山湖南線 三森 I (郡山市)



拡大

H21補正
橋りょう工



橋の橋台を作ります