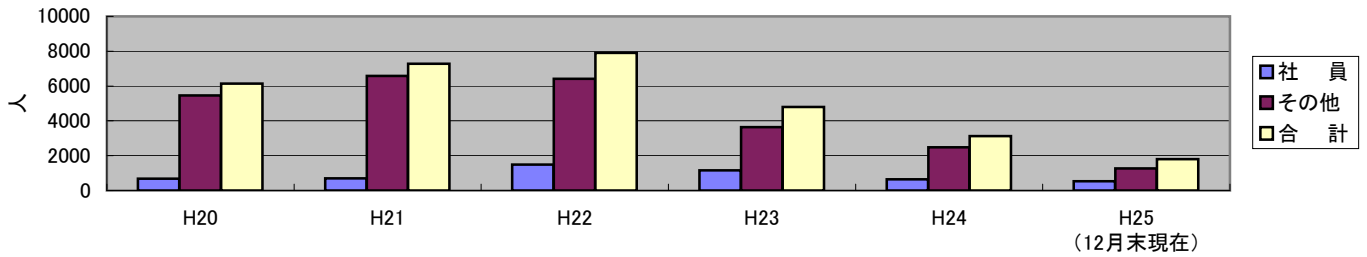
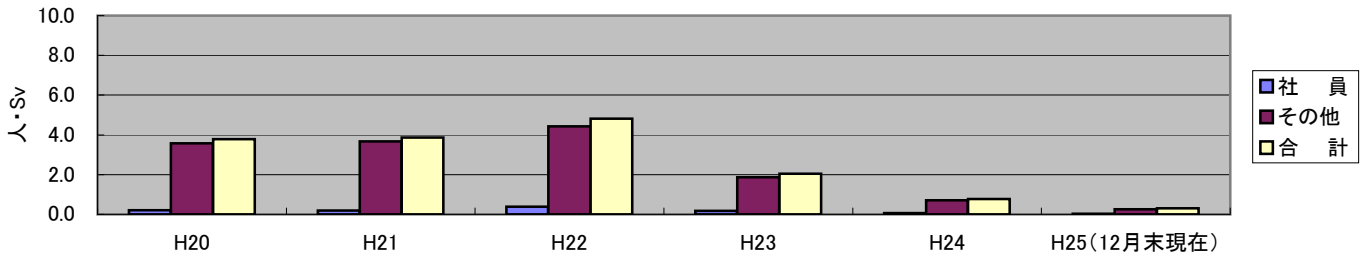


福島第二原子力発電所  
放射線業務従事者数および線量状況について

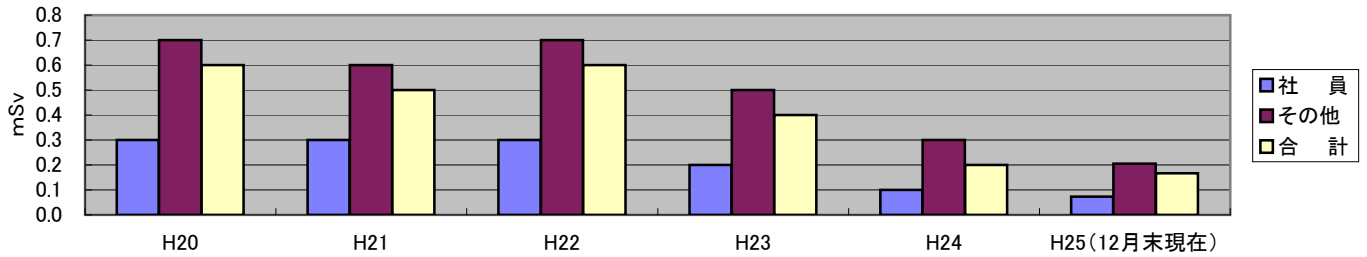
放射線業務従事者数(H20~25年度)



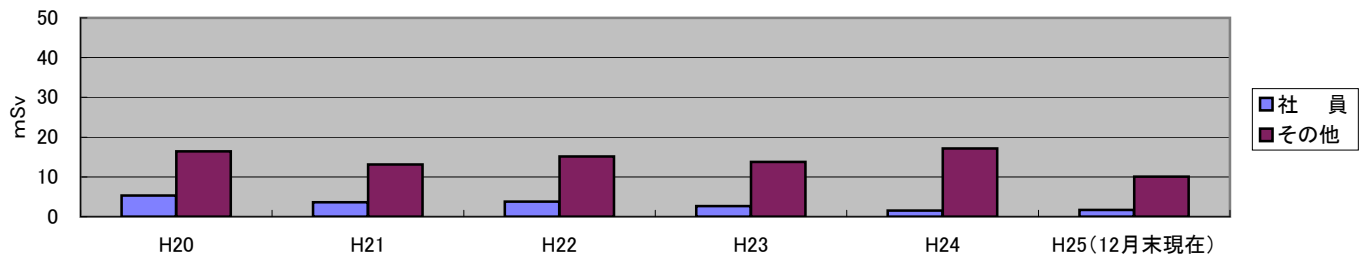
総線量(H20~25年度)



平均線量(H20~25年度)



最大線量(H20~25年度)



## 【H24年度末評価】

- ◆前年度(H23年度)と比較し、放射線業務従事者数は約35%、総線量は約60%減少している。
- ◆平均線量は、H20年度以降、最低となっている。
- ◆最大線量は、H20年度以降、社員は最低となり、その他は同程度で推移している。

## 【H25年12月末評価】

- ◆前年度(H24年度)12月末と比較して、放射線業務従事者数は約35%、総線量は約34%減少している。
- ◆平均線量および最大線量は、前年度(H24年度)12月末と同程度となっている。