

社会資本総合整備計画 社会資本整備総合交付金

令和03年02月25日

計画の名称	21 道路における国土強靱化（交通・物流）の推進												
計画の期間	令和02年度～令和06年度（5年間）								重点配分対象の該当	○			
交付対象	福島県, 塙町												
計画の目標	自然災害等が発生しても「致命的な被害を負わない強さ」と「速やかに復旧・復興できるしなやかさ」を備えた強靱な県土・地域社会を構築し、安全で安心な県づくりを目指す福島県国土強靱化地域計画の推進を図る。												
全体事業費（百万円）	合計（A+B+C+D）	4,135	A	4,135	B	0	C	0	D	0	効果促進事業費の割合 C / (A+B+C+D)	0	%

番号	計画の成果目標（定量的指標）			
	定量的指標の定義及び算定式	定量的指標の現況値及び目標値		
		当初現況値	中間目標値	最終目標値
		令和2年度当初	令和4年度末	令和6年度末
1	地域計画に基づき、災害発生時においても救援・救助に係る人員・物資等の円滑な輸送の確保を図るため、早期に道路の整備を推進する。 要素事業の事業内容において、人員・物資等の円滑な輸送が確保された道路の整備率	8%	31%	38%

備考等	個別施設計画を含む	-	国土強靱化を含む	-	定住自立圏を含む	-	連携中枢都市圏を含む	-	流域水循環計画を含む	-	地域再生計画を含む	-
-----	-----------	---	----------	---	----------	---	------------	---	------------	---	-----------	---

A 基幹事業

基幹事業(大)	番号	事業種別	地域種別	交付対象	直接間接	事業者	種別1	種別2	要素となる事業名 (事業箇所)	事業内容 (延長・面積等)	市区町村名/ 港湾・地区名	事業実施期間(年度)					全体事業費 (百万円)	費用 便益比	個別施設計画 策定状況
												R02	R03	R04	R05	R06			
一体的に実施することにより期待される効果																			
備考																			
道路事業	A01-001	道路	一般	福島県	直接	福島県	国道	改築	21-A-0001 国道289号 江竜田	バイパス L=4.2km	埴町						440	1.30	-
	(代替・補完路) 21-A-0001																		
	A01-002	道路	一般	福島県	直接	福島県	国道	改築	21-A-0002 国道400号 沼新田	現道拡幅 L=1.1km	西会津町						950		-
	21-A-0002																		
	A01-003	道路	一般	福島県	直接	福島県	国道	改築	21-A-0003 国道459号 堂山2	現道拡幅 L=0.2km	喜多方市						450		-
	21-A-0003																		
	A01-004	道路	一般	福島県	直接	福島県	国道	改築	21-A-0004 国道459号 藤沢3	現道拡幅 L=0.5km	喜多方市						150		-
	21-A-0004																		
	A01-005	道路	一般	福島県	直接	福島県	都道府 県道	改築	21-A-0101 (一)旅人勿来 線 宝坂1	現道拡幅 L=0.3km	いわき市						320		-
	21-A-0101																		
	A01-006	道路	一般	福島県	直接	福島県	都道府 県道	改築	21-A-0102 (主)上名倉飯 坂伊達線 大笹生2	バイパス L=2.1km	福島市						1,400		-
	(代替・補完路) 21-A-0102																		

A 基幹事業

基幹事業(大)	番号	事業種別	地域種別	交付対象	直接間接	事業者	種別1	種別2	要素となる事業名 (事業箇所)	事業内容 (延長・面積等)	市区町村名/ 港湾・地区名	事業実施期間(年度)					全体事業費 (百万円)	費用 便益比	個別施設計画 策定状況
												R02	R03	R04	R05	R06			
一体的に実施することにより期待される効果																			
備考																			
道路事業	A01-007	道路	一般	福島県	直接	福島県	国道	改築	21-A-0005 国道459号 見頃	現道拡幅 L=1.5km	喜多方市						160	-	
	21-A-0005																		
	A01-008	道路	一般	福島県	直接	福島県	国道	改築	21-A-0006 国道252号 上大牧	バイパス L=2.2km	金山町						100	-	
	(代替・補完路) 21-A-0006																		
	A01-009	道路	一般	塙町	直接	塙町	市町村道	改築	21-A-1001 (1)川上東河 内線 常豊工区	バイパス L=0.3km	塙町						165	-	
	21-A-1001																		
												小計						4,135	
												合計						4,135	

交付金の執行状況

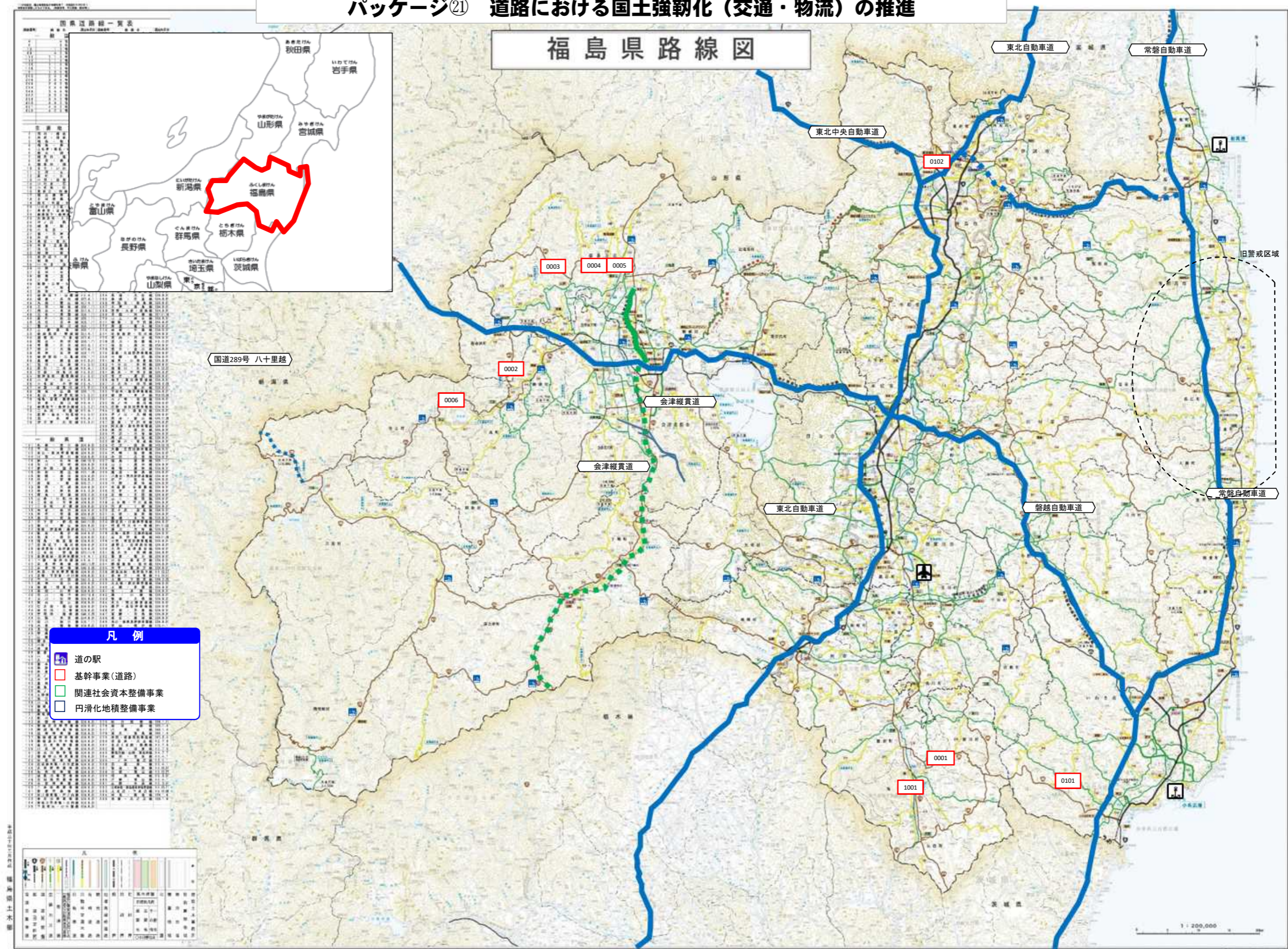
(単位：百万円)

	H31	R2			
配分額 (a)	0	424			
計画別流用増 減額 (b)	0	0			
交付額 (c=a+b)	0	424			
前年度からの繰越額 (d)	0	0			
支払済額 (e)	0	106			
翌年度繰越額 (f)	0	318			
うち未契約繰越額(g)	0	29			
不用額 (h = c+d-e-f)	0	0			
未契約繰越率+不用率 (i = (g+h)/(c+d))%	0	6.83			
未契約繰越率+不用率が10%を超えている場合その理由					

計画の名称	21 道路における国土強靱化 (交通・物流) の推進		
計画の目標	令和2年度 ~ 令和6年度 (5年間)	交付対象	福島県、埴町

パッケージ②1 道路における国土強靱化 (交通・物流) の推進

福島県路線図



# 事前評価チェックシート

計画の名称： 21 道路における国土強靱化（交通・物流）の推進

事前評価	チェック欄
I. 目標の妥当性 上位計画等との整合性	○
I. 目標の妥当性 地域の課題への対応（地域の課題と整備計画の目標の整合性）	○
II. 計画の効果・効率性 整備計画の目標と定量的指標の整合性	○
II. 計画の効果・効率性 定量的指標の明瞭性	○
II. 計画の効果・効率性 目標と事業内容の整合性	○
II. 計画の効果・効率性 事業の効果（要素事業の相乗効果等）の見込みの妥当性	○
III. 計画の実現可能性 円滑な事業執行の環境（事業熟度、住民等の合意形成等を踏まえた事業実施の確実性）	○
III. 計画の実現可能性 地元の機運（住民、民間等の活動・関連事業との連携等による事業効果発現の確実性）	○