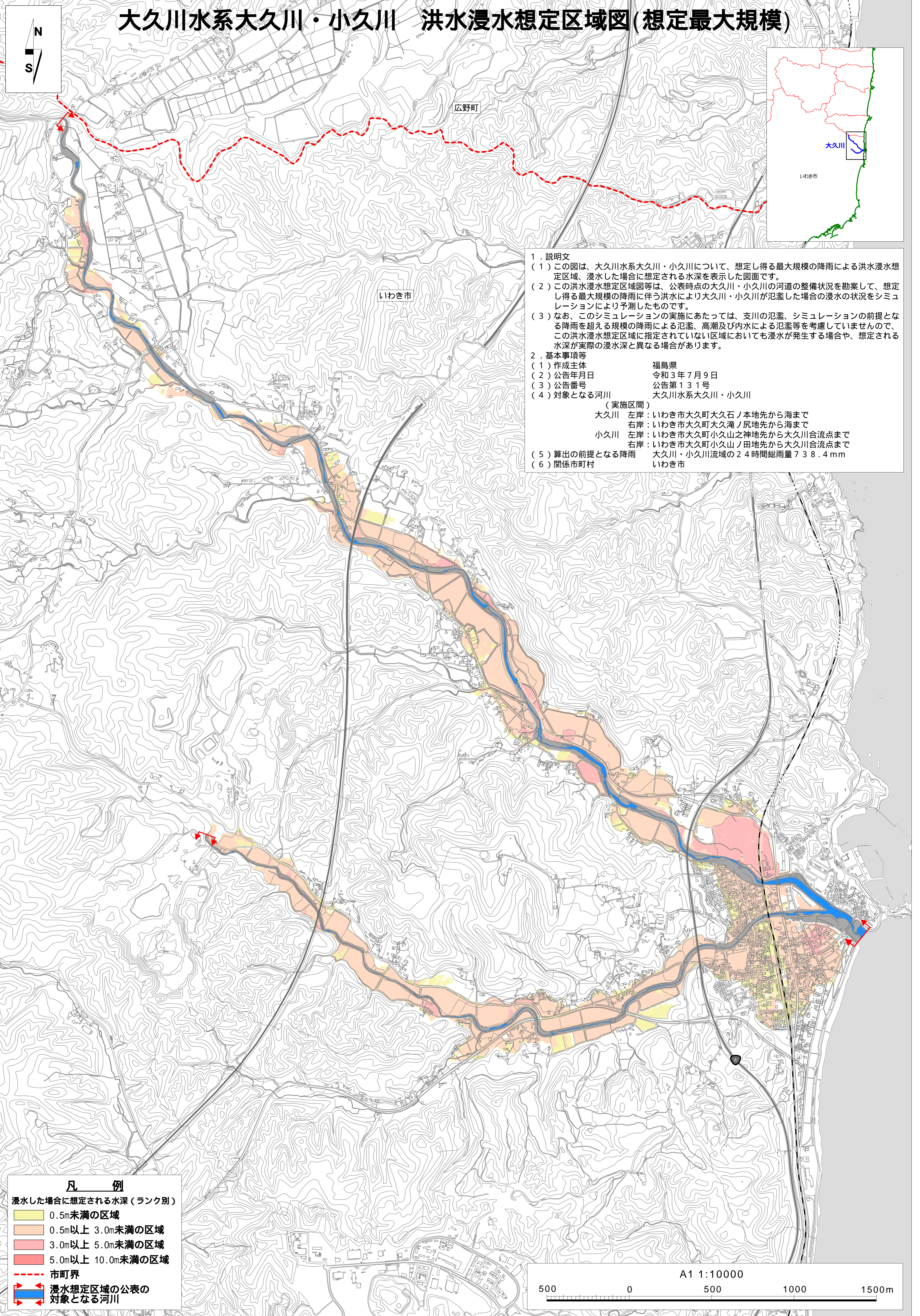


# 大久川水系大久川・小久川 洪水浸水想定区域図(想定最大規模)



1. 説明文
- (1) この図は、大久川水系大久川・小久川について、想定し得る最大規模の降雨による洪水浸水想定区域、浸水した場合に想定される水深を表示した図面です。
  - (2) この洪水浸水想定区域図等は、公表時点の大久川・小久川の河道の整備状況を勘案して、想定し得る最大規模の降雨に伴う洪水により大久川・小久川が氾濫した場合の浸水の状況をシミュレーションにより予測したものです。
  - (3) なお、このシミュレーションの実施にあたっては、支川の氾濫、シミュレーションの前提となる降雨を超える規模の降雨による氾濫、高潮及び内水による氾濫等を考慮していませんので、この洪水浸水想定区域に指定されていない区域においても浸水が発生する場合や、想定される水深が実際の浸水深と異なる場合があります。
2. 基本事項等
- (1) 作成主体 福島県
  - (2) 公告年月日 令和3年7月9日
  - (3) 公告番号 公告第131号
  - (4) 対象となる河川 大久川水系大久川・小久川  
(実施区間)  
大久川 左岸：いわき市大久町大久石ノ本地先から海まで  
右岸：いわき市大久町大久滝ノ尻地先から海まで  
小久川 左岸：いわき市大久町小久山之神地先から大久川合流点まで  
右岸：いわき市大久町小久山ノ田地先から大久川合流点まで
  - (5) 算出の前提となる降雨 大久川・小久川流域の24時間総雨量738.4mm
  - (6) 関係市町村 いわき市

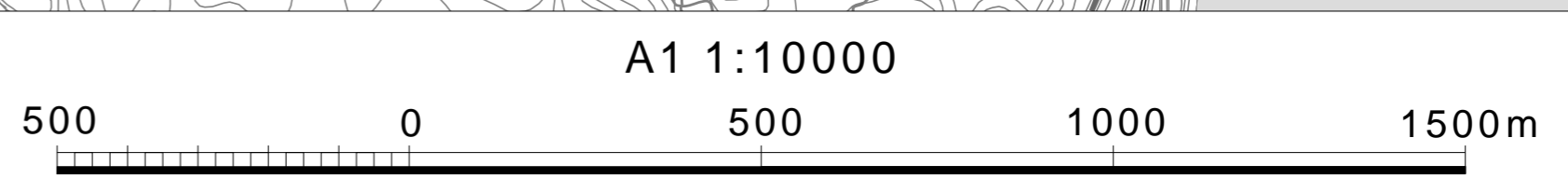
**凡 例**

浸水した場合に想定される水深(ランク別)

- 0.5m未満の区域
- 0.5m以上 3.0m未満の区域
- 3.0m以上 5.0m未満の区域
- 5.0m以上 10.0m未満の区域

市町界

浸水想定区域の公表の対象となる河川



「この地図の作成に当たっては、国土地理院の承認を得て、同院発行の基礎地図情報 基本項目を使用した。(測量法に基づく国土地理院長承認(使用)R 2JHs 1182)」