



令和3年8月6日

## 簡易型河川監視カメラの運用を開始しました。

近年、頻発する豪雨による中小河川の氾濫による水災害が発生している状況を踏まえ、福島県では、人家や重要施設など浸水の危険が高く、適切な避難判断を促すことが必要な箇所において河川状況をリアルタイムに提供することを目的として、簡易型河川監視カメラを設置しております。

この度、いわき建設事務所管内で運用を以下のとおり開始しましたのでお知らせします。

### ◇簡易型監視カメラ設置箇所

設置箇所：1 1箇所（別紙箇所図のとおり）

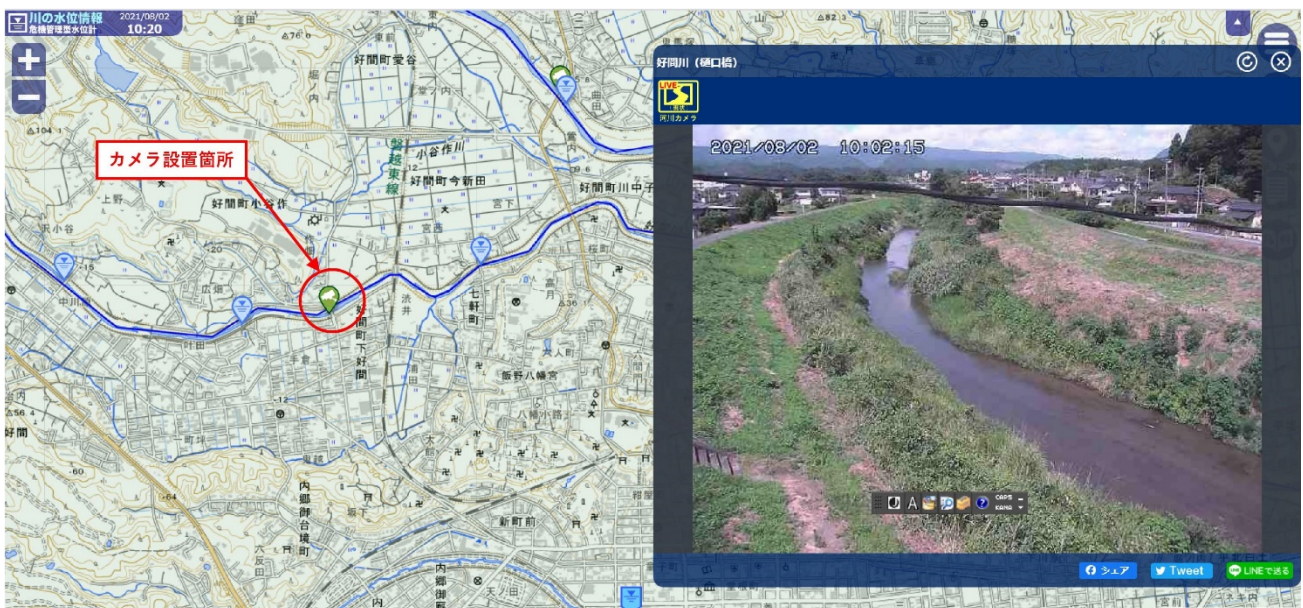
### ◇確認方法

簡易型河川監視カメラの映像は、国土交通省「川の水位情報」で確認できます。

○国土交通省HP：<https://k.river.go.jp/>（パソコン・スマートフォン共通）



### [ホームページ画面]

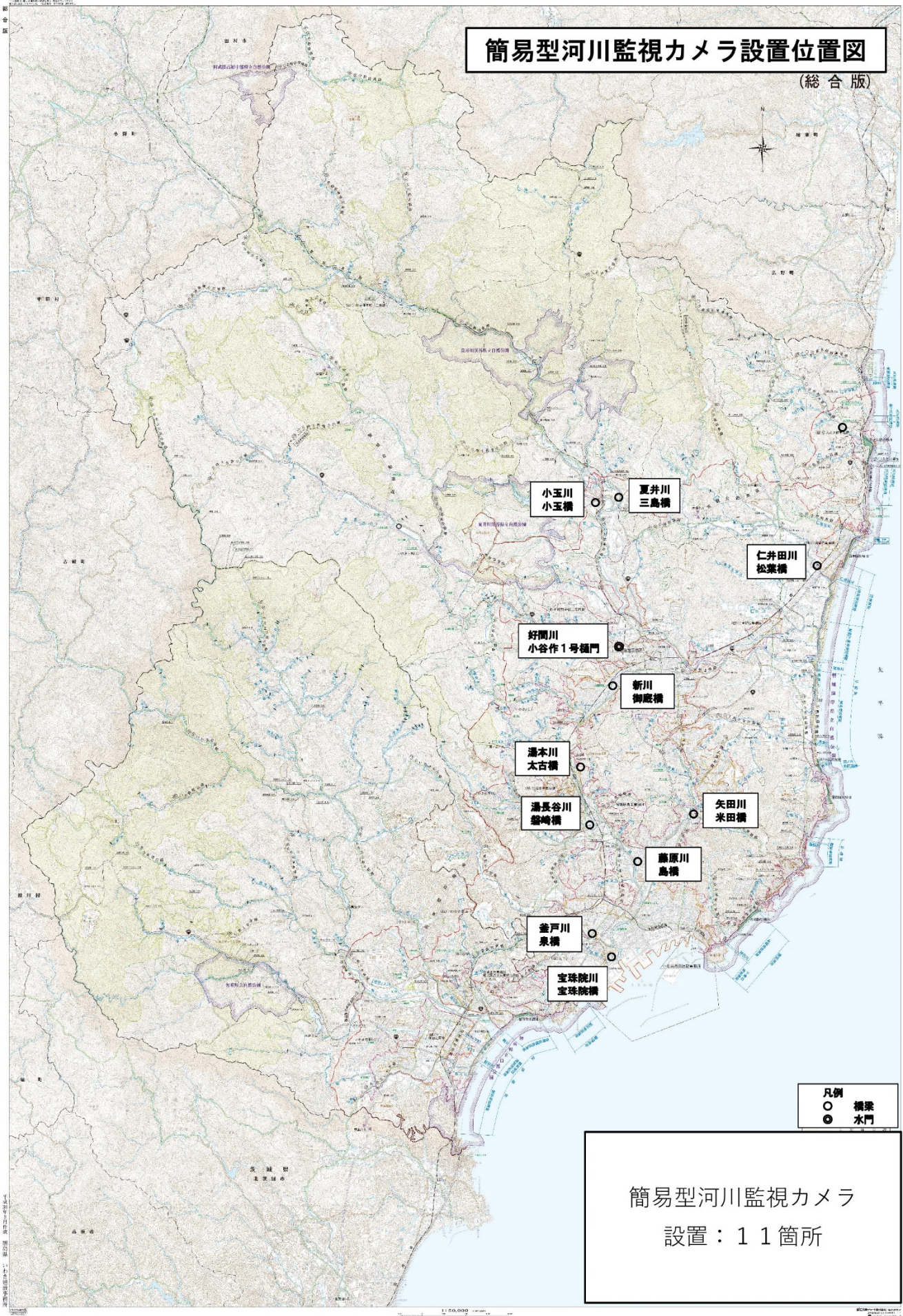


### 【問い合わせ先】

いわき建設事務所 主幹兼企画管理部長 馬場 靖 電話 0246-24-6102

# 簡易型河川監視カメラ設置位置図

(総合版)



小玉川  
小玉橋

夏井川  
三島橋

仁井田川  
松葉橋

好間川  
小谷作1号樋門

新川  
御殿橋

湊本川  
太古橋

矢田川  
米田橋

湯長谷川  
笠崎橋

藤原川  
島橋

釜戸川  
泉橋

宝珠院川  
宝珠院橋

凡例  
○ 橋梁  
● 水門

簡易型河川監視カメラ  
設置：11箇所