

# 令和3年度管内概要資料編

福島県県北建設事務所

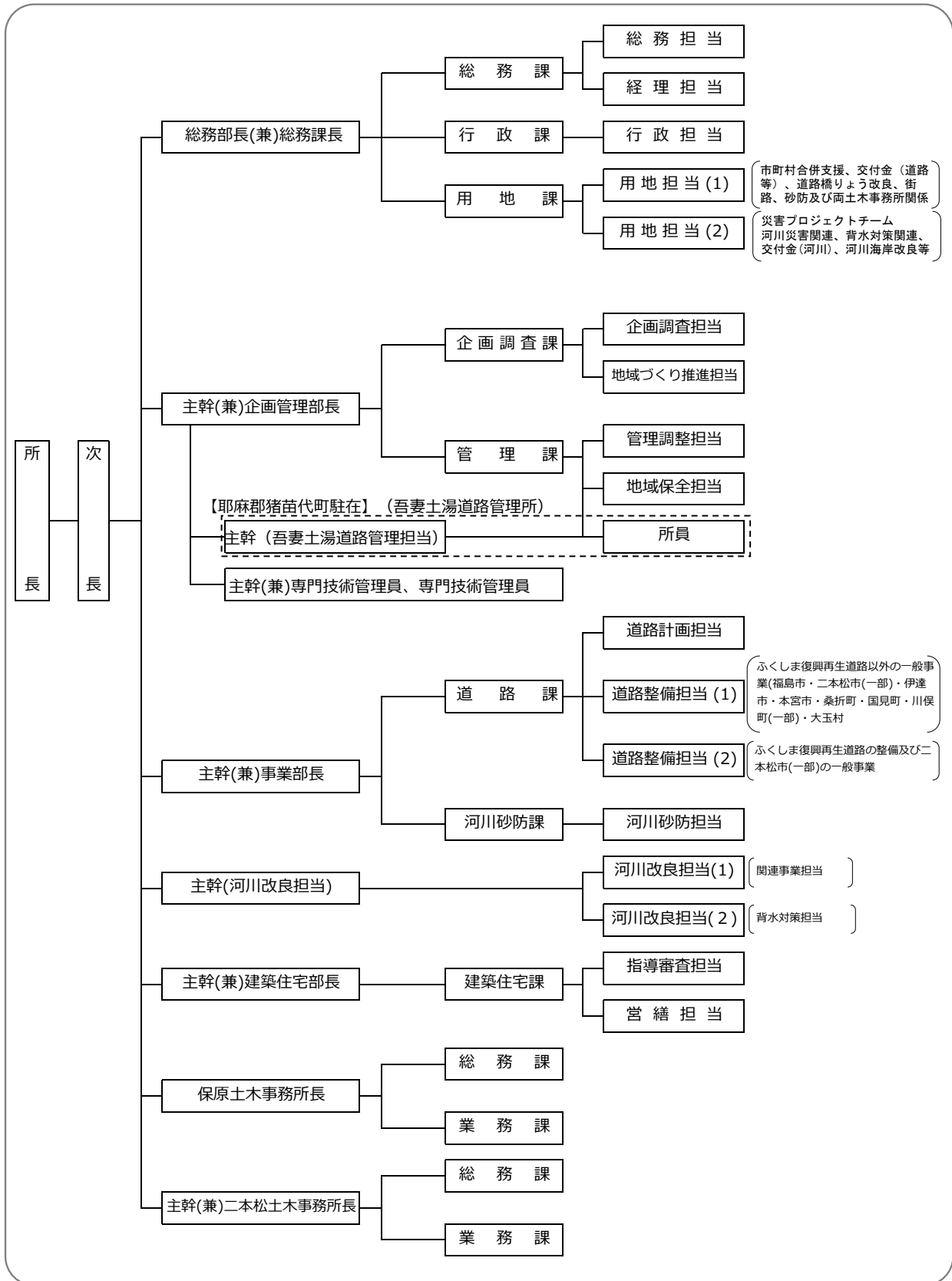
# 目次

一	行政機構	1
1	内部組織	1
2	職員数	2
二	現況調書	3
1	管内道路略図	3
2	国・県道路の現況	4
2-1	通行不能・規制区間	7
2-2	道路パトロール	9
2-3	道路防災点検箇所	10
2-4	道路管理の状況（除雪体制）	11
3	河川の現況	15
3-1	重要水防区域	20
4	砂防の現況	22
5	地すべりの現況	31
6	急傾斜地の現況	32
7	都市計画の現況	36
8	県営住宅一覧	37
9	建築確認申請の状況	38
10	各種許認可事務の現況	39
11	住民からの要望対応	40
三	令和2年度主要事業の概要	42
1	道路関係	42
2	都市計画関係	45
3	河川関係	46
4	砂防関係	48
5	住宅・営繕関係	49
四	事業費の推移調	50
1	支出額調	51
2	収入額調	52
五	地方水防体制	53

# 一 行政機構

## 1 行政組織(内部組織)

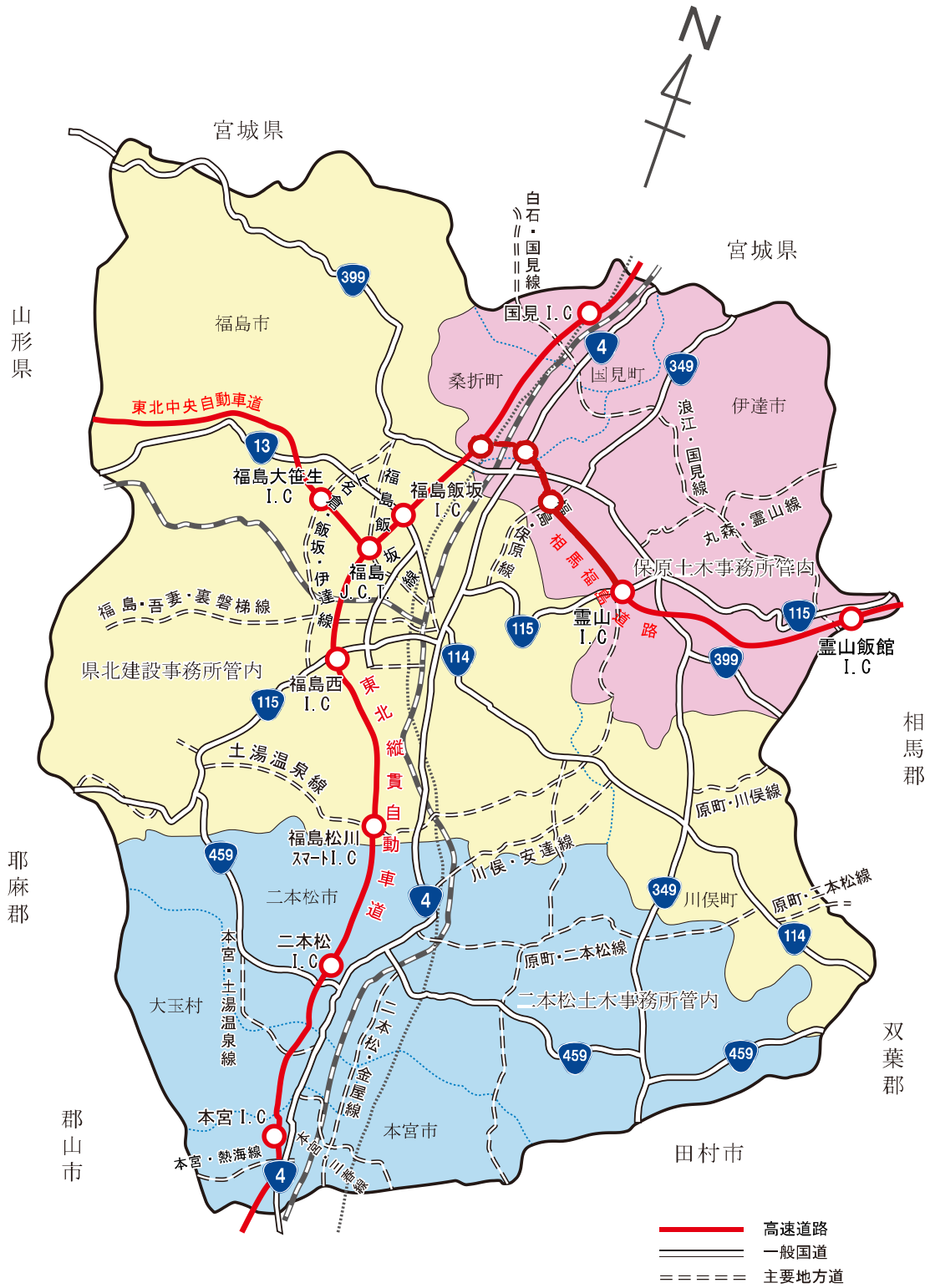
令和3年4月1日





## 二 現況調書

### 1 管内道路略図



## 2 国・県道路の現況

管内の道路は、一般国道4号（国直轄管理）を南北の軸とし、東西方向に国道114号、115号、459号が走り、阿武隈山地を国道349号、399号が南北に貫いて骨格をなしている。これに、地方幹線の役割を持つ主要地方道17路線、一般県道60路線があり、日常生活を支える市町村道と相まって、地域全体の道路網を形成している。

県管理道路は合わせて82路線、実延長約912.6 kmで、その整備状況は改良率80.2%、舗装率96.9%となっている。

資料：国県道現況調査

令和2年4月1日

路線名	コード 管内別	総延長 (m)	実延長 (m)	規格改良済		舗装済	
				5.5m未満を含む		簡舗を含む	
				延長 (m)	改良率 (%)	延長 (m)	舗装率 (%)
国道114号	114	38,266	38,266	38,266	100.0	38,266	100.0
	県北	38,266	38,266	38,266	100.0	38,266	100.0
国道115号	115	62,331	58,638	57,425	97.9	58,638	100.0
	県北	43,746	40,053	39,074	97.6	40,053	100.0
	保原	18,585	18,585	18,351	98.7	18,585	100.0
国道349号	349	58,970	58,844	49,429	84.0	58,844	100.0
	県北	12,832	12,745	12,454	97.7	12,745	100.0
	保原	32,463	32,424	23,803	73.4	32,424	100.0
	二本松	13,675	13,675	13,172	96.3	13,675	100.0
国道399号	399	58,425	46,231	32,726	70.8	44,290	95.8
	県北	31,655	31,655	21,248	67.1	29,714	93.9
	保原	26,770	14,576	11,478	78.7	14,576	100.0
国道459号	459	56,248	48,612	46,833	96.3	48,612	100.0
	県北	8,538	3,602	3,602	100.0	3,602	100.0
	二本松	47,710	45,010	43,231	96.0	45,010	100.0
国道計（5路線）	管内計	274,240	250,591	224,679	89.7	248,650	99.2
	県北	135,037	126,321	114,644	90.8	124,380	98.5
	保原	77,818	65,585	53,632	81.8	65,585	100.0
	二本松	61,385	58,685	56,403	96.1	58,685	100.0
福島・飯坂線	1003	10,082	9,943	9,943	100.0	9,943	100.0
	県北	10,082	9,943	9,943	100.0	9,943	100.0
福島・保原線	1004	7,648	7,648	7,648	100.0	7,648	100.0
	県北	3,425	3,425	3,425	100.0	3,425	100.0
	保原	4,223	4,223	4,223	100.0	4,223	100.0
上名倉・飯坂・伊達線	1005	22,105	15,709	15,709	100.0	15,709	100.0
	県北	20,742	15,709	15,709	100.0	15,709	100.0
	保原	1,363	0	0	0.0	0	0.0
本宮・熱海線	1008	10,921	9,312	9,288	99.7	9,312	100.0
	二本松	10,921	9,312	9,288	99.7	9,312	100.0
原町・川俣線	1012	5,066	5,066	5,066	100.0	5,066	100.0
	県北	5,066	5,066	5,066	100.0	5,066	100.0
本宮・三春線	1028	7,071	7,071	6,713	94.9	7,071	100.0
	二本松	7,071	7,071	6,713	94.9	7,071	100.0
本宮・土湯温泉線	1030	26,645	17,101	10,534	61.6	17,101	100.0
	県北	8,476	7,236	679	9.4	7,236	100.0
	二本松	18,169	9,865	9,855	99.9	9,865	100.0
浪江・国見線	1031	27,796	27,019	18,260	67.6	21,350	79.0
	保原	27,796	27,019	18,260	67.6	21,350	79.0
川俣・安達線	1039	11,158	11,158	9,531	85.4	11,158	100.0
	県北	9,337	9,337	7,710	82.6	9,337	100.0
	二本松	1,821	1,821	1,821	100.0	1,821	100.0
飯野・三春・石川線	1040	33,414	31,007	24,650	79.5	31,007	100.0
	県北	7,069	6,306	5,354	84.9	6,306	100.0
	二本松	26,345	24,701	19,296	78.1	24,701	100.0
丸森・霊山線	1045	12,969	10,729	7,939	74.0	8,129	75.8
	保原	12,969	10,729	7,939	74.0	8,129	75.8
白石・国見線	1046	6,960	6,960	2,782	40.0	6,960	100.0
	保原	6,960	6,960	2,782	40.0	6,960	100.0
霊山・松川線	1051	20,432	20,398	12,767	62.6	20,054	98.3
	県北	11,560	11,526	6,106	53.0	11,526	100.0
	保原	8,872	8,872	6,661	75.1	8,528	96.1
土湯温泉線	1052	19,000	17,665	12,869	72.9	17,665	100.0
	県北	19,000	17,665	12,869	72.9	17,665	100.0
原町・二本松線	1062	25,597	19,885	16,214	81.5	19,885	100.0
	県北	6,460	4,699	4,031	85.8	4,699	100.0
	二本松	19,137	15,186	12,183	80.2	15,186	100.0
福島・吾妻・裏磐梯線	1070	45,161	45,021	45,021	100.0	45,021	100.0
	県北	45,161	45,021	45,021	100.0	45,021	100.0
二本松・金屋線	1073	13,926	12,521	6,675	53.3	12,521	100.0
	二本松	13,926	12,521	6,675	53.3	12,521	100.0
主要地方道計（17路線）	管内計	305,951	274,213	221,609	80.8	265,600	96.9
	県北	146,378	135,933	115,913	85.3	135,933	100.0
	保原	62,183	57,803	39,865	69.0	49,190	85.1
	二本松	97,390	80,477	65,831	81.8	80,477	100.0
丸森・梁川線	3101	8,430	8,430	5,897	70.0	8,430	100.0
	保原	8,430	8,430	5,897	70.0	8,430	100.0
平松・梁川線	3102	10,231	10,231	5,460	53.4	10,231	100.0
	保原	10,231	10,231	5,460	53.4	10,231	100.0

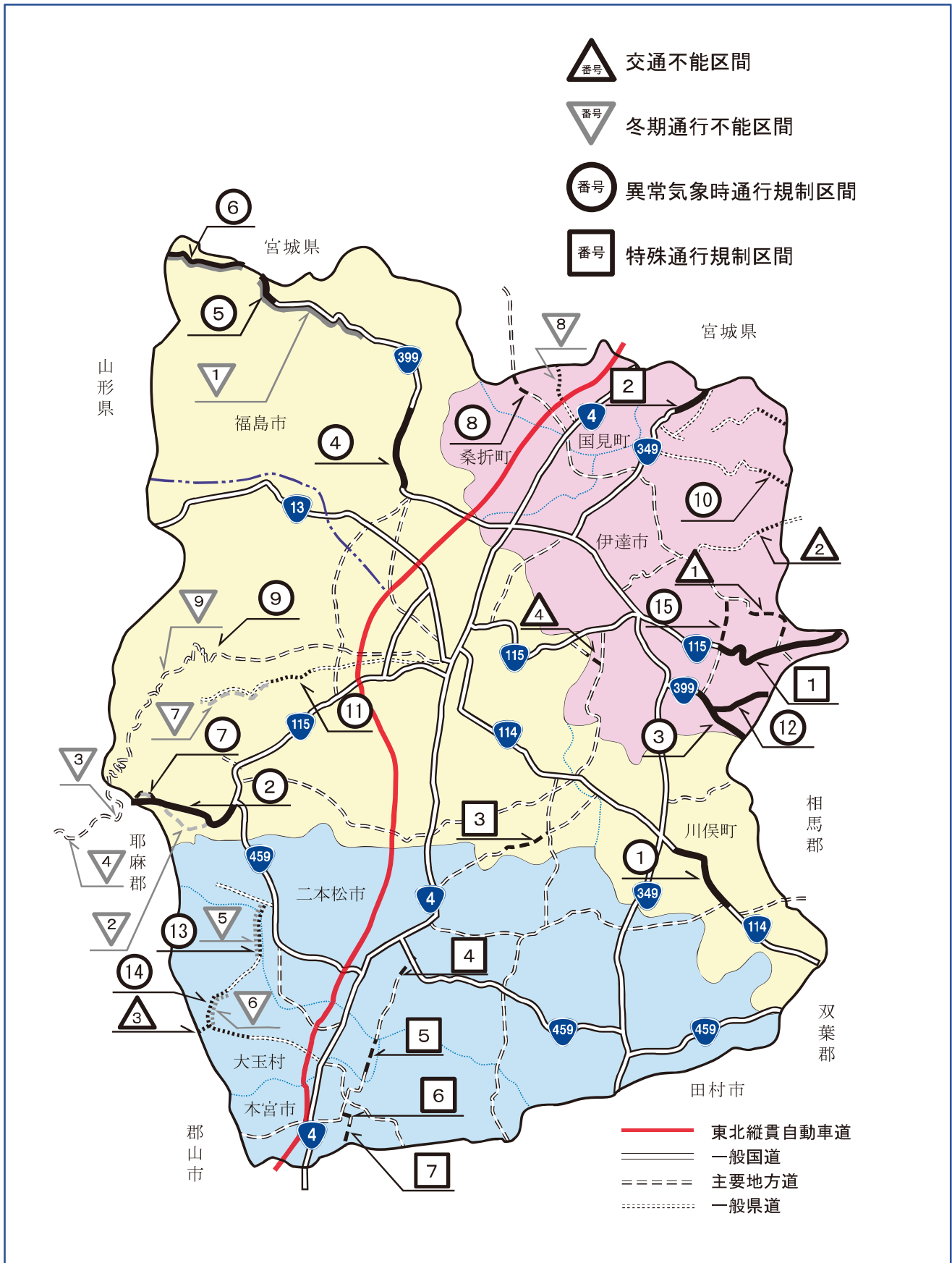
路線名	コード	総延長 (m)	実延長 (m)	規格改良済		舗装済	
	管内別			5.5m未満を含む		簡舗を含む	
				延長 (m)	改良率 (%)	延長 (m)	舗装率 (%)
川前・梁川線	3104	2,862	2,862	1,420	49.6	2,862	100.0
	保原	2,862	2,862	1,420	49.6	2,862	100.0
赤井畑・国見線	3107	8,011	8,011	2,078	25.9	4,923	61.5
	保原	8,011	8,011	2,078	25.9	4,923	61.5
福島・安達線	3114	11,005	10,025	10,025	100.0	10,025	100.0
	県北	5,549	4,569	4,569	100.0	4,569	100.0
二本松・三春線	3116	13,887	12,323	10,818	87.8	12,323	100.0
	二本松	13,887	12,323	10,818	87.8	12,323	100.0
二本松・川俣線	3117	18,739	16,958	11,827	69.7	16,958	100.0
	県北	4,967	4,967	2,709	54.5	4,967	100.0
二本松	3118	13,772	11,991	9,118	76.0	11,991	100.0
	二本松	13,772	11,991	9,118	76.0	11,991	100.0
本宮・岩代線	3118	11,961	11,609	11,609	100.0	11,609	100.0
	二本松	11,961	11,609	11,609	100.0	11,609	100.0
本宮・常葉線	3119	10,784	7,358	7,133	96.9	7,358	100.0
	二本松	10,784	7,358	7,133	96.9	7,358	100.0
梁川・霊山線	3122	8,254	8,254	8,077	97.9	8,254	100.0
	保原	8,254	8,254	8,077	97.9	8,254	100.0
保原・伊達崎・桑折線	3123	6,509	5,405	4,246	78.6	5,405	100.0
	保原	6,509	5,405	4,246	78.6	5,405	100.0
飯坂・桑折線	3124	6,342	5,838	4,215	72.2	5,838	100.0
	県北	2,059	1,555	227	14.6	1,555	100.0
保原・桑折線	3125	4,283	4,283	3,988	93.1	4,283	100.0
	保原	4,283	4,283	3,988	93.1	4,283	100.0
保原・桑折線	3125	3,415	3,415	2,449	71.7	3,415	100.0
	保原	3,415	3,415	2,449	71.7	3,415	100.0
福島・微温湯線	3126	17,782	17,305	9,317	53.8	15,081	87.1
	県北	17,782	17,305	9,317	53.8	15,081	87.1
二本松・安達線	3129	8,505	8,479	5,567	65.7	8,479	100.0
	二本松	8,505	8,479	5,567	65.7	8,479	100.0
石筵・本宮線	3146	11,049	11,049	10,046	90.9	10,310	93.3
	二本松	11,049	11,049	10,046	90.9	10,310	93.3
松川・渋川線	3147	4,029	4,029	3,509	87.1	4,029	100.0
	県北	493	493	292	59.2	493	100.0
水原・福島線	3148	3,536	3,536	3,217	91.0	3,536	100.0
	二本松	3,536	3,536	3,217	91.0	3,536	100.0
水原・福島線	3148	13,610	12,726	12,726	100.0	12,726	100.0
	県北	13,610	12,726	12,726	100.0	12,726	100.0
月舘・霊山線	3149	5,646	5,133	4,594	89.5	5,133	100.0
	保原	5,646	5,133	4,594	89.5	5,133	100.0
伊達・霊山線	3150	6,541	4,597	4,597	100.0	4,597	100.0
	保原	6,541	4,597	4,597	100.0	4,597	100.0
飯坂・瀬ノ上線	3155	4,538	4,538	3,013	66.4	4,538	100.0
	県北	4,538	4,538	3,013	66.4	4,538	100.0
本宮停車場線	3189	213	213	213	100.0	213	100.0
	二本松	213	213	213	100.0	213	100.0
二本松停車場線	3190	109	109	109	100.0	109	100.0
	二本松	109	109	109	100.0	109	100.0
安達停車場線	3191	881	881	456	51.8	881	100.0
	二本松	881	881	456	51.8	881	100.0
松川停車場・戸ノ内線	3192	2,260	2,214	1,619	73.1	2,214	100.0
	県北	2,260	2,214	1,619	73.1	2,214	100.0
金谷川停車場線	3193	1,232	1,232	1,232	100.0	1,232	100.0
	県北	1,232	1,232	1,232	100.0	1,232	100.0
金谷川停車場・石内線	3194	3,063	3,063	1,732	56.5	3,063	100.0
	県北	3,063	3,063	1,732	56.5	3,063	100.0
東福島停車場線	3197	1,117	1,117	1,117	100.0	1,117	100.0
	県北	1,117	1,117	1,117	100.0	1,117	100.0
庭坂停車場線	3198	444	444	444	100.0	444	100.0
	県北	444	444	444	100.0	444	100.0
月舘・川俣線	3269	7,459	7,459	6,462	86.6	7,459	100.0
	県北	2,773	2,773	1,776	64.0	2,773	100.0
荒井・郡山線	3296	4,686	4,686	4,686	100.0	4,686	100.0
	保原	963	963	963	100.0	963	100.0
荒井・郡山線	3296	963	963	963	100.0	963	100.0
	二本松	963	963	963	100.0	963	100.0
石沢・荻田線	3303	13,706	11,734	865	7.4	11,734	100.0
	二本松	13,706	11,734	865	7.4	11,734	100.0
大橋・五百川・停車場線	3304	11,103	10,583	8,324	78.7	10,583	100.0
	二本松	11,103	10,583	8,324	78.7	10,583	100.0
木幡・飯野線	3305	7,858	6,581	6,581	100.0	6,581	100.0
	県北	1,434	1,434	1,434	100.0	1,434	100.0
大沢・広表線	3306	6,424	5,147	5,147	100.0	5,147	100.0
	二本松	6,424	5,147	5,147	100.0	5,147	100.0
大沢・広表線	3306	5,190	4,009	4,009	100.0	4,009	100.0
	県北	5,190	4,009	4,009	100.0	4,009	100.0
福島・飯野線	3307	8,428	7,389	7,389	100.0	7,389	100.0
	県北	8,428	7,389	7,389	100.0	7,389	100.0

路線名	コード	総延長 (m)	実延長 (m)	規格改良済		舗装済	
	管内別			5.5m未満を含む		簡舗を含む	
				延長 (m)	改良率 (%)	延長 (m)	舗装率 (%)
山口・渡利線	3308	6,074	6,074	2,005	33.0	6,074	100.0
	県北	6,074	6,074	2,005	33.0	6,074	100.0
岡部・渡利線	3309	5,384	5,325	4,816	90.4	5,325	100.0
	県北	5,384	5,325	4,816	90.4	5,325	100.0
庭坂・福島線	3310	7,536	7,536	7,536	100.0	7,536	100.0
	県北	7,536	7,536	7,536	100.0	7,536	100.0
八島田・笹木野停車場線	3311	459	459	95	20.7	459	100.0
	県北	459	459	95	20.7	459	100.0
折戸・笹谷線	3312	4,804	4,779	3,640	76.2	4,779	100.0
	県北	4,804	4,779	3,640	76.2	4,779	100.0
中野・梶町線	3313	2,095	2,062	2,062	100.0	2,062	100.0
	県北	2,095	2,062	2,062	100.0	2,062	100.0
東湯野・寺屋敷線	3314	1,609	1,609	1,609	100.0	1,609	100.0
	県北	1,609	1,609	1,609	100.0	1,609	100.0
白石・月館線	3315	7,703	3,338	1,573	47.1	3,338	100.0
	保原	7,703	3,338	1,573	47.1	3,338	100.0
広畑・月館線	3316	6,833	6,095	3,189	52.3	4,909	80.5
	保原	6,833	6,095	3,189	52.3	4,909	80.5
山口・保原線	3317	9,889	9,889	6,200	62.7	9,889	100.0
	県北	2,308	2,308	587	25.4	2,308	100.0
	保原	7,581	7,581	5,613	74.0	7,581	100.0
上小国・下川原線	3318	6,268	6,084	2,516	41.4	5,391	88.6
	県北	2,747	2,563	548	21.4	2,264	88.3
	保原	3,521	3,521	1,968	55.9	3,127	88.8
穴原・十綱線	3319	2,404	2,362	2,147	90.9	2,362	100.0
	県北	2,404	2,362	2,147	90.9	2,362	100.0
五十沢・国見線	3320	5,457	5,457	5,360	98.2	5,457	100.0
	保原	5,457	5,457	5,360	98.2	5,457	100.0
大枝・貝田線	3321	3,304	3,304	3,304	100.0	3,304	100.0
	保原	3,304	3,304	3,304	100.0	3,304	100.0
国見・福島線	3353	11,323	10,859	8,767	80.7	10,859	100.0
	県北	1,304	1,294	1,063	82.1	1,294	100.0
	保原	10,019	9,565	7,704	80.5	9,565	100.0
安達太良山線	3354	12,518	12,505	7,661	61.3	12,505	100.0
	二本松	12,518	12,505	7,661	61.3	12,505	100.0
須賀川・二本松線	3355	15,784	12,607	12,607	100.0	12,607	100.0
	二本松	15,784	12,607	12,607	100.0	12,607	100.0
岩根・日和田線	3357	22	22	22	100.0	22	100.0
	二本松	22	22	22	100.0	22	100.0
南福島停車場線	3362	10,350	10,103	10,103	100.0	10,103	100.0
	県北	10,350	10,103	10,103	100.0	10,103	100.0
馬場平・杉田線	3368	7,245	7,245	3,975	54.9	7,245	100.0
	二本松	7,245	7,245	3,975	54.9	7,245	100.0
福島停車場線	3373	224	224	224	100.0	224	100.0
	県北	224	224	224	100.0	224	100.0
岳温泉・大玉線	3380	19,720	15,743	1,382	8.8	5,752	36.5
	二本松	19,720	15,743	1,382	8.8	5,752	36.5
岳温泉線	3386	5,642	5,642	2,251	39.9	5,642	100.0
	二本松	5,642	5,642	2,251	39.9	5,642	100.0
飯坂・保原線	3387	16,794	13,024	13,024	100.0	13,024	100.0
	県北	7,183	6,608	6,608	100.0	6,608	100.0
	保原	9,611	6,416	6,416	100.0	6,416	100.0
一般県道計 (60路線)	管内計	425,597	388,913	286,206	73.6	370,992	95.4
	県北	129,420	123,134	96,648	78.5	120,611	98.0
	保原	122,897	110,584	82,619	74.7	105,916	95.8
	二本松	173,280	155,195	106,939	68.9	144,465	93.1
管内合計 (82路線)	管内計	1,005,788	913,717	732,494	80.2	885,242	96.9
	県北	410,835	385,388	327,205	84.9	380,924	98.8
	保原	262,898	233,972	176,116	75.3	220,691	94.3
	二本松	332,055	294,357	229,173	77.9	283,627	96.4



## 2-1 交通不能・通行規制区間

### (1) 略図



(2) 交通不能・規制区間

① 交通不能区間 ( ▲ )

番号	道路種別	路線名	区間(上段:起点側、下段:終点側)	延長	
1	主要地方道	浪江国見線	伊達市霊山町石田字中沢19番地 伊達市霊山町大石字市ノ坂10番地1	4.3 km	※県中建設管内4.0km
2	主要地方道	丸森霊山線	伊達市霊山町大石字土切1 伊達市霊山町大石字カラメキ10	1.5 km	
3	一般県道	石筵本宮線	安達郡大玉村玉井字守谷山37番地56 安達郡大玉村玉井字守谷山37番地56	0.4 km	
4	一般県道	上小国下川原線	伊達市霊山町上小国字城戸ノ内 福島市大波字下染屋向	0.7 km	
	計	4路線4箇所		6.9 km	

② 冬期通行不能区間 ( ▼ )

番号	道路種別	路線名	区間(上段:起点側、下段:終点側)	延長
1	国道	399号	福島市飯坂町大字茂庭 福島市飯坂町大字茂庭(県境)	15.9 km
2	主要地方道	本宮土湯温泉線	福島市土湯温泉町鷺倉山 福島市土湯温泉町鷺倉山	0.6 km
3	主要地方道	福島吾妻裏磐梯線	福島市土湯温泉町鷺倉山 耶麻郡猪苗代町大字若宮字横山	2.8 km
4	主要地方道	福島吾妻裏磐梯線	耶麻郡猪苗代町大字若宮字横山 耶麻郡猪苗代町大字若宮字岩弓	1.8 km
5	一般県道	岳温泉大玉線	二本松市永田字坂口国有林 安達郡大玉村大字玉井字前ヶ岳国有林	5.0 km
6	一般県道	岳温泉大玉線	安達郡大玉村大字玉井字前ヶ岳国有林 安達郡大玉村大字玉井字前ヶ岳国有林	6.4 km
7	一般県道	福島微温湯線	福島市桜本字下段 福島市桜本字小富士平	5.5 km
8	一般県道	赤井畑国見線	伊達郡国見町大字石母田字二道路越 伊達郡国見町大字石母田字柱立	5.0 km
9	旧有料道路	磐梯吾妻スカイライン (福島吾妻裏磐梯線)	福島市町庭坂字高湯 福島市土湯温泉町鷺倉山	28.7 km
	計	6路線9箇所		71.7 km

③ 異常気象時通行規制区間 ( ○ )

番号	道路種別	路線名	区間(上段:起点側、下段:終点側)	延長	規制基準	危険内容
1	国道	114号	伊達郡川俣町大字小綱木字一ノ関 伊達郡川俣町大字小綱木字細田	7.2 km	連続雨量120mm	落石崩壊
2	国道	115号	福島市土湯温泉町字猪倉 耶麻郡猪苗代町大字若宮字横山	(13.1 km) 10.2 km	風速20m/s 風雪12m/s	強風による走行障害、地吹雪による視界不良
3	国道	399号	伊達市月館町月館 伊達市月館町布川	5.7 km	連続雨量120mm	落石崩壊
4	国道	399号	福島市飯坂町湯野字音ヶ森 福島市飯坂町大字茂庭字軽井沢山	6.4 km	連続雨量120mm	岩石崩壊
5	国道	399号	福島市飯坂町大字茂庭字白子岩 福島市飯坂町大字茂庭字大岩	1.3 km	連続雨量120mm	落石崩壊
6	国道	399号	福島市飯坂町大字茂庭134(県境) 福島市飯坂町大字茂庭134	5.4 km	連続雨量120mm	落石崩壊
7	主要地方道	本宮土湯温泉線	福島市土湯温泉町大字糸滝前 福島市土湯温泉町字野地	6.2 km	連続雨量120mm	落石崩壊
8	主要地方道	白石国見線	伊達郡国見町大字鳥取 伊達郡国見町大字鳥取	3.7 km	連続雨量120mm	落石崩壊
9	主要地方道	福島吾妻裏磐梯線	福島市在庭坂字堂ノ下 福島市土湯温泉町字土湯	33.8 km	連続雨量120mm	落石崩壊
10	一般県道	平松梁川線	伊達市梁川町白根字松坂 伊達市梁川町白根字雁田	2.0 km	連続雨量120mm	落石崩壊
11	一般県道	福島微温湯線	福島市桜本字下段 福島市桜本字小富士平	5.5 km	連続雨量120mm	落石崩壊
12	一般県道	白石月館線	伊達市月館町月館字北ノ沢山 伊達市月館町布川字滝ノ入山	3.3 km	連続雨量120mm	落石崩壊
13	一般県道	岳温泉大玉線	二本松市永田字坂口国有林 安達郡大玉村大字玉井字前ヶ岳国有林	5.0 km	連続雨量120mm	落石崩壊
14	一般県道	岳温泉大玉線	安達郡大玉村大字玉井字前ヶ岳国有林 安達郡大玉村大字玉井字前ヶ岳国有林	6.4 km	連続雨量120mm	落石崩壊
15	一般県道	広畑月館線	伊達市霊山町大石字広畑 伊達市霊山町石田字向古屋	2.9 km	連続雨量120mm	落石崩壊
	計	11路線15箇所		105.0 km		

※ ( ) は喜多方建設管内を含む。

④ 特殊通行規制区間 ( □ )

番号	道路種別	路線名	区間(上段:起点側、下段:終点側)	延長	規制基準	危険内容
1	国道	115号	伊達市霊山町石田字八木平 伊達市霊山町石田字藤棚	8.0 km	パトロール等により危険を発見した場合	落石・岩石崩壊
2	国道	349号	伊達市梁川町五十沢 伊達市梁川町五十沢	2.0 km		落石崩壊
3	主要地方道	川俣安達線	福島市飯野町明治字上野川 福島市松川町沼袋字戸ノ内	4.3 km		落石崩壊
4	主要地方道	二本松金屋線	二本松市平石高田 二本松市北トロミ	1.9 km		落石崩壊・冠水
5	主要地方道	二本松金屋線	本宮市和田字江口 本宮市高木字長畑	5.2 km		落石崩壊・冠水
6	主要地方道	二本松金屋線	本宮市本宮字鳴瀬 主点側:本宮市本宮字原(上ノ橋)	0.2 km		法面崩壊
7	主要地方道	二本松金屋線	本宮市糠沢字東禅寺 本宮市糠沢字八幡	1.7 km		落石崩壊・冠水
	計	4路線7箇所		23.3 km		

## 2-2 道路パトロール

### (1) 目的

管理する道路の状況及び道路の交通状況を常に把握し、道路及びその付属物の異状並びに道路の不法占用等に対して適切かつ迅速な措置を講じて道路を常に良好に保ち、もって適正な道路の維持管理を図る。

### (2) パトロール計画

#### ①パトロール回数

日交通量	パトロール回数
3,000台以上の区間	原則として、2週間を通じ5回
1,000台以上3,000台未満の区間	原則として、2週間を通じ4回
1,000台未満の区間	原則として、2週間を通じ2回

#### ②パトロール実施路線数・区間数・実施延長

	路線数	区間数	実施延長
県北建設事務所	43	93	363.7 km
保原土木事務所	27	43	220.6 km
二本松土木事務所	30	46	285.9 km
管内計		182	870.2 km

### (3) パトロール結果

#### 令和元年度道路パトロール実施結果（報告）一覧表

番号	名 称	県北建設	吾妻土湯	保原土木	二本松土木	合 計
1	ポットホール処理(車道)	980	61	839	945	2,825
2	ポットホール処理(歩道)	0	0	1	0	1
3	路面のわだち	0	3	0	3	6
4	枝処理(木・竹等)	156	15	155	140	466
5	倒木・竹等処理	32	10	16	31	89
6	障害物撤去(落下物等)	164	25	142	47	378
7	動物死骸処理	68	17	39	17	141
8	U型側溝整備(歩道含む)	16	0	5	0	21
9	U型側溝蓋整備(歩道・すき間処理含む)	2	0	10	4	16
10	U型側溝清掃	4	6	14	5	29
11	集水桝補修	0	0	0	0	0
12	集水桝清掃	0	4	0	1	5
13	歩道平板ブロック補修(点字ブロック含む)	0	0	1	0	1
14	路面段差処理(歩道面含む)	2	0	4	0	6
15	防護柵補修(歩道面含む)	1	0	2	2	5
16	道路標識の破損・補修	3	0	4	4	11
17	道路境界ブロック補修	4	0	6	0	10
18	デリネーター補修	4	0	9	4	17
19	路肩杭の設置	15	0	6	6	27
20	セーフティコーンの設置	30	0	64	5	99
21	交通安全施設補修	5	0	13	0	18
22	落石・崩落土撤去(浮石撤去含む)	44	7	6	5	62
23	路肩補修	10	0	1	0	11
24	ゴミ処理	20	121	12	1	154
25	除草	4	0	3	3	10
	合 計	1,564	269	1,352	1,223	4,408

## 2-3 道路防災点検箇所

管内の県管理道路について、平成8年度から道路防災点検を実施している。

平成8年度当初時点で496箇所の点検箇所があり、その内要対策箇所が312箇所、カルテ対応箇所が184箇所である。

令和2年度末現在で要対策箇所312箇所のうち183箇所(58.7%)が対策済みもしくは対策中箇所であり、129箇所(41.3%)が未対策となっている。

点検対象項目		点検結果		解消率区分		
項目	箇所数 (箇所)	区分	箇所数 (箇所)	区分	箇所数 (箇所)	点検箇所に対する率
落石崩壊	291	要対策	216	対策済・対策中	111	51.4%
				未対策	105	48.6%
		カルテ対応	75	対策済・対策中	27	36.0%
				未対策	48	64.0%
岩石崩壊	71	要対策	42	対策済・対策中	34	81.0%
				未対策	8	19.0%
		カルテ対応	29	対策済・対策中	13	44.8%
				未対策	16	55.2%
地すべり	8	要対策	1	対策済・対策中	0	0.0%
				未対策	1	100.0%
		カルテ対応	7	対策済・対策中	2	28.6%
				未対策	5	71.4%
土石流	6	要対策	0	対策済・対策中	0	0.0%
				未対策	0	0.0%
		カルテ対応	6	対策済・対策中	2	33.3%
				未対策	4	66.7%
盛土	32	要対策	9	対策済・対策中	5	55.6%
				未対策	4	44.4%
		カルテ対応	23	対策済・対策中	9	39.1%
				未対策	14	60.9%
擁壁	47	要対策	16	対策済・対策中	10	62.5%
				未対策	6	37.5%
		カルテ対応	31	対策済・対策中	5	16.1%
				未対策	26	83.9%
橋梁基礎の洗掘	31	要対策	18	対策済・対策中	13	72.2%
				未対策	5	27.8%
		カルテ対応	13	対策済・対策中	6	46.2%
				未対策	7	53.8%
その他	10	要対策	10	対策済・対策中	10	100.0%
				未対策	0	0.0%
		カルテ対応	0	対策済・対策中	0	0.0%
				未対策	0	0.0%
全体	496	要対策	312	対策済・対策中	183	58.7%
				未対策	129	41.3%
		カルテ対応	184	対策済・対策中	64	34.8%
				未対策	120	65.2%

## 2-4 道路管理の状況(除雪体制)

### (1) 除雪区分と除雪目標

#### 【平常時の除雪区分と除雪目標】

区分	日交通量の標準	除雪目標
第1種	1,000台/日以上	2車線以上の幅員確保を原則とし、異常降雪時以外は常時交通を確保する。 異常降雪時には降雪後約5日間以内に2車線確保を図る。
第2種	500台/日以上 1,000台/日未満	2車線以上の幅員確保を原則とするが、状況によっては1車線幅員で待避所を設ける。 異常降雪時には降雪後約10日以内に2車線確保または1車線の確保を図る。
第3種	500台/日未満	1車線確保に必要な待避所を設けることを原則とする。 状況によっては一時交通不能になってもやむを得ない。

注) 県北建設事務所における異常降雪時とは、山間部等で一部交通不能が生じ、降雪量が20～30cm程度の降雪が2～3日おきにある状態をいう。

### (2) 除雪路線と除雪区間

事務所	道路種別	路線名	区間	延長(km)	内訳(km)			備考	
					第1種	第2種	第3種		
県北	国	114号	福島市豊田町地内～福島市立子山地内	11.0	11.0			機械貸付(補助)	
	"	114号	福島市立子山地内～川俣町地内	2.2	2.2			機械貸付(県単)	
	"	114号	福島市地内～川俣町川原田地内	6.8	6.8			民間委託(県単)	
	"	114号	川俣町川原田地内～川俣町小綱木地内	0.2	0.2			民間委託(県単)	
	"	114号	川俣町小綱木地内～浪江町谷津地内	19.5	19.5			機械貸付(県単)	
	"	115号	伊達市地内～福島市岩谷下地内	9.9	9.9			民間委託(補助)	
	"	115号	福島市鳥谷野地内～福島市上名倉地内	7.3	7.3			機械貸付(補助)	
	"	115号	福島市上名倉地内～福島市土湯温泉町地内	7.2	7.2			機械貸付(補助)	
	"	115号	福島市土湯温泉町地内～耶麻郡猪苗代町大字若宮地内	24.0	24.0			機械貸付(補助)	
	"	349号	二本松市地内～伊達市地内	12.4	12.4			民間委託(県単)	
	"	399号	伊達市地内～福島市飯坂町湯野上地内	2.7	2.7			民間委託(補助)	
	"	399号	福島市飯坂町湯野地内	0.5	0.5			機械貸付(補助)	
	"	399号	福島市飯坂町湯野地内	1.5			1.5	機械貸付(県単)	
	"	399号	福島市飯坂町湯野地内～福島市飯坂町茂地内	19.1			19.1	機械貸付(補助)	
	"	399号バイパス	福島市飯坂町高館地内～福島市飯坂町湯野地内	1.8			1.8	民間委託(補助)	
	"	399号バイパス	福島市飯坂町湯野上地内	0.3			0.3	機械貸付(補助)	
	国道計				126.4	103.7	0.0	22.7	
	主	福島飯坂線	福島市栄町地内～福島市笹谷地内	4.7	4.7				民間委託(補助)
	"	"	福島市笹谷地内～福島市飯坂地内	5.3	5.3				民間委託(補助)
	"	福島保原線	福島市岡部(起点)地内～伊達市地内	3.4	3.4				民間委託(補助)
	"	上名倉飯坂伊達線	福島市上名倉地内～福島市薬師田地内	3.6	3.6				機械貸付(補助)
	"	"	福島市薬師田地内～福島市飯坂町平野地内	10.0			10.0		機械貸付(補助)
	"	"	福島市飯坂町平野地内～福島市飯坂地内	1.3			1.3		民間委託(補助)
	"	原町川俣線	川俣町飯坂地内	2.2	2.2				民間委託(県単)
	"	本宮土湯温泉線	福島市土湯温泉町地内	5.6			5.6		機械貸付(補助)
	"	川俣安達線	川俣町東福沢地内～福島市飯野町明治地内	4.0	4.0				機械貸付(県単)
"	"	福島市飯野町明治地内～福島市上川崎地内	4.7			4.7		機械貸付(補助)	
"	飯野三春石川線	福島市立子山地内～二本松市地内	6.5	4.8		1.7		機械貸付(県単)	
"	霊山松川線	伊達市地内～川俣町藤平地内	3.9			3.9		民間委託(県単)	
"	"	川俣町藤平地内～福島市飯野町青木稲葉地内	2.9			2.9		民間委託(県単)	
"	"	福島市飯野町青木地内	0.6	0.6				民間委託(県単)	
"	"	福島市飯野町青木地内～福島市松川町沼袋地内	4.1	0.6		3.5		民間委託(補助)	
"	土湯温泉線	福島市土湯温泉町地内	0.8			0.8		機械貸付(補助)	
"	"	福島市土湯温泉町(R115)地内～福島市松川町沼袋地内	16.9			16.9		機械貸付(補助)	
"	原町二本松線	川俣町山木屋(R114交差)地内～二本松市地内	2.7			2.7		機械貸付(県単)	
"	福島吾妻裏磐梯線	福島市栄町(起点)地内～福島市薬師田地内	7.9	2.8		5.1		機械貸付(補助)	
"	"	福島市在庭坂薬師田地内～福島市町庭坂高湯地内	8.6			8.6		機械貸付(補助)	
"	"	耶麻郡猪苗代町大字若宮地内	1.5			1.5		機械貸付(補助)	
主要地方道計				101.2	32.0	11.7	57.5		
一	福島安達線	福島市清水町(R4)地内～福島市松川町沼袋地内	4.6	4.6				機械貸付(補助)	

事務所	道路種別	路線名	区間	延長 (km)	内訳(km)			備考
					第1種	第2種	第3種	
	〃	二本松川俣線	二本松市境内～川俣町鶴沢地内	5.0			5.0	民間委託(県単)
	〃	飯坂桑折線	福島市東湯野橋本地内～福島市湯野明神町地内	1.6			1.6	民間委託(補助)
	〃	福島微温泉線	福島市太田町(起点)地内～福島市橋本地内	10.2			10.2	民間委託(補助)
	〃	松川洪川線	福島市戸ノ内地内	0.5			0.5	民間委託(補助)
	〃	水原福島線	福島市水原遅沢地内	3.4			3.4	民間委託(補助)
	〃	〃	福島市水原遅沢地内～福島市方木田地内	7.4			7.4	機械貸付(補助)
	〃	〃	福島市郷野日地内～福島市上町地内	1.8			1.8	民間委託(補助)
	〃	飯坂瀬ノ上線	福島市飯坂町平野地内～福島市瀬上町字町裏地内	4.5			4.5	民間委託(補助)
	〃	松川停車場ノ内線	福島市松川町字天王原地内～福島市松川町沼袋地内	2.2			2.2	民間委託(県単)
	〃	金谷川停車場線	福島市松川町関谷地内～福島市松川町浅川地内	1.2			1.2	民間委託(補助)
	〃	金谷川停車場石内線	福島市松川町関谷地内～福島市松川町水原地内	3.1			3.1	民間委託(補助)
	〃	東福島停車場線	福島市宮代地内～福島市瀬上町字穴田地内	1.1			1.1	民間委託(補助)
	〃	庭坂停車場線	福島市町庭坂字畑外地内～福島市町庭坂字新町地内	0.4			0.4	民間委託(補助)
	〃	月館川俣線	川俣町宮前地内～二本松市境内	2.6			2.6	民間委託(県単)
	〃	木幡飯野線	二本松市境内～福島市飯野町飯野地内	1.2			1.2	民間委託(県単)
	〃	大沢広表線	福島市立子山地内～福島市飯野町青木地内	4.0	1.9		2.1	民間委託(補助)
	〃	福島飯野線	福島市浅川地内～福島市松川町沼袋地内	4.1			4.1	民間委託(補助)
	〃	〃	福島市逢隅橋～福島市飯野町飯野地内	3.5			3.5	民間委託(県単)
	〃	山口渡利線	福島市山口地内～福島市舟場町地内	6.1			6.1	民間委託(補助)
	〃	岡部渡利線	福島市岡部地内～福島市渡利地内	5.4			5.4	民間委託(補助)
	〃	庭坂福島線	福島市町庭坂地内～福島市陣場町地内	7.6			7.6	機械貸付(補助)
	〃	八島田笹木野停車場線	福島市八島田地内～福島市笹木野地内	0.5			0.5	機械貸付(補助)
	〃	折戸笹谷線	福島市大笹生地内～福島市南沢又地内	4.8			4.8	機械貸付(補助)
	〃	中野梶町線	福島市飯坂町中野地内～福島市飯坂町町裏地内	2.1			2.1	民間委託(補助)
	〃	東湯野寺屋敷線	福島市飯坂町湯野地内～福島市下飯坂町	1.6			1.6	民間委託(県単)
	〃	山口保原線	福島市山口(R115交差)地内～伊達市境内	2.3			2.3	民間委託(補助)
	〃	〃		0.4			0.4	民間委託(県単)
	〃	上小国下川原線	伊達市境内～福島市大波住吉地内	1.8			1.8	民間委託(補助)
	〃	〃	福島市大波寺道地内～福島市大波下梁屋地内	0.7			0.7	民間委託(県単)
	〃	穴原十綱線	福島市飯坂町湯野地内～福島市飯坂町十綱町地内	2.3			2.3	民間委託(県単)
	〃	国見福島線	伊達市境内～福島市瀬ノ上町段ノ腰(R4)地内	1.3			1.3	民間委託(県単)
	〃	南福島停車場線	福島市永井川地内～福島市荒井地内	6.5	2.6		3.9	機械貸付(補助)
	〃	〃	福島市荒井地内～福島市地藏原地内	3.4	3.4			機械貸付(補助)
	〃	福島停車場線	福島市栄町地内	0.2			0.2	民間委託(県単)
	〃	飯坂保原線	福島市飯坂町平野地内～福島市鎌田地内	2.9		2.9		民間委託(県単)
	〃	〃	福島市鎌田(R4交差)地内～伊達市境内	3.7		3.7		民間委託(補助)
		一般県道計		116.0	12.5	6.6	96.9	
		<b>県北建設事務所合計</b>		<b>343.6</b>	<b>148.2</b>	<b>18.3</b>	<b>177.1</b>	
保原	国	115号	伊達市霊山町石田地内～伊達市霊山町下小国地内	18.4	18.4			機械貸付(県単)
	〃	349号	伊達市月館町下手渡地内～伊達市霊山町掛田地内	10.8	10.8			民間委託(県単)
	〃	〃	伊達市霊山町掛田地内～伊達市保原町4丁目地内	4.5	4.5			民間委託(県単)
	〃	〃	伊達市保原町4丁目地内～伊達市梁川町田町地内	6.9	6.9			民間委託(県単)
	〃	〃	伊達市梁川町田町地内～伊達市梁川町五十沢地内	2.5	2.5			民間委託(県単)
	〃	〃	伊達市梁川町五十沢地内～伊達市梁川町五十沢地内	5.1	5.1			民間委託(県単)
	〃	399号	伊達市月館町月館地内～伊達市月館町月館地内	8.5	8.5			機械貸付(県単)
	〃	〃	伊達市鶴巻地内～伊達市保原町7丁目地内	5.6	5.6			民間委託(県単)
		国道計		62.3	62.3	0.0	0.0	
	主	福島保原線	伊達市保原町上保原地内～伊達市保原町4丁目地内	4.2	4.2			民間委託(県単)
	〃	浪江国見線	伊達市霊山町石田地内～伊達市霊山町石田地内	2.5			2.5	機械貸付(県単)
	〃	〃	伊達市霊山町泉原地内～伊達市梁川町広瀬町地内	5.2			5.2	機械貸付(県単)
	〃	〃	伊達市霊山町大石地内～伊達市霊山町泉原地内	12.4			12.4	民間委託(県単)
	〃	〃	伊達市梁川町西土橋地内～伊達郡国見町藤田地内	6.1			6.1	民間委託(県単)
	〃	丸森霊山線	伊達市霊山町大石地内～伊達市霊山町大石地内	6.0			6.0	民間委託(県単)
	〃	〃	伊達市霊山町中川地内～伊達市霊山町掛田地内	4.7			4.7	民間委託(県単)
	〃	白石国見線		7.0			7.0	機械貸付(県単)
	〃	霊山松川線	伊達市霊山町下小国地内～伊達市霊山町上小国地内	8.9			8.9	民間委託(県単)
		主要地方道計		57.0	4.2	0.0	52.8	
	一	丸森梁川線	伊達市梁川町山舟生地内～伊達市梁川町東塩野川地内	8.4			8.4	民間委託(県単)
	〃	平松梁川線	伊達市梁川町白根地内～伊達市梁川町大町地内	10.2			10.2	機械貸付(県単)



事務所	道路種別	路線名	区間	延長 (km)	内訳(km)			備考
					第1種	第2種	第3種	
	〃	川前梁川線	伊達市梁川町五十沢地内～伊達市梁川町舟生地内	2.9			2.9	民間委託(県単)
	〃	赤井畑国見線	伊達郡国見町石母田地内～伊達郡国見町藤田地内	2.9			2.9	民間委託(県単)
	〃	梁川霊山線	伊達市梁川町幸町地内～伊達市梁川町金原田地内	3.9			3.9	機械貸付(県単)
	〃	〃	伊達市霊山町山野川地内～伊達市霊山町掛田地内	4.4			4.4	民間委託(県単)
	〃	保原伊達崎桑折線	伊達市保原町12丁目地内～伊達郡桑折町上郡地内	5.4			5.4	民間委託(県単)
	〃	飯坂桑折線	伊達郡桑折町松原地内～伊達郡桑折町陣屋地内	4.3			4.3	民間委託(県単)
	〃	保原桑折線	伊達市保原町旭町地内～伊達市伏黒地内	3.4			3.4	民間委託(県単)
	〃	月館霊山線	伊達市月館町御代田地内～伊達市霊山町中川地内	5.1			5.1	民間委託(県単)
	〃	伊達霊山線	伊達市保原町金原田地内～伊達市霊山町泉原地内	1.5			1.5	機械貸付(県単)
	〃	〃	伊達市保原町7丁目地内～伊達市保原町金原田地内	3.1			3.1	民間委託(県単)
	〃	月館川俣線	伊達市月館町館ノ腰地内～伊達市月館町上手渡地内	4.7			4.7	民間委託(県単)
	〃	白石月館線	伊達市月館町相霞地内～伊達市月館町月館地内	3.3			3.3	機械貸付(県単)
	〃	広畑月館線	伊達市霊山町石田地内～伊達市月館町月館地内	3.1			3.1	機械貸付(県単)
	〃	〃	伊達市霊山町大石地内～伊達市霊山町石田地内	3.0			3.0	民間委託(県単)
	〃	山口保原線	伊達市保原町高成田地内～伊達市保原町警前通地内	7.6			7.6	民間委託(県単)
	〃	上小国下川原線	伊達市霊山町上小国地内～伊達市保原町下川原地内	3.5			3.5	民間委託(県単)
	〃	五十沢国見線	伊達市梁川町五十沢地内～伊達郡国見町藤田地内	5.5			5.5	民間委託(県単)
	〃	大枝貝田線	伊達市梁川町大枝地内～伊達郡国見町貝田地内	3.3			3.3	民間委託(県単)
	〃	国見福島線	伊達郡国見町小坂地内～伊達市川原前地内	9.6			9.6	民間委託(県単)
	〃	飯坂保原線	伊達市保原町高成田地内～伊達市保原町金原田地内	6.4			6.4	民間委託(県単)
		一般県道計		105.5	0.0	0.0	105.5	
		<b>保原土木事務所合計</b>		<b>224.8</b>	<b>66.5</b>	<b>0.0</b>	<b>158.3</b>	
二本松	国	349号	二本松市杉沢字宮ノ前地内～二本松市戸沢字下田地内	7.5	4.0		3.5	民間委託(県単)
	〃	〃	二本松市戸沢字下田地内～二本松市針道字笹田地内	6.3	6.3			民間委託(県単)
	〃	459号	福島市土湯温泉町堤ノ平地内～二本松市毘沙門堂地内	11.1	11.1			機械貸付(補助)
	〃	〃	二本松市毘沙門堂地内～二本松市羽石地内	5.8			5.8	民間委託(補助)
	〃	459号	二本松市冠木地内～二本松市小浜字鳥居町地内	6.0			6.0	民間委託(補助)
	〃	〃	二本松市冠木地内～二本松市小浜字鳥居町地内	1.7	1.7			民間委託(県単)
	〃	〃	二本松市小浜字鳥居町地内～二本松市東新殿字大久保地内	9.5	9.5			民間委託(県単)
	〃	〃	二本松市東新殿字平田石地内～川俣町山木屋字上田地内	12.7			12.7	民間委託(県単)
	〃	〃	川俣町熊野草地内～川俣町呼石山地内	2.4	2.4			民間委託(県単)
		国道計		63.0	35.0	0.0	28.0	
主	本宮	熱海線	本宮市中条地内～本宮市鳴瀬地内	1.1	1.1			民間委託(補助)
	〃	〃	本宮市鳴瀬地内～本宮市青田字上山田地内	1.2	1.2			民間委託(補助)
	〃	〃	本宮市荒井字青田原地内～本宮市岩根字大坪地内	7.0	7.0			民間委託(補助)
	〃	本宮三春線	本宮市館町地内～本宮市荒井地内	0.8	0.8			民間委託(補助)
	〃	〃	本宮市荒井地内～本宮町糠沢字城ノ内地内	2.2			2.2	民間委託(補助)
	〃	〃	本宮市荒井地内～本宮町糠沢字城ノ内地内	4.0			4.0	民間委託(県単)
	〃	本宮土湯温泉線	大玉村大山字南新田地内～大玉村大山字皿久保地内	6.3	6.3			民間委託(補助)
	〃	〃	大玉村大山字皿久保地内～二本松市岳温泉地内	3.6			3.6	機械貸付(補助)
	〃	川俣安達線	二本松市下川崎字岩倉地内～二本松市渋川字赤木地内	1.8			1.8	民間委託(補助)
	〃	飯野三春石川線	二本松市木幡字塩ノ沢地内～二本松市木幡字館地内	4.1			4.1	民間委託(県単)
	〃	〃	二本松市木幡字館地内～二本松市太田字若宮地内	1.7			1.7	民間委託(県単)
	〃	〃	二本松市太田字若宮地内～二本松市下長折字藤地内	3.9			3.9	民間委託(県単)
	〃	〃	二本松市下長折字藤地内～二本松市西勝田字樋ノ口地内	2.1			2.1	民間委託(県単)
	〃	〃	二本松市小浜字鳥居町地内～二本松市小浜字古明神地内	1.5			1.5	民間委託(県単)
	〃	〃	二本松市西勝田字下太池田地内～二本松市小浜字成田沢地内	2.0			2.0	民間委託(県単)
	〃	〃	二本松市小浜字成田沢地内～二本松市小浜字古明神地内	0.4			0.4	民間委託(県単)
	〃	〃	二本松市小浜字古明神地内～本宮市松沢字上橋ノ辺地内	8.9			8.9	民間委託(県単)
	〃	原町二本松線	二本松市戸沢字百人平山地内～二本松市針道字蔵下地内	5.6			5.6	民間委託(県単)
	〃	〃	二本松市針道字蔵下地内～二本松市太田字若宮地内	4.8			4.8	民間委託(県単)
	〃	〃	二本松市下長折字藤地内～二本松市榎戸2丁目地内	0.8			0.8	民間委託(県単)
	〃	〃	二本松市下長折字藤地内～二本松市榎戸2丁目地内	4.0			4.0	民間委託(補助)
	〃	二本松金屋線	二本松市平石高田2丁目地内～本宮市和田字江口地内	3.9			3.9	民間委託(補助)
	〃	〃	本宮市和田字江口地内～本宮市高木字高木地内	2.0			2.0	民間委託(補助)
	〃	〃	本宮市和田字江口地内～本宮市高木字高木地内	3.7			3.7	民間委託(県単)
	〃	〃	本宮市本宮字鳴瀬地内～本宮市糠沢字八幡地内	0.9			0.9	民間委託(補助)
	〃	〃	本宮市本宮字鳴瀬地内～本宮市糠沢字八幡地内	2.5			2.5	民間委託(県単)
		主要地方道計		80.8	16.4	0.0	64.4	

事務所	道路種別	路線名	区間	延長 (km)	内訳(km)			備考
					第1種	第2種	第3種	
	一	福島安達線	二本松市吉倉字中田地内～二本松市油井字北向地内	5.5	5.5			民間委託(補助)
	〃	二本松三春線	二本松市平石高田2丁目地内～二本松市南町地内	5.0			5.0	民間委託(補助)
	〃	〃	二本松市南町地内～本宮市松沢字下界地内	7.8			7.8	民間委託(県単)
	〃	二本松川俣線	二本松市油井字中田地内～二本松市木幡字小沼田地内	6.7			6.7	民間委託(補助)
	〃	〃	二本松市木幡字小沼田地内～二本松市木幡字坂ノ下地内	1.9			1.9	民間委託(県単)
	〃	〃	二本松市木幡字百々地内～二本松市木幡字川面地内	3.4			3.4	民間委託(県単)
	〃	本宮岩代線	本宮市荒井地内～本宮市和田字除石地内	1.6	1.6			民間委託(補助)
	〃	〃	本宮市荒井地内～本宮市和田字除石地内	2.3	2.3			民間委託(県単)
	〃	〃	本宮市和田字除石地内～本宮市長屋字長田地内	3.4			3.4	民間委託(県単)
	〃	〃	本宮市長屋字石田地内～二本松市小浜字成田沢地内	4.4			4.4	民間委託(県単)
	〃	本宮常葉線	本宮市和田字除石地内～本宮市稲沢字橋本地内	6.1			6.1	民間委託(県単)
	〃	〃	本宮市稲沢字宮ノ脇地内～本宮市稲沢字谷戸地内	1.3			1.3	民間委託(県単)
	〃	二本松安達線	二本松市金色久保地内～二本松市油井字福岡地内	5.3	5.3			民間委託(補助)
	〃	〃	二本松市油井字福岡地内～二本松市渋川字下赤木内地内	3.2	3.2			民間委託(補助)
	〃	石筵本宮線	大玉村玉井字前ヶ岳地内～本宮市本宮字館町地内	11.9	2.5		9.4	民間委託(補助)
	〃	松川渋川線	二本松市米沢字車四ッ段地内～二本松市渋川字西角地内	3.5			3.5	民間委託(補助)
	〃	本宮停車場線	本宮市駅前地内～本宮市中条地内	0.2			0.2	民間委託(補助)
	〃	二本松停車場線	二本松市駅前地内～二本松市本町2丁目地内	0.1			0.1	民間委託(補助)
	〃	安達停車場線	二本松市油井字古屋敷地内～二本松市油井字道田地内	0.9			0.9	民間委託(補助)
	〃	荒井郡山線	本宮市関下字下関下地内～本宮市関下字上関下地内	1.0			1.0	民間委託(補助)
	〃	石沢荻田線	二本松市百目木字分道山地内～二本松市戸沢字日石地内	5.3			5.3	民間委託(県単)
	〃	〃	二本松市戸沢字戸田地内～二本松市太田字荻ノ田地内	6.5			6.5	民間委託(県単)
	〃	大橋五百川停車場線	大玉村玉井字大橋地内～大玉村玉井字薄黒内地内	2.6			2.6	民間委託(補助)
	〃	〃	大玉村玉井字町尻地内～本宮市荒井字新介地内	7.4			7.4	民間委託(補助)
	〃	木幡飯野線	二本松市木幡字浜井場地内～二本松市木幡字小浜地内	3.0			3.0	民間委託(県単)
	〃	〃	二本松市針道字競石地内～二本松市木幡字吹内地内	2.1			2.1	民間委託(県単)
	〃	安達太良山線	二本松市休石地内～二本松市竹田1丁目地内	7.4	7.4			民間委託(補助)
	〃	〃	二本松市塩沢字ぐみ塚山地内～二本松市休石地内	5.1	5.1			民間委託(補助)
	〃	須賀川二本松線	本宮市仁井田字一里壇地内～本宮市仁井田字吹上地内	2.3			2.3	民間委託(補助)
	〃	〃	本宮市本宮字仲町地内～大玉村大山字羽山地内	3.8			3.8	民間委託(補助)
	〃	〃	大玉村大山字羽山地内～二本松市成田字日向地内	4.4			4.4	民間委託(補助)
	〃	〃	二本松市成田字日向地内～二本松市松岡地内	0.9	0.9			民間委託(補助)
	〃	〃	二本松市亀谷1丁目地内～二本松市榎戸2丁目地内	1.3	1.3			民間委託(補助)
	〃	岩根日和田線	本宮市岩根字五百淵地内～本宮市岩根字輪ヶ淵地内	0.1			0.1	民間委託(補助)
	〃	馬場平杉田線	大玉村玉井字馬場平地内～二本松市杉田1丁目地内	7.3			7.3	民間委託(補助)
	〃	岳温泉大玉線	大玉村玉井字前ヶ岳地内	1.2			1.2	市町村委託(補助)
	〃	岳温泉線	二本松市永田字長坂地内～二本松市岳温泉地内	5.6			5.6	機械貸付(補助)
一般県道計				141.8	35.1	0.0	106.7	
二本松土木事務所合計				285.6	86.5	0.0	199.1	
県北建設事務所管内合計				854.0	301.2	18.3	534.5	

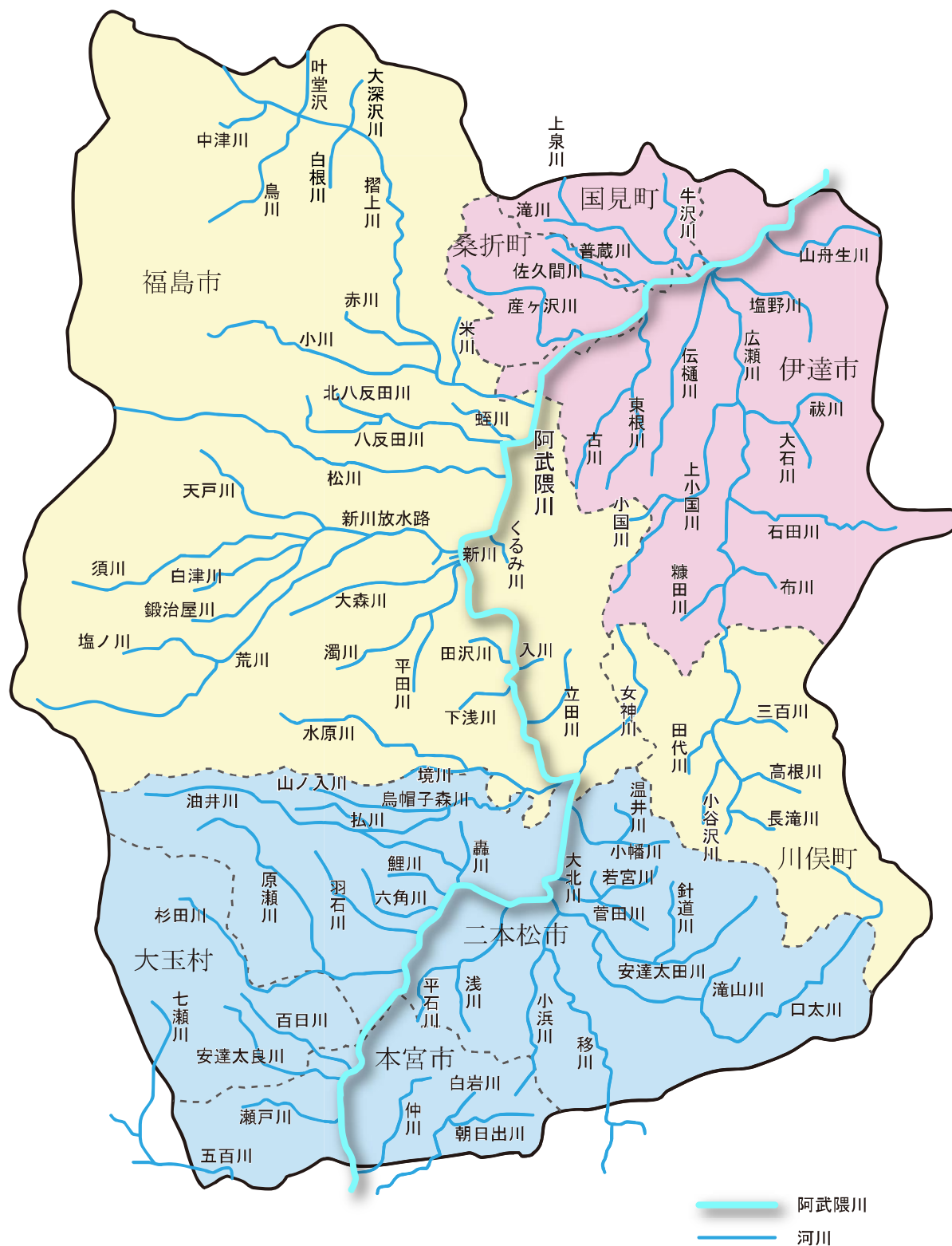
※ 道路種別の「国」は国道、「主」は主要地方道、「一」は一般県道を示す。



### 3 河川の現況

当管内の河川は阿武隈川水系の一級河川88河川で、指定区間延長608.8kmのうち改修を要する河川延長は、382.8kmに及び、その改修率は49.1%となっている。

管内河川図



河川表示

資料:河川現況台帳  
平成31年3月31日現在

名称	区間		延長 (m)	一級河川 適用年月日	旧河川法に 基づく適用又 は準用年月日
	上流端	下流端			
阿武隈川	左岸 西白川群西郷村大字鶴生字江森山3番地先 右岸 同村大字真船字寺下3番のイ地先	宮城県境	(180,655)	昭 41・4・1	大 6・4・1
山舟生川	伊達市梁川町山舟生字高田62番地先	阿武隈川へ の合流点	6,447	41・4・1	昭 28・8・27
広瀬川	左岸 伊達郡川俣町大綱木字小山道3番地先 右岸 同町大綱木字荒町18番の2地先	阿武隈川へ の合流点	37,251 (39,381)	41・4・1 43・4・8	大 6・4・1
塩野川	左岸 伊達市梁川町白根字山岸60番の3地先 右岸 同市同町落合94番の1地先	広瀬川へ の合流点	6,982	41・4・1	昭 15・4・8
伝樋川	左岸 伊達市保原町柱田字西沢50番地先 右岸 同市同町柱田字31番地先	広瀬川へ の合流点	10,500	45・4・20	
小国川	左岸 福島市大波字岩崎14番のイ地先 右岸 同市大波字四条内11番地先	広瀬川へ の合流点	9,300	41・4・1	昭 18・7・14
上小国川	伊達市霊山町上小国字天井34番地先の町道橋下流端	小国川へ の合流点	7,700	41・4・1 48・4・12	〃 26・2・1
祓川	左岸 伊達市霊山町大石字市の萱1番地先 右岸 同市同町大字狸塚26番の1地先	広瀬川へ の合流点	6,200	41・4・1	〃 18・7・14
大石川	左岸 伊達市霊山町大石字岩平37番の4地先 右岸 同市同町大字広畑44番地先	祓川へ の合流点	2,500	41・4・1	
石田川	左岸 伊達市霊山町石田字大貝3番の4地先 右岸 同市同町大字戸草20番地先	広瀬川へ の合流点	12,872	41・4・1	昭 9・1・7
布川	左岸 伊達市月館町布川字下り神12番地先 右岸 同市同町大字竹の内8番の1地先	広瀬川へ の合流点	2,200	41・4・1	〃 24・4・18
糠田川	左岸 伊達市月館町糠田字元苗内10番地先 右岸 同市同町大字養中内27番のロ地先	広瀬川へ の合流点	2,840	41・4・1	〃 24・4・18
三百川	左岸 伊達郡川俣町飯坂字稲場19番地先 右岸 同町飯坂字稲場下34番地先	広瀬川へ の合流点	3,200	48・4・12	
田代川	左岸 伊達郡川俣町大字東福沢字才ノ神1番の1地先 右岸 同町同大字字祭田71番地先	広瀬川へ の合流点	2,600	50・4・11	
高根川	左岸 伊達郡川俣町小綱木字的場10番地先 右岸 同町小綱木字沢16番地先	広瀬川へ の合流点	4,000	43・4・8	
長滝川	左岸 伊達郡川俣町小綱木字木挽沢山2番地先 右岸 同町小綱木字倉炭山1番地先	高根川へ の合流点	1,460	昭 46・4・1	
小谷沢川	左岸 伊達郡川俣町小綱木字神ノ前17番地先 右岸 同町小綱木字小谷ノ沢4番地先	長滝川へ の合流点	450	46・4・1	
滝川	左岸 伊達郡国見町大字小坂字中川原1番地先 右岸 同町同大字字向川原29番地先	阿武隈川へ の合流点	9,491	41・4・1	昭 15・4・18
牛沢川	左岸 伊達郡国見町大字貝田字寺脇46番の1地先 右岸 同町同大字字山ノ神前24番の1地先	滝川へ の合流点	4,200	41・4・1 46・4・1	〃 24・4・18
上泉川	左岸 伊達郡国見町大字鳥取字堰下4番の1地先 右岸 同町同大字小坂字コミ沢25番地先	滝川へ の合流点	7,500	41・4・1	〃 24・4・18
佐久間川	左岸 伊達郡桑折町大字南半田字大林38番の1地先 右岸 同町同大字字上高田19番地先	阿武隈川へ の合流点	5,440	41・4・1	〃 24・4・18
普蔵川	左岸 伊達郡国見町大字泉田字雨沼8番の1地先 右岸 同町同大字同字9番地先	佐久間川へ の合流点	5,878	41・4・1	
東根川	左岸 伊達市保原町富沢字黒森24番の1地先 右岸 同市同町同字22番のロ地先	阿武隈川へ の合流点	15,800	41・4・1	昭 24・4・8

名称	区間		延長 (m)	一級河川 適用年月日	旧河川法に 基づく適用又 は準用年月日
	上流端	下流端			
古川	左岸 伊達市保原町高成田字蛇沼18番地先 右岸 同市同町同字73番地先	東根川への合流点	12,000	41・4・1	
産ヶ沢川	左岸 伊達群桑折町大字南半田字藤倉41番地先 右岸 同町大字成田字七曲1番の7地先	阿武隈川への合流点	9,135	41・4・2	昭 15・4・8
摺上川	中ノ沢の合流点	阿武隈川への合流点	12,700 (24,300)	41・4・1 57・4・6	// 5・2・4
米川	左岸 福島市飯坂町湯野字河原15番地1先 右岸 同市飯坂町湯野字一口坂2番の2地先	摺上川への合流点	3,500	47・5・4	
小川	左岸 福島市飯坂町中野字芳沢14番地先 右岸 同市飯坂町中野字大滝1番地先	摺上川への合流点	17,561	41・4・1	昭 9・1・17
赤川	左岸 福島市飯坂町字石転23番の1地先 右岸 同市飯坂町館の山12番地先	摺上川への合流点	4,500	42・6・1	
大深沢川	左岸 福島市飯坂町茂庭国有林140林班ろ小班地先 右岸 同市飯坂町茂庭国有林139林班ぬ小班地先	摺上川への合流点	- (1,900)	57・4・6	
白根川	左岸 福島市飯坂町茂庭字白根沢74番地先 右岸 同市飯坂町茂庭字白根沢28番地先	摺上川への合流点	- (2,500)	昭 57・4・6	
叶堂沢	左岸 福島市飯坂町茂庭字二操沢3番地先 右岸 同市飯坂町茂庭国有林136林班ふ小班地先	摺上川への合流点	- (2,200)	57・4・6	
鳥川	左岸 福島市飯坂町茂庭国有林118林班に小班地先 右岸 同市飯坂町茂庭国有林94林班い小班地先	摺上川への合流点	- (3,700)	57・4・6	
中津川	左岸 福島市飯坂町茂庭国有林127林班ち小班地先 右岸 同市飯坂町茂庭国有林120林い小班地先	摺上川への合流点	- (1,700)	57・4・6	
蛭川	左岸 福島市宮代字仲代34番の1地先 右岸 同市宮代字作田72番地先	阿武隈川への合流点	4,350	41・4・1	昭 26・2・1
八反田川	左岸 福島市大笹生字上川原1番地先 右岸 同市大笹生字折戸6番地先	阿武隈川への合流点	13,900	41・4・1	// 18・7・14
北八反田川	左岸 福島市大笹生字寺町26番の1地先 右岸 同市大笹生字町尻46番の1地先	八反田川への合流点	2,600	43・4・8	
松川	左岸 福島市大笹生字首戸13番地先 右岸 同市大字季平字産ヶ沢1番地先	阿武隈川への合流点	19,386 (20,086)	41・4・1	昭 5・2・4
荒川	福島市土湯温泉字鷺倉1番地先	阿武隈川への合流点	13,615 (26,615)	41・4・1	// 5・2・4
新川放水路	新川からの分派点	荒川への合流点	390	60・4・6 63・4・8	
須川	左岸 福島市在庭坂字先達山44番地先 右岸 同市在庭坂字通沢1番の19地先	荒川への合流点	16,903	41・4・1	昭 5・2・4
天戸川	左岸 福島市庭坂字寺窪20番地先 右岸 同市町庭坂字上古屋21番の1地先	須川への合流点	14,071	41・4・1	// 26・2・1
鍛冶屋川	福島市佐原字孫2番の1地先	須川への合流点	6,000	41・4・1	// 26・2・1
白津川	福島市桜本字用起31番地先	須川への合流点	6,000	41・4・1	// 26・2・1
塩ノ川	左岸 福島市佐原字竹の森1番竹の森国有林42林班ろ小班地先 右岸 同市土湯温泉字鷺倉山1番鷺倉山国有林43林班ろ小班地先	荒川への合流点	4,364	41・4・1	// 15・4・8
新川	左岸 福島市方木田字田仲16番1地先 右岸 同市方木田字上仲田2番の13地先	阿武隈川への合流点	1,190	昭 49・4・11 63・4・8	
濁川	左岸 福島市小田字牛子内89番地先 右岸 同市小田字石田88番地先	阿武隈川への合流点	10,382	41・4・1	昭 23・8・21

名称	区間		延長 (m)	一級河川 適用年月日	旧河川法に 基づく適用又 は準用年月日
	上流端	下流端			
大森川	左岸 福島市上鳥渡字猪田9番地先 右岸 同市上鳥渡字10番の1地先	濁川への 合流点	7,832	41・4・1 43・4・8	// 28・8・21
平田川	左岸 福島市平石字柿場1番地先 右岸 同市平石字兔田36番地先	濁川への 合流点	3,100	45・4・20	
入川	左岸 福島市立子山字種代3番の3地先 右岸 同市立子山字入川25番の2地先	阿武隈川へ の合流点	1,200	41・4・1	昭 15・4・8
田沢川	左岸 福島市田沢字壇の前17番地先 右岸 同市蓬莱町2番地先	阿武隈川へ の合流点	2,500	48・4・12	
下浅川	左岸 福島市松川町浅川字川久保13番の2地先 右岸 同市松川町浅川字畑ヶ沢55番の1地先	阿武隈川へ の合流点	3,400	47・5・4	
立田川	左岸 福島市立子山字笠松28番地先 右岸 同市立子山字宮畑24番地先	阿武隈川へ の合流点	4,000	43・4・8	
水原川	左岸 福島市松川町水原字地藏川2番の2地先 右岸 同市松川町水原字地藏川3番地先	阿武隈川へ の合流点	16,250	41・4・1	昭 15・4・8
払川	左岸 二本松市塩沢字田島16番のイ地先 右岸 同市塩沢字田島5番のイ地先	水原川へ の合流点	12,530	41・4・1	// 26・2・1
境川	左岸 福島市松川町字原田24番地先 右岸 二本松市吉倉字宮田2番地先	水原川へ の合流点	2,500	42・6・1	
鳥帽子森川	左岸 二本松市渋川字山東16番の1地先 右岸 同市渋川字貉石56番の1地先	払川への 合流点	2,270	平 2・6・8	
山ノ入川	左岸 二本松市渋川字大清水15番の5地先 右岸 同市渋川字出歩24番の2地先	鳥帽子森川 への合流点	2,850	平 2・6・8	
女神川	左岸 伊達郡川俣町大字秋山字立除作71番地先 右岸 同町大字秋山字長九田14番の1地先	阿武隈川へ の合流点	9,600	41・4・1	昭 23・8・21
木幡川	左岸 二本松市木幡字桜本88番地先 右岸 同市木幡字桜本3番の1地先	阿武隈川へ の合流点	6,720	41・4・1	// 26・2・1
温井川	左岸 二本松市木幡字西77番地先 右岸 同市木幡字温井15番地先	木幡川へ の合流点	2,000	42・6・1	
若宮川	二本松市針道字上の内20番の乙地先	阿武隈川へ の合流点	8,400	41・4・1	昭 26・2・1
菅田川	左岸 二本松市太田字西田4番地先 右岸 同市太田字高槻89番地先	若宮川へ の合流点	2,000	昭 43・4・8	
大北川	左岸 二本松市字関屋60番地先 右岸 同市太田字不動田50番地先	若宮川へ の合流点	2,200	42・6・1	
移川	左岸 田村市船引町上移田字白田104番地先 右岸 同市船引町上移田字曲山1番地先	阿武隈川へ の合流点	6,500	41・4・1	昭 5・2・4
口太川	左岸 伊達郡川俣町大字山木屋字細畑5番の1地先 右岸 同町大字山木屋字細畑2番の2地先	移川への 合流点	35,371	41・4・1 42・6・1	// 5・2・4
滝山川	左岸 二本松市戸沢字原40番地先 右岸 同市戸沢字不動沢8番地先	口太川へ の合流点	2,000	42・6・1	
安達太田川	二本松市戸沢字熊野谷88番地先	口太川へ の合流点	11,500	41・4・1	昭 26・3・14
針道川	左岸 二本松市針道字田谷19番地先 右岸 同市針道字五反田189番地先	阿武隈川へ の合流点	5,020	41・4・1	昭 28・8・27
小浜川	左岸 本宮市稲沢字米田19番の1地先 右岸 同市稲沢字曲坂9番地先	移川への 合流点	8,216	41・4・1	昭 26・2・1
浅川	左岸 二本松市大久保一丁目265番の2地先 右岸 同市大久保一丁目171番地先	阿武隈川へ の合流点	8,600	41・4・1	// 26・2・1

名称	区間		延長 (m)	一級河川 適用年月日	旧河川法に 基づく適用又 は準用年月日
	上流端	下流端			
平石川	左岸 二本松市南町657番地先 右岸 同市南町656番地先	浅川への 合流点	2,000	45・4・20	
油井川	二本松市塩沢字菜更山1番地先	阿武隈川への 合流点	18,761	41・4・1	昭 6・9・7
轟川	左岸 二本松市渋川字谷地橋17番地先 右岸 同市油井字面広11番の3地先	油井川への 合流点	1,500	44・3・20	
鯉川	左岸 二本松市表二丁目703番地先 右岸 同市表二丁目701番地先	阿武隈川への 合流点	3,000	41・4・1 49・4・11	昭 18・7・14
六角川	左岸 二本松市二伊滝1丁目480番地先 右岸 同市二伊滝1丁目464番地先	阿武隈川への 合流点	3,750	41・4・1	// 26・2・1
羽石川	左岸 二本松市新田66番の2地先 右岸 同市新田50番地先	阿武隈川への 合流点	6,500	43・4・8	
杉田川	二本松市箕輪字馬場平1番の29地先	阿武隈川への 合流点	m 17,017	昭 41・4・1	昭 6・9・7
原瀬川	左岸 二本松市永田字大関平158番地先 右岸 同市永田満作121番地先	杉田川への 合流点	10,600	41・4・1	15・4・8
百日川	左岸 安達郡大玉村玉井字石保呂57番の1地先 右岸 同村玉井字袖窪34番地先	阿武隈川への 合流点	6,400	41・4・1	
安達太良川	左岸 安達郡大玉村玉井字庚申8番地先 右岸 同村玉井字下永峰95番地先	阿武隈川への 合流点	6,756	41・4・1	昭 5・2・4
瀬戸川	左岸 本宮市青田字古城久保8番地先 右岸 同市青田字釜場28番地先	阿武隈川への 合流点	4,500	42・6・1	
五百川	左岸 郡山市熱海町中山字西樋下59番地先 右岸 同市熱海町安子島字鞍手山8番の1地先	阿武隈川への 合流点	7,500	41・4・1	大 6・4・1
七瀬川	左岸 安達郡大玉村玉井字額石1番地先 右岸 同村玉井字守屋37番地先	石筵笹川への 合流点	2,482	41・4・1	昭 15・4・8
仲川	左岸 本宮市和田字館ヶ岡29番の2地先 右岸 同市和田字館ヶ岡26地先	阿武隈川への 合流点	6,500	42・6・1	
白岩川	左岸 本宮市通屋字百内5番地先 右岸 同市長屋字刃前場14番地先	阿武隈川への 合流点	4,000	41・4・1	昭 26・2・1
朝日出川	左岸 本宮市稲沢字滑津24番地先 右岸 同市稲沢字前田48番の1地先	阿武隈川への 合流点	2,300	43・4・8	
くるみ川	福島市渡利字東8番4地先の市道橋	阿武隈川への 合流点	1,340	平 元・5・29	
計	82 河川 (88)		608,823 (303,037)		

(延長欄の下段( )は、当事務所管理延長の他、国直轄管理及び県中建設事務所管理延長を含む。)

### 3-1重要水防区域

管内の重要水防区域は74箇所指定されており、うち重要度A(水防上最も重要な区間)が28箇所(27,470m)、重要度B(水防上重要な区間)は22箇所(13,330m)(3箇所重複)、新堤3箇所(1,830m)、総延長は42,630mとなっている。

番号	河川	担当事務所名	担当水防管理団体名	水防(消防)分団名	重要水防区域										予想される危険概要	対策水防工法	氾濫面積(ha)	摘要 人家(戸) 田畑(ha) 施設		
					左岸 右岸 の別	評価基準 種類			堤防		工作物		新堤 破堤跡 旧川跡 (m)							
						市町村	大字	字	A (m)	B (m)	A (箇所)	B (箇所)								
1	大森川	県北建設	福島市	第34分団	両岸	福島市	上島渡 下島渡	陽泉寺前 真木田東	堤防高		1,400					溢水	土のう積	30	人家 田畑	70 8
2	大森川	県北建設	福島市	第8,16,33分団	両岸	福島市	大森南町	腰巻	堤防高	3,300	1,000				溢水 欠壊	土のう積	45	人家 田畑	350 4	
3	立田川	県北建設	福島市	第20分団	両岸	福島市	立子山	笠松本館	堤防高	2,260					溢水	土のう積	16	人家 田畑	12 9	
4	八反田川	県北建設	福島市	第15分団	両岸	福島市	大笹生	上河原 桜内	堤防高 工作物	950		1			溢水	土のう積	30	人家 田畑	96 8	
5	北八反田川	県北建設	福島市	第15分団	両岸	福島市	大笹生	下ノ寺 兎橋	堤防高		800				溢水	土のう積	34	人家 田畑	6 33	
6	摺上川	県北建設	福島市	第12分団	右岸	福島市	瀬上町	柳沼	堤防高		150				溢水	土のう積	15	人家 田畑	150 5	
7	摺上川	県北建設	福島市	第23分団	右岸	福島市	飯坂町	川端 砂畑	堤防断面		500				溢水	土のう積	12	人家 田畑	20 11	
8	摺上川	県北建設	福島市	第26分団	左岸	福島市	飯坂町 湯野	梁尻 砂畑	堤防高		100				溢水	土のう積	15	人家 田畑	12 1	
9	米川	県北建設	福島市	第26分団	両岸	福島市	飯坂町 湯野	割前 尻	堤防高		600				溢水	土のう積	24	人家 田畑	119 17	
10	蛭川	県北建設	福島市	第12,13分団	両岸	福島市	宮代 瀬上町	中台 街道東	堤防高	1,580					溢水	土のう積	35	人家 田畑	70 10	
11	蛭川	県北建設	福島市	第12,13分団	両岸	福島市	宮代 瀬上町	象ヶ鼻	工事施工 (堆砂)						溢水	土のう積	30	人家 田畑	80 1	
12	平田川	県北建設	福島市	第33分団	両岸	福島市	永井川	木野田	堤防高	500					溢水	土のう積	12	人家 田畑	35 6	
13	平田川	県北建設	福島市	第33分団	左岸	福島市	永井川	木野田	工事施工 (堆砂)						溢水	土のう積	30	人家 田畑	50 1	
14	松川	県北建設	福島市	第9分団	左岸	福島市	北沢又	川寒川原	堤防高	200					溢水	土のう積	5	人家 田畑	20 1	
15	松川	県北建設	福島市	第9分団	右岸	福島市	泉 御山	清水が丘 松川原	工作物		1,000		1		溢水 洗壊	土のう積	20	人家 田畑	200 1	
16	松川	県北建設	福島市	第11分団	右岸	福島市	丸子	御山越	堤防高		200				溢水	土のう積	18	人家 田畑	120 1	
17	濁川	県北建設	福島市	第8,33,35分団	両岸	福島市	小田 黒岩	八幡館 田部屋	堤防高 工作物	2,000		1			溢水	土のう積	19	人家 田畑	160 1	
18	天戸川	県北建設	福島市	第36,38分団	左岸	福島市	上野寺	街道西	水衝	100					欠壊	土のう積	60	人家 田畑	150 37	
19	天戸川	県北建設	福島市	第38分団	右岸	福島市	二子塚	天戸端 天戸前	堤防高		700				溢水	土のう積	7	人家 田畑	2 4	
20	須川	県北建設	福島市	第38,39分団	両岸	福島市	二子塚	須川端 愛宕前	堤防高		580				溢水	土のう積	12	人家 田畑	2 10	
21	小川	県北建設	福島市	第23,24分団	右岸	福島市	飯坂町	坊川原 上川原	堤防高		800				溢水 洗壊		35	人家 田畑	247 22	
22	水原川	県北建設	福島市	第31分団	左岸	福島市	松川町 水原	狼ヶ森	堤防高		300				溢水	土のう積	5	人家 田畑	3 4	
23	水原川	県北建設	福島市	第29分団	右岸	福島市	松川町	上木戸内	堤防高	120					工作物	土のう積	10	人家 田畑	2 7	
24	水原川	県北建設	福島市	第29分団	右岸	福島市	松川町	狼ヶ森	工事施工 (堆砂)						溢水	土のう積	20	人家 田畑	100 8	
25	女神川	県北建設	川俣町	第5分団	両岸	川俣町	秋山 羽田	町下 畝歩内	堤防高		2,300				溢水	土のう積	2	人家 田畑	9 2	
26	三百川	県北建設	川俣町	第2分団	両岸	川俣町	飯坂	前壁 沢館	堤防高		500				溢水	土のう積	6	人家 田畑	30 5	
27	広瀬川	県北建設	川俣町	第1分団	両岸	川俣町		館ノ腰 池ノ入	堤防高	1,200					溢水	土のう積	50	人家 田畑	124 2	
28	広瀬川	県北建設	川俣町	第6分団	両岸	川俣町	小島	新関 寄井下	堤防高	1,250					溢水	土のう積	6	人家 田畑	22 6	
29	広瀬川	県北建設	川俣町	第6分団	両岸	川俣町	小島		工事施工 (堆砂)						溢水	土のう積	5	人家 田畑	5 10	
30	広瀬川	県北建設	川俣町	第6分団	両岸	川俣町		中丁	工事施工 (堆砂)						溢水	土のう積	7	人家 田畑	30 1	
31	広瀬川	県北建設	川俣町	第6分団	両岸	川俣町		大綱木	工事施工 (堆砂)						溢水	土のう積	7	人家 田畑	5 5	
32	広瀬川	保原土木	伊達市	梁川支団第3分	左岸	伊達市	梁川町 大関	石丸 愛宕後	堤防高	250					溢水	土のう積	1.2	人家 田畑	12 0.2	
33	広瀬川	保原土木	伊達市	月館支団第1分	両岸	伊達市	月館	館ノ越	工事施工 (堆砂)						溢水	土のう積	38	人家 田畑	128 25	
34	伝樋川	保原土木	伊達市	保原支団第4分	両岸	伊達市	保原町 二井田	前原	堤防高	500					溢水	土のう積	5	人家 田畑	5 5	
35	伝樋川	保原土木	伊達市	梁川支団第1分	両岸	伊達市	梁川町	下川原	堤防高	660					溢水	土のう積	25	人家 田畑	12 28	
36	伝樋川	保原土木	伊達市	梁川支団第3分	両岸	伊達市	新田	小松林 東前	堤防高	990					溢水	土のう積	10	人家 田畑	12 10	



番号	河川	担当 事務所名	担当水防 管理 団体名	水防 (消防) 分団名	重要水防区域										新提 破堤跡 旧川跡 (m)	予想さ れる危 険概要	対策 水防工法	氾濫 面積 (ha)	摘要 人家(戸) 田畑(ha) 施設
					左岸 右岸 の別	評価基 準 種類			堤防		工作物								
						市町村	大字	字	A (m)	B (m)	A (箇所)	B (箇所)							
37	東根川	保原土木	伊達市	保原支団第4分	両岸	伊達市	保原町大 立目	大安寺 北河原	堤防高		730					溢水	土のう積	7	人家 12 田畑 10
38	東根川	保原土木	伊達市	保原支団第3分	両岸	伊達市	保原町所 沢	河部	工事施工 (堆砂)							溢水	土のう積	35	人家 25 田畑 30
39	古川	保原土木	伊達市	保原支団第5分	両岸	伊達市	保原町	泉町	堤防高		1,300					溢水	土のう積	22	人家 12 田畑 20
40	古川	保原土木	伊達市	保原支団第5分	両岸	伊達市	保原町	西町	工事施工 (堆砂)							溢水	土のう積	30	人家 115 田畑 10
41	佐久間川	保原土木	桑折町	第3分団	両岸	桑折町	伊達崎	北沢	堤防高			200				溢水	土のう積	15	人家 3 田畑 5
42	佐久間川	保原土木	桑折町	第3分団	両岸	桑折町	伊達崎	北沢	工事施工 (堆砂)							溢水	土のう積	15	人家 15 田畑 10
43	塩野川	保原土木	伊達市	梁川支団第1分	両岸	伊達市		北町谷川	堤防高			400				溢水	土のう積	2	人家 30 田畑 1
44	塩野川	保原土木	伊達市	梁川支団第1分	両岸	伊達市	八幡	山路屋敷	工事施工 (堆砂)							溢水	土のう積	10	人家 109 田畑 3
45	滝川	保原土木	国見町	第3,4分団	左岸	国見町	徳江 西大枝	長節 欠下	堤防高	700						溢水	土のう積	7	人家 3 田畑 7
46	滝川	保原土木	国見町	第2分団	両岸	国見町	石母田	硯石	堤防高			200				溢水	土のう積	3	人家 42 田畑 1
47	滝川	保原土木	国見町	第2分団	両岸	国見町	山崎	稲荷林	工事施工 (堆砂)							溢水	土のう積	40	人家 20 田畑 35
48	普蔵川	保原土木	国見町	第3分団	両岸	国見町	徳江	西	堤防高			200				溢水	土のう積	1	人家 2 田畑 1
49	小国川外	保原土木	伊達市	壺山支団第4分	両岸	伊達市	掛田	下川原	工事施工 (堆砂)							溢水	土のう積	140	人家 213 田畑 80
50	石田川	保原土木	伊達市	壺山支団第2分	両岸	伊達市	石田	中瀬	工事施工 (堆砂)							溢水	土のう積	45	人家 60 田畑 40
51	若宮川	二本松土木	二本松市	東和地区隊第3	両岸	二本松市	太田	岩宮	堤防高			500				溢水	土のう積	2	人家 6 田畑
52	若宮川	二本松土木	二本松市	東和地区隊第3	両岸	二本松市	太田	萩ノ田	工事施工 (堆砂)							溢水	土のう積		
53	安達太田川	二本松土木	二本松市	東和地区隊第3	両岸	二本松市	太田	田町	堤防高	1,000						溢水	土のう積	10	人家 15 田畑 7
54	安達太田川	二本松土木	二本松市	東和地区隊第4	両岸	二本松市	戸沢	下田	堤防高	800						溢水	土のう積	2	人家 7 田畑
55	小浜川	二本松土木	二本松市	岩代地区隊第1	両岸	二本松市	小浜	新町	堤防高	600				250		溢水	土のう積	3	人家 80 田畑
56	油井川	二本松土木	二本松市	安達地区隊第1	両岸	二本松市	油井	梨子木 砂田	堤防高	1,320	100					溢水	土のう積	31	人家 24 田畑 20
57	油井川	二本松土木	二本松市	安達地区隊第1	両岸	二本松市	油井	上川原	工事施工 (堆砂)					780		溢水	土のう積		
58	鯉川	二本松土木	二本松市	安達地区隊第1	両岸	二本松市	油井	馬出町 八軒町	堤防高	200						溢水	土のう積	24	人家 54 田畑 10
59	鯉川	二本松土木	二本松市	二本松地区隊第1	両岸	二本松市		根崎	堤防高	240						溢水	土のう積	1	人家 16 田畑
60	安達太良川	二本松土木	本宮市	本宮地区隊第1	両岸	本宮市	本宮	下町 (千代田橋)	堤防高 工作物	900		1		800		溢水	土のう積	3	人家 78 田畑
61	百日川	二本松土木	本宮市	本宮地区隊第2	両岸	本宮市	本宮	柳ノ内 弁天	堤防高	720						溢水	土のう積	2	人家 32 田畑 3
62	五百川	二本松土木	本宮市	本宮地区隊第4	両岸	本宮市	関下	大柳 向川原	堤防高	600						溢水	木流し	8	人家 8 田畑 5
63	五百川	二本松土木	本宮市	本宮地区隊第5	両岸	本宮市	仁井田 荒井	一里壇 上恵畑	堤防高	2,500						溢水	土のう積	8	人家 11 田畑 7
64	仲川	二本松土木	本宮市	白沢地区隊第1	両岸	本宮市	糠沢	小田部	堤防高			800				溢水	土のう積	3	人家 13 田畑 1
65	弘川	二本松土木	二本松市	安達地区隊第2	両岸	二本松市	洪川	田小屋	工事施工 (堆砂)							溢水	土のう積		
66	針道川	二本松土木	二本松市	東和地区隊第1	両岸	二本松市	針道	機道	工事施工 (堆砂)							溢水	土のう積		
67	杉田川	二本松土木	二本松市	二本松地区隊第1	両岸	二本松市		館野4丁目 高久	工事施工 (堆砂)							溢水	土のう積		
68	口太川	二本松土木	二本松市	岩代地区隊第3	両岸	二本松市	大山 百目木	下名目津	工事施工 (堆砂)							溢水	土のう積		
69	原瀬川	二本松土木	二本松市	二本松地区隊第3	両岸	二本松市		館野4丁目	工事施工 (堆砂)							溢水	土のう積		
70	移川	二本松土木	二本松市	岩代地区隊第1	両岸	二本松市	下長折	花崎 森	工事施工 (堆砂)							溢水	土のう積		
71	平石川	二本松土木	二本松市	二本松地区隊第1	両岸	二本松市		平石町	工事施工 (堆砂)							溢水	土のう積		
72	轟川	二本松土木	二本松市	安達地区隊第1	両岸	二本松市	油井	柳ノ内	工事施工 (堆砂)							溢水	土のう積		
73	朝日出川	二本松土木	本宮市	白沢第3分団	両岸	本宮市	白岩	田中	工事施工 (堆砂)							溢水	土のう積		
74	安達太良川	二本松土木	大玉村		両岸	大玉村	玉井	五里田	工事施工 (堆砂)							溢水	土のう積		
合計		74 箇所		44 河川						(28)	(22)	(3)	(1)	(3)				1,170	0は箇所数

## 4 砂防の現況

当管内の西側には、奥羽山脈の山々が連なり、吾妻山、安達太良山の活動による不安定な火山砕屑物が分布している。また、東側は阿武隈山地で風化が進んだ花崗岩（マサ土）が分布しており、土石流等の土砂災害の危険性が高い地域となっている。

このため、土石流危険渓流は、920渓流（Ⅰ357、Ⅱ562、その他1）を数え、このうち要対策箇所は346箇所（直轄除く）となっている。

資料：砂防指定地台帳

令和3年4月1日現在

### 砂防指定地現況

指定地番号	水系名	河川 溪流名	場所	告示年月日及び番号	延長(m) 面積(ha)	種別	備考
527	阿武隈川 左小支	石筵川	安達郡大玉村地内	明治37.11.30 内務省告示第97号	— 44.12 ha	行為禁止 制限地	
528	阿武隈川 左支	安達太良川	安達郡大玉村地内	昭和36.1.14 建設省告示第47号	900 m 2.70 ha	設備地	
528	阿武隈川 左支	安達太良川	安達郡大玉村地内	昭和44.3.19 建設省告示第616号	3,754 m 11.26 ha		
529	阿武隈川 左支	杉田川	安達郡大玉村地内	昭和17.8.18 内務省告示第540号	4,000 m 18.00 ha	設備地	
529	阿武隈川 左支	杉田川	安達郡大玉村地内	昭和28.12.11 建設省告示第1483号	2,800 m 16.80 ha	設備地	
529	阿武隈川 左小支	杉田川	二本松市・安達郡 大玉村地内	昭和39.8.31 建設省告示第2492号	400 m 2.12 ha	設備地	
529	阿武隈川 左支	杉田川	安達郡大玉村大字 玉ノ井地内	昭和60.12.17 建設省告示第1818号	400 m 2.97 ha		概成
530	阿武隈川 左支	原瀬川	二本松市地内	昭和37.11.30 内務省告示第97号	— 14.59 ha	行為禁止 制限地	
530	阿武隈川 左小支	原瀬川	二本松市地内	昭和17年8.18 内務省告示第540号	— 23.30 ha	設備地	
530	阿武隈川 左小支	原瀬川	二本松市地内	昭和28.12.11 建設省告示第1483号	2,600 m 15.60 ha	設備地	
531	阿武隈川 左支	油井川	二本松市地内	昭和17.8.18 内務省告示第540号	— 110.00 ha	設備地	概成
532	阿武隈川 左支	若宮川	二本松市木幡地内	昭和24.10.25 建設省告示第872号	— 0.75 ha	設備地	
533	阿武隈川 左支	荒川	福島市土湯温泉地内	明治33.5.21 内務省告示第44号	— 90.86 ha	設備地	
533	阿武隈川 左支	荒川	福島市土湯温泉地内	明治33.5.21 建設省告示第45号	— 5.11 ha	行為禁止 制限地	
533	阿武隈川 左支	荒川	福島市土湯温泉地内	明治34.4.15 内務省告示第30号	— 237.24 ha	設備地	
533	阿武隈川 左支	荒川	福島市土湯温泉地内	明治34.4.15 内務省告示第31号	— 328.75 ha	行為禁止 制限地	
533	阿武隈川 左支	荒川	福島市土湯温泉地内	明治35.3.24 内務省告示第17号	— 3.14 ha	設備地	
533	阿武隈川 左支	荒川	福島市土湯温泉地内	明治36.3.18 内務省告示第15号	— 1.07 ha	設備地	
533	阿武隈川 左支	荒川	福島市土湯温泉地内	明治38.5.22 内務省告示第101号	— 75.00 ha	行為禁止 制限地	



指定地 番号	水系名	河川 溪流 名	場所	告示年月日及び番号	延長(m) 面積(ha)	種別	備考
533	阿武隈川 左支	荒川	福島市土湯温泉地内	明治42.9.5 建設省告示2800号		(直轄)	
533	阿武隈川 左支	荒川	福島市土湯温泉地内	昭和42.9.5 建設省告示第2800号		(直轄)	
533	阿武隈川 左支	荒川	福島市土湯温泉地内	平成8.7.3 建設省告示第1530号	— 9.6 ha	(直轄)	
534	阿武隈川 左小支	須川	福島市吾妻町地内	明治37.9.17 内務省告示第61号	— 422.69 ha	行為禁止 制限地	
534	阿武隈川	須川	福島市吾妻町地内	昭和28.12.11 建設省告示第1483号	3,800 m 76.00 ha	設備地	
534	阿武隈川 左小支	須川	福島市吾妻町地内	昭和42.11.30 建設省告示第3930号	2,800 m 36.40 ha		
534	阿武隈川	須川	福島市吾妻町地内	平成12.5.12 建設省告示第1290号	— 1.88 ha	(直轄)	
535	阿武隈川 左小小支	天戸川	福島市吾妻町地内	明治37.9.17 内務省告示第61号	— 84.23 ha	行為禁止 制限地	
535	阿武隈川 左小小支	天戸川	福島市吾妻町地内	明治28.12.11 建設省告示第1483号	3,200 m 25.60 ha	設備地	
535	阿武隈川 左小小支	天戸川	福島市吾妻町地内	昭和41.8.27 建設省告示第2988号	1,900 m 11.40 ha	設備地	
535	阿武隈川 左小小支	天戸川	福島市吾妻町地内	昭和42.11.30 建設省告示第3930号	2,100 m 21.00 ha		
536	阿武隈川 左小小支	水沢	福島市吾妻町地内	昭和40.6.17 建設省告示第1541号	2,000 m 6.60 ha	設備地	
536	阿武隈川	水沢及び 北ノ沢	福島市在庭坂地内	昭和53.7.7 建設省告示第1120号	— —	(直轄)	
537	阿武隈川 左支	松川	福島市大笹生 福島市吾妻町地内	明治37.9.17 内務省告示第61号	— 147.82 ha	禁止行為 制限地	
537	阿武隈川 左支	松川	福島市吾妻町 福島市大笹生地内	昭和8.10.26 内務省告示第358号	— 44.75 ha	設備地	
537	阿武隈川 左支	松川	福島市大笹生地内	昭和23.4.15 総理庁告示第61号	— 17.83 ha	設備地	
537	阿武隈川 左支	松川	福島市吾妻町地内	昭和29.1.21 建設省告示第21号	4,500 m 79.20 ha	設備地	
537	阿武隈川 左支	松川	福島市吾妻町地内	昭和29.4.12 建設省告示第385号	— 18.45 ha	設備地 (直轄)	
537	阿武隈川	松川水系	福島市庭坂地内	昭和30.11.25 建設省告示第1336号	— —	設備地 (直轄)	
537	阿武隈川	松川	福島市笹木野地内	平成17.8.24 国土交通省告示第897号	1,096 m 9.72 ha	(直轄)	
537	阿武隈川	松川	福島市笹木野地内	平成17.8.24 国土交通省告示第898号	— 12.14 ha	(直轄)	
538	阿武隈川 左支	摺上川	福島市飯坂茂庭地内	明治38.5.22 内務省告示第101号	— 45.00 ha	禁止行為 制限地	
538	阿武隈川 左支	摺上川	福島市飯坂茂庭地内	昭和27.8.6 建設省告示第1100号	— 27.40 ha	設備地	
539	阿武隈川 左小支	烏川	福島市飯坂茂庭地内	昭和36.1.14 建設省告示第47号	4,200 m 42.00 ha	設備地	

指定地 番号	水系名	河川 溪流 名	場所	告示年月日及び番号	延長(m) 面積(ha)	種別	備考
540	阿武隈川 左小支	高山沢	福島市飯坂茂庭地内	昭和16.5.31 内務省告示第260号	— 1.11 ha	設備地	
540	阿武隈川	高山沢	福島市飯坂茂庭地内	平成17.3.14 国土交通省告示第272号	265 m 0.76 ha		概成
541	阿武隈川 左小支	布入川	福島市飯坂茂庭地内	昭和26.10.13 建設省告示第928号	— 0.70 ha	設備地	
541	阿武隈川 左小支	布入川	福島市飯坂茂庭地内	昭和26.10.13 建設省告示第928号	— 0.90 ha	禁止行為 制限地	
541	阿武隈川 左小支	布入川	福島市飯坂茂庭地内	昭和38.9.11 建設省告示第2353号	— 7.26 ha	設備地	
541	阿武隈川 左小支	布入川	福島市飯坂茂庭地内	昭和44.3.19 建設省告示第616号	880 m 3.12 ha		
541	阿武隈川	布入川	福島市飯坂茂庭地内	平成5.3.16 建設省告示第776号	490 m 1.49 ha		
542	阿武隈川 左小支	赤川	福島市飯坂茂庭地内	明治38.5.22 内務省告示第101号	— 85.00 ha	禁止行為 制限地	
542	阿武隈川 左小支	赤川	福島市飯坂地内	昭和16.5.31 内務省告示第360号	— 4.05 ha	設備地	
542	阿武隈川 左小支	赤川	福島市飯坂地内	昭和28.12.11 建設省告示第1483号	2,500 m 15.00 ha	整備地	
543	阿武隈川 左小支	小川	福島市飯坂町地内	明治38.5.22 内務省告示第101号	— 5.30 ha	行為禁止 制限地	
543	阿武隈川 左小支	小川	福島市飯坂町地内	昭和26.10.13 建設省告示第928号	— 18.40 ha	整備地	
543	阿武隈川 左小支	小川	福島市飯坂町地内	昭和38.10.2 建設省告示第2550号	1,480 m 7.40 ha	整備地	
543	阿武隈川 左小支	小川	福島市飯坂町地内	昭和42.11.30 建設省告示第3930号	1,800 m 18.36 ha		
543	阿武隈川 左小支	小川	福島市飯坂町地内	昭和45.12.16 建設省告示第1772号	200 m 0.87 ha		
543	阿武隈川	小川	福島市飯坂町地内	昭和57.3.19 建設省告示第674号	2,080 m 21.50 ha		
543	阿武隈川	小川	福島市飯坂町地内	平成3.3.20 建設省告示第648号	1,200 m 12.54 ha		
544	阿武隈川 左支	産ヶ沢川	伊達郡桑折町地内	昭和16.5.31 内務省告示第360号	— 5.30 ha	設備地	
544	阿武隈川 左支	産ヶ沢川	伊達郡桑折町地内	昭和31.2.11 建設省告示第259号	— 15.00 ha	設備地	
544	阿武隈川 左支	産ヶ沢川	伊達郡桑折町地内	平成5.11.4 建設省告示第2102号	640 m 1.97 ha		
545	阿武隈川 左小支	上泉川	伊達郡国見町地内	昭和38.9.14 建設省告示第2403号	3,250 m 8.09 ha	設備地	
546	阿武隈川 左小支	牛沢川及び 御獄沢	伊達郡国見町地内	昭和38.9.14 建設省告示第2403号	5,770 m 13.56 ha	設備地	概成
546	阿武隈川 左小支	牛沢川	伊達郡国見町地内	平成5.8.11 建設省告示第1687号	1,120 m 0.91 ha		
546	阿武隈川 左小支	牛沢川	伊達郡国見町地内	平成14.3.14 国土交通省告示第188号	171 m 0.19 ha		

指定地 番号	水系名	河川 溪流 名	場所	告示年月日及び番号	延長(m) 面積(ha)	種別	備考
547	阿武隈川 左支	佐久間川	伊達郡桑折町地内	昭和34.2.4 建設省告示第118号	1,050 m 3.55 ha	設備地	概成
547	阿武隈川 左支	佐久間川	伊達郡桑折町地内	昭和42.3.31 建設省告示第980号	560 m 1.27 ha	設備地	
547	阿武隈川 左支	佐久間川	伊達郡桑折町地内	昭和45.9.4 建設省告示第1355号	1,160 m 1.99 ha		
548	阿武隈川 右小支	藤根川	伊達郡川俣町地内	昭和24.12.2 建設省告示第903号	— 3.80 ha	設備地	
548	阿武隈川 右小支	藤根川	伊達郡川俣町地内	昭和38.8.29 建設省告示第2221号	2,300 m 5.04 ha	設備地	
548	阿武隈川 右小支	藤根川	伊達郡川俣町地内	昭和41.8.27 建設省告示第2988号	160 m 0.29 ha	設備地	
549	阿武隈川 右小小支	滝の平川	伊達郡川俣町地内	昭和38.8.29 建設省告示第2221号	800 m 2.00 ha	設備地	
550	阿武隈川	祓川	伊達市霊山町地内	昭和38.2.19 建設省告示第234号	780 m 1.52 ha	設備地	
550	阿武隈川 右小支	祓川	伊達市霊山町地内	昭和47.11.7 建設省告示第1871号	2,000 m 13.50 ha		
550	阿武隈川 右小支	祓川	伊達市霊山町地内	昭和54.10.5 建設省告示第1544号	2,320 m 6.96 ha		
551	阿武隈川 右小支	法霊川	伊達市霊山町地内	昭和38.9.14 建設省告示第2403号	1,660 m 3.74 ha	設備地	
552	阿武隈川 右支	山舟生川	伊達市梁川町地内	昭和34.12.14 建設省告示第2462号	1,440 m 3.66 ha	設備地	
559	阿武隈川 左小小支	七瀬川	安達郡大玉村地内	昭和42.3.31 建設省告示第980号	4,300 m 21.54 ha	設備地	
560	阿武隈川 右小支	田代川	伊達市保原町地内	昭和42.3.31 建設省告示第980号	3,067 m 7.97 ha	設備地	
561	阿武隈川 右小支	糠田川	伊達市月舘町地内	昭和42.3.31 建設省告示第980号	1,000 m 2.50 ha	設備地	
562	阿武隈川 右小小支	坊田沢	伊達市月舘町地内	昭和42.3.31 建設省告示第980号	700 m 1.61 ha	設備地	中断
562	阿武隈川	坊田沢	伊達市月舘町地内	昭和52.10.12 建設省告示第1367号	190 m 1.31 ha		
563	阿武隈川 左小支	普蔵川	伊達郡国見町地内	昭和42.3.31 建設省告示第980号	2,540 m 5.76 ha	設備地	概成
564	阿武隈川 右小支 右小小支	右支小国川	伊達市霊山町地内	昭和42.3.31 建設省告示第980号	5,200 m 22.16 ha	設備地	
565	阿武隈川 右小支	高根川	伊達郡川俣町地内	昭和42.5.16 建設省告示第1645号	4,400 m 11.00 ha		
569	阿武隈川 右小支	布川	伊達市月舘町地内	昭和42.11.30 建設省告示第3930号	1,200 m 4.30 ha		
569	阿武隈川	布川	伊達市月舘町地内	昭和56.1.14 建設省告示第23号	1,400 m 3.65 ha		
570	阿武隈川	馬場沢	伊達市梁川町地内	昭和43.3.30 建設省告示第1034号	2,500 m 8.75 ha		中断
571	阿武隈川 左小支	大手光沢	伊達郡桑折町地内	昭和44.3.19 建設省告示第616号	395 m 1.19 ha		

指定地 番号	水系名	河川 溪流 名	場所	告示年月日及び番号	延長(m) 面積(ha)	種別	備考
578	阿武隈川 右支	東根川	伊達市保原町地内	昭和45.9.4 建設省告示第1355号	1,600 m 5.44 ha		
579	阿武隈川 右小支	境川	福島市飯野町地内	昭和45.9.4 建設省告示第1355号	1,600 m 7.52 ha		
580	阿武隈川 右小小支	古川	伊達市保原町地内	昭和45.9.4 建設省告示第1355号	2,800 m 9.52 ha		
583	阿武隈川 左小支	東八川	福島市水原地内	昭和46.5.13 建設省告示第850号	2,000 m 15.40 ha		
584	阿武隈川 右小小支	長滝川	伊達郡川俣町地内	昭和46.5.13 建設省告示第850号	3,000 m 15.00 ha		
588	阿武隈川	大滝川	福島市中野地内	昭和46.9.22 建設省告示第1601号	1,150 m 8.05 ha		
590	阿武隈川 右支	広瀬川	伊達市梁川町 霊山町・月館町 伊達郡川俣町地内	明治37.9.17 内務省告示第61号	— —	行為禁止 制限地	
591	阿武隈川	白井沢	伊達市梁川町地内	昭和47.11.7 建設省告示第1871号	2,000 m 14.00 ha		概成
594	阿武隈川 右小小支	小谷沢川	伊達郡川俣町地内	昭和48.10.25 建設省告示第2152号	1,300 m 6.89 ha		
598	阿武隈川 左小支	米川	福島市飯坂町地内	昭和48.12.11 建設省告示第2462号	2,400 m 16.32 ha		概成
600	阿武隈川 右小小支	唐沢	伊達市霊山町地内	昭和49.5.20 建設省告示第756号	850 m 4.10 ha		〃
601	阿武隈川 左小小支	鍛冶屋川	福島市佐原地内	昭和50.2.17 建設省告示第125号	480 m 3.04 ha		
601	阿武隈川	鍛冶屋川	福島市佐原地内	昭和55.5.26 建設省告示第1060号	— —	(直轄)	
601	阿武隈川	鍛冶屋川	福島市佐原地内	昭和60.6.27 建設省告示第972号	— —	(直轄)	
601	阿武隈川	鍛冶屋川	福島市佐原地内	平成2.11.28 建設省告示第1916号	— 0.04 ha	(直轄)	
601	阿武隈川	鍛冶屋川	福島市佐原地内	平成5.12.28 建設省告示第2409号	— 0.12 ha	(直轄)	
602	阿武隈川 左小小支	白津川	福島市桜本地内	昭和50.5.26 建設省告示第893号	396 m 1.90 ha		
602	阿武隈川	白津川	福島市桜本地内	昭和52.7.18 建設省告示第1034号	— —	(直轄)	
602	阿武隈川	白津川	福島市桜本地内	昭和63.5.27 建設省告示第1279号	461.0 m 3.08 ha	(直轄)	
603	阿武隈川	谷沢川	伊達郡川俣町地内	昭和51.7.14 建設省告示第1055号	2,490 m 6.48 ha		
603	阿武隈川	谷沢川	伊達郡川俣町地内	昭和60.3.25 建設省告示第658号	290 m 0.82 ha		
609	阿武隈川	古田沢	伊達市月館町 伊達郡川俣町地内	昭和53.3.7 建設省告示第273号	573 m 3.31 ha		
611	阿武隈川	堀沢川	伊達市霊山町地内	昭和54.10.5 建設省告示第1544号	640 m 1.40 ha		
611	阿武隈川	堀沢川	伊達市霊山町地内	平成6.1.21 建設省告示第100号	593.7 m 4.93 ha		

指定地 番号	水系名	河川 溪流 名	場所	告示年月日及び番号	延長(m) 面積(ha)	種別	備考
613	阿武隈川	名目津沢	二本松市百目木地内	昭和55.1.29 建設省告示第78号	375 m 3.04 ha		概成
614	阿武隈川	西沢	伊達市保原町地内	昭和55.1.29 建設省告示第78号	167 m 1.38 ha		
614	阿武隈川	西沢	伊達市保原町地内	昭和57.8.3 建設省告示第1459号	1,187 m 2.13 ha		
615	阿武隈川	中赤松沢	伊達市梁川町地内	昭和55.1.19 建設省告示第78号	300 m 2.20 ha		中断
618	阿武隈川	沢川	伊達市月舘町地内	昭和55.4.21 建設省告示第901号	360 m 0.82 ha		
620	阿武隈川	右代沢	伊達市霊山町地内	明治56.1.14 建設省告示第23号	390 m 1.11 ha		
621	阿武隈川	防ノ沢	伊達市梁川町地内	明治56.1.14 建設省告示第23号	500 m 1.30 ha		概成
624	阿武隈川	井戸神沢	二本松小関地内 安達郡大玉村地内 二本松市岳温泉地内	昭和57.9.25 建設省告示第1604号	240 m 1.30 ha		
624	阿武隈川	小関沢	二本松市小関地内	平成2.1.24 建設省告示第76号	940 m 2.10 ha		概成
627	阿武隈川	北八反田川	福島市大笹生地内	昭和58.3.23 建設省告示第756号	185 m 0.71 ha		〃
628	阿武隈川	滝川及び同 右支川	伊達郡国見町地内	昭和58.3.23 建設省告示第756号	300 m 1.40 ha		
628	阿武隈川	滝川	伊達郡国見町地内	平成元.1.21 建設省告示第76号	1,930 m 4.50 ha		概成
628	阿武隈川	滝川	伊達郡国見町地内	平成6.11.10 建設省告示第2179号	136.8 m 0.30 ha		
628	阿武隈川	滝川	伊達郡国見町地内	平成17.3.14 国土交通省告示第272号	1,005 m 0.29 ha		
629	阿武隈川	茶畑沢	伊達市月舘町地内	昭和58.3.23 建設省告示第756号	160 m 0.48 ha		
630	阿武隈川	山桑沢	二本松市百目木地内	昭和58.3.23 建設省告示第756号	120 m 0.31 ha		
637	阿武隈川	上成田沢	伊達郡桑折町地内	昭和59.12.3 建設省告示第1604号	150 m 0.49 ha		概成
640	阿武隈川	村石沢	伊達市月舘町地内	昭和60.6.13 建設省告示第930号	125 m 0.48 ha		中断
641	阿武隈川	柳沢及び同 右支川	伊達郡桑折町地内	昭和60.6.13 建設省告示第930号	190 m 0.92 ha		
642	阿武隈川	駒場沢	伊達郡国見町地内	昭和60.6.13 建設省告示第930号	155 m 0.68 ha		
645	阿武隈川	町沢及び同 右支川	二本松市田沢地内	昭和61.7.24 建設省告示第1344号	340 m 1.94 ha		
646	阿武隈川	三本木沢	福島市渡利地内	昭和62.1.26 建設省告示第105号	126 m 0.60 ha		概成
651	阿武隈川	五十沢	伊達市梁川町地内	昭和63.1.27 建設省告示第131号	335 m 2.98 ha		概成
652	阿武隈川	新田沢	二本松市上新田地内	昭和63.12.12 建設省告示第2373号	244 m 1.20 ha		〃

指定地 番号	水系名	河川 溪流 名	場所	告示年月日及び番号	延長(m) 面積(ha)	種別	備考
653	阿武隈川	吉ヶ作沢	伊達市月舘町地内	昭和63.12.12 建設省告示第2373号	309.5 m 1.41 ha		
654	阿武隈川	イリノ沢	伊達郡桑折町地内	昭和63.12.12 建設省告示第2373号	169 m 0.74 ha		概成
654	阿武隈川	イリノ沢	伊達郡桑折町地内	平成5.11.4 建設省告示第2102号	105.3 m 0.46 ha		
656	阿武隈川 右支	移川	二本松市上長折地内	明治37.11.30 内務省告示第97号	— —	行為禁止 制限地	
657	阿武隈川 左小支	東鴉川	福島市土湯温泉地内	明治42.9.5 建設省告示第2800号	— —	(直轄)	
657	阿武隈川 左小支	東鴉川	福島市土湯温泉地内	昭和44.1.16 建設省告示第23号	— —	(直轄)	
658	阿武隈川	蟹ヶ沢	福島市大字李平地内 (米沢市大字板谷地内)	昭和55.5.26 建設省告示第1060号	— —	(直轄)	
658	阿武隈川	蟹ヶ沢	福島市大字李平地内	平成12.5.1 建設省告示第1290号	— 0.09 ha	(直轄)	
658	阿武隈川	蟹ヶ沢	福島市大字李平地内	平成13.3.19 国土交通省告示第262号	— 1.60 ha	(直轄)	
659	阿武隈川	原新田沢	伊達市霊山町地内	平成元.7.19 建設省告示第1315号	120 m 0.55 ha		概成
660	阿武隈川	くるみ沢及 び同左支川	福島市渡利地内	平成元.11.1 建設省告示第1840号	200 m 0.92 ha		〃
660	阿武隈川	くるみ沢	福島市渡利地内	平成元7.2.20 建設省告示第253号	215 m 1.30 ha		〃
660	阿武隈川	くるみ沢	福島市渡利地内	平成14.8.27 国土交通省告示第753号	858 m 1.69 ha		〃
664	阿武隈川	大沢川	二本松市針道地内	平成3.3.20 建設省告示第648号	600 m 4.59 ha		
665	阿武隈川	笹窪沢	伊達市霊山町地内	平成3.4.9 建設省告示第1017号	590 m 14.39 ha		概成
666	阿武隈川	夏無川	二本松市岳温泉大和 地内	平成3.4.9 建設省告示第1017号	860 m 3.00 ha		
667	阿武隈川	蛇沢	本宮市本宮地内	平成4.3.16 建設省告示第653号	450 m 3.88 ha		概成
668	阿武隈川	マエ沢	福島市渡利地内	平成4.3.16 建設省告示第653号	130 m 0.97 ha		概成
668	阿武隈川	マエ沢	福島市渡利地内	昭和8.4.9 建設省告示第1185号	496.3 m 1.35 ha		
669	阿武隈川	小作沢	伊達郡川俣町地内	平成4.3.16 建設省告示第653号	96 m 0.30 ha		概成
669	阿武隈川	小作沢	伊達郡川俣町地内	平成12.5.10 建設省告示第1276号	420 m 4.26 ha	拡大	
670	阿武隈川	杉内沢	二本松市針道地内	平成4.3.16 建設省告示第653号	218.1 m 0.81 ha		
671	阿武隈川	目洗川	福島市町庭坂地内	平成4.3.19 建設省告示第710号	300 m 1.63 ha	(直轄)	
672	阿武隈川	堰場沢	伊達市月舘町地内	平成5.3.2 建設省告示第497号	443 m 3.64 ha		



指定地 番号	水系名	河川 溪流 名	場所	告示年月日及び番号	延長(m) 面積(ha)	種別	備考
673	阿武隈川	犬飼沢	伊達市月舘町地内	平成5.11.4 建設省告示第2102号	280 m 1.47 ha		概成
674	阿武隈川	畑ヶ中沢	伊達市梁川町地内	平成6.1.21 建設省告示第100号	110 m 0.38 ha		〃
683	阿武隈川	馬場沢	福島市小倉寺地内	平成12.8.9 建設省告示第1738号	280 m 1.74 ha		〃
684	阿武隈川	引箔沢	福島市渡利地内	平成12.8.9 建設省告示第1738号	122 m 1.17 ha		〃
685	阿武隈川	仲ノ内沢	伊達郡川俣町地内	平成12.8.9 建設省告示第1738号	410 m 6.73 ha		〃
690	阿武隈川	深作沢	伊達市霊山町地内	平成13.3.16 国土交通省告示第224号	410 m 0.57 ha		〃
691	阿武隈川	堀ノ内沢	伊達市霊山町地内	平成13.3.16 国土交通省告示第224号	1,070 m 23.83 ha		〃
692	阿武隈川	袖川	福島市大笹生地内	平成13.3.19 国土交通省告示第226号	— 0.57 ha	(直轄)	
693	阿武隈川	寺沢	安達郡大玉村地内	平成14.3.14 国土交通省告示第188号	340 m 3.22 ha		概成
694	阿武隈川	鳥取沢	伊達郡国見町地内	平成14.3.14 国土交通省告示第188号	107 m 0.65 ha		〃
697	阿武隈川	飯森沢	伊達市月舘町地内	平成14.5.8 国土交通省告示第361号	245 m 1.24 ha		〃
698	阿武隈川	大越沢	伊達市梁川町地内	平成14.5.8 国土交通省告示第361号	262 m 1.53 ha		〃
700	阿武隈川	藤入川	福島市松川町地内	平成14.8.27 国土交通省告示第753号	208 m 0.93 ha		〃
700	阿武隈川	藤入川	福島市松川町地内	平成16.3.17 国土交通省告示第281号	570 m 3.88 ha		〃
701	阿武隈川	仲ノ内沢	伊達郡川俣町地内	平成14.8.27 国土交通省告示第753号	240 m 2.38 ha		〃
702	阿武隈川	東八川	福島市松川町地内	平成14.12.13 国土交通省告示第1091号	706 m 5.94 ha		
703	阿武隈川	宮脇沢	伊達市霊山町地内	平成14.12.13 国土交通省告示第1091号	240 m 0.75 ha		概成
704	阿武隈川	甘蕨沢	伊達市梁川町地内	平成14.12.13 国土交通省告示第1091号	315 m 1.66 ha		〃
706	阿武隈川	三本梨子沢	伊達郡川俣町地内	平成16.3.17 国土交通省告示第281号	680 m 5.13 ha		〃
707	阿武隈川	寺沢	伊達市霊山町地内	平成16.12.9 国土交通省告示第1523号	734 m 2.36 ha		〃
709	阿武隈川	沢川沢	伊達市霊山町地内	平成22.12.13 国土交通省告示第1463号	151 m 0.62 ha		〃
710	阿武隈川	藤入川	福島市松川町地内	平成24.9.14 国土交通省告示第1022号	400 m 2.51 ha		〃
711	阿武隈川	七曲の沢	伊達郡川俣町地内	平成25.2.25 国土交通省告示第141号	183 m 0.87 ha		
712	阿武隈川	彦平沢1号	伊達市霊山町地内	平成26.1.21 国土交通省告示第46号	178 m 0.87 ha		概成

指定地 番号	水系名	河川 溪流 名	場所	告示年月日及び番号	延長(m) 面積(ha)	種別	備考
713	阿武隈川	小戸屋沢	二本松市田沢地内	平成26.12.16 国土交通省告示第1152号	290 m 2.15 ha		概成
714	阿武隈川	後沢川	二本松市西新殿地内	平成26.12.16 国土交通省告示第1152号	210 m 0.80 ha		〃
715	阿武隈川	又兵衛山2号	安達郡大玉村玉井地内	平成27.7.22 国土交通省告示第875号	72 m 0.29 ha		〃
716	阿武隈川	後沢川	二本松市西新殿地内	平成28.5.11 国土交通省告示第732号	55 m 0.07 ha		〃
計			112溪流 (191か所)		2812.84 ha		



## 5 地すべりの現況

当管内には、国土交通省所管の地すべり危険箇所が15箇所あり、整備状況は、40%にあたる6箇所が概成している。  
地すべり防止区域の指定は7箇所、面積は約140 haとなっている。

資料：地すべり指定地台帳

令和3年4月1日現在

### 地すべり防止区域

指定地 番号	水系名	河川 溪流 名	地域名	場所	告示年月日 及び番号	面積(ha)	種別	備考
11	阿武隈川 左小支	布入川	布入	福島市飯坂町茂庭 地内	昭和38.2.19 建設省告示第230号	8.15 ha		概成
48	(溪流外)	—	鹿子	伊達市梁川町地内	昭和59.3.31 建設省告示第839号	10.20 ha		〃
52	阿武隈川	濁川	遅沢	福島市小田地内	昭和61.3.25 建設省告示第780号	19.30 ha		〃
56	阿武隈川	摺上川	高清水	福島市飯坂町地内	平成2.3.31 建設省告示第809号	65.00 ha		〃
59	阿武隈川	広瀬川	入高野	伊達市霊山町地内	平成5.3.25 建設省告示第962号	11.75 ha		〃
60	(溪流外)		鰻内	福島市立子山地内	平成5.3.25 建設省告示第962号	16.83 ha		〃
61	(溪流外)		春田	福島市立子山地内	平成5.3.25 建設省告示第962号	8.81 ha		〃
計		7 か 所				140.04 ha		

## 6 急傾斜地の現況

当管内には、急傾斜地崩壊危険箇所が663箇所（Ⅰ201箇所、Ⅱ462箇所）あり、そのうち要対策箇所は177箇所となっている。

整備状況は、要対策箇所の30.5%にあたる54箇所が概成している。

急傾斜地崩壊危険区域としては、71箇所が指定されている。

資料：急傾斜地指定地台帳

令和3年4月1日現在

### 急傾斜地崩壊危険区域

指定地番号	区域名	場所	告示年月日及び番号	延 長(m) 面 積(ha)	種別	備考
101	春日町	福島市春日町地内	昭和46.3.30 福島県告示第348号	470 m 2.83 ha		概成
102	寺久保	伊達郡川俣町地内	昭和46.3.30 福島県告示第348号	220 m 1.01 ha		〃
103	山下	二本松市西勝田地内	昭和47.3.31 福島県告示第265号	77 m 0.35 ha		〃
104	戸崎	本宮市本宮地内	昭和47.8.4 福島県告示第732号	150 m 0.31 ha		〃
105	根岸	伊達郡桑折町地内	昭和47.12.12 福島県告示第1204号	735 m 3.19 ha		〃
106	赤坂	伊達郡川俣町地内	昭和47.12.26 福島県告示第1282号	180 m 0.59 ha		〃
106	赤坂	伊達郡川俣町地内	昭和53.3.31 福島県告示第436号	29 m 0.08 ha	拡大指定	
107	藤町1号	二本松市小浜地内	昭和51.3.36 福島県告示第330号	120 m 0.27 ha		概成
107	藤町1号	二本松市小浜地内	平成7.3.31 福島県告示第387号	323 m 1.12 ha	拡大指定	
108	藤町2号	二本松市小浜地内	昭和51.3.36 福島県告示第330号	300 m 0.71 ha		概成
109	舘ノ越	本宮市本宮地内	昭和52.3.31 福島県告示第374号	130 m 0.16 ha		〃
109	舘ノ越	本宮市本宮地内	昭和54.3.20 福島県告示第412号	55 m 0.22 ha	拡大指定	
110	新町	二本松市小浜地内	昭和53.3.31 福島県告示第436号	110 m 0.40 ha		概成
110	新町	二本松市小浜地内	昭和58.3.31 福島県告示第439号	125 m 0.44 ha	拡大指定	
111	反町	二本松市小浜反町地内	昭和53.3.31 福島県告示第436号	130 m 0.29 ha		概成
112	辻向1号	伊達市霊山町地内	昭和53.3.31 福島県告示第436号	75 m 0.33 ha		〃
113	辻向2号	伊達市霊山町地内	昭和53.3.31 福島県告示第436号	140 m 0.90 ha		〃
114	辻向3号	伊達市霊山町地内	昭和53.3.31 福島県告示第436号	100 m 0.54 ha		〃
116	山岸	福島市飯坂町地内	昭和53.3.31 福島県告示第436号	30 m 0.63 ha		〃
117	若宮1丁目	二本松市若宮地内	昭和54.3.20 福島県告示第410号	250 m 0.85 ha		
118	竹田1丁目	二本松市竹田地内	昭和54.3.20 福島県告示第410号	270 m 0.91 ha		概成

指定地 番号	区域名	場所	告示年月日 及び番号	延 長(m) 面 積(ha)	種別	備考
118	竹田1丁目	二本松市竹田地内	平成14.11.19 福島県告示第996号	155 m 0.17 ha	拡大指定	
119	鳥居町	二本松市小浜地内	昭和54.3.20 福島県告示第410号	193 m 0.50 ha		概成
120	松木下	二本松市木幡地内	昭和54.3.20 福島県告示第410号	160 m 0.59 ha		概成
121	小坂	伊達市霊山町地内	昭和54.3.20 福島県告示第410号	400 m 1.26 ha		概成
122	宮下	伊達市霊山町地内	昭和54.3.20 福島県告示第410号	300 m 1.29 ha		〃
123	院主	伊達市霊山町地内	昭和54.3.20 福島県告示第410号	150 m 0.52 ha		
123	院主	伊達市霊山町地内	平成9.4.4 福島県告示第367号	165 m 0.19 ha	拡大指定	
124	泉原	伊達市霊山町地内	昭和55.3.25 福島県告示第458号	165 m 1.43 ha		
125	畑尻	伊達市霊山町地内	昭和55.3.25 福島県告示第458号	325 m 2.61 ha		
126	力持	伊達市霊山町地内	昭和55.3.25 福島県告示第458号	300 m 1.49 ha		概成
126	力持	伊達市霊山町地内	昭和58.3.31 福島県告示第439号	340 m 0.25 ha	拡大指定	
127	新町1号	二本松市小浜地内	昭和55.3.25 福島県告示第458号	130 m 0.43 ha		概成
127	新町1号	二本松市小浜地内	平成12.8.18 福島県告示第654号	62 m 0.14 ha	拡大指定	
128	藤町3号	二本松市小浜地内	昭和55.3.25 福島県告示第458号	80 m 0.39 ha		概成
129	平石1号	伊達郡桑折町地内	昭和56.3.27 福島県告示第524号	90 m 0.32 ha		〃
130	平石2号	伊達郡桑折町地内	昭和56.3.27 福島県告示第524号	200 m 0.76 ha		〃
131	庫場	伊達郡桑折町地内	昭和56.3.27 福島県告示第524号	230 m 0.92 ha		〃
132	桜ヶ丘	伊達市梁川町地内	昭和56.3.27 福島県告示第524号	230 m 0.17 ha		〃
133	清水町	伊達市梁川町地内	昭和56.3.27 福島県告示第524号	80 m 0.63 ha		〃
134	若宮1号	二本松市太田地内	昭和56.3.27 福島県告示第524号	350 m 1.74 ha		〃
135	寺前	伊達郡川俣町地内	昭和56.3.27 福島県告示第524号	250 m 1.30 ha		〃
135	寺前	伊達郡川俣町地内	平成2.11.13 福島県告示第1232号	110 m 0.56 ha	拡大指定	
136	館ノ越	伊達市月館町地内	昭和56.3.27 福島県告示第524号	70 m 0.19 ha		概成
137	月館	伊達市月館町地内	昭和56.3.27 福島県告示第524号	220 m 0.91 ha		〃

指定地 番号	区域名	場所	告示年月日 及び番号	延 長(m) 面 積(ha)	種別	備考
137	月舘	伊達市月舘町地内	昭和59.3.31 福島県告示第458号	520 m 2.70 ha	拡大指定	
137	月舘	伊達市月舘町地内	平成10.12.25 福島県告示第1171号	35 m 0.09 ha	拡大指定	
138	宮山	本宮市長屋地内	昭和57.3.9 福島県告示第439号	142 m 0.33 ha		概成
139	郭内3丁目	二本松市郭内地内	昭和58.3.31 福島県告示第439号	190 m 0.68 ha		
140	藤町4号	二本松市小浜地	昭和58.3.31 福島県告示第439号	100 m 0.27 ha		概成
141	百目木	伊達市霊山町地内	昭和59.3.31 福島県告示第458号	250 m 1.89 ha		〃
142	油田	伊達郡川俣町地内	昭和61.3.28 福島県告示第564号	433 m 2.53 ha		概成
143	鳥居町1号	二本松市小浜地内	昭和63.3.22 福島県告示第438号	105 m 1.17 ha		〃
144	郭内3丁目1 号	二本松市郭内地内	平成元.3.24 福島県告示第413号	130 m 0.25 ha		
145	表1丁目	二本松市表地内	平成2.4.3 福島県告示第344号	128 m 0.64 ha		概成
146	近江屋敷	伊達市霊山町地内	平成2.4.3 福島県告示第344号	150 m 0.30 ha	拡大指定	
147	上ノ台	伊達郡川俣町地内	平成2.4.3 福島県告示第344号	280 m 0.59 ha		概成
148	出付	伊達郡川俣町地内	平成2.4.3 福島県告示第344号	60 m 0.19 ha		
149	本町1丁目	二本松市本町地内	平成3.3.22 福島県告示第317号	300 m 0.74 ha		
150	法霊	伊達市霊山町地内	平成3.3.22 福島県告示第317号	183 m 0.45 ha		概成
151	倉ヶ作	伊達郡川俣町地内	平成4.3.17 福島県告示第253号	160 m 0.52 ha		〃
152	百目木2号	二本松市百目木地内	平成4.3.17 福島県告示第253号	188 m 1.10 ha		〃
153	杉内沢	二本松市針道地内	平成4.3.17 福島県告示第253号	80 m 0.63 ha		
154	竹の内	伊達市月舘町地内	平成4.3.17 福島県告示第253号	180 m 1.40 ha		概成
155	飯森	伊達市月舘町地内	平成5.3.12 福島県告示第315号	290 m 1.30 ha	拡大指定	〃
156	口明石	伊達市月舘町地内	平成5.3.12 福島県告示第315号	70 m 0.19 ha		概成
157	鍛冶内	伊達郡川俣町地内	平成6.3.8 福島県告示第254号	220 m 0.91 ha		〃
158	村石	伊達市月舘町地内	平成6.3.8 福島県告示第254号	520 m 2.70 ha		
159	百目木1号	二本松市百目木地内	平成6.8.26 福島県告示第754号	35 m 0.09 ha		

指定地 番号	区域名	場所	告示年月日 及び番号	延 長(m) 面 積(ha)	種別	備考
160	本町1丁目2 号	二本松市本町地内	平成6.8.26 福島県告示第755号	450 m 1.41 ha		概成
161	松岡	二本松市松岡地内	平成8.9.24 福島県告示第845号	190 m 0.68 ha		
162	甘蕨	伊達市梁川町地内	平成8.9.24 福島県告示第845号	100 m 0.27 ha		概成
163	館ノ越2号	伊達市月館町地内	平成8.12.3 福島県告示第1069号	250 m 1.89 ha		
164	成田	二本松市成田町地内	平成10.12.25 福島県告示第1171号	433 m 2.53 ha		概成
165	桃前	二本松市戸沢地内	平成10.12.25 福島県告示第1171号	105 m 1.17 ha		〃
166	天神入	伊達郡川俣町地内	平成10.12.25 福島県告示第1171号	130 m 0.25 ha		
166	天神入	伊達郡川俣町地内	平成14.2.26 福島県告示第194号	128 m 0.64 ha	拡大指定	
167	小作	伊達郡川俣町地内	平成10.12.25 福島県告示第1171号	150 m 0.30 ha		
168	若宮1丁目2 号	二本松市若宮地内	平成12.8.18 福島県告示第654号	280 m 0.59 ha		
169	元苗内	伊達市月館町地内	平成14.2.26 福島県告示第194号	60 m 0.19 ha		概成
170	館ノ越1号	本宮市本宮地内	平成14.2.26 福島県告示第194号	300 m 0.74 ha		〃
171	亀谷1丁目1 号	二本松市亀谷地内	平成14.11.19 福島県告示第996号	183 m 0.45 ha		〃
172	羽根山	福島市大笹生地内	平成24.10.5 福島県告示第474号	273 m 1.26 ha		〃
173	中ノ内	伊達市梁川町地内	平成31.2.5 福島県告示第76号	81 m 0.33 ha		〃
174	下名目津 3号地区	二本松市百目木字下名目津地内	令和2.12.28 福島県告示第898号	88 m 0.25 ha		
計	71か所			69.50 ha		

## 7 都市計画の現況

当管内の都市計画法適用区域は「県北」「二本松本宮」「霊山」「川俣」の4区域、4市3町1村で面積60,362haである。このうち「県北都市計画区域」の2市2町では、市街化区域及び市街化調整区域を定めており、さらに、二本松市、旧霊山町、川俣町、本宮市を加えた7市町において用途地域を定めている。

都市計画道路は決定延長357.52 kmに対し改良済み延長230.07 kmで、改良率は64.4 %である。

資料：都市計画年報

### 都市計画区域

令和2年3月31日現在

都市計画 区域名	市町村名	都市計画区域 最終決定日 (年月日)	都市計画区域		行政区域		都市計画の内容(計画決定)							
			面積 (ha)	現在人口 (千人)	面積 (R3.1.1) (ha)	推計人口 (R3.4.1) (千人)	市 街 化 区 域 調 整	用 途 地 域	道 路	公 園	都 市 下 水 路	流 域 下 水 道	公 共 下 水 道	土 地 区 画 整 理
県北	福島市	H13.4.10	22,874	265.3	76,772	283.2	○	○	○	○		○	○	○
	伊達市	S45.9.1	7,222	46.7	26,512	58.0	○	○	○	○	○	○	○	○
	桑折町	S45.9.1	2,400	11.7	4,297	11.3	○	○	○	○		○	○	
	国見町	S45.9.1	2,600	8.9	3,795	8.6	○	○	○			○	○	○
二本松 本宮	二本松市	H26.5.27	10,976	37.4	34,442	54.3		○	○	○	○	○	○	○
	本宮市	H26.5.27	6,430	26.9	8,802	30.2		○	○	○		○	○	○
	大玉村	H26.5.27	4,422	8.7	7,944	8.9			○					
霊山	伊達市	H7.8.1	1,498	3.6	(伊達市に含む)			○			○			
川俣	川俣町	H6.8.2	1,940	8.9	12,770	12.5		○	○	○	○			
計	4市3町1村		60,362	418.1	175,334	467.0	4	8	8	6	4	6	6	5

### 都市計画道路

令和2年3月31日現在

都市名	都市計画道路延長			都市名	都市計画道路延長		
	(km)		改良率 B/A		(km)		改良率 B/A
決定延長 A	改良済延長 B			決定延長 A	改良済延長 B		
福島市	216.79	148.43	68.5%	桑折町	10.86	5.52	50.8%
二本松市	38.44	29.50	76.7%	国見町	8.65	2.03	23.5%
二本松市(旧岩代町)	3.89	1.05	27.0%	川俣町	12.19	4.96	40.7%
伊達市	34.51	21.06	61.0%	大玉村	2.87	2.87	100.0%
伊達市(霊山)	2.49	0.00	0.0%	計	357.52	230.07	64.4%
本宮市	26.83	14.65	54.6%				

## 8 県営住宅一覧

### ■県営住宅一覧

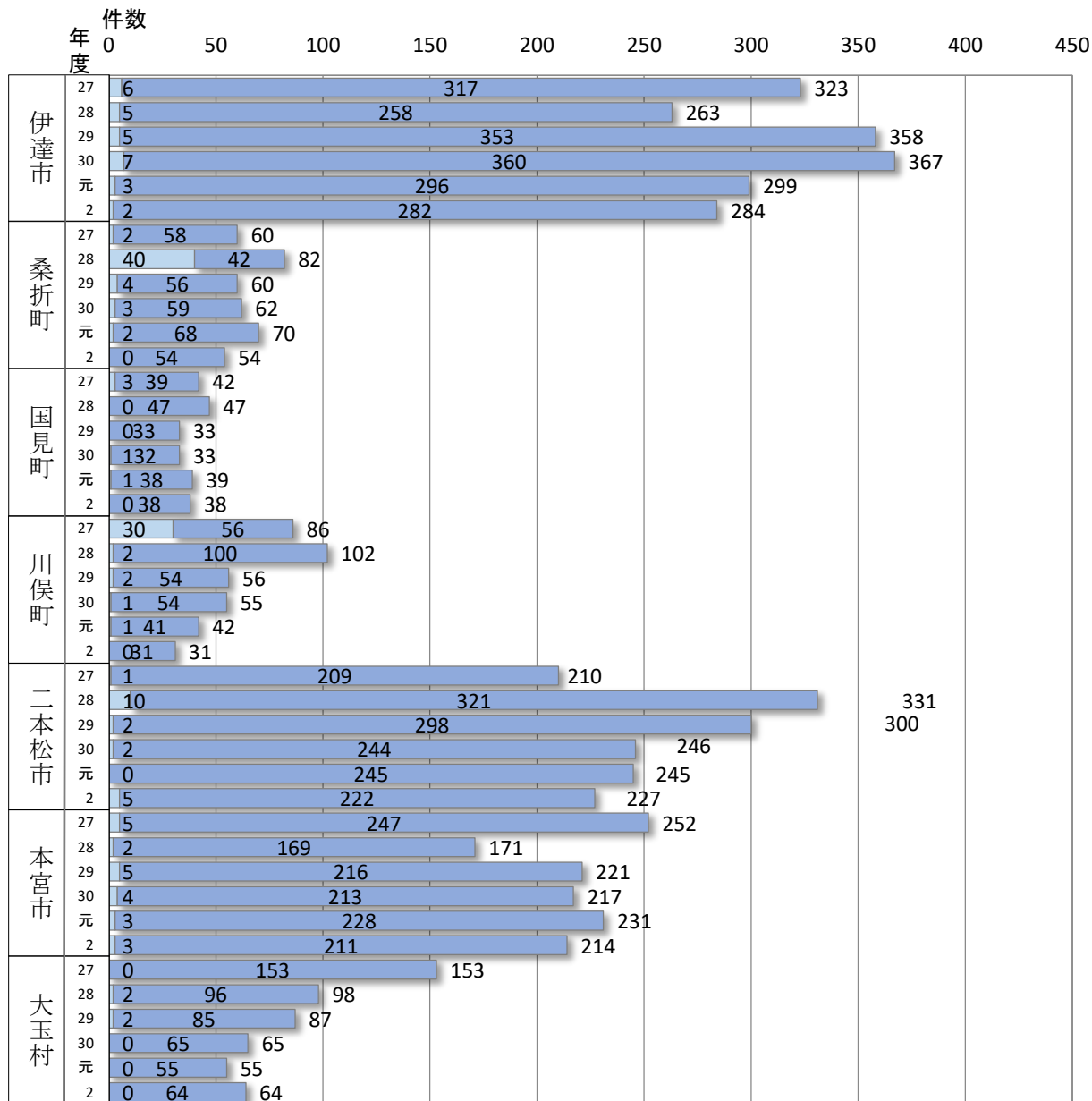
県営住宅管理台帳 令和3年4月1日現在

団地 コード	団地名	棟数	戸数	住所	備考
101	野田町団地	2	24	福島市野田町4丁目6-1、4丁目6-2	
102	森合台の前団地	2	44	福島市森合字台の前14-2	
103	森合団地	1	24	福島市森合町50の内	
104	霞町団地	1	12	福島市霞町10-17	
106	山下町団地	1	158	福島市山下町9-1	
108	桜木町団地	5	110	福島市桜木町1-12、2-12	
109	渡利団地	1	24	福島市渡利字丸田7	
121	岡部団地	3	51	福島市岡部字大下22他	
122	北信団地	6	116	福島市宮代字乳児池71	
123	宮代団地	13	46	福島市宮代字上川原1	
131	笹谷団地	7	112	福島市笹谷字南田6他、南田6	
133	泉白川団地	1	24	福島市泉字白川5-2の内	
134	上並松団地	8	88	福島市南沢又字上並松3-1他、2-1	
135	河原前団地	2	36	福島市南沢又字河原前73-13	
136	上川原田団地	2	36	福島市北沢又字川原田18-8他	
152	荒井団地	10	143	福島市荒井字苗代添43	
161	蓬莱団地	37	733	福島市蓬莱町2丁目6番、4丁目4番、2丁目3番、5丁目1番	
181	花見山団地	7	56	福島市渡利字砂沢26	
122	北信団地(復興)	1	24	福島市鎌田字児子池41-1	
131	笹谷団地(復興)	2	24	福島市笹谷字石田7-3	
182	飯坂団地(復興)	3	58	福島市飯坂町銀杏5-1	
183	北沢又団地(復興)	50	282	福島市北沢又字大和田前1-25、大和田南1-5、土田5-2、大和田南1-6、大和田前1-22、土田11-5、台前北1-10、台前北7-1、台前北1-9	
184	北中央団地(復興)	3	64	福島市北中央三丁目13番1	
185	根柄山団地(復興)	39	70	二本松市油井字根柄山72番地1	
186	石倉団地(復興)	6	200	二本松市油井字大窪96、大窪116、石倉84、石倉87、石倉68、石倉67	
187	表団地(復興)	1	44	二本松市表二丁目816番地	
188	若宮団地(復興)	1	32	二本松市若宮二丁目8番地1	
189	壁沢団地(復興)	40	80	伊達郡川俣町館3番1、壁沢23番、西戸ノ内19番1	
	<b>26団地</b>				
	<b>合計</b>	<b>255</b>	<b>2,715</b>		

## 9 建築確認申請の状況

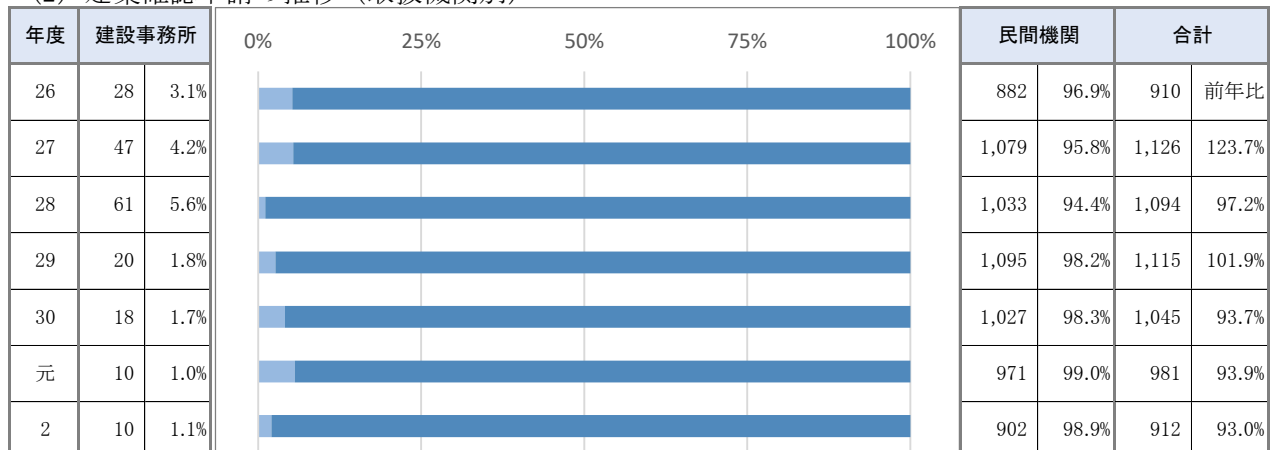
### (1) 建築確認申請の推移(市町村別)

令和3年4月1日現在



■ 県北建設事務所での受付件数  
■ 指定確認検査機関での確認済件数

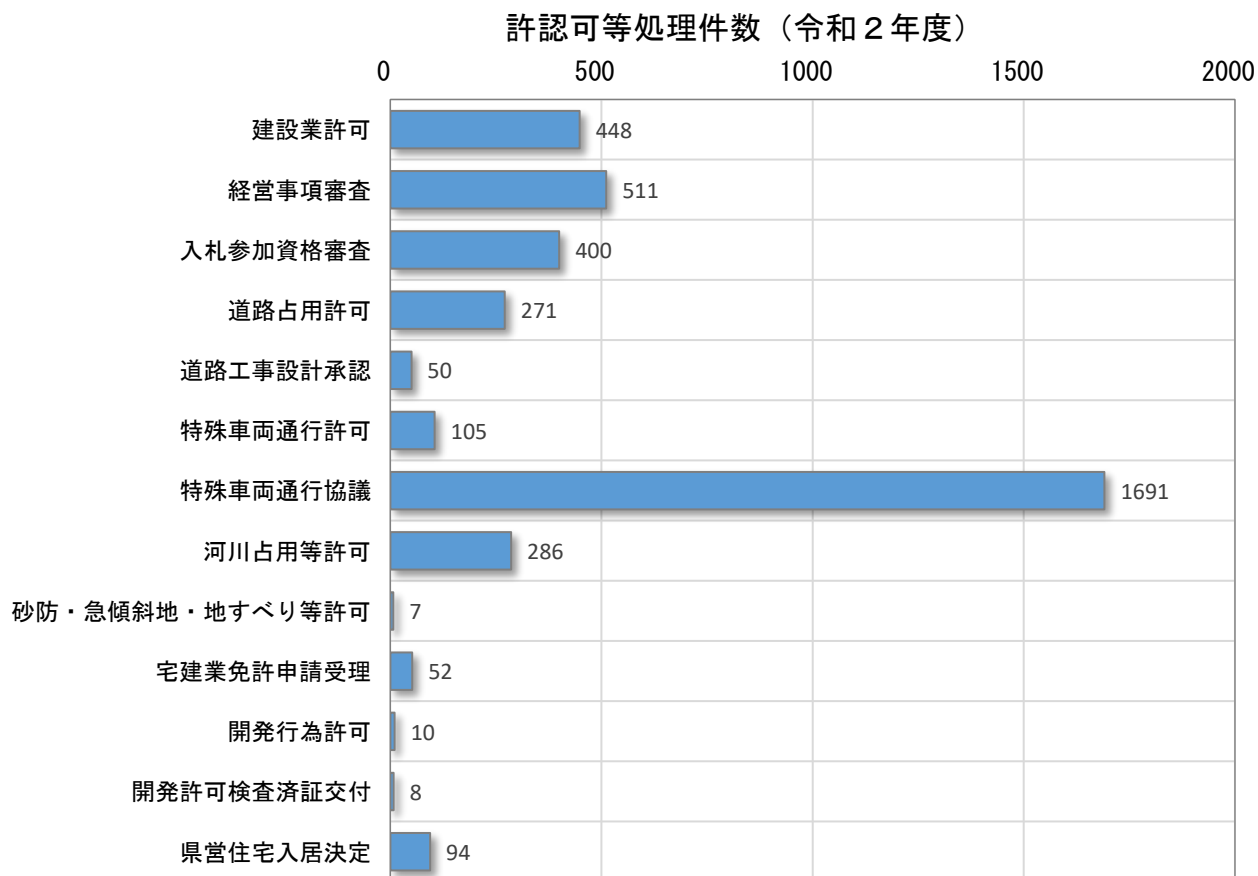
### (2) 建築確認申請の推移(取扱機関別)





## 10 各種許認可事務の現況

令和2年度は、道路法及び河川法による占用許可、都市計画法による開発許可、建設業法による建設業許可及び経営事項審査、宅地建物取引業法による免許登録、建築士法による建築士事務所の定期報告、県営住宅の入居決定、特殊車両の通行許可などの事務について、下表のとおり行っている。



項目	件数
建設業許可	448
経営事項審査	511
入札参加資格審査	400
道路占用許可	271
道路工事設計承認	50
特殊車両通行許可	105
特殊車両通行協議	1691
河川占用等許可	286
砂防・急傾斜地・地すべり等許可	7
宅建業免許申請受理	52
開発行為許可	10
開発許可検査済証交付	8
県営住宅入居決定	94

## 11 住民からの要望対応

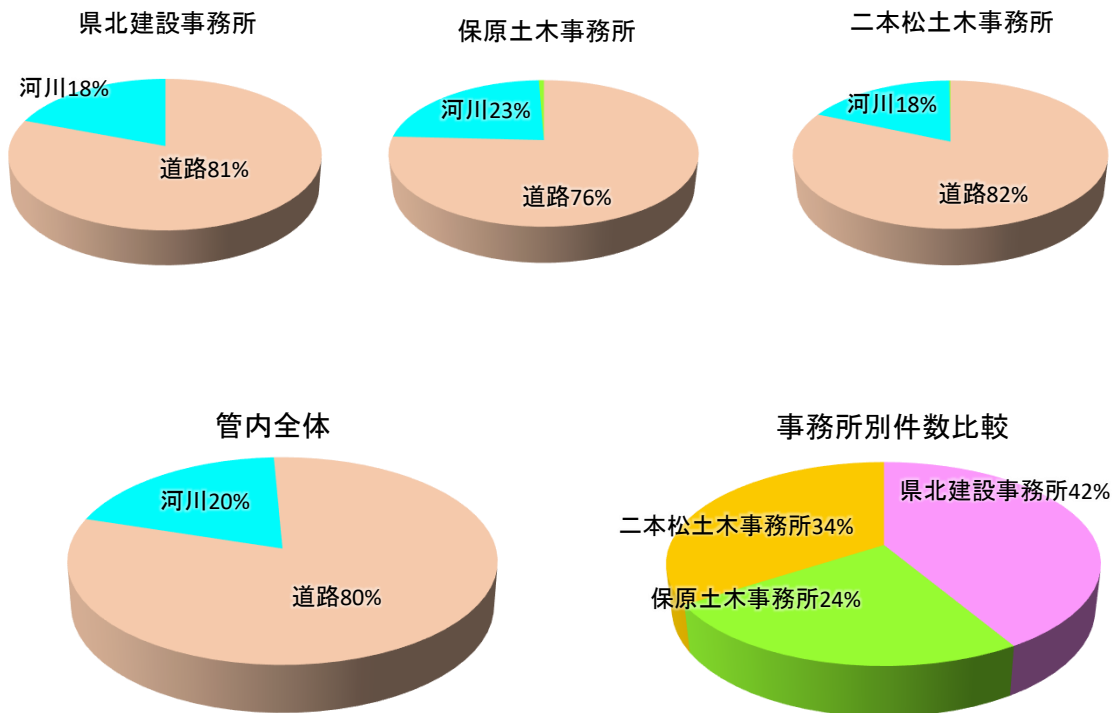
令和2年度に事務所に寄せられた一般県民からの要望等については、下表のとおり全体で2,078件報告されている。

### ○要望・苦情等報告件数

(単位:件)

	道 路	河 川	砂 防	急 傾 斜	そ の 他	合 計
県北建設事務所	644	144	5	4	1	798
保原土木事務所	354	110	0	3	0	467
二本松土木事務所	537	120	0	1	0	658
合計	1,535	374	5	8	1	1,923

※ 「電話受信表」および「苦情処理表」による。吾妻土湯道路管理所は県北建設事務所に含む。



### ○要望・苦情等報告内容

管内計

道 路		河 川		砂 防	
側溝・側溝蓋	221 件	除草・伐木	101 件		5 件
交通安全施設	112 件	ゴミ	16 件	計	5 件
舗装・路面状況	296 件	堆砂	47 件	急傾斜	
除草・伐木	276 件	護岸補修	118 件		8 件
除雪・路面凍結	49 件	占用	6 件	計	8 件
照明関係	54 件	その他	86 件	その他	
占用	57 件				1 件
その他	540 件				
計	1,605 件	計	374 件	計	1 件
合 計		合 計		1,993 件	

県北建設事務所(吾妻土湯道路管理所を含まない)

道 路		河 川		砂 防	
側溝・側溝蓋	57 件	除草・伐木	52 件		5 件
交通安全施設	34 件	ゴミ	10 件	計	5 件
舗装・路面状況	115 件	堆砂	9 件	急 傾 斜	
除草・伐木	132 件	護岸補修	26 件		4 件
除雪・路面凍結	22 件	害虫駆除	2 件	計	4 件
照明関係	35 件	その他	45 件	そ の 他	
動物死骸処理	54 件				1 件
その他	191 件				
計	640 件	計	144 件	計	1 件
合 計				794 件	

吾妻土湯道路管理所

道 路		河 川		砂 防	
側溝・側溝蓋	5 件	除草・伐木	0 件		0 件
交通安全施設	2 件	ゴミ	0 件	計	0 件
舗装・路面状況	7 件	堆砂	0 件	急 傾 斜	
除草・伐木	6 件	護岸補修	0 件		0 件
除雪・路面凍結	7 件	占用	0 件	計	0 件
照明関係	1 件	その他	0 件	そ の 他	
占用	0 件				0 件
その他	10 件				
計	38 件	計	0 件	計	0 件
合 計				38 件	

保原土木事務所

道 路		河 川		砂 防	
側溝・側溝蓋	97 件	除草・伐木	23 件		0 件
交通安全施設	42 件	ゴミ	3 件	計	0 件
舗装・路面状況	94 件	堆砂	27 件	急 傾 斜	
除草・伐木	59 件	護岸補修	27 件		3 件
除雪・路面凍結	15 件	占用	0 件	計	3 件
照明関係	5 件	その他	30 件	そ の 他	
占用	1 件				0 件
その他	41 件				
計	354 件	計	110 件	計	0 件
合 計				467 件	

二本松土木事務所

道 路		河 川		砂 防	
側溝・側溝蓋	62 件	除草・伐木	26 件		0 件
交通安全施設	34 件	ゴミ	3 件	計	0 件
舗装・路面状況	80 件	堆砂	11 件	急 傾 斜	
除草・伐木	79 件	護岸補修	65 件		1 件
除雪・路面凍結	5 件	占用	4 件	計	1 件
照明関係	13 件	その他	11 件	そ の 他	
占用	2 件				0 件
その他	298 件				
計	573 件	計	120 件	計	0 件
合 計				694 件	

### 三 令和3年度主要事業の概要

#### 1 道路関係

事業名等	事業概要
(1)交付金事業(道路) 主要地方道二本松金屋線 上ノ橋工区 (本宮市仁井田)	(14.0) ○全体計画 L=670m W=6.0m C=2,688,000千円 ○施工年度 平成18年度～令和3年度 ○過年度 C=2,499,500千円 ○令和3年度 旧橋撤去工 C=188,500千円
(2)交付金事業(再生・復興) 国道349号 梁川バイパス工区 (伊達市梁川町西土橋)	(14.5) ○全体計画 L=2,750m W=6.5m C=6,707,000千円 ○施工年度 昭和60年度～令和3年度 ○過年度 C=6,334,000千円 ○令和3年度 改良舗装工 C=373,000千円
(3)交付金事業(再生・復興) 国道349号 大綱木バイパス工区 (伊達郡川俣町字大綱木)	(10.25) ○全体計画 L=4,220m W=6.5m C=7,854,000千円 ○施工年度 平成25年度～令和3年度 ○過年度 C=5,604,000千円 ○令和3年度 改良舗装工、橋梁下部工、橋梁上部工 C=2,250,000千円
(4)交付金事業(再生・復興) 国道114号 山木屋バイパス1工区 (伊達郡川俣町字小綱木)	(9.75) ○全体計画 L=3,084m W=6.0m C=9,268,000千円 ○施工年度 平成25年度～令和3年度 ○過年度 C=5,670,000千円 ○令和3年度 改良舗装工、法面工、トンネル工 C=3,598,000千円

事業名等	事業概要		
(5)交付金事業(再生・復興) 国道114号 山木屋バイパス2工区 (伊達郡川俣町字山木屋)	○全体計画  ○施工年度 ○過年度  ○令和3年度	L=1,600m C=1,065,000千円 平成28年度～令和3年度 C=873,000千円  用地補償、改良舗装工 C=192,000千円	(9.75) W=6.0m
(6)交付金事業(再生・復興) 国道114号 山木屋バイパス3工区 (伊達郡川俣町字山木屋)	○全体計画  ○施工年度 ○過年度  ○令和3年度	L=5,300m C=5,127,000千円 平成26年度～令和3年度 C=3,022,000千円  改良舗装工 C=2,105,000千円	(9.75) W=6.0m
(7)市町村合併支援道路整備 (補助) 主要地方道霊山松川線 逢隈橋工区 (福島市飯野町・松川町)	○全体計画  ○施工年度 ○過年度  ○令和3年度	L=1,200m C=3,455,000千円 平成16年度～令和3年度 C=3,445,000千円  改良舗装工 C=10,000千円	(10.5) W=6.5m
(8)市町村合併支援道路整備 (県単) 国道459号 西新殿工区 (二本松市西新殿)	○全体計画  ○施工年度 ○過年度  ○令和3年度	L=1,720m C=2,545,000千円 平成20年度～令和4年度 C=1,680,000千円  改良舗装工 C=350,000千円	(9.25) W=6.0m

事業名等	事業概要
(9)市町村合併支援道路整備 (県単) 県道梁川霊山線 薬師前工区 (伊達市保原町金原田)	(10.8) ○全体計画 L=1,400m W=6.5m C=997,000千円 ○施工年度 平成19年度～令和3年度 ○過年度 C=954,000千円 ○令和3年度 改良舗装工、用地補償 C=42,000千円

## 2 都市計画関係

事業名等	事業概要
(1)都市計画道路 栄町・大笹生線 交付金事業 街路事業 (福島市南沢又)	○全体計画 L=325m W=15m C= 1,050,000千円 ○施工年度 平成23年度～ ○過年度 C= 863,300千円 ○令和3年度 設計 C= 10,470千円
(2)都市計画道路 中央線外1線 交付金事業 街路事業 (伊達市梁川町)	○全体計画 L=633m W=16m C= 3,247,000千円 ○施工年度 平成14年度～令和4年度 ○過年度 C= 3,100,000千円 ○令和3年度 電線共同溝、改良舗装工 C= 130,000千円
(3)都市計画道路 本宮停車場中條線 交付金事業 街路事業 (本宮市南町裡)	○全体計画 L=93m W=19m C= 928,800千円 ○施工年度 平成25年度～令和3年度 ○過年度 C= 857,300千円 ○令和3年度 用地補償、電線共同溝 C= 71,500千円



### 3 河川関係

事業名等	事業概要
(1)交付金事業(河川) 広瀬川 (川俣町・伊達市)	○全体計画 本川 L=17,510m 支川 L=750m C=13,547,800千円 ○施工年度 昭和56年度～ ○過年度 C=12,095,100千円 ○令和3年度 護岸詳細設計 C=10,000千円 発注者支援業務委託 C= 7,880千円
(2)交付金事業(河川) 東根川 (伊達市梁川町・保原町、桑折町)	○全体計画 1工区 L=4,926m 2工区 L=2,770m C=7,000,000千円 ○施工年度 平成2年度～ ○過年度 C=4,936,600千円 ○令和3年度 遊水池掘削 C=135,000千円 土壌調査業務委託  1工区:阿武隈川合流点から古川合流点までの東根川及び古川 2工区:古川合流点から上流の東根川
(3)交付金事業(河川) 伝樋川 (伊達市梁川町)	○全体計画 L=3,400m C=5,580,000千円 ○施工年度 平成5年度～ ○過年度 C=3,000,300千円 ○令和3年度 開削工 C=105,000千円 橋梁予備設計
(4)河川海岸改良事業 安達太田川 (二本松市太田)	○全体計画 L=811m C=1,088,570千円 ○施工年度 平成14年度～ ○過年度 C=978,570千円 ○令和3年度 護岸工 C=110,000千円
(5)交付金事業(河川) 蛭川 (福島市瀬上町)	○全体計画 L=1,800m C=3,300,000千円 ○施工年度 平成6年度～ ○過年度 C=1,761,400千円 ○令和3年度 護岸予備設計 C=30,000千円

### 3 河川関係

事業名等	事業概要
(1)河川災害関連事業 山舟生川 (伊達市梁川町)	○全体計画 本川 L=1,885.0m C=895,286千円 ○施工年度 令和2年度～ ○過年度 C=754,664千円 ○令和3年度 開削護岸工 C=120,000千円 用地補償 C=20,662千円
(2)補助事業(河川) 滝川 (国見町)	○全体計画 L=1,140m C=2,500,000千円 ○施工年度 令和3年度～ ○過年度(R2国補正) C=180,000千円 ○令和3年度 開削護岸工 C=200,000千円 用地補償 C=50,000千円

#### 4 砂防関係

事業名等	事業概要
(1)火山砂防 東八川(ダム工) (福島市松川町)	<p>○全体計画 (ダム工1基) L=110.0m H=14.0m(1号ダム) C=1,852,500千円</p> <p>○施工年度 平成13年度～令和4年度</p> <p>○過年度 C=1,624,186千円</p> <p>○令和3年度 砂防えん堤工 C=87,700千円</p>
(2)補助事業 大作沢(ダム工) (伊達郡川俣町)	<p>○全体計画 (ダム工2基) L=38.0m H=8.5m(1号ダム) L=46.5m H=9.5m(2号ダム) C=483,500千円</p> <p>○施工年度 平成28年度～令和5年度</p> <p>○過年度 C=86,900千円</p> <p>○令和3年度 工事用道路 用地補償 C=68,900千円</p>
(3)交付金事業(砂防) 立石沢(ダム工) (福島市北原)	<p>○全体計画 (ダム工1基) L=100.0m H=6.5m C=246,500千円</p> <p>○施工年度 令和2年度～令和6年度</p> <p>○過年度 C=11,110千円</p> <p>○令和3年度 用地補償 C=21,000千円</p>
(4)交付金事業(砂防) 下名目津3号 (二本松市百目木)	<p>○全体計画 (法枠工) L=71.5m A=1,410m<sup>2</sup> C=325,000千円</p> <p>○施工年度 令和元年度～令和3年度</p> <p>○過年度 C=230,000千円(災害関連事業)</p> <p>○令和3年度 法枠工 C=95,000千円</p>

## 5 住宅・営繕関係

事業名等	事業概要
(1) 県有財産維持管理	○合同庁舎・出先庁舎維持管理 C=16,875(千円) ○職員公舎維持管理 C=54,622(千円)
(2) 県営住宅関係事業 1) 県営住宅改善工事	○令和3年度事業 C=275,263(千円) ・笹谷団地外壁、屋上防水、蓬莱団地内部改善 外
2) 県営住宅管理工事	○令和3年度事業 C=57,295(千円) ・量水器更新、給水ポンプ更新 外
(3) 主な受託営繕事業	○令和3年度事業 129件 C=6,975,218(千円) ・地域振興(公整)工事(庭球場照明設備) ・都市公園(交付)工事(熱源) ・伊達地区特別支援学校新築工事 ・山下庁舎解体工事 外
(4) 木造住宅等耐震化支援事業	○木造住宅耐震診断 震災時の被害を最小限に食い止め、県民の安全を確保するため、昭和56年以前に建てられた木造住宅の耐震診断及び補強計画に要する費用の一部を支援する。 (補助対象) 最大15.6万円/戸 (県補助額=3.9万円/戸)  ○木造住宅耐震改修 震災時の被害を最小限に食い止め、県民の安全を確保するため、昭和56年以前に建てられた木造住宅の耐震改修に要する費用の一部を支援する。 (補助対象) 最大100万円 (工事費の1/2以内) (県補助額 一般改修:25万円/戸、部分改修:15万円/戸)
(5) 「住んでふくしま」 空き家対策総合支援事業	○被災者・避難者の住宅再建や定住・交流人口拡大の促進、新婚・子育て世帯の居住水準の向上を図るため、被災者、移住・二地域居住者、県内子育て・新婚世帯等が行う空き家調査・改修等に要する費用の一部を支援する。 (補助対象) 改修 被災者・避難者・移住者・子育て世帯・新婚世帯:県補助額最大250万円 二地域居住者:県補助額最大180万円 調査 所有者・購入者等:県補助額最大3.75万円
(6) 多世代同居・近居推進事業	○親世帯と子ども世帯が同居・近居するための新築・中古住宅の取得、二世帯住宅へのリフォーム工事に要する費用の一部を補助する。 (補助対象)住宅の新築等工事費など:県補助額最大110万円
(7) 来て ふくしま 住宅取得支援事業	○地方創生の実現に向け、県外から県内への移住を促進するため、対象者の良質な住宅取得に対して、市町村とともに支援する。 県補助額最大100万円
(8) がけ地近接等 危険住宅移転事業	○がけ地の崩壊等により住民の生命に危険を及ぼす恐れのある区域において実施される危険住宅の移転等を支援する。 (補助対象) ・建設費(購入費) ・除却費
(9) 市街地再開発事業	○土地利用が著しく不健全であり、都市の機能が低下している区域において、土地の合理的かつ健全な高度利用を支援する。 (補助対象) ・調査設計費 ・土地整備費 ・共同施設整備費 等

## 市町村別公営住宅管理戸数

令和3年4月1日現在

市町村名	区分						計
	木造	簡平	簡2	準耐	中耐	高層	
福島市	71	567	216		2,528	448	3,830
二本松市	286	171	103		132	0	692
伊達市	81	67	85		442	0	675
本宮市	165	36	93		116	0	410
桑折町	174	6	0		0	0	180
国見町	49	0	53		86	0	188
川俣町	83	0	12		160	0	255
大玉村	67	0	0		0	0	67
市町村計	976	847	562		3,464	448	6,297
福島県(管内)	220	46	0	347	1,836	266	2,715
合計	1,196	893	562	347	5,300	714	9,012

※特定公共賃貸住宅を含む戸数

## 管内出先庁舎

部局	箇所数
総務部	0
危機管理部	1
生活環境部	1
保健福祉部	7
商工労働部	1
農林水産部	3
土木部	1
病院局	0
教育庁	0
合計	14

## 職員公舎管理戸数

部局名	管理戸数
総務部	(330)
施設管理課	330
教育庁	(93)
県北教育事務所	93
警察本部	(452)
本部会計課	327
福島警察署	42
福島北警察署	1
福島北警察署桑折分庁舎	13
伊達警察署	25
福島警察署川俣分庁舎	13
二本松警察署	18
郡山北警察署本宮分庁舎	13
合計	875

( )内は部局毎の合計

## 四 事業費の推移調

### 1 支出額調

#### 一般会計

単位：千円

科目	28	29	30	元	2
財産管理費	72,218	78,380	113,655	71,775	83,625
市町村振興費	782,337	632,153	999,430	550,566	467,279
社会福祉総務費	46,047	79,140	24,323	16,629	30
土木総務費	59,262	49,560	51,129	35,729	39,931
生活基盤緊急改善費	337,832	422,536	269,336	185,305	213,545
道路橋りょう総務費	89,031	88,910	90,356	89,411	152,429
道路橋りょう維持費	2,290,477	2,504,191	3,563,851	3,676,953	3,403,768
道路橋りょう改良費	575,587	693,183	910,802	412,311	621,481
道路橋りょう整備費	4,803,086	6,295,703	9,377,710	6,555,764	7,609,602
河川海岸総務費	185,601	140,195	216,694	485,443	648,130
河川海岸改良費	206,727	508,252	525,858	523,211	988,955
河川事業費	204,814	374,558	678,549	569,927	2,330,228
砂防施設費	90,023	114,192	62,083	74,035	160,971
砂防事業費	688,255	654,118	997,921	158,687	436,672
水防費	1,502	2,804	1,112	7,978	12,964
都市計画総務費	76,463	59,534	39,742	64,901	47,784
都市施設改良費	29,025	34,653	83,046	84,866	81,038
都市計画事業費	433,130	754,257	1,650,797	1,474,114	1,171,640
住宅総務費	51,852	37,105	194,660	296,265	145,288
住宅管理費	169,266	41,868	114,886	90,526	82,800
住宅建設費	4,357,501	511,904	509,954	242,673	241,885
特定優良賃貸住宅費	1	1	1,487	2,751	1
土木災害復旧費	1,266,166	720,873	732,432	1,583,782	6,712,048
除染推進費	3,467,499	2,223,885	32,768	82,831	148,138
その他	63,985	74,647	81,059	27,100	955,491
小計	20,347,687	17,096,602	21,323,640	17,363,533	26,755,723
本庁経理分	2,566,581	9,322,285	2,890,166	1,327,281	-
計	2,566,581	9,322,285	2,890,166	1,327,281	0
受託工事	2,788,111	1,860,674	3,130,331	3,587,392	5,747,493
合計	25,702,379	28,279,561	27,344,137	22,278,206	32,503,216

注1 前年度からの繰越分は、支出額のみ集計。

2 受託工事の金額は、委託元の支出額である。

土地取得事業特別会計

単位：千円

科目	年度	28	29	30	元	2
道路事業費		123,017	40,936	-	-	-
用地取得円滑化対策事業費		-	-	-	-	-
公共用地取得費		-	-	-	-	-
計		123,017	40,936	0	0	0

2 収入額調

一般会計

単位：千円

科目	年度	28	29	30	元	2
道路橋りょう総務費負担金		414	470	456	467	466
道路橋りょう維持費負担金		-	-	-	37,716	-
道路橋りょう改良費負担金		-	-	-	-	-
緊急地方道整備費負担金		-	-	-	-	-
道路橋りょう整備費負担金		33,537	183,080	118,814	5,090	38,070
河川海岸改良費負担金		20,000	39,875	1,017	-	-
河川事業費負担金		20,998	29,066	-	-	-
河川等災害関連費負担金		-	-	-	10,000	-
砂防施設費負担金		1,900	6,329	950	3,530	11,390
砂防事業費負担金		10,040	9,933	1,035	-	500
都市計画総務費負担金		17,957	10,357	-	6,977	-
都市施設改良費負担金		-	-	-	-	9,996
都市計画事業費負担金		7,645	21,013	27,673	27,699	44,837
生活基盤緊急改善費負担金		-	-	-	-	-
道路敷占用料		32,440	32,737	33,091	33,860	42,715
工業用その他流水占用料		1,452	1,452	1,283	1,295	1,788
河川敷占用料		26,911	26,967	26,997	27,182	27,445
土石等採取料		1,722	1,749	2,222	2,060	4,879
都市公園使用料		14,962	16,463	11,666	9,744	8,331
県営住宅使用料		459,291	460,444	470,883	448,963	439,144
復興公営住宅使用料		55,077	145,890	160,842	165,949	167,827
市町村委託金		154,296	-	-	-	-
その他		6,486	468,729	48,102	7,113	7,807
計		865,128	1,454,554	905,031	787,645	805,195

土地取得事業特別会計

単位：千円

科目	年度	28	29	30	元	2
土地売払代金		-	-	-	-	-
計		-	-	-	-	-



## 五 地方水防体制

### 水防非常配備体制

#### 1. 地方水防本部体制とは

一般災害、地震災害、危機管理に対応するため土木部の災害時配備体制の区分に従い、建設事務所、土木事務所等に「地方水防本部」を置くことになっている。(県北、保原、二本松各地方水防本部を設置)。

- (1) 県北地方水防本部 : 本部長 (県北建設事務所長)  
副本部長 (次長、企画管理部長、事業部長、建築住宅部長、  
河川改良担当主幹)

保原地方水防本部 : 本部長 (保原土木事務所長)

二本松地方水防本部 : 本部長 (二本松土木事務所長)

なお、県北地方水防本部長は管内の総括本部長とする。

※土木事務所のみ体制がとられた場合でも、総括本部である県北建設事務所長、企画管理部長、管理課長に、設置時及び解散時にメール等で報告する。

※吾妻土湯道路管理所のみ(会津北部のみ)体制をとられたとしても、県北地方水防本部は設置しない。

- (2) 各体制における班長は本部長の命令により班員を指揮する。  
(3) 班員の分担業務は班長の指揮による。

#### 2. 地方水防本部配置体制は次の三段階に分類する。

##### (1) 水防第一配備体制 (警報発令時)

・配置表の人員により情報の収集及び連絡にあたり、事態の推移によっては直ちに招集その他の活動ができる体制とする。

※大雨・洪水注意報の時でも状況により本部長の指示により配備にあたる。

##### (2) 水防第二配備体制 (警報発令中で災害の恐れがある場合)

・第二配備配置表(作成中)の人員により、水防活動が必要な事態が発生すれば、そのまま水防活動が遅滞なく遂行できる体制とする。

##### (3) 水防第三配備体制 (大規模災害が発生する恐れがある場合)

・所属人員の全員を動員する完全な水防体制とする。

#### 3. 地震時の地方水防本部配置体制は次の三段階に分類する。

##### (1) 第一配備体制 (震度5弱以上の地震発生時を含む)

・水防第一配備の人員により情報の収集、連絡及び地震時パトロールにあたり、状況によっては必要な人員の招集を行い、対応ができる体制とする。

・第一配備体制は6班とし、順番とする。

・第一配備体制で人員の不足を生じた場合は、班指導者が別の班の応援を要請する。

##### (2) 第二配備体制 (震度5強以上の地震発生時を含む)

・水防第二配備配置表の人員により対応する。災害の発生状況に応じて第三配備体制への移行を検討する。

##### (3) 第三配備体制 (震度6弱以上の地震発生時、大規模災害が発生する恐れがある場合)

・所属人員の全員を動員する完全な体制とする。

#### 4. 水防(地震)業務が管内全般、もしくはそれぞれの土木事務所に集中した際の配置

・水防第二配備体制以降は、土木事務所からの要請により建設事務所から応援職員を派遣する体制をとる。