

# 農山村地域復興基盤総合整備事業 岡田地区 (福島県南相馬市小高区)



## ■地区概要

- 事業名 農山村地域復興基盤総合整備事業 (農地整備事業)
- 総事業費 716百万円
- 受益面積 32.4 ha
- 受益者数 53人
- 事業工期 平成30年度～令和6年度 (予定)
- 負担割合 国75.0%、県13.75%、市11.25%



地元説明会の様子



整備前

<現状>

- ・区画が狭小  
※10a (50m×20m)
- ・用排水路の殆どが土水路



施工状況

<計画>

- ・区画を拡大  
※100a (125m×80m)
- ・用排分離により舗装

ほ場整備を契機に担い手へ農地を集積

<担い手への集積率>

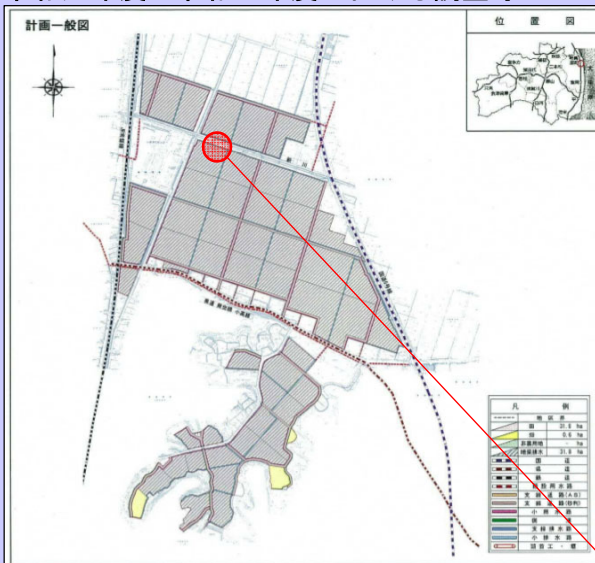
0.0% (0.0ha/34.6ha) → 56.5% (18.3ha/32.4ha)

## ■主要工事

## ■工程表

工事種別	面積/長さ	標準区画	標準区画	R1	R2	R3	R4	R5	R6
整地工	A= 32.4 ha	標準区画125m×80m	標準区画125m×80m	→	→	→	→	→	→
道路工	L= 4.8 km	砂利道、ほか連絡農道0.05km	砂利道、ほか連絡農道0.05km	→	→	→	→	→	→
用水路工	L= 6.3 km	開水路 (ベンチフリューム等)	開水路 (ベンチフリューム等)	→	→	→	→	→	→
排水路工	L= 5.3 km	開水路 (排水フリューム等)	開水路 (排水フリューム等)	→	→	→	→	→	→
暗渠排水工	A= 31.8 ha	本暗渠31.8ha	本暗渠31.8ha	→	→	→	→	→	→
客土工	A= - ha	-	-	→	→	→	→	→	→
付帯工	- 式	-	-	→	→	→	→	→	→

## ■令和元年度・令和2年度における調整等



道水路の配置や区割等検討状況



市道境界確認



集積等勉強会状況



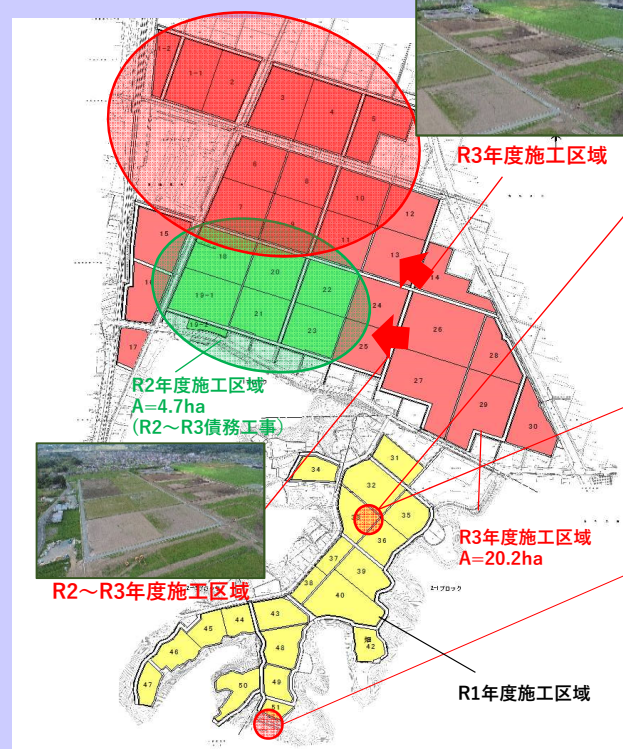
換地計画等検討状況



ボーリング調査状況

計画から工事へ移行

## ■工事計画・施工状況等



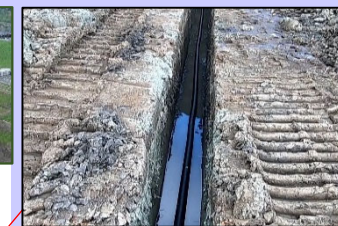
R3年度施工区域



R2年度施工区域  
A=4.7ha  
(R2～R3債務工事)

R3年度施工区域  
A=20.2ha

R1年度施工区域



暗渠排水施工状況



収納型水平水閘施工状況



環境配慮水路布設状況