

会津若松市告示第71号

地方自治法（昭和22年法律第67号）第260条第1項の規定により、
会津若松市北会津町地内の字の区域を別紙のとおり画定するので、
同条第2項の規定により告示する。

なお、当該字の区域の画定は、土地改良法（昭和24年法律第195
号）第89条の2第10項において準用する同法第54条第4項の規定
による換地処分の公告があった日の翌日から生ずる。

平成19年9月21日

会津若松市長 菅 家 一 郎

字区域画定調書

新たな字名 同左に包含される区域

北会津町天 北会津町天 2974 の 1、2974 の 3、2974 の 4、2975 の
満字天満西 満字天満 1、2975 の 4、2975 の 5、2976 の 1、2976
の 3、2977 の 1、2977 の 3、2978 の 1、
2978 の 3、2979 の 1、2979 の 2、2980 の
1、2980 の 2、2981 の 1、2981 の 2、2982
の 1、2982 の 2、2983 の 1、2983 の 2、
2984 の 1、2984 の 2、2985 の 1、2985 の
2、2986 の 1、2986 の 2、2987 の 1、2987
の 2、2988 の 1、2988 の 2、2989 の 1、
2989 の 2、2990 から 2992 まで、2993 の 1
、2994 から 2997 まで、2999 の 1、3000 の
1、3001、3002、3002 の 1、3004、3006
、3007、3015 の 1、3016 から 3035 まで、
3035 の 1、3036、3036 の 1、3037 の 1、
3037 の 2、3038 から 3055 まで、3056 の 1
、3056 の 2、3057 の 1、3057 の 2、3058
の 1、3058 の 2、3059 の 1、3059 の 2、
3060 の 1、3060 の 2、3061 の 1、3061 の
2、3062 の 1、3062 の 2、3063 の 1、3063
の 2、3064 の 1、3064 の 2、3065 の 1、
3065 の 2、3066 の 1、3066 の 2、3067 の
1、3067 の 2、3068 の 1、3068 の 2、3069
の 1、3069 の 2、3176 の 1、3176 の 2、

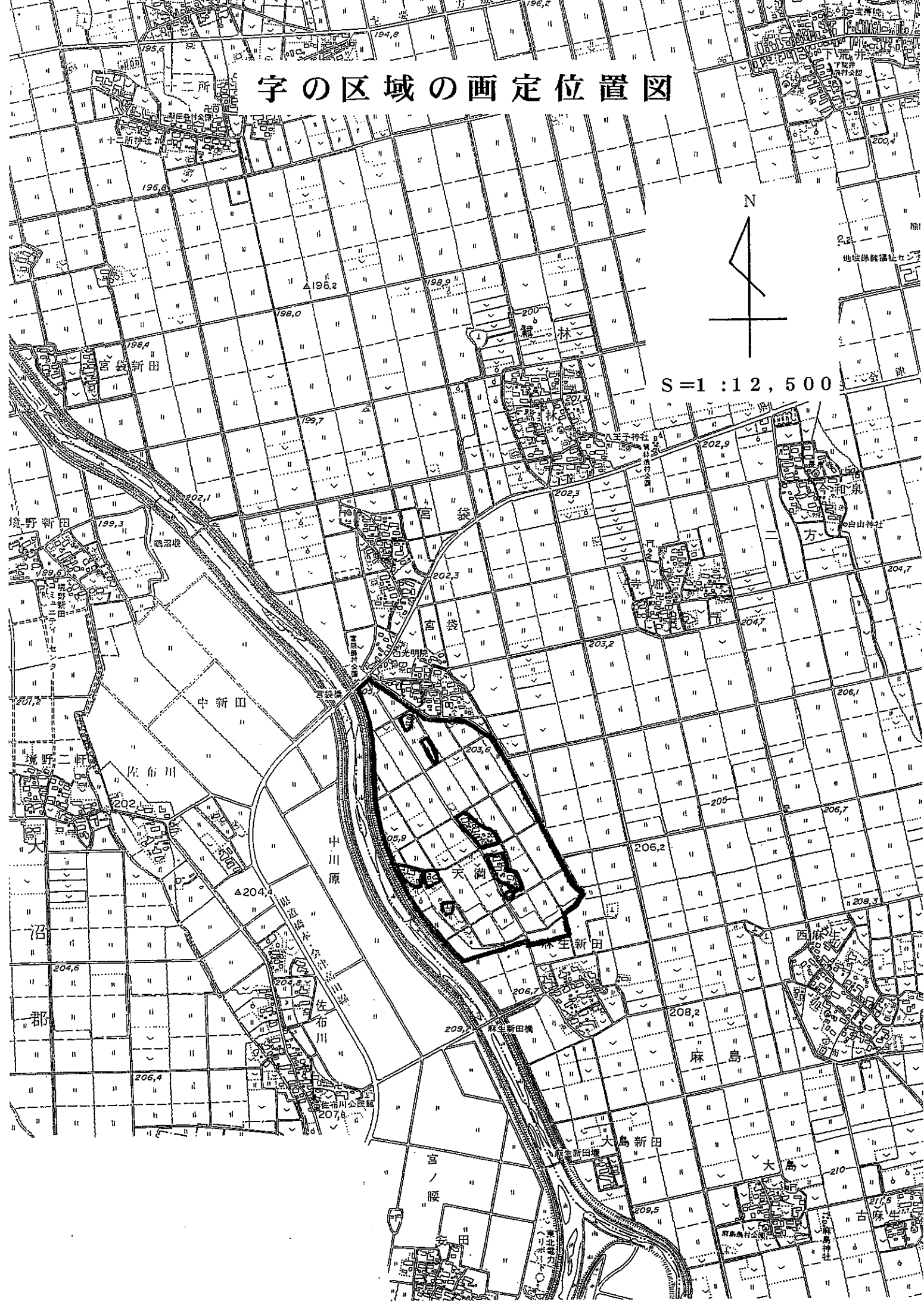
3177 の 1、3177 の 2、3178 の 1、3178 の
2、3179 の 1、3179 の 2、3180 の 1、3180
の 2、3181 の 1、3181 の 2、3182 の 1、
3182 の 2、3183 の 1、3183 の 2、3184 か
ら 3186 まで、3187 の 1、3187 の 2、3188
の 1、3188 の 2、3189 の 1、3189 の 2、
3190 から 3201 まで、3202 の 1、3202 の 2
、3203 の 1、3203 の 2、3204 から 3223 ま
で、3227、3228、3230 の 1、3230 の 2、
3231 の 1、3232 の 1、3233 の 1、3234 か
ら 3236 まで及びこれらの区域に隣接介在
する道路、水路である公有地の全部

北会津町麻 18 の 1、18 の 2、29 から 32 まで、33 の 1
生新田字新、33 の 2、34 の 1、34 の 2、35 の 1、35
田北 の 2、102、104 の 2、1001、1002、1003
の 2、1004 の 2、1005、1006 の 2

北会津町天 北会津町天 3075 から 3078 まで、3080 の一部、3081 の
満字天満東 満字天満 一部、3093 の一部、3094 から 3110 まで、
3132 から 3161 まで、3166、3167 の 1、3168
、3170 から 3175 まで及びこれらの区域に
隣接介在する道路、水路である公有地の
全部並びに 3070、3071、3074、3079、3162
、3163、3167 の 2、3169 に隣接する水路
である公有地の全部

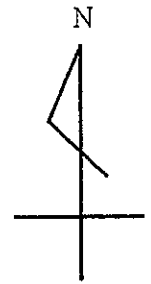
	北会津町宮	443 の一部、 463 の一部及びこれらの区
	袋字堰下	域に隣接介在する道路、水路である公有
		地の全部
	北会津町宮	39 の一部
	袋字十三壇	
	北会津町麻	17、 105 の 2、 1007 の 2、 1008、 1009 の
	生新田字新	2
	田北	
北会津町宮	北会津町宮	405 の 1、 405 の 2、 406 の 1、 406 の
袋字村前	袋字堰下	2、 407 の 1、 407 の 2、 408 から 418
		まで、 418 の 1、 419 から 424 まで、 426
		から 442 まで、 443 の一部、 444 から 462
		まで、 463 の一部及びこれらの区域に隣
		接介在する道路、水路である公有地の全
		部
	北会津町宮	31 の 1、 31 の 2、 37、 51
	袋字鎌沼	
	北会津町宮	39 の一部
	袋字十三壇	
	北会津町天	3080 の一部、 3081 の一部、 3082 から 3084
	満字天満	まで、 3084 の 1、 3085 から 3092 まで、 3093
		の一部及びこれらの区域に隣接介在する
		道路、水路である公有地の全部

字の区域の画定位置図

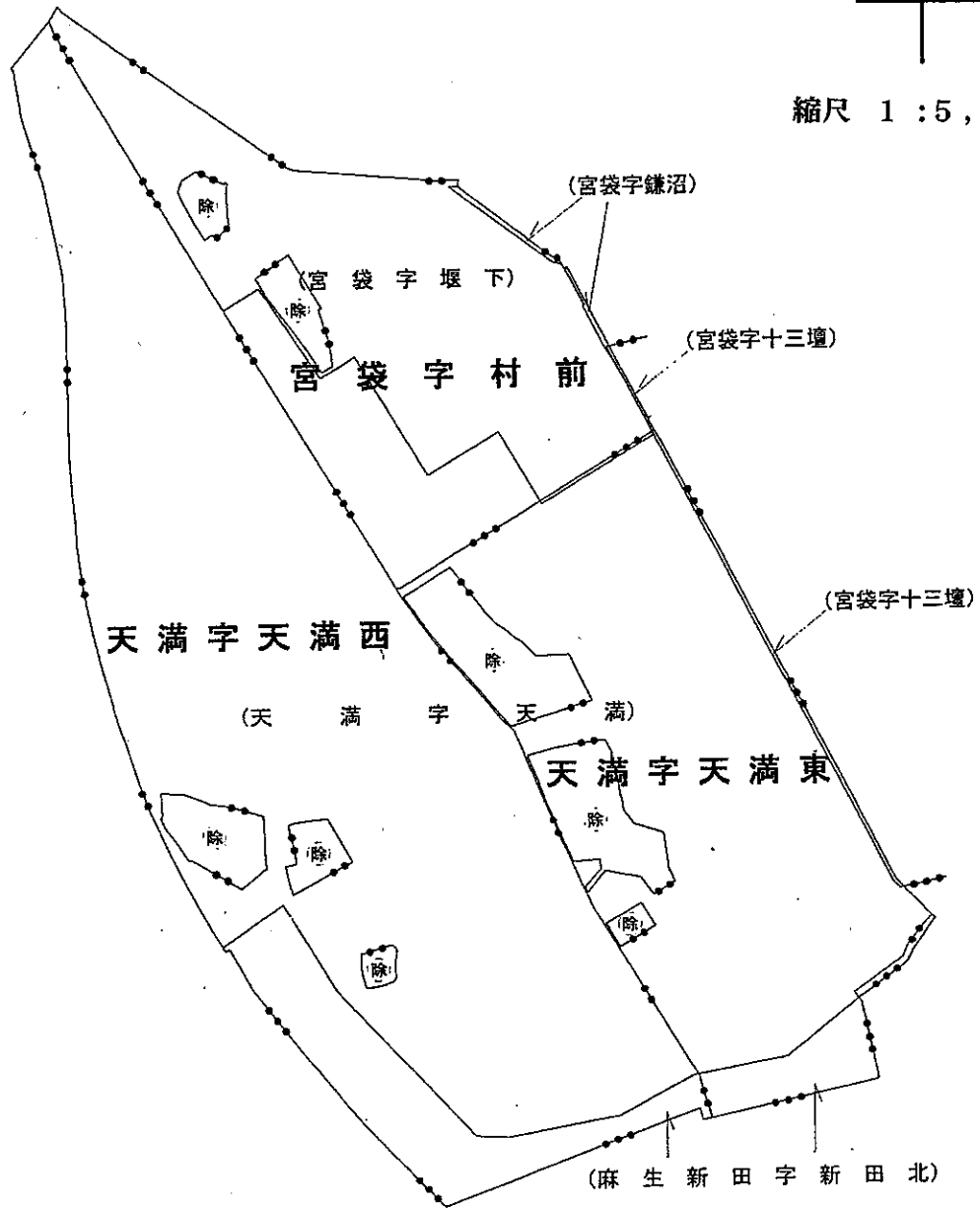


字の区域の画定概略図

会津若松市北会津町



縮尺 1 : 5,000



凡 例	
新大字界	—◆◆◆—
新字界	—●●●—
新字名	大文字
旧大字界	— — — —
旧字界	— — — —
旧字名	(小文字)