

記者発表資料 2枚

令和 3年 4月14日
福島県土木部道路管理課

国道113号を通行規制します

土砂崩落が発生したため、4月14日0時40分から国道113号は、通行規制（全面通行止め）しました。詳細は下記の通りです。

【内容】

○通行規制（全面通行止め）

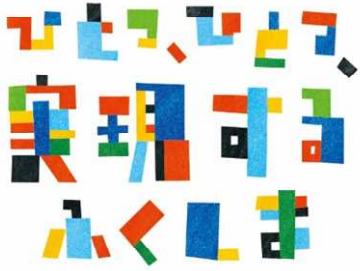
・国道113号

- (1) 日 時：令和3年4月14日 0：40～当面の間
- (2) 場 所：相馬郡新地町駒ヶ嶺字白子下地内 （別図参照）
- (3) 迂回路：国道6号及び県道
- (4) 被害状況：確認中

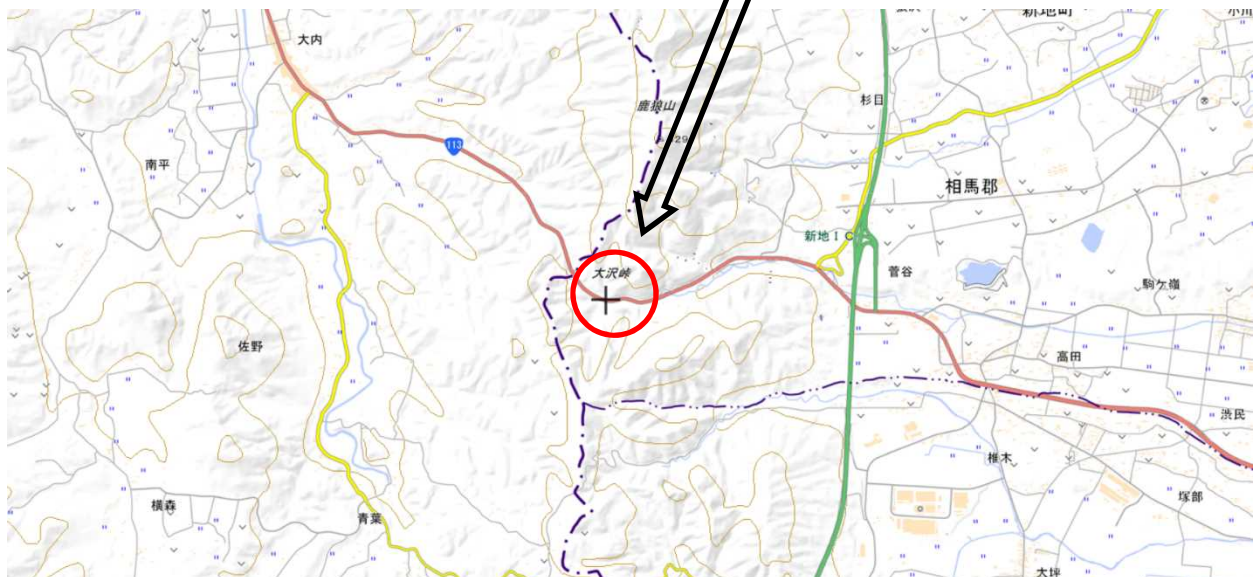
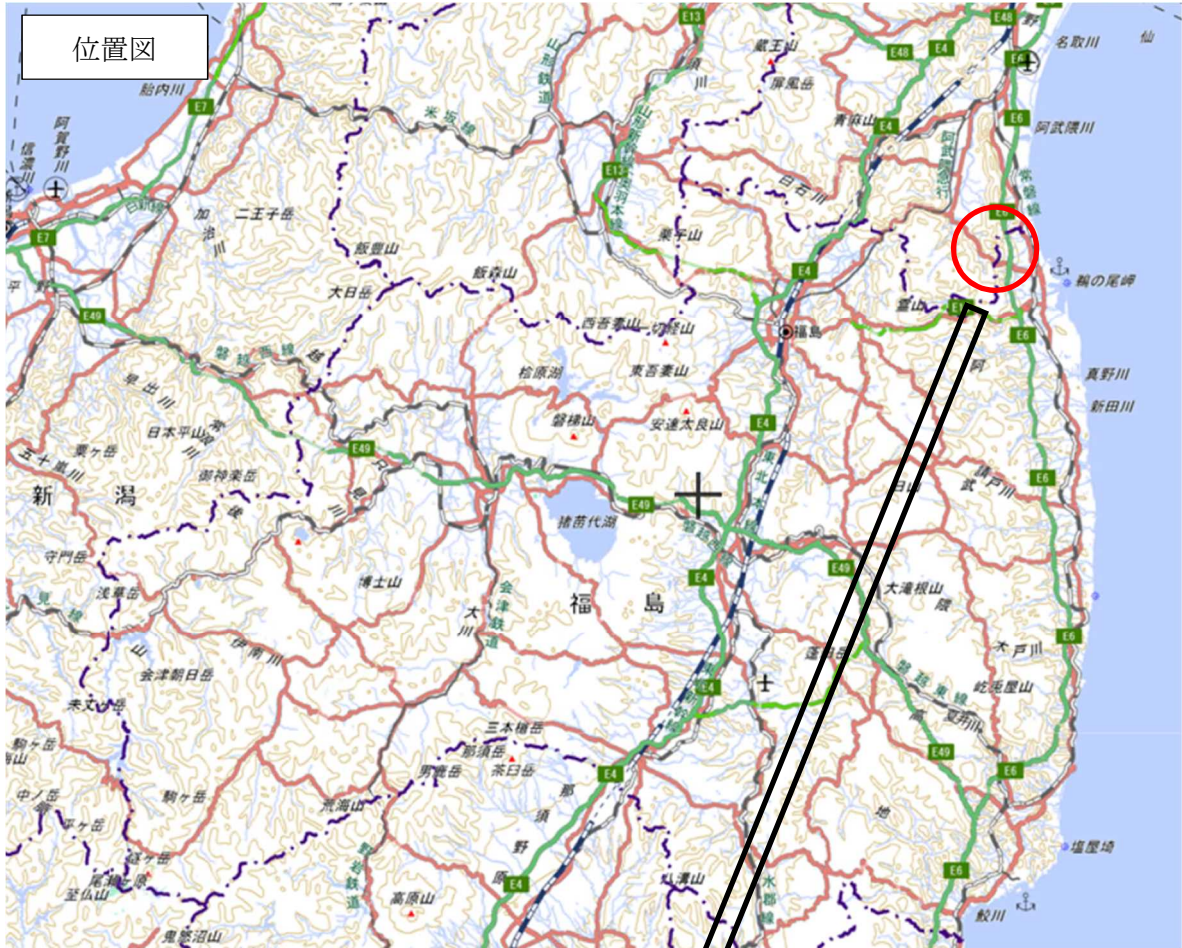
※土砂の撤去を実施し、安全が確認次第、通行止めを解除します。

【問い合わせ先】

土木部 道路管理課 （担当者）主幹兼副課長 安藤 淳也
電話 024-521-7468 内線 3564 FAX024-521-7951



福島県土木部



■ 県のホームページで、復旧・復興情報をご覧になれます。

ふくしま復興 インフラ

検索