

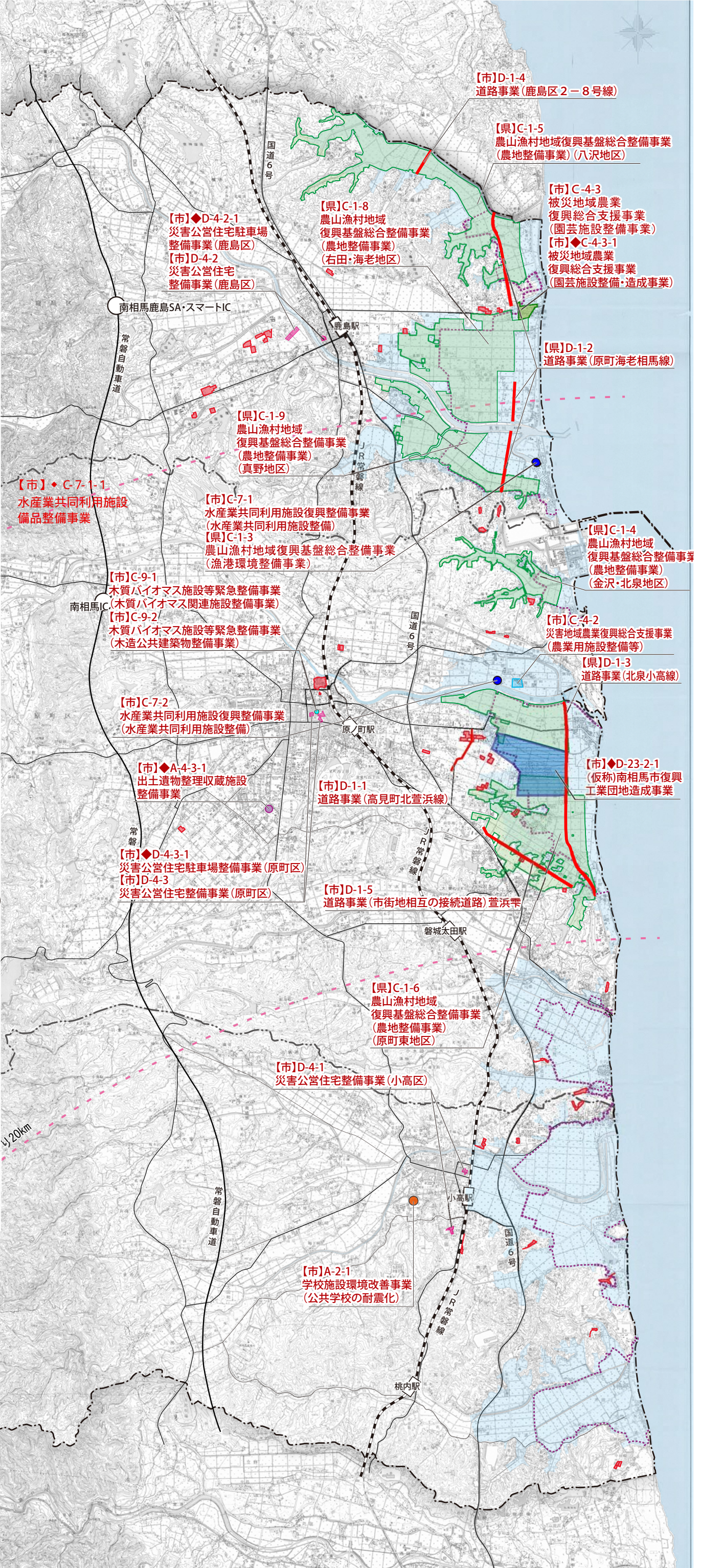
南相馬市復興交付金事業計画

- C-7-1 ● 水産業共同利用施設復興整備事業(水産業共同利用施設整備)
- C-7-2 ● 水産業共同利用施設復興整備事業(水産業共同利用施設整備)
- C-9-1 ● 木質バイオマス施設等緊急整備事業(木質バイオマス関連施設整備事業)
- C-9-2 ● 木質バイオマス施設等緊急整備事業(木造公共建築物整備事業)
- D-4-1 ■ 災害公営住宅整備事業(小高区)
- D-4-2 ■ 災害公営住宅整備事業(鹿島区)
- D-4-3 ■ 災害公営住宅整備事業(原町区)
- D-23-1 ■ 防災集団移転促進事業(小高区)
- D-23-2 ■ 防災集団移転促進事業(鹿島区)
- D-23-3 ■ 防災集団移転促進事業(原町区)
- A-2-1 ● 学校施設環境改善事業(公共学校の耐震化)
- C-4-2 ■ 被災地域農業復興総合支援事業(農業用施設整備等)
- C-4-3 ■ 被災地域農業復興総合支援事業(園芸施設整備事業)
- ◆C-4-3-1 ■ 被災地域農業復興総合支援事業(園芸施設整備・造成事業)
- D-1-1 ■ 道路事業(高見町北萱浜線)
- D-1-2 ■ 道路事業(市街地相互の接続道路)
- D-1-3 ■ 道路事業(市街地相互の接続道路)
- D-1-4 ■ 道路事業(市街地相互の接続道路)
- D-1-5 ■ 道路事業(市街地相互の接続道路)
- ◆D-23-2-1 ■ (仮称)南相馬市復興工業団地造成事業
- A-4-4 ■ 罹災者住宅移転発掘調査事業
- ◆A-4-3-1 ● 出土遺物整理収蔵施設整備事業
- C-1-8 ■ 農山漁村地域復興基盤総合整備事業(農地整備事業)(右田・海老)
- C-1-9 ■ 農山漁村地域復興基盤総合整備事業(農地整備事業)(真野)
- C-1-3 ● 農山漁村地域復興基盤総合整備事業(漁港環境整備事業)
- C-1-4 ■ 農山漁村地域復興基盤総合整備事業(農地整備事業)(金沢・北泉)
- C-1-5 ■ 農山漁村地域復興基盤総合整備事業(農地整備事業)(八沢)
- C-1-6 ■ 農山漁村地域復興基盤総合整備事業(農地整備事業)(原町東)
- ◆D-4-2-1 ■ 災害公営住宅駐車場整備事業(鹿島区)
- ◆D-4-3-1 ■ 災害公営住宅駐車場整備事業(原町区)
- A-4-1 ■ 市内埋蔵文化財発掘調査事業
- A-4-2 ■ 埋蔵文化財発掘調査事業(鹿島区)
- D-20-1 ■ 都市防災推進事業(都市防災総合推進事業)
- C-1-1 ■ 農山漁村地域復興基盤総合整備事業(復興整備実施計画)
- C-4-1 ■ 被災地域農業復興総合支援事業(農業用施設整備等)
- ◆C-4-1-1 ■ 被災地域農業復興総合支援事業(効果促進事業)(県)
- ◆C-4-1-1 ■ 被災地域農業復興総合支援事業(効果促進事業)(市)
- ◆C-9-1-1 ■ 木質バイオマス施設等緊急整備事業(調査事業)
- ◆D-1-1-1 ■ 震災対応復旧・復興事業のための輸送経路改善事業
- ◆D-4-1-1 ■ 災害公営住宅整備計画策定支援事業
- ◆D-20-1-1 ■ 都市防災推進事業(災害記録編纂事業)
- ◆D-23-1-1 ■ 復興作業支援事業
- ★F-2-1-1 ■ 市街地復興効果促進事業
- D-13-1 ■ 住宅・建築物安全ストック形成事業(がけ地近接等危険住宅移転事業)
- E-1-1 ■ 低炭素社会対応型浄化槽等集中導入事業(南相馬市浄化槽設置整備復興事業)
- C-1-2 ■ 農山漁村地域復興基盤総合整備事業(復興整備実施計画)
- D-5-1 ■ 災害公営住宅家賃低廉化事業
- D-6-1 ■ 東日本大震災特別家賃低減事業
- A-4-5 ■ 埋蔵文化財発掘調査事業(原町海老相馬線道路改良他)
- C-1-7 ■ 農山漁村地域復興基盤総合整備事業(復興整備実施計画作成)
- C-4-3 ■ 被災地域農業復興総合支援事業(園芸施設整備事業)
- ◆D-1-3-1 ■ 交通インフラ検討事業
- ★F-4-1-1 ■ 市街地復興効果促進事業(県分)
- A-4-6 ■ 復興工業団地造成関連発掘調査事業
- A-4-7 ■ 埋蔵文化財発掘調査事業
- C-1-10 ■ 農山漁村地域復興基盤総合整備事業(集落排水整備)
- ◆C-1-1-1 ■ 復興基盤総合整備地形図作成事業
- C-1-11 ■ 農山漁村地域復興基盤総合整備事業(農地整備事業)
- ◆C-1-6-1 ■ 農山漁村地域復興基盤総合整備事業(復興整備実施計画)
- A-4-8 ■ 埋蔵文化財発掘調査事業
- ◆D-4-1-2 ■ 災害公営住宅駐車場整備事業(小高区)
- D-1-6 ■ 道路事業(市街地相互の接続道路)[補助率変更分]



< 凡例 >

- 市域界
- 地域界
- 既存国道
- 既存県道(主要地方道・一般県道)
- 既存その他道路
- 浸水区域
- 災害危険区域



【市】◆C-7-1-1
水産業共同利用施設
備品整備事業

【市】◆D-4-2-1
災害公営住宅駐車場
整備事業(鹿島区)
【市】D-4-2
災害公営住宅
整備事業(鹿島区)

【県】C-1-8
農山漁村地域
復興基盤総合整備事業
(農地整備事業)
(右田・海老地区)

【市】D-1-4
道路事業(鹿島区2-8号線)

【県】C-1-5
農山漁村地域復興基盤総合整備事業
(農地整備事業)(八沢地区)

【市】C-4-3
被災地域農業
復興総合支援事業
(園芸施設整備事業)
【市】◆C-4-3-1
被災地域農業
復興総合支援事業
(園芸施設整備・造成事業)

【県】D-1-2
道路事業(原町海老相馬線)

【県】C-1-9
農山漁村地域
復興基盤総合整備事業
(農地整備事業)
(真野地区)

【市】C-7-1
水産業共同利用施設復興整備事業
(水産業共同利用施設整備)
【県】C-1-3
農山漁村地域復興基盤総合整備事業
(漁港環境整備事業)

【県】C-1-4
農山漁村地域
復興基盤総合整備事業
(農地整備事業)
(金沢・北泉地区)

【市】C-4-2
被災地域農業復興総合支援事業
(農業用施設整備等)

【県】D-1-3
道路事業(北泉小高線)

【市】C-9-1
木質バイオマス施設等緊急整備事業
(木質バイオマス関連施設整備事業)
【市】C-9-2
木質バイオマス施設等緊急整備事業
(木造公共建築物整備事業)

【市】C-7-2
水産業共同利用施設復興整備事業
(水産業共同利用施設整備)

【市】◆D-23-2-1
(仮称)南相馬市復興
工業団地造成事業

【市】◆A-4-3-1
出土遺物整理収蔵施設
整備事業

【市】D-1-1
道路事業(高見町北萱浜線)

【市】◆D-4-3-1
災害公営住宅駐車場整備事業(原町区)
【市】D-4-3
災害公営住宅整備事業(原町区)

【市】D-1-5
道路事業(市街地相互の接続道路)萱浜電

【県】C-1-6
農山漁村地域
復興基盤総合整備事業
(農地整備事業)
(原町東地区)

【市】D-4-1
災害公営住宅整備事業(小高区)

【市】A-2-1
学校施設環境改善事業
(公共学校の耐震化)