

会津若松市の大気浮遊じん及び陸水（上水）採取地の変更について（報告）

令和3年 2月16日
福島県環境創造センター

会津若松市追手町（会津保健福祉事務所敷地内）の大気浮遊じん及び陸水（上水）の採取地点（比較対象地点）については、令和3年5月に会津保健福祉事務所が移転する見込みのため、建屋解体工事等の影響から調査を継続することが困難となった。

このため、大気浮遊じんの代替地点（1地点）については、令和2年4月から並行測定を実施し、トレンドを確認した結果、現地点と代替地点との間に大きな相違は認められなかったことから、大気浮遊じん及び陸水（上水）の採取地を代替地点へ変更する。

1 代替地点について

福島県が管理する公有財産で、現地点の近隣にある場所から代替地点を選定した。

現地点：会津若松市追手町7-40（福島県会津保健福祉事務所敷地内）

代替地点：会津若松市追手町7-5（福島県会津若松合同庁舎敷地内）

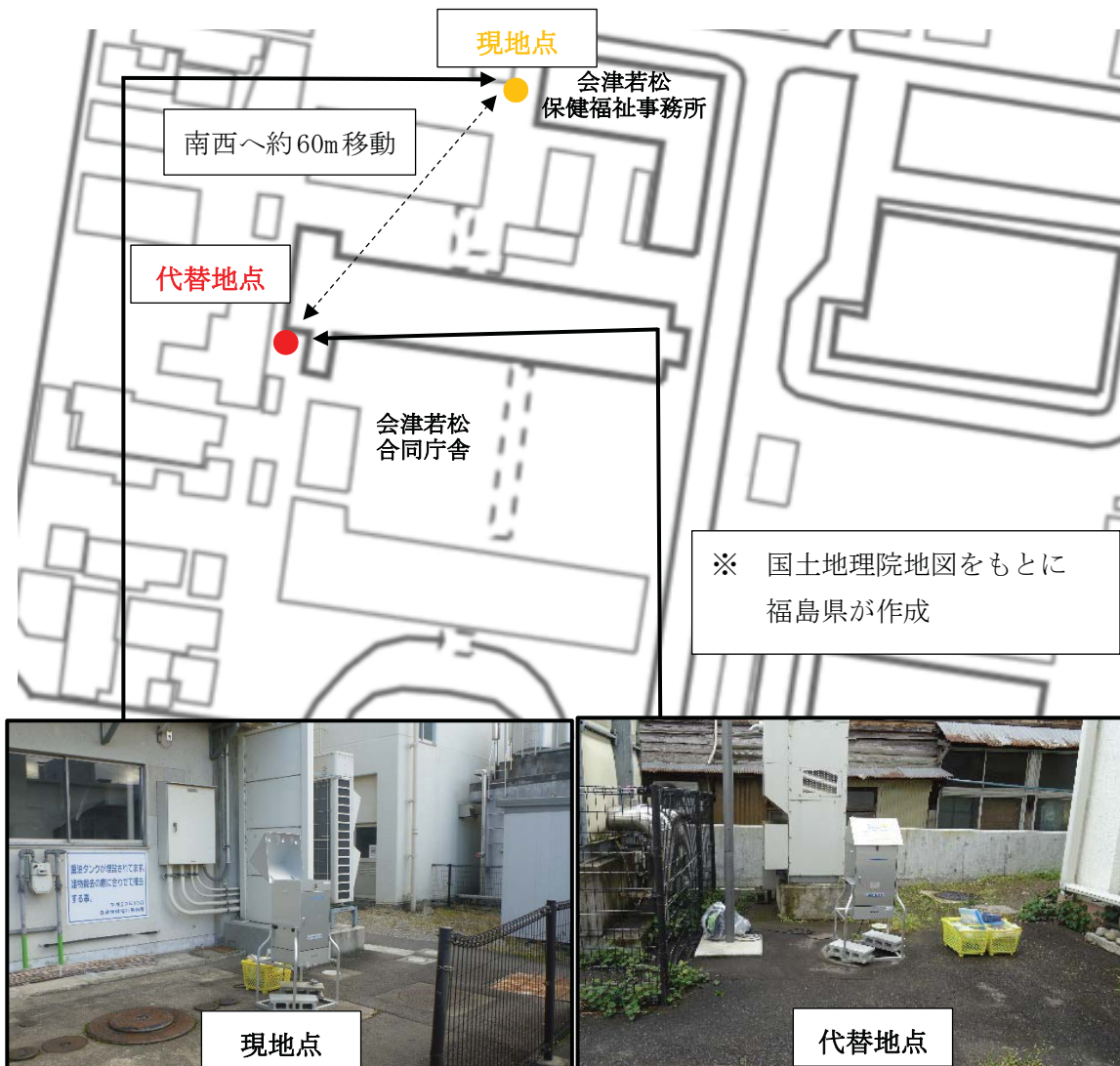


図1 大気浮遊じん採取地点

2 大気浮遊じんの並行測定の結果

令和2年4月～12月までの並行測定の結果を表1及び表2に示す。(記載値は速報値)

表1 高さ1mにおける空間線量率

単位 ($\mu\text{Sv/h}$)

	4月	5月	6月	7月	8月	9月	10月	11月	12月	平均
現地点	0.08	0.08	0.08	0.08	0.08	0.08	0.07	0.07	0.08	0.08
代替地点	0.08	0.08	0.08	0.08	0.08	0.07	0.08	0.08	0.09	0.08

表2 並行測定の結果(セシウム137の放射能濃度)

単位 (mBq/m^3)

	4月	5月	6月	7月	8月	9月	10月	11月	12月
現地点	不検出 (0.039)	0.027 (0.025)	不検出 (0.023)	不検出 (0.029)	不検出 (0.042)	不検出 (0.036)	不検出 (0.043)	不検出 (0.039)	不検出 (0.042)
代替地点	不検出 (0.025)	不検出 (0.037)	不検出 (0.051)	不検出 (0.044)	不検出 (0.056)	不検出 (0.042)	不検出 (0.066)	不検出 (0.052)	不検出 (0.055)

※1 ()内の数字は、検出下限値を示す。

※2 その他の人工の γ 線放出核種は不検出であった。

3 陸水(上水)の地点変更について

現地点及び代替地点ともに水源を同一とする上水であり、分析値に差異は生じないと考えられる。

4 今後について

会津若松市の大気浮遊じん及び陸水(上水)採取地を令和3年4月から代替地点へ移動する。