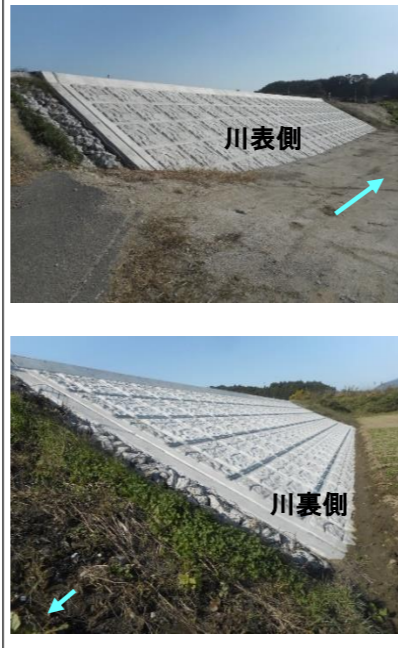


○ 破堤箇所の本復旧工事が全て完了

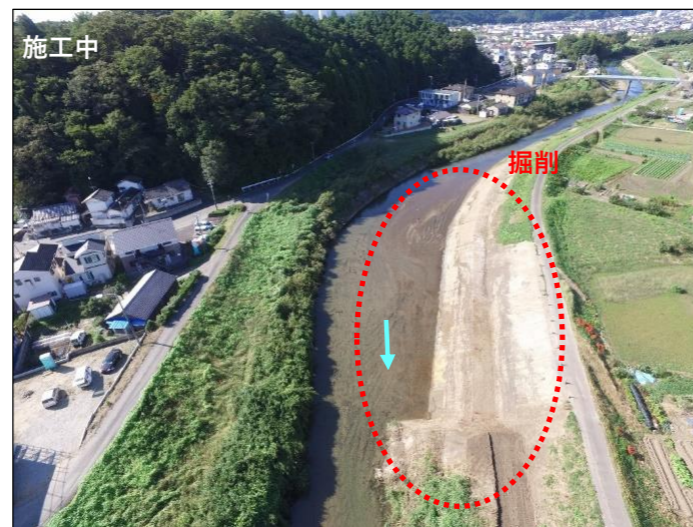


1【好間川・正当】



破堤箇所は川裏（住宅地側）も護岸工を実施しています。

○ 狭窄部の伐木、掘削工事を実施中



令和3年2月1日  
第3報  
世帯配布

二級河川夏井川水系

【好間川】

# 夏井川・好間川災害復旧助成事業

○ 今回は、本格的な掘削工事の内容や着手時期等についてお知らせします。

- ・ 破堤箇所(夏井川8箇所)の本復旧工事(スケジュール②)が全て完成しました。
- ・ 狭窄部の伐木、掘削工事の進捗状況(③)についてお知らせします。
- ・ 本格的な掘削工事(④)、護岸工事(⑤)の着工時期についてお知らせします。
- ・ 用地取得(⑥)について、交渉を令和2年8月から開始しました。なお、事業区間が長いことから、交渉は順次お伺いします。

【これまでの説明経緯】

- ・ 第1報(令和2年4月10日回覧)：夏井川・好間川災害復旧助成事業の概要
- ・ 第2報(令和2年8月20日世帯配布)：狭窄部の伐木、掘削工事、破堤箇所の本復旧工事の状況
- ・ 令和2年8月に好間地区の行政区長へ説明会を実施(全行政区へ説明済)

○ 災害復旧助成事業のスケジュール

項目	令和元年度	令和2年度	令和3年度	令和4年度	令和5年度
① 破堤箇所の応急仮工事 (大型土のう設置工事)	■				
② 破堤箇所の本復旧工事 (築堤、護岸工事)		■			
③ 狭窄部の伐木・掘削工事		■	■	■	■
④ 本格的な掘削工事			■	■	■
⑤ 護岸工事			■	■	■
⑥ 用地取得		■	■	■	■

破堤箇所の本復旧工事が完成

河道が狭くなっている箇所を令和2年6月から実施

令和3年1月から令和6年3月(予定)まで実施

令和3年4月から令和6年3月(予定)まで実施

令和2年8月から用地交渉を実施

○ 地域のみなさんへ

- ・ 災害復旧助成事業については、説明会を開催する予定でしたが、「新型コロナウイルス」の感染リスクを考慮し、当面の対応として、各自治区の代表者への説明やパンフレットを地域のみなさんへ配布するとともに、いわき建設事務所HPに掲載します。
- ・ 当事業の実施にあたり、関係者のみなさんには用地のご協力をお願いします。また、本格的な掘削工事が始まり、土砂等を運搬する大型車両が通行しますので、ご理解とご協力をお願いします。
- ・ 工事進捗状況等について、新たに工事現場に提示板を設置するとともに、いわき建設事務所HPにも掲載します。また、いわき市の地域活性化包括連携協定を活用し、(株)マルトの各店舗において、進捗状況がわかるポスター等を掲示します。

(いわき建設事務所HP <http://www.pref.fukushima.lg.jp/sec/41380a/>)

お問合せ先

福島県いわき建設事務所 〒970-8026 福島県いわき市平字梅本15番地  
 工事に関すること：事業部 河川砂防課 河川海岸係 TEL 0246-24-6127  
 用地に関すること：総務部 用地課 用地係 TEL 0246-24-6115

## 福島県いわき建設事務所

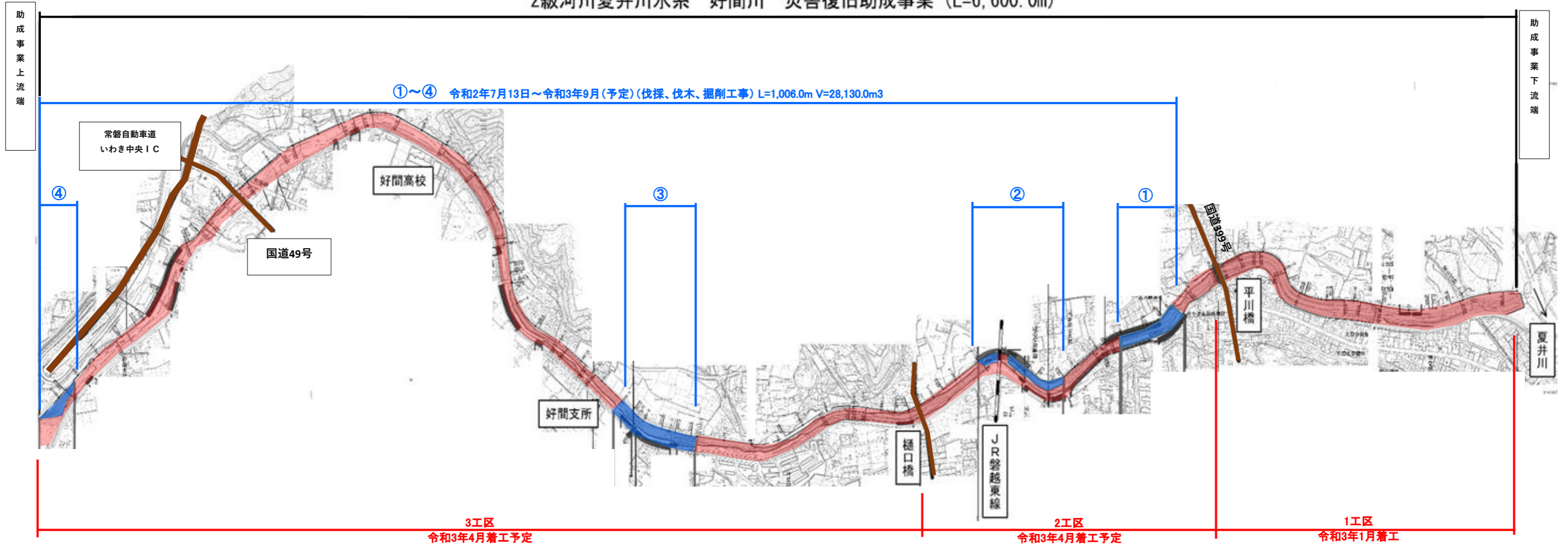


# 好間川事業計画平面図

## 【狭窄部の伐木・掘削工事】

(図の青色箇所)について、河道が狭い狭窄部の伐木・堆積した土砂の掘削工事を先行して実施しています。  
青文字は、各工事箇所の工事期間(予定)と延長、掘削土量を表示しています。

2級河川夏井川水系 好間川 災害復旧助成事業 (L=6,600.0m)



## 【本格的な掘削工事】(今回新たにお知らせ)

(図の赤色箇所)について、本格的な掘削工事は、事業区間を3工区に分けて実施します。

- ・ 1工区は、令和3年1月から着工
- ・ 2、3工区は、令和3年4月から着工予定

※ 多数相続・共有地や国土調査未了により、着工時期が異なります。

## 夏井川・好間川災害復旧助成事業概要

事業箇所：夏井川・好間川 (L=21.5km)

- 夏井川：新川合流点～小川町両郡橋付近 (L=14.9km)
- 好間川：夏井川合流点～新町田橋上流約1km地点 (L=6.6km)

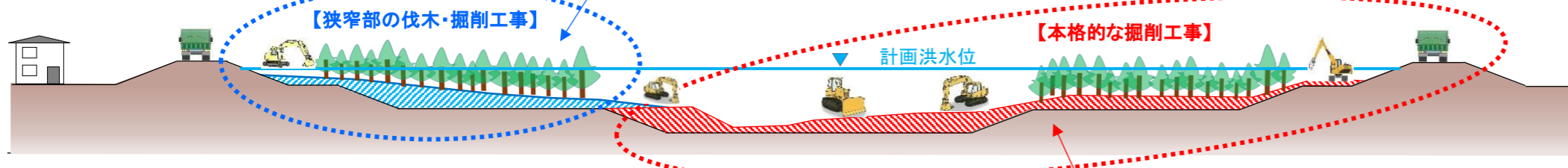
事業期間：令和元年度～令和5年度(予定)

事業費：約305億円(助成事業とあわせた県単事業を含む)

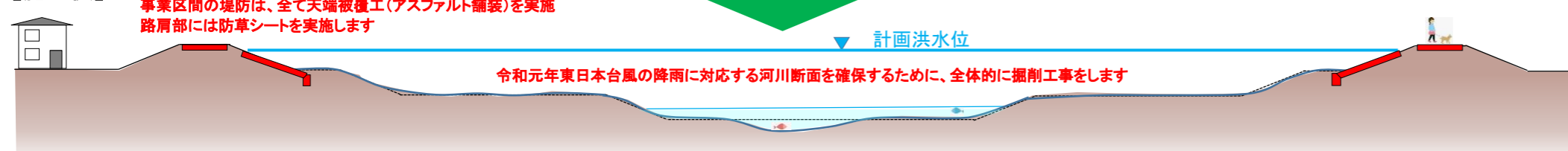
工事概要：河道掘削工、築堤工、護岸工、橋梁工等

## 伐木・堆積した土砂の掘削

### 【施工前】

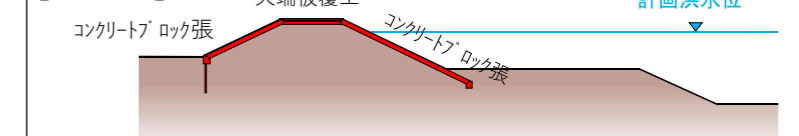


### 【施工後】

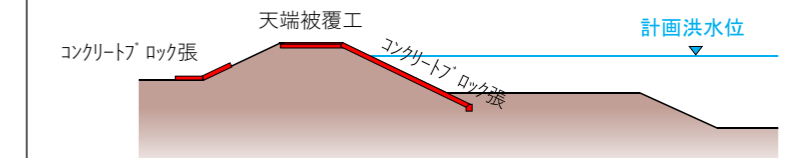


## 護岸の構造

### 【破堤箇所】



### 【破堤箇所上流下流の湾曲部・水衝部】



### 【護岸施工箇所の標準部】

