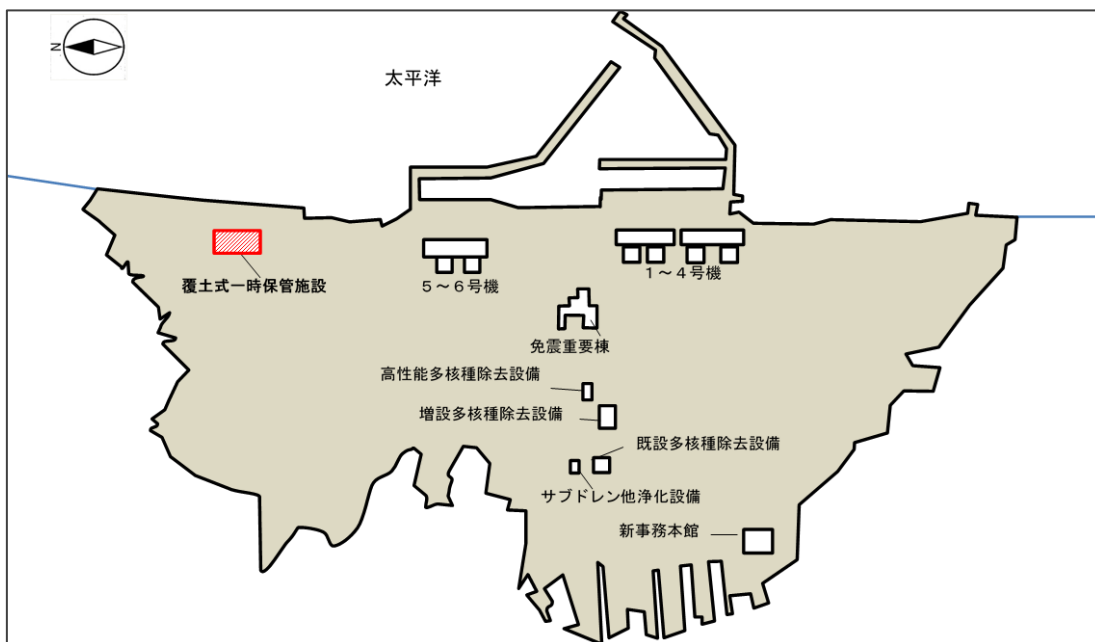
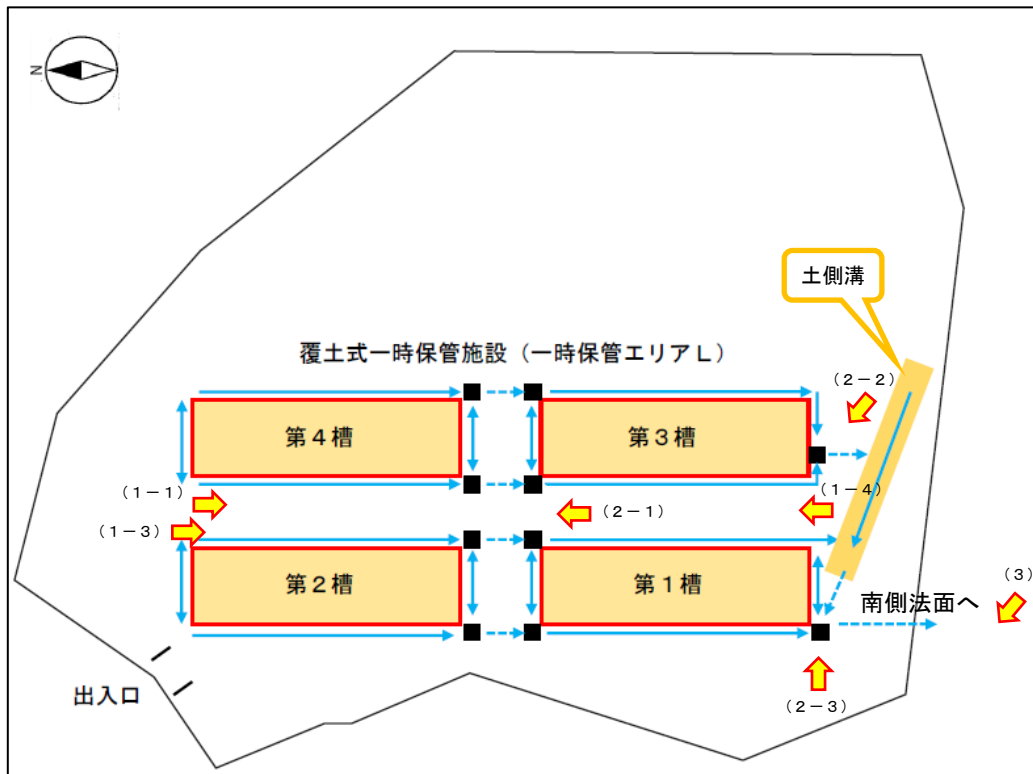


福島第一原子力発電所現地確認報告書

- 1 確認日
令和2年11月17日（火）
- 2 確認箇所
覆土式一時保管施設（一時保管エリアL）
- 3 確認項目
覆土式一時保管施設における雨水浸透防止対策の追加工事の状況
- 4 確認結果の概要
覆土式一時保管施設で実施されている雨水浸透防止対策の追加工事の進捗状況について、前回に引き続き確認した。（図1、図2）（前回確認：[令和2年9月15日](#)）
 - ・全ての保管槽で側溝の設置が完了していた。（写真1）
 - ・第4槽及び第2槽の雨水は、2箇所の溜枡から暗渠で第3槽及び第1槽に流れ、第3槽は1箇所の溜枡から土側溝に、第1槽の東側側溝の雨水は土側溝に、西側側溝の雨水は溜枡に排水されるようになっていた。（図2、写真2）
 - ・これらの雨水は、最終的に南側法面に排水されるようになっていた。（図2、写真3）

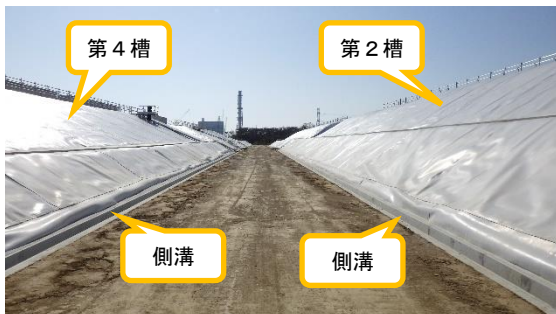


(図1) 福島第一原子力発電所構内概略図



(図2) 覆土式一時保管施設概略図

※ 水色矢印は雨水の流れ（点線水色矢印は暗渠箇所）、黒色四角は溜枘



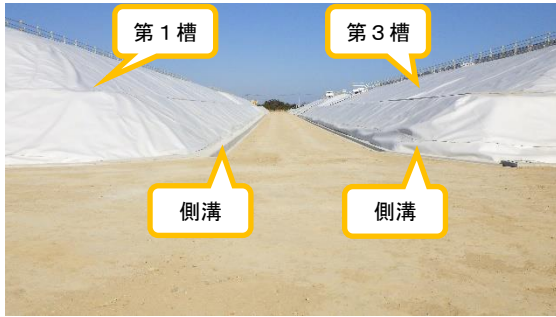
(写真1-1)
第2槽及び第4槽の状況



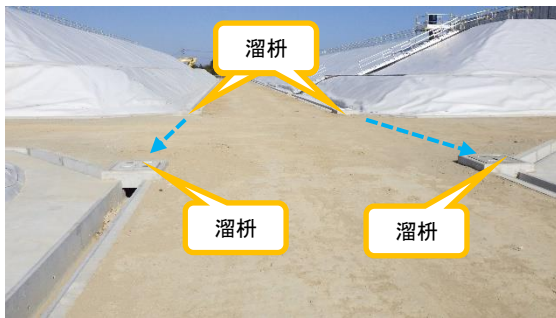
(写真1-2)
前回（令和2年9月15日）撮影
第2槽の側溝の状況



(写真1-3)
今回撮影
同左



(写真1-4)
第1槽及び第3槽の状況



(写真2-1)
溜柵の設置状況
点線水色矢印は暗渠箇所 (以下、同じ)



(写真2-2)
第3槽からの土側溝流入箇所



(写真2-3)
第1槽からの溜柵及び土側溝流入箇所



(写真3)
南側法面の排水箇所状況

- 5 プラント関連パラメータ等確認
本日確認したデータについて、異常な値は確認されなかった。