



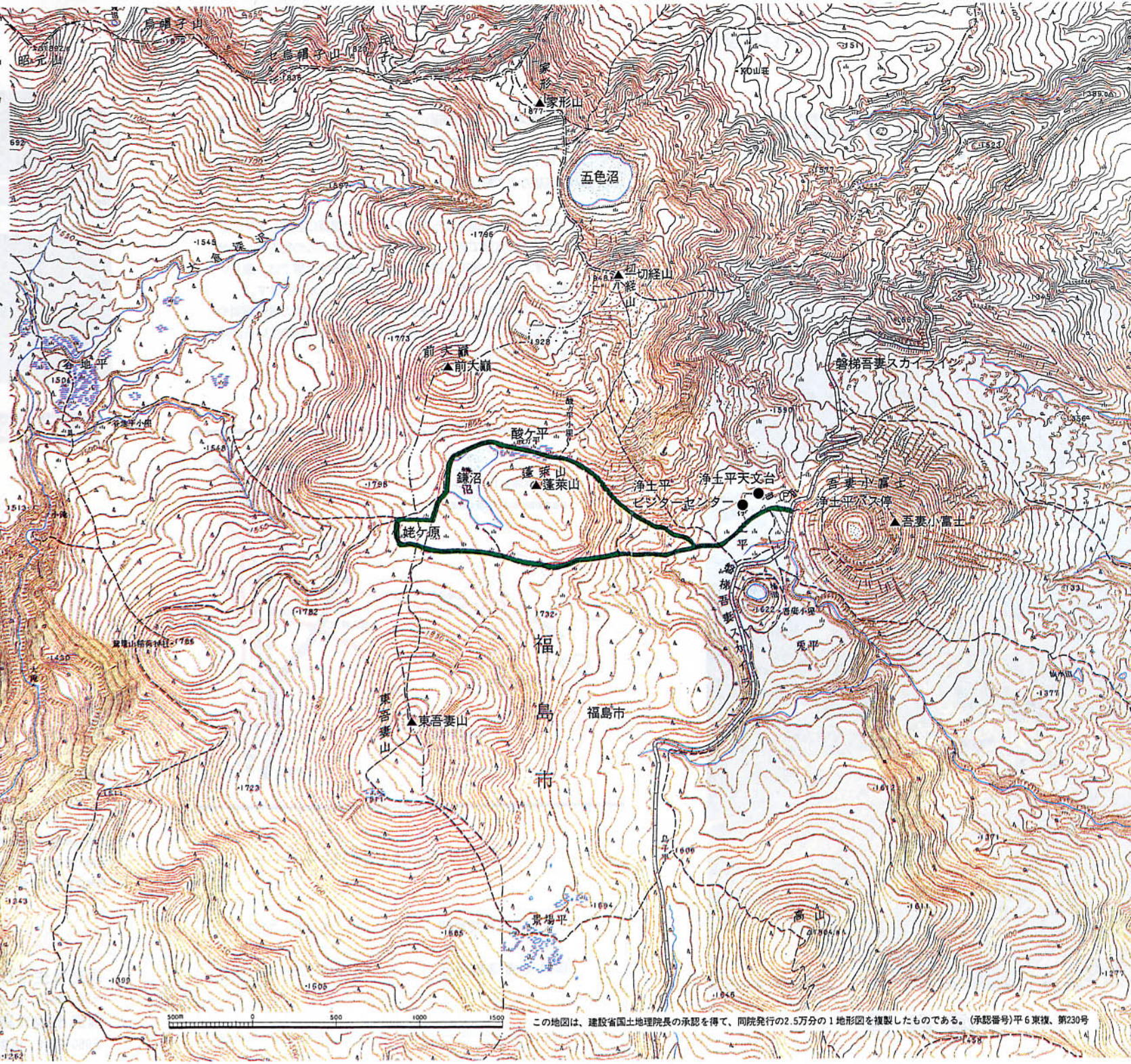
新奥の細道

VOL. 22 高原の空気を満喫して歩くみち

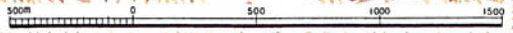
起点…福島市浄土平
終点…福島市浄土平

コースガイド

- 浄土平
浄土平は標高1600mで、東は吾妻小富士、北は一切経山に囲まれた平坦地。高山植物のイワカガミ・イソツツジ・ワタスゲ・ハクサンシャクナゲ・エゾリンドウが観賞でき、磐梯吾妻スカイラインを訪れる人の休憩所、吾妻山の登山者の拠点として利用されている。
- 姥ヶ原と酸ヶ平
鎌沼を挟んで姥ヶ原と酸ヶ平があり、自然探勝路として木道(3080m)が敷設されている。姥ヶ原は東西800m南北400mの台地で、高山植物が繁茂する。西端に姥神石像があり、谷地平登山入口となっている。酸ヶ平(1750m)の湿原地は、一切経山・前大巖・蓬萊山に囲まれた池塘が形成され、高山植物が観察できる。



東北自然歩道の路線



この地図は、建設省国土地理院長の承認を得て、同院発行の2.5万分の1地形図を複製したものである。(承認番号)平6東複、第230号