



新奥の細道

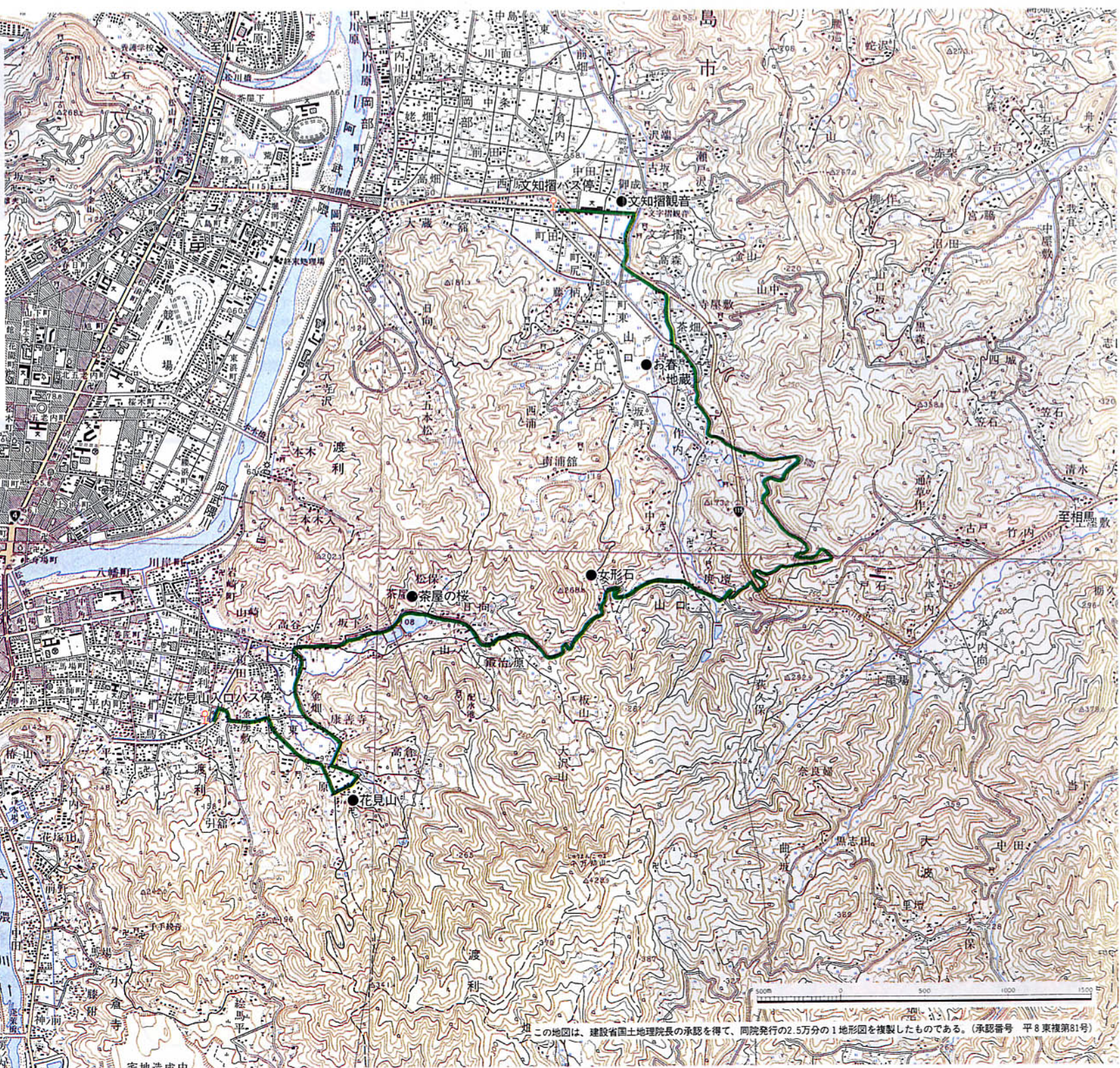
VOL.12 信夫の里を歩くみち

起点…福島市花見山入口バス停
終点…福島市文知摺バス停

コースガイド

- 茶屋の桜
短命の桜の中で樹齢250年にもなる老木で、6弁の花弁が1割程度混ざっている。
- お春地藏
不幸なお春の霊を慰めるために建てられ、病人や不幸な人を救ってくれると言われている。
- 女形石
女陰の形をした道祖神。婦女子の信仰を集め、毎年八十八夜の例祭には山の幸で妻を開く。

東北自然歩道の路線



この地図は、建設省国土地理院長の承認を得て、同院発行の2.5万分の1地形図を複製したものである。(承認番号 平8東複製81号)