



新奥の細道

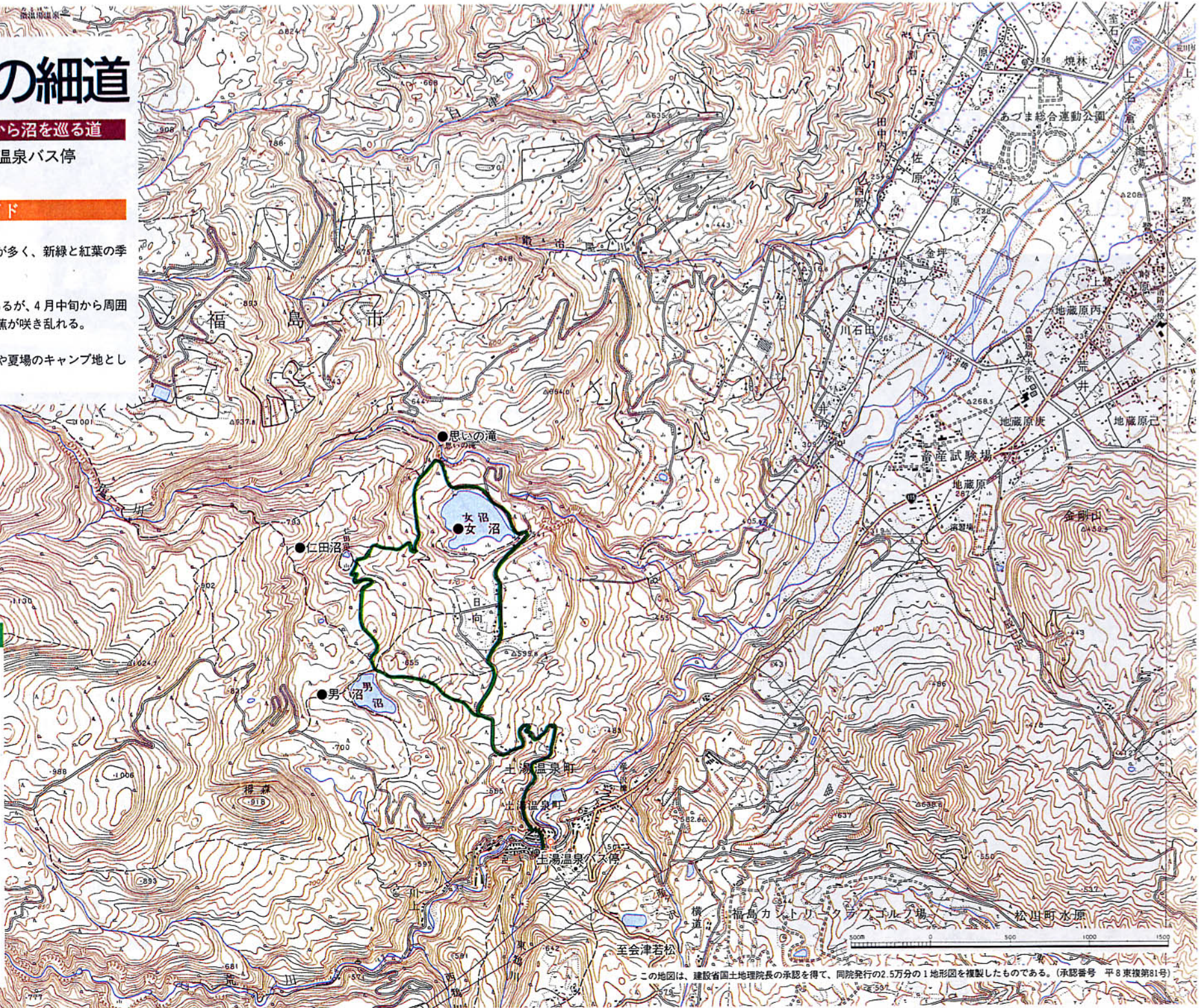
VOL.11 こけしの里から沼を巡る道

起点…福島市土湯温泉バス停
終点… //

コースガイド

- 男沼
周囲約1500mで沼底からの湧水が多く、新緑と紅葉の季節が特に素晴らしい。
- 仁田沼
周囲300mたらずの小さな沼であるが、4月中旬から周囲の湿原一帯に10万株余りの水芭蕉が咲き乱れる。
- 女沼
周囲約200mの明るい沼で、釣りや夏場のキャンプ地として利用されている。

東北自然歩道の路線



この地図は、建設省国土地理院長の承認を得て、同院発行の2.5万分の1地形図を複製したものである。(承認番号 平8東復第81号)