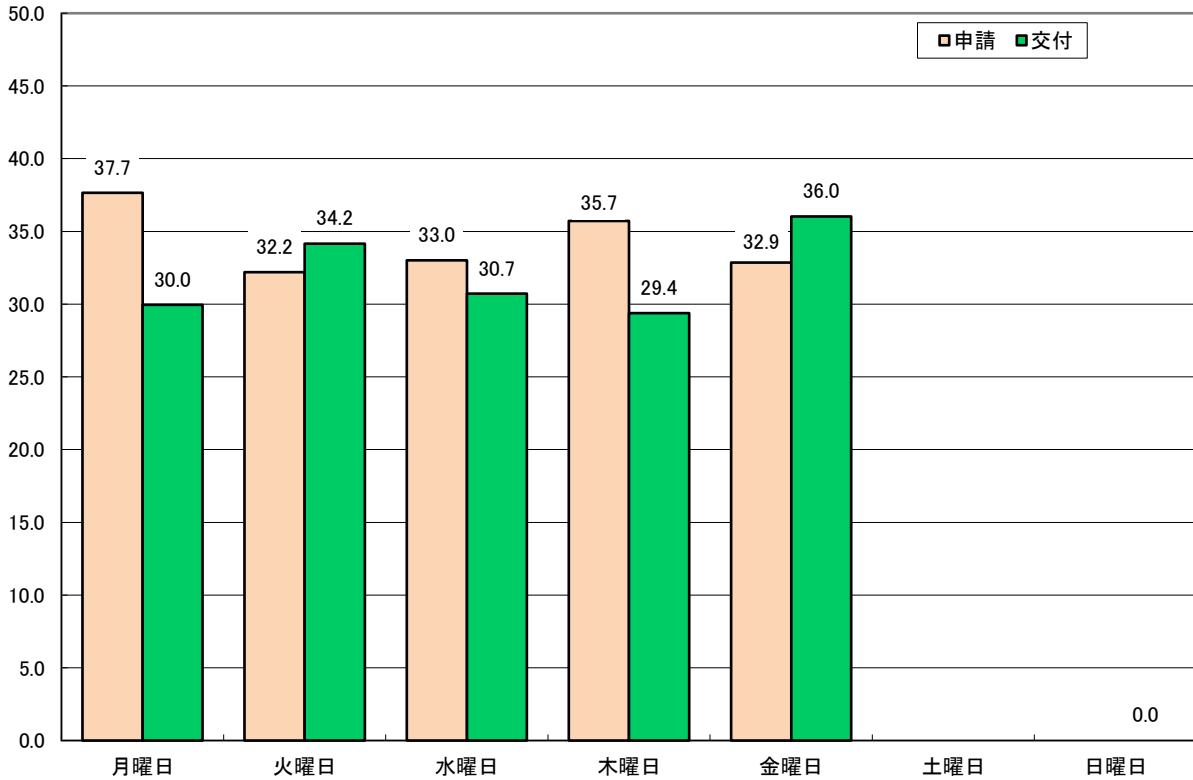


曜日別申請・交付件数(郡山窓口)

1日あたり平均件数



- ・このグラフは、令和元年度の日平均申請件数・交付件数を曜日別に表したものです。
- ・午前11時から午後1時の間や、午後3時を過ぎると混み合う場合があります。
- ・家族などで3名以上同時に申請する場合には、時間に余裕をもってお越しください。