

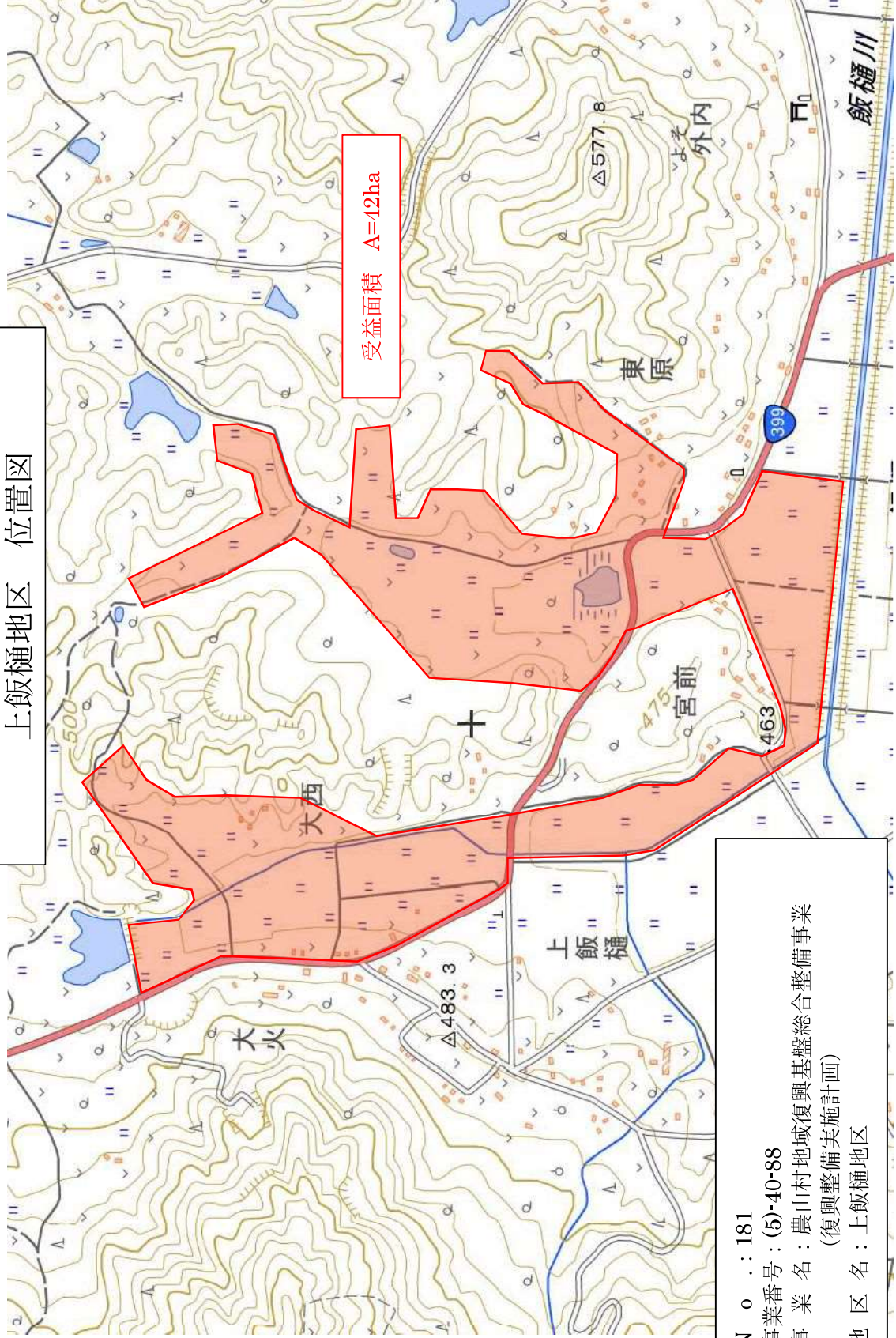
(様式 1 - 3)

福島県（飯舘村）帰還環境整備事業計画 帰還環境整備事業等個票

令和 2 年 1 月時点

|                                                                                                                                                                                                                                                                                                                                                                                                                                                                              |             |     |                                          |             |           |
|------------------------------------------------------------------------------------------------------------------------------------------------------------------------------------------------------------------------------------------------------------------------------------------------------------------------------------------------------------------------------------------------------------------------------------------------------------------------------|-------------|-----|------------------------------------------|-------------|-----------|
| NO.                                                                                                                                                                                                                                                                                                                                                                                                                                                                          | 181         | 事業名 | 農山村地域復興基盤総合整備事業<br>(復興整備実施計画) 上飯樋地区【基金型】 | 事業番号        | (5)-40-88 |
| 交付団体                                                                                                                                                                                                                                                                                                                                                                                                                                                                         | 福島県         |     | 事業実施主体 (直接/間接)                           | 福島県 (直接)    |           |
| 総交付対象事業費                                                                                                                                                                                                                                                                                                                                                                                                                                                                     | 32,000 (千円) |     | 全体事業費                                    | 32,000 (千円) |           |
| 帰還環境整備に関する目標                                                                                                                                                                                                                                                                                                                                                                                                                                                                 |             |     |                                          |             |           |
| <p>大震災以前は、地域農業者を中心に農業用施設並びに農用地の保全管理が行われてきたが、原子力災害の影響により受益地が居住制限区域に指定され、営農再開が困難な状況となっている。</p> <p>本村一部地域では平成 26 年から受益地で試験的な作付けが再開されたが、震災後の自主避難や作付け制限、除染等により農業者の営農意欲が減退し営農再開できない農地が散在するため、面的な営農再開が進まない状況である。</p> <p>よって、本事業を導入することにより、営農再開が困難な農業者を含めた営農計画を立て、担い手農家への農地利用集積を図り、農村地域の営農再開を加速化させるものである。</p>                                                                                                                                                                        |             |     |                                          |             |           |
| 事業概要                                                                                                                                                                                                                                                                                                                                                                                                                                                                         |             |     |                                          |             |           |
| <p>本地区は、上述のとおり営農再開が進まない状況となっている。しかし、この機会に基盤整備を行うことで、ほ場の大区画化等による農業生産性の向上、農作業の協業化、担い手への農地集積を促進し、農村地域の営農再開を加速化させることを目的とする。</p> <p>このため、農地整備事業を実施すべく、実施計画策定を行う。</p> <p>受益面積 A=42ha (上飯樋 (かみいとい) 地区)</p> <p>第 29 回申請については、R2,3 年度実施予定の事業計画策定を実施する。</p> <p>【いいたて までの復興計画】</p> <p>3. 当面の取り組み施策・事業一 (4) 農地保全・営農再開一〇部会の検討方針<br/>安全・安心な農作物を作付けできる環境を整備 (農業環境の整備)</p> <p>【福島県復興計画】</p> <p>6 農林水産業再生プロジェクトー 2 農業の再生ー④震災により深刻な影響を受けている地域農業の復興に向けた農地の利用集積の促進・⑤農地・農業用施設の復旧と合わせた大区画ほ場の整備</p> |             |     |                                          |             |           |
| 当面の事業概要                                                                                                                                                                                                                                                                                                                                                                                                                                                                      |             |     |                                          |             |           |
| <p>&lt;令和 2~3 年度&gt;</p> <p>事業計画策定 (現況調査、用排水系・道路検討、経済効果算定、換地等調整等)</p>                                                                                                                                                                                                                                                                                                                                                                                                        |             |     |                                          |             |           |
| 地域の帰還環境整備との関係                                                                                                                                                                                                                                                                                                                                                                                                                                                                |             |     |                                          |             |           |
| <p>本地区は避難指示区域であり、農用地及び農業用施設の維持管理が困難であるため、本交付金を活用した復興・再生が必要である。</p>                                                                                                                                                                                                                                                                                                                                                                                                           |             |     |                                          |             |           |
| 関連する事業の概要                                                                                                                                                                                                                                                                                                                                                                                                                                                                    |             |     |                                          |             |           |
|                                                                                                                                                                                                                                                                                                                                                                                                                                                                              |             |     |                                          |             |           |
| 関連する基幹事業                                                                                                                                                                                                                                                                                                                                                                                                                                                                     |             |     |                                          |             |           |
| 事業番号                                                                                                                                                                                                                                                                                                                                                                                                                                                                         |             |     |                                          |             |           |
| 事業名                                                                                                                                                                                                                                                                                                                                                                                                                                                                          |             |     |                                          |             |           |
| 交付団体                                                                                                                                                                                                                                                                                                                                                                                                                                                                         |             |     |                                          |             |           |
| 基幹事業との関連性                                                                                                                                                                                                                                                                                                                                                                                                                                                                    |             |     |                                          |             |           |
|                                                                                                                                                                                                                                                                                                                                                                                                                                                                              |             |     |                                          |             |           |

上飯樋地区 位置図



No.: 181  
事業番号: (5)-40-88  
事業名: 農山村地域復興基盤総合整備事業  
(復興整備実施計画)  
地区名: 上飯樋地区