



新奥の細道

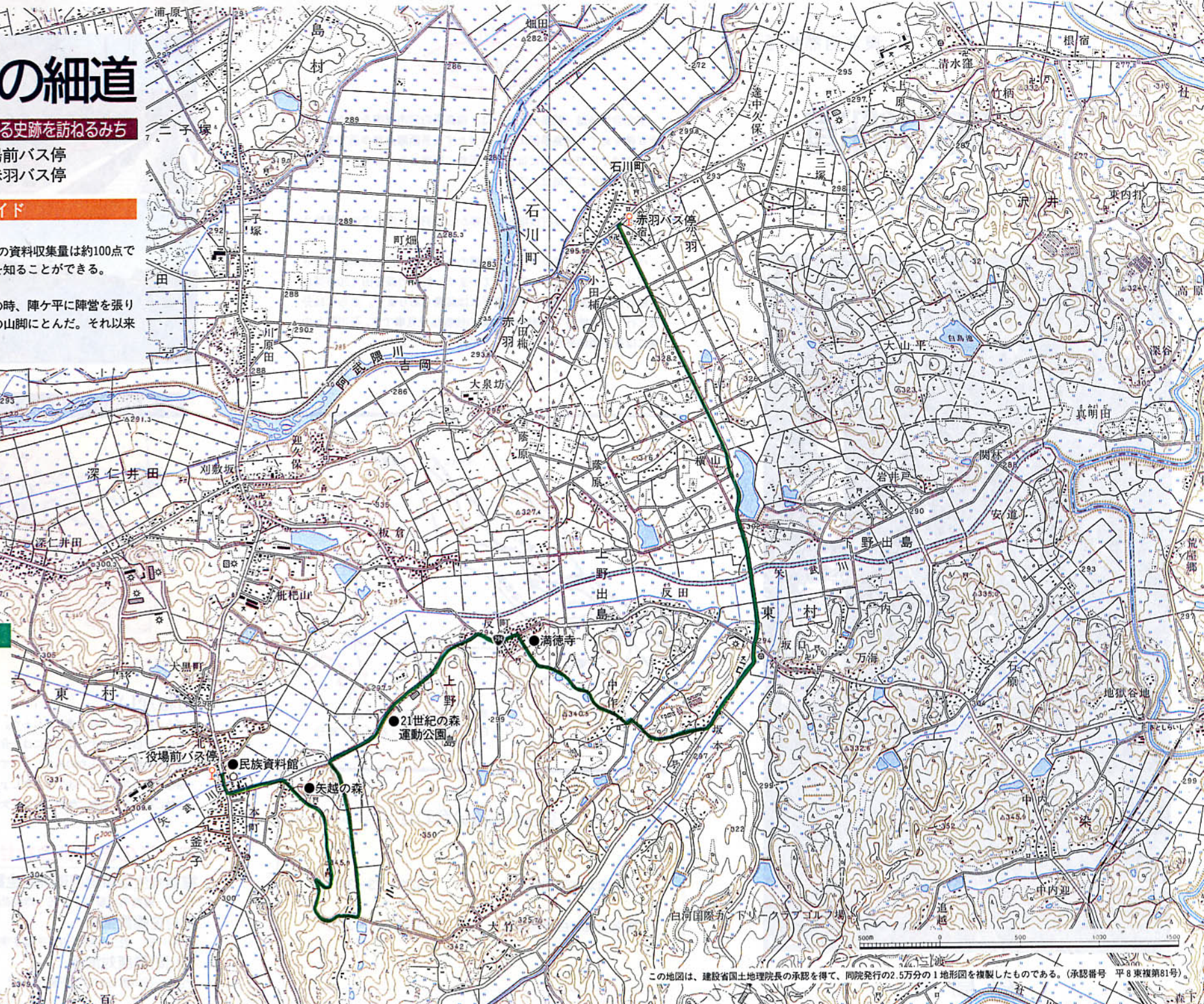
VOL.3 田んぼの中に広がる史跡を訪ねるみち

起点…東村役場前バス停
終点…石川町赤羽バス停

コースガイド

- 民族資料館
昭和51年4月に開館され、現在の資料収量は約100点であり、昔の農家や農具の文化を知ることができる。
- 矢越の森
八幡太郎義家が安倍貞任追討の時、陣ヶ平に陣営を張り一矢を放ったところ、金堀田の山脚にとんだ。それ以来この地を矢越山と呼んでいる。

東北自然歩道の路線



この地図は、建設省国土地理院長の承認を得て、同院発行の2.5万分の1地形図を複製したものである。(承認番号 平8東複製81号)