



# 思春期・若者の性の健康の基本指針

県北地域では、思春期の健康問題に関して県内では早い時期から市町村、教育、医療、関係機関等と連携し様々な事業に取り組んできました。

それぞれの機関が効果的な活動を行うために協力し合い、思春期の子ども達や若者の健やかな成長を支える地域づくりに取り組んでいけるよう、思春期・若者の性の健康の基本指針を策定しました。

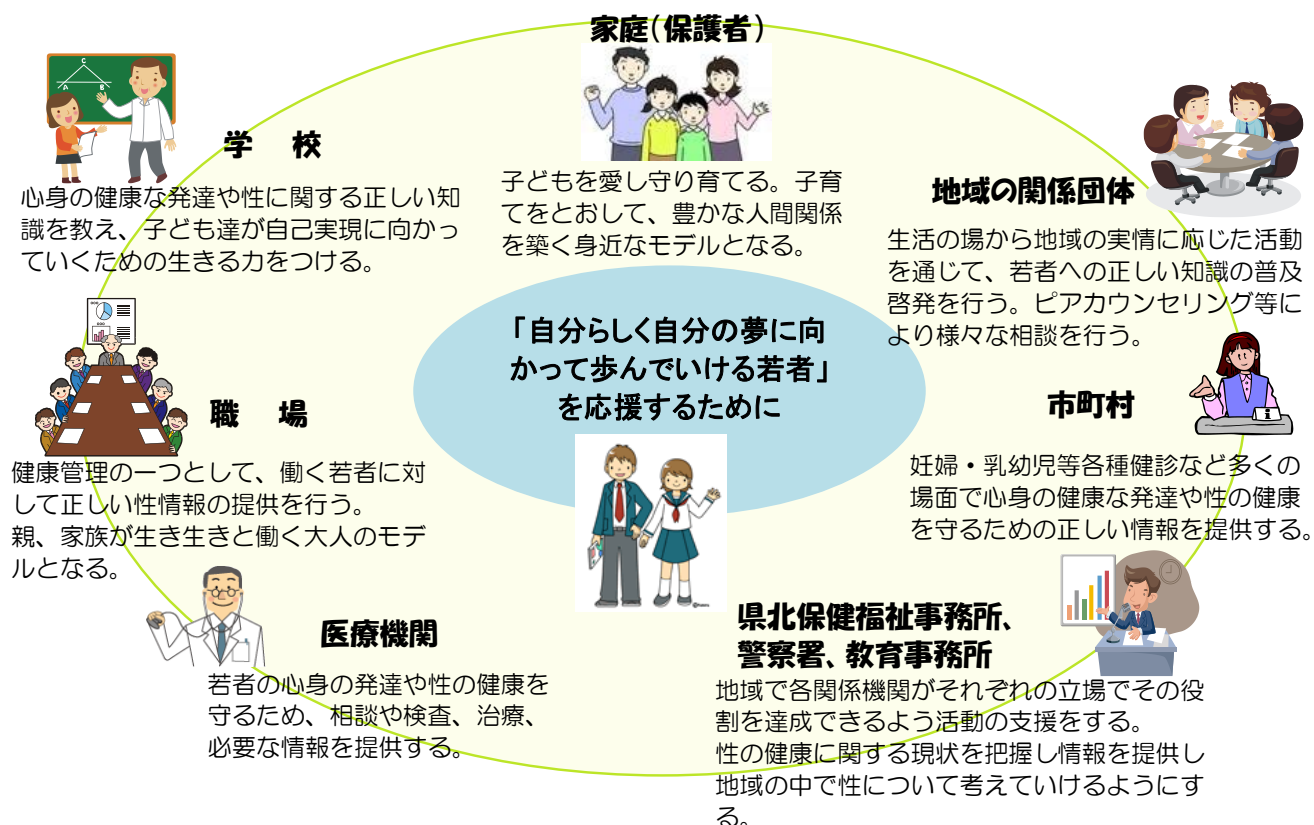
## 1 目的

県北地域の「自分らしく自分の夢に向かって歩いていける若者」を応援するための関係機関のネットワークを提示し、その推進へ向けて連携を密にすることにより、性の健康の啓発を推進し、定着することを目的としています。

## 2 内容

- (1) 関係機関の役割を明確にし、それぞれがそれぞれの役割を担う。
- (2) これに加えて、それぞれが連携し合い、効果的に性の健康について啓発する。
- (3) 各機関の役割・連携した活動を実施していくことにより思春期の子どもたちや若者の健やかな成長を支える地域づくりとなることを目指す。

## ～ 関係機関のネットワーク ～



県北地域思春期・若者の性の健康連携会議  
(事務局:福島県県北保健福祉事務所)