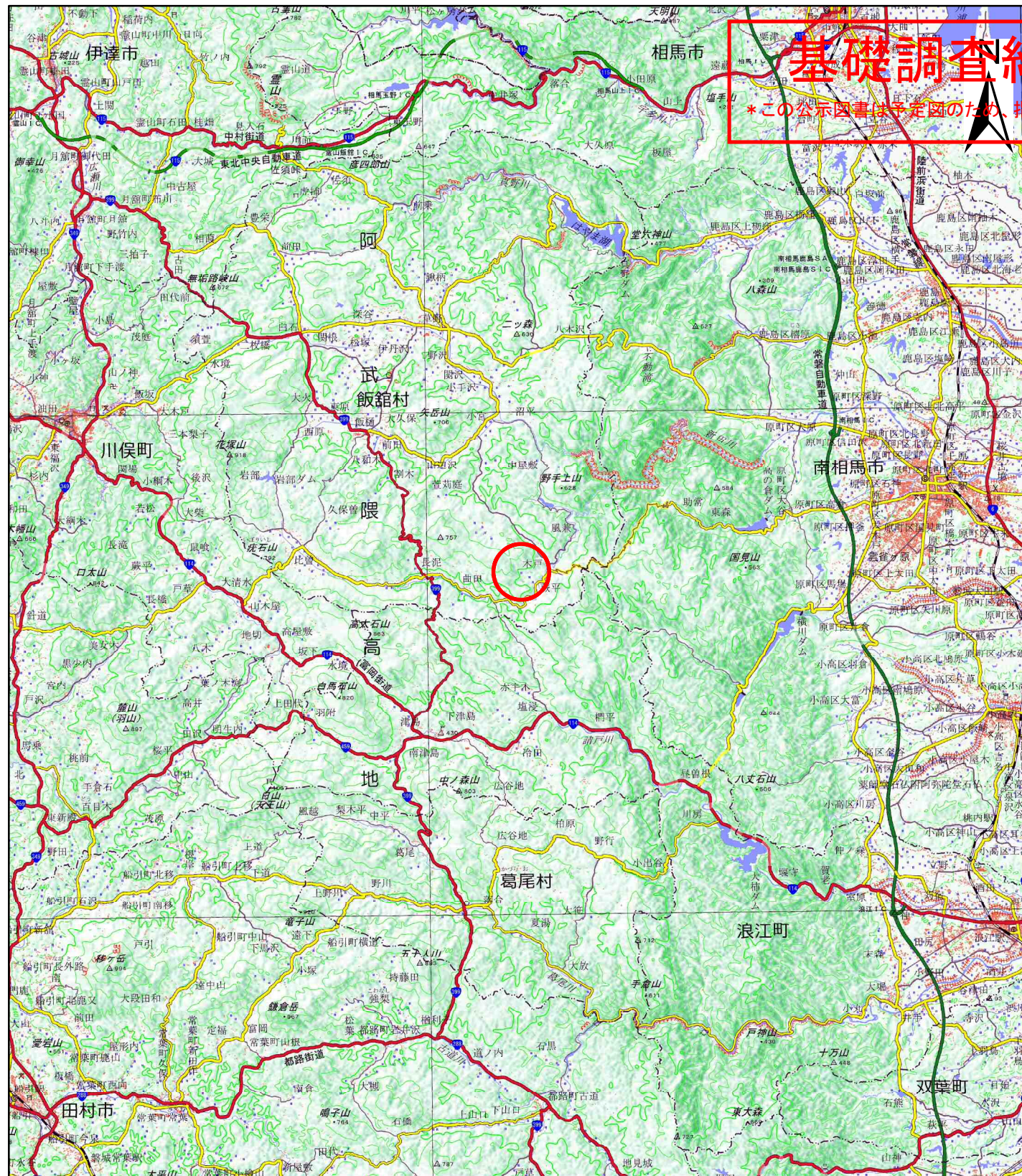


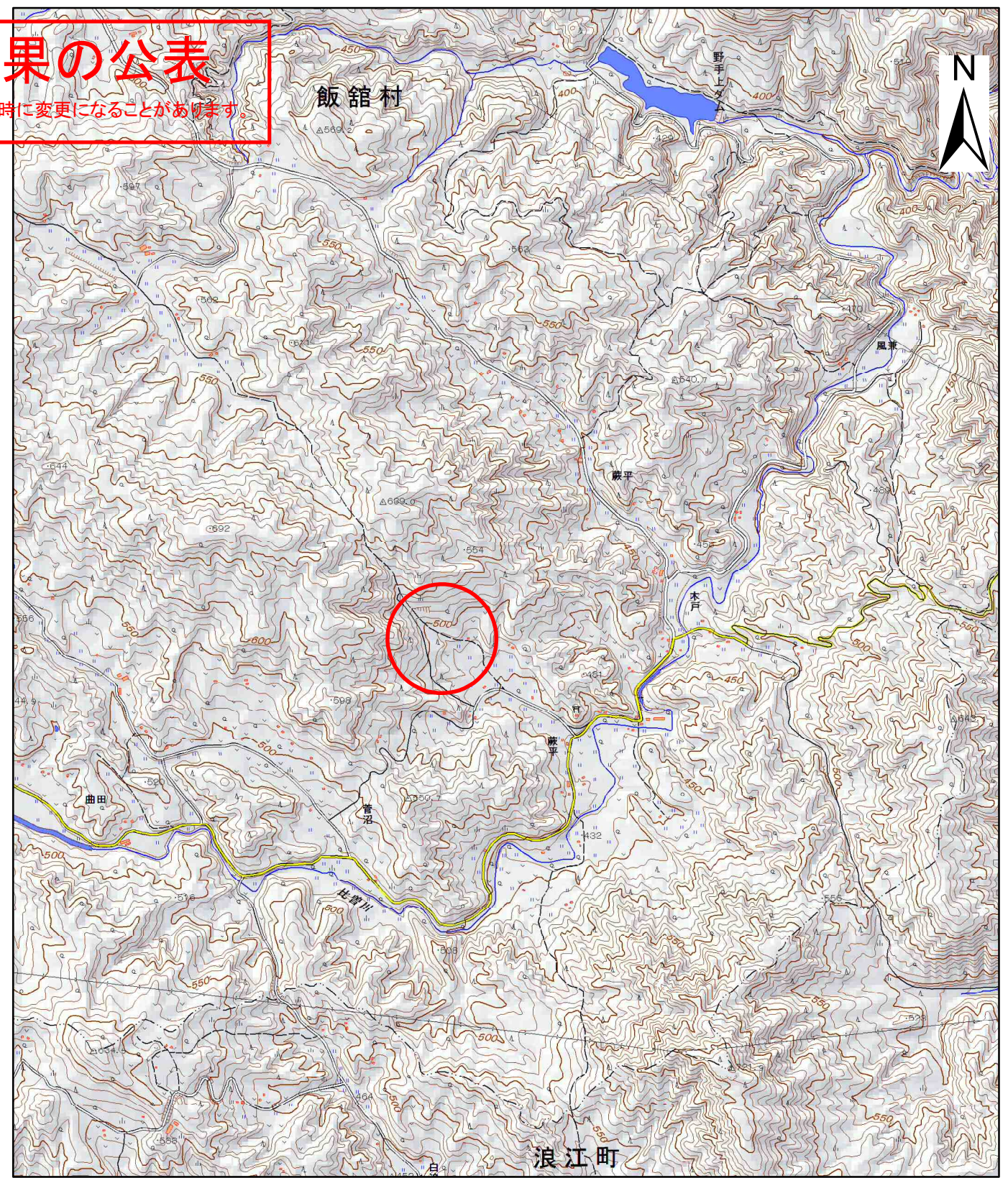
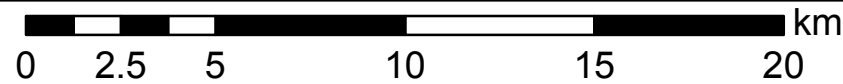
土砂災害警戒区域等の指定の公示に係る図書(その1)

基礎調査結果の公表

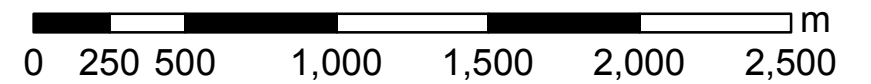
\*この公示図書は予定図のため、指定時に変更になることがあります。



(1/200,000)



(1/25,000)



様式-1(土)  
土砂災害警戒区域・土砂災害特別警戒区域  
位置図

自然現象の種類

土石流

箇所番号

70564B0051

箇所名

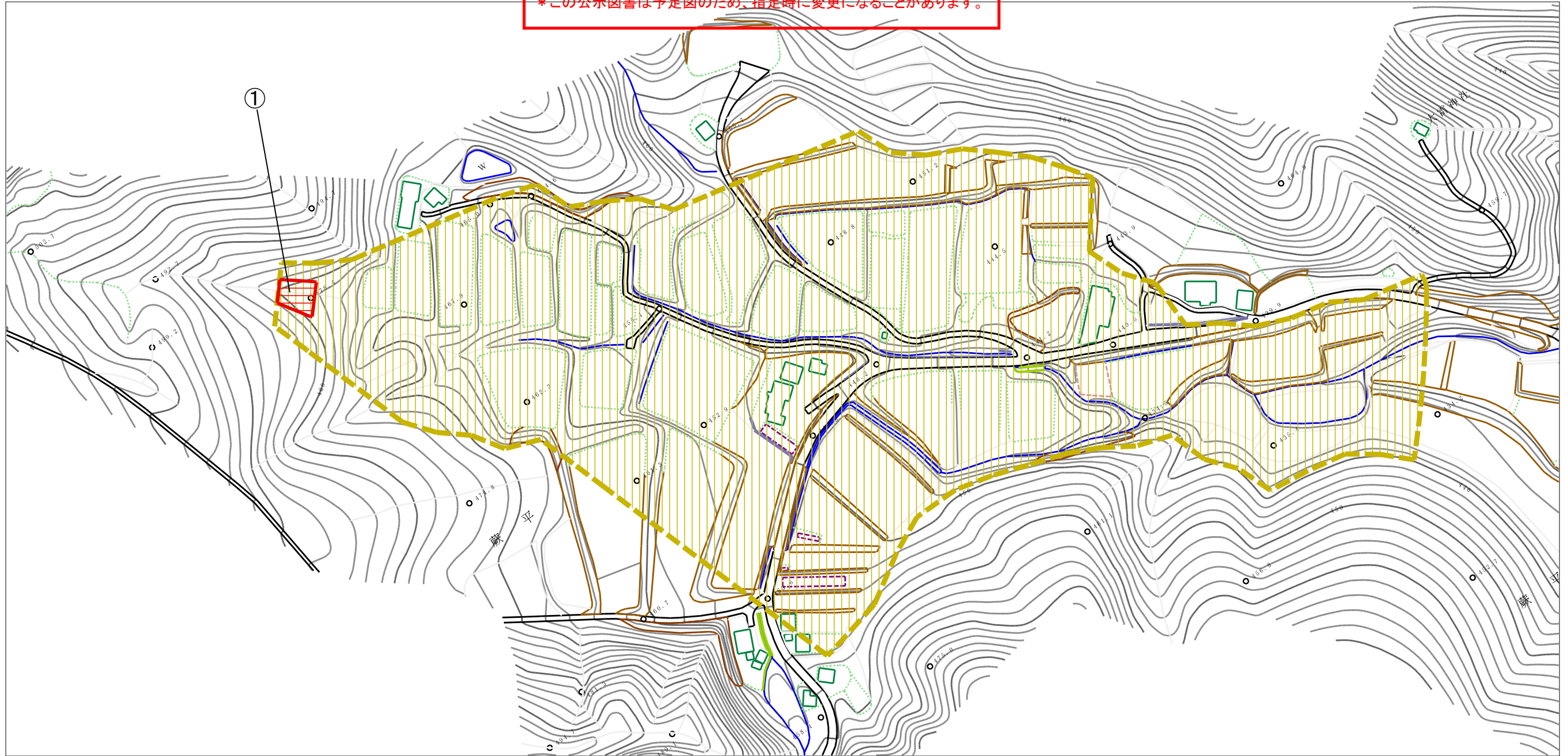
蕨平沢7

所在地

福島県相馬郡飯舘村蕨平字蕨平

# 基礎調査結果の公表

\*この公示図書は予定図のため、指定時に変更になることがあります。



横断測線の区間	力の大きさのうち最大のもの (kN/m <sup>2</sup> )	土石流の高さ (m)
①	14.52	0.67

様式-2 (土) 土砂災害警戒区域・土砂災害特別警戒区域 区域図	土砂災害警戒区域 (土砂災害防止法施行令第二条の基準に該当する区域)		自然現象の種類 土石流	溪流番号	70564B0051
	土砂災害特別警戒区域 (土砂災害防止法施行令第三条の基準に該当する区域)			告示番号	蕨平沢7
	上記以外の区域			告示年月日	福島県相馬郡飯館村 蕨平字蕨平
			縮尺 1:2,500		