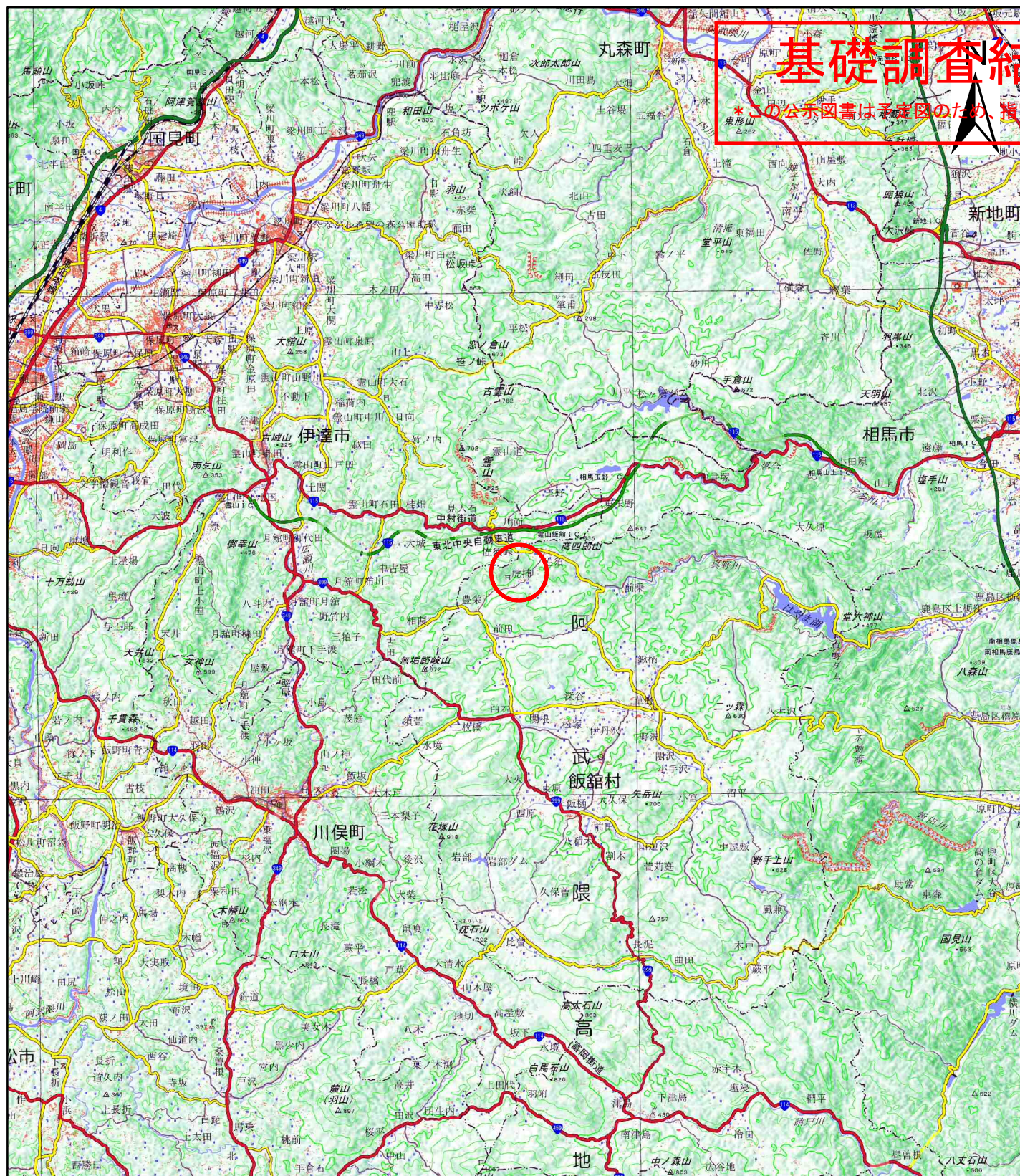


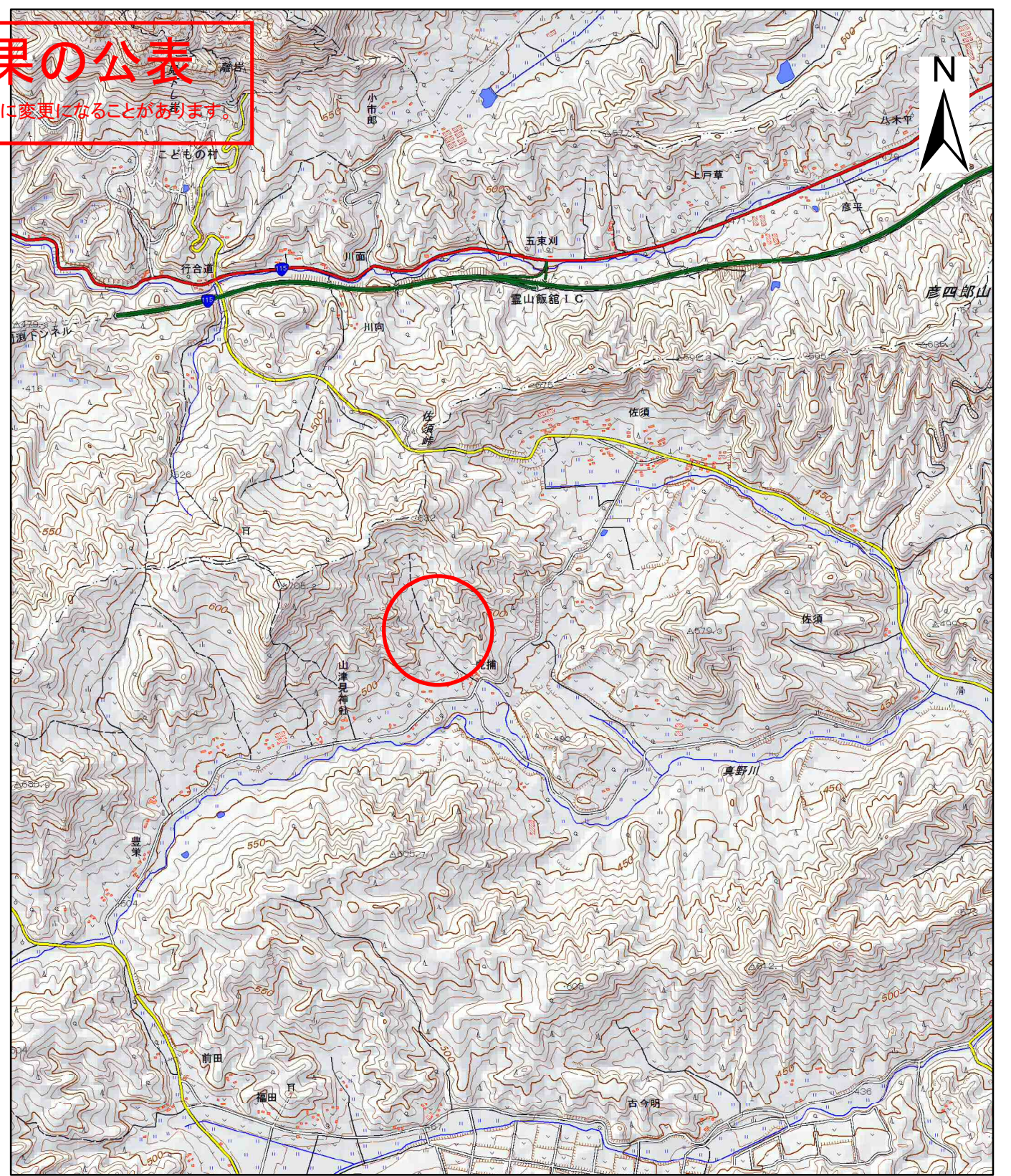
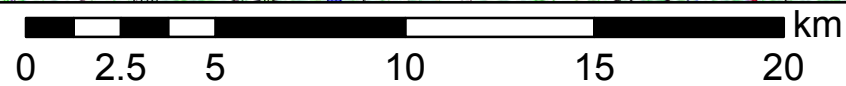
土砂災害警戒区域等の指定の公示に係る図書(その1)

基礎調査結果の公表

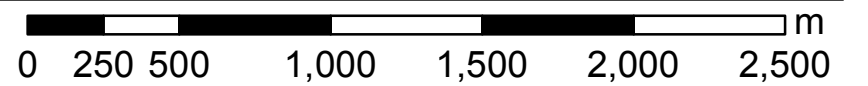
*この公示図書は予定図のため、指定時に変更になることがあります。



(1/200,000)



(1/25,000)



様式-1(土)
土砂災害警戒区域・土砂災害特別警戒区域
位置図

自然現象の種類

土石流

箇所番号

70564B0037

箇所名

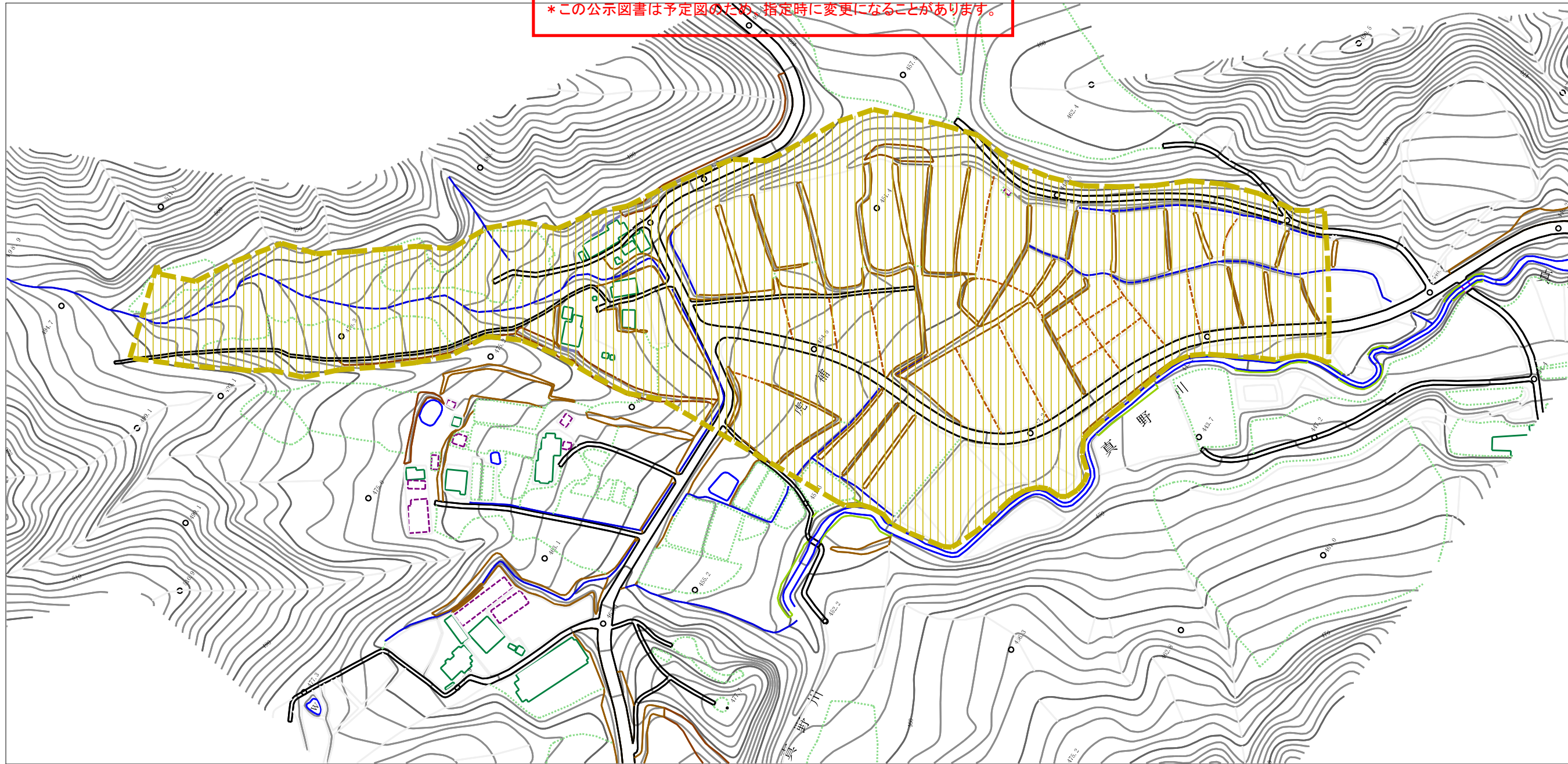
虎捕川

所在地

福島県相馬郡飯舘村佐須字虎捕

基礎調査結果の公表

*この公示図書は予定図のため、指定時に変更になることがあります。



特別警戒区域なし

様式-2 (土) 土砂災害警戒区域・土砂災害特別警戒区域 区域図	土砂災害警戒区域 (土砂災害防止法施行令第二条の基準に該当する区域)		縮尺 1:2,500	自然現象 の種類	土石流	溪流番号	70564B0037
	土砂災害特別 警戒区域 (土砂災害防止 法施行令第三条 の基準に該当す る区域)			告示番号	虎捕川	所在地	福島県相馬郡飯館村 佐須字虎捕
	上記以外の区域			告示年月日			