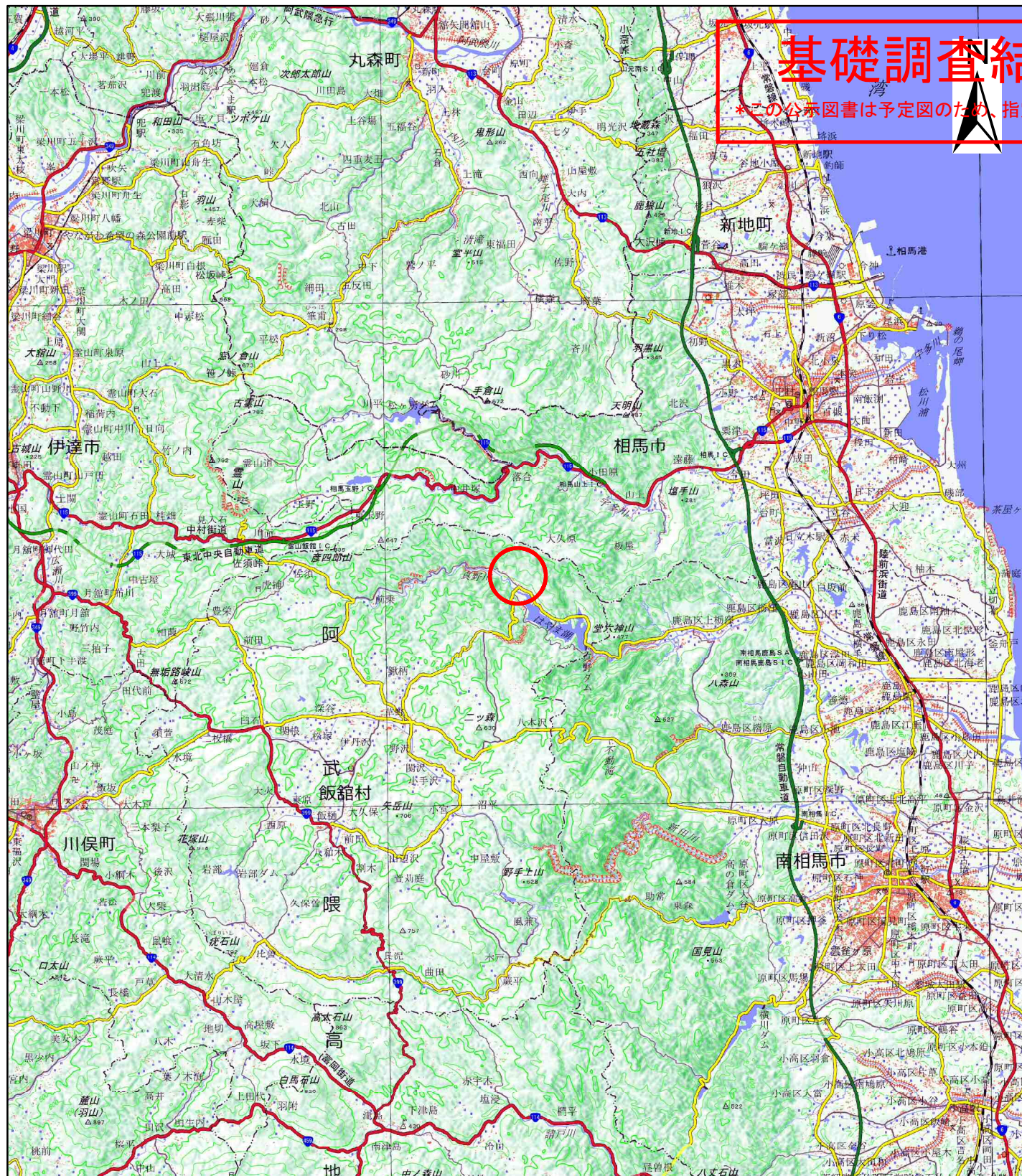


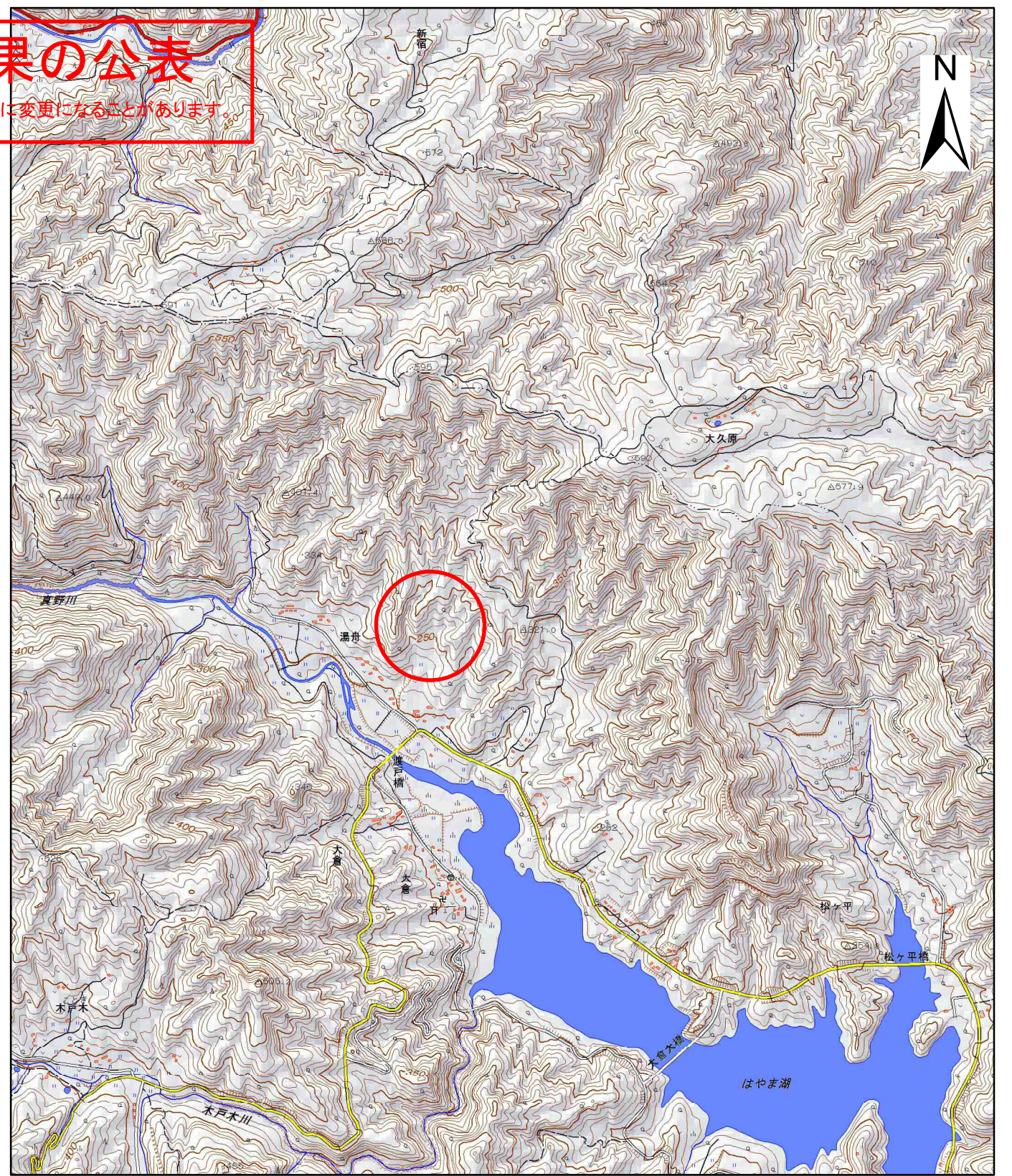
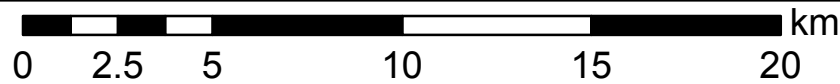
土砂災害警戒区域等の指定の公示に係る図書(その1)

基礎調査結果の公表

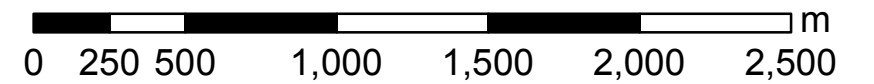
\*この公示図書は予定図のため、指定時に変更になることがあります。



(1/200,000)



(1/25,000)



様式-1(土)  
土砂災害警戒区域・土砂災害特別警戒区域  
位置図

自然現象の種類

土石流

箇所番号

70564B0024-1

箇所名

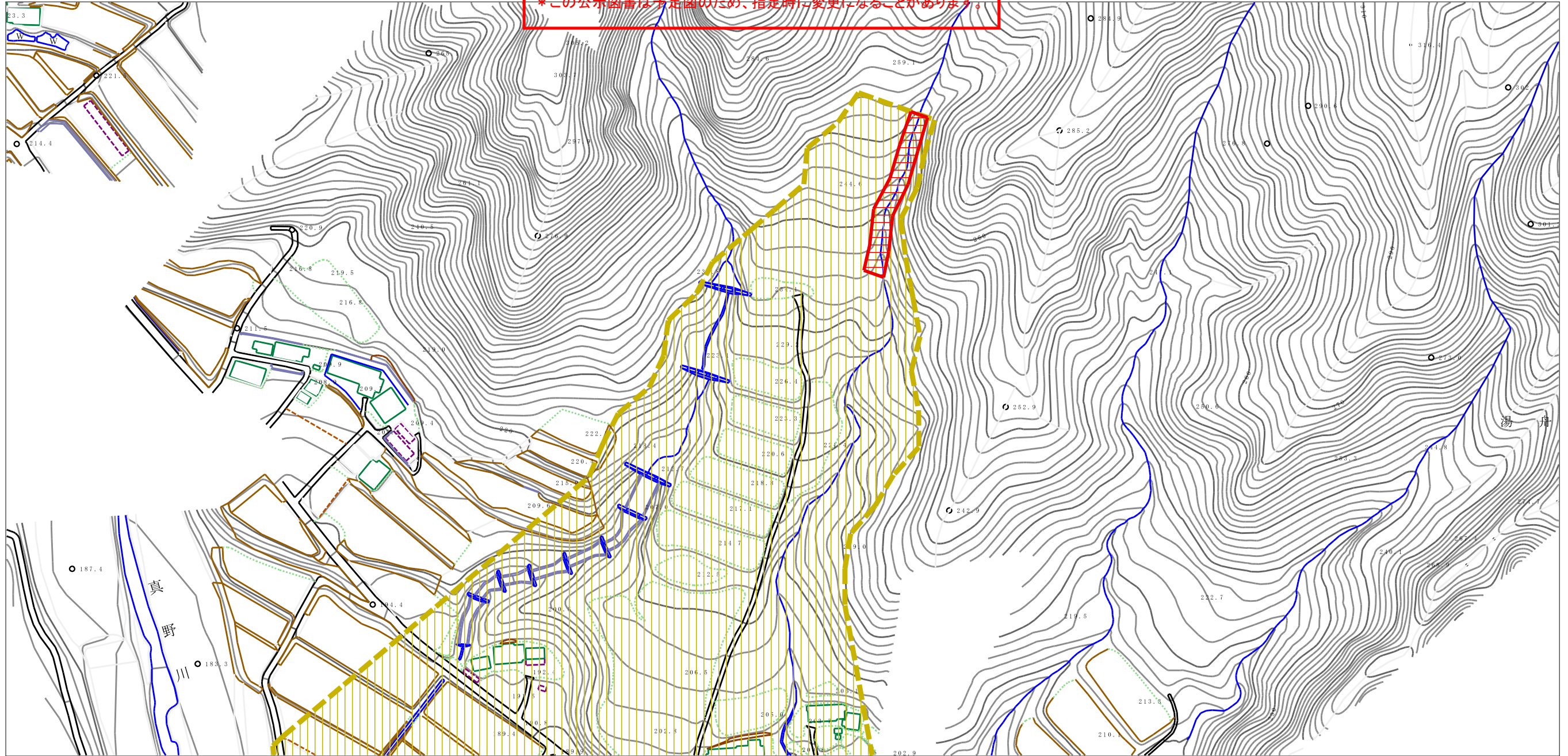
渡戸川-1

所在地

福島県相馬郡飯舘村大倉字湯舟

# 基礎調査結果の公表

\*この公示図書は予定図のため、指定時に変更になることがあります。

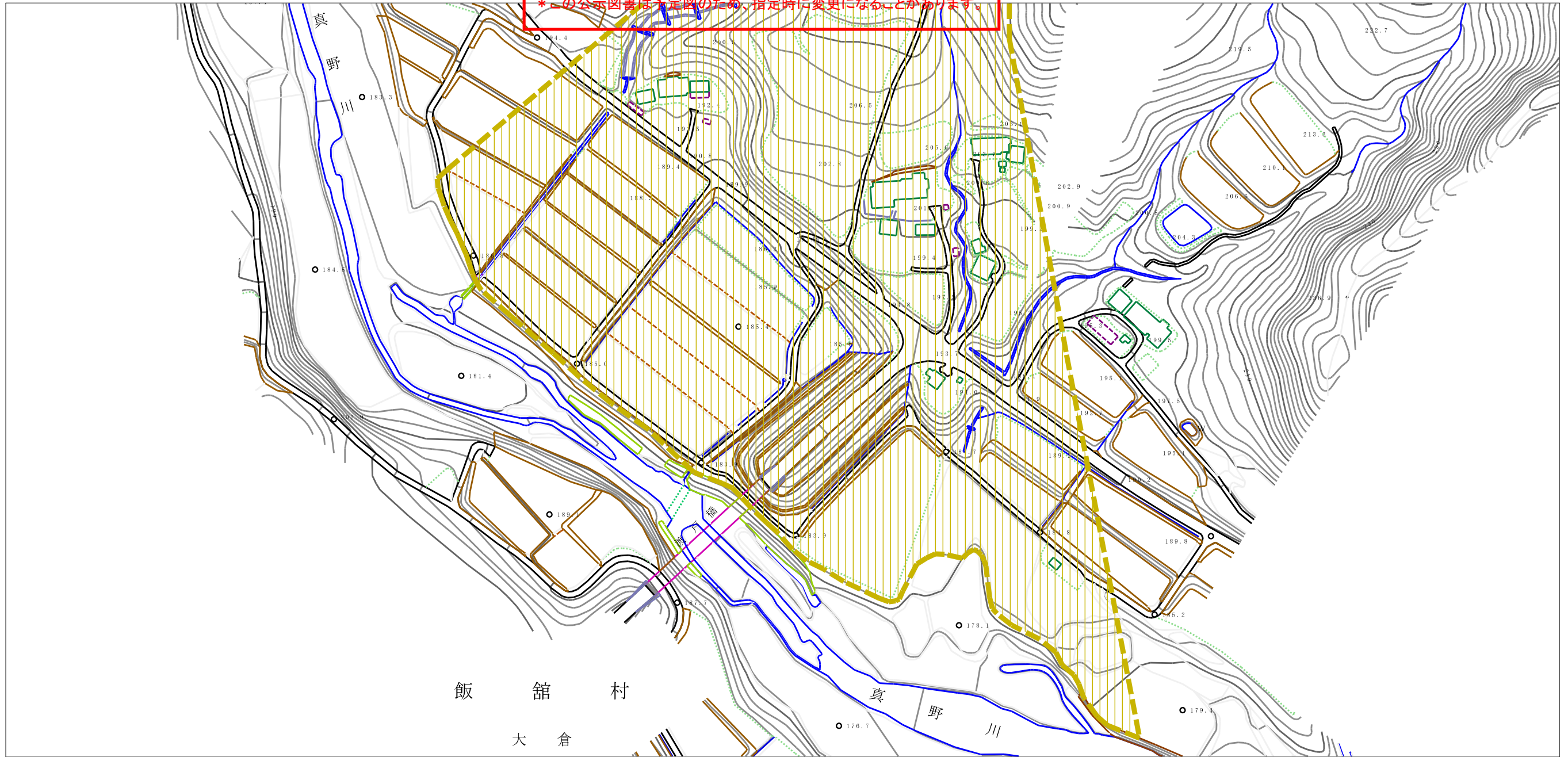


横断測線の区間	力の大きさのうち最大のもの (kN/m <sup>2</sup> )	土石流の高さ (m)
①	32.39	0.93

様式-2 (土) 土砂災害警戒区域・土砂災害特別警戒区域 区域図	土砂災害警戒区域 (土砂災害防止法施行令第2条の基準に該当する区域)		N 縮尺 1:2,500	自然現象の種類	土石流	溪流番号	70564B0024-1	
	土砂災害特別警戒区域 (土砂災害防止法施行令第3条の基準に該当する区域)	土石等の高さが1mを超え、その衝撃力が50kN/m <sup>2</sup> を超える区域 土石等の高さが1mを超え、その衝撃力が50kN/m <sup>2</sup> を超えない区域		 	告示番号		溪流名	渡戸川-1
	上記以外の区域			告示年月日		所在地	福島県相馬郡飯館村 大倉字湯舟	

基礎調査結果の公表

\*この公示図書は予定図のため、指定時に変更になることがあります。



0 1 × 100m

様式-2 (土) 土砂災害警戒区域・土砂災害特別警戒区域 区域図	土砂災害警戒区域 (土砂災害防止法施行令第二条の基準に該当する区域)		N 縮尺 1:2,500	自然現象 の種類	土石流	溪流番号	70564B0024-1	
	土砂災害特別 警戒区域 (土砂災害防止 法施行令第三条 の基準に該当す る区域)			告示番号	溪流名	渡戸川-1	所在地	福島県相馬郡飯館村 大倉字湯舟
	土砂等の高さが1mを超え、その衝撃力が 50kN/m <sup>2</sup> を超える区域			告示年月日				